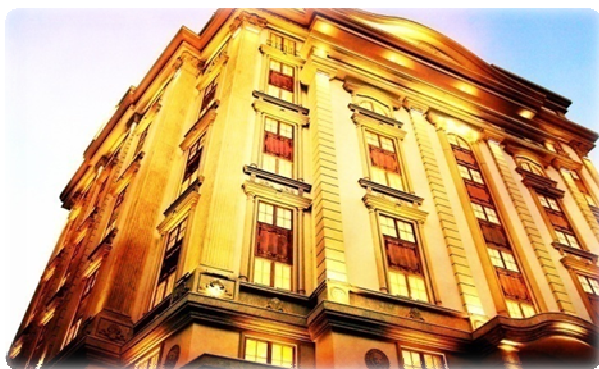


РЕПУБЛИКА МАКЕДОНИЈА
МИНИСТЕРСТВО ЗА ФИНАНСИИ

Билтен

декември 2015



Скопје, 2015

СОДРЖИНА

Резиме на најважните краткорочни економски движења	1
--	---

I. Макроекономија

Табела 1. Основни макроекономски индикатори на Република Македонија.....	6
Табела 2. Одбрани макроекономски индикатори во одделни економии.....	7
Табела 3. Бруто домашен производ по произведен метод (годишни реални стапки на раст).....	8
Табела 4. Бруто домашен производ по расходен метод (годишни реални стапки на раст, во %)	8
Табела 5. Индустрија (производство, вработеност и продуктивност), годишни промени во %.....	10
Табела 6. Цени, годишни стапки на раст (во %).....	11
Табела 7. Берзански цени на најважните извозни и увозни производи (во САД \$/мт).....	12
Табела 8.1 Платен биланс на Република Македонија, тековна и капитална сметка (во милиони евра).....	13
Табела 8.2 Платен биланс на Република Македонија, финансиска сметка (во милиони евра).....	14
Табела 9.1. Извоз - избрани производи по СМТК (во милиони евра).....	15
Табела 9.2. Увоз - избрани производи по СМТК (во милиони евра).....	16
Табела 10. Странски директни инвестиции во Република Македонија од избрани земји (во мил. ЕУР).....	17
Табела 11. Бруто надворешен долг - состојба (во милиони ЕУР)	18
Табела 12.1 Монетарни движења (во милиони денари)	19
Табела 12.2 Монетарни движења, стапки на раст (во %).....	20
Табела 13. Бруто и нето плати (износ и годишни стапки на пораст).....	21
Табела 14. Пазар на работна сила.....	22

II. Буџет и фондови

Табела 1. Буџет на Република Македонија (Централен буџет и буџет на фондови).....	24
Табела 2. Приходи на Буџетот на Република Македонија (Централен буџет и буџет на фондови).....	25
Табела 3. Даночни приходи на Буџетот на Република Македонија	26
Табела 4. Расходи на Буџетот на Република Македонија.....	27
Табела 5. Приходи и расходи на Основен буџет на Република Македонија.....	29
Табела 6. Приходи на Основен буџет	30
Табела 7. Даночни приходи на Основен буџет	31
Табела 8. Расходи на Основен буџет.....	32
Табела 9. Социјални придонеси (ПИОМ, ФЗО и Агенција за вработување).....	34
Табела 10. Трошоци за пензии, примарна здравствена заштита и паричен надоместок	35

III. Јавен долг

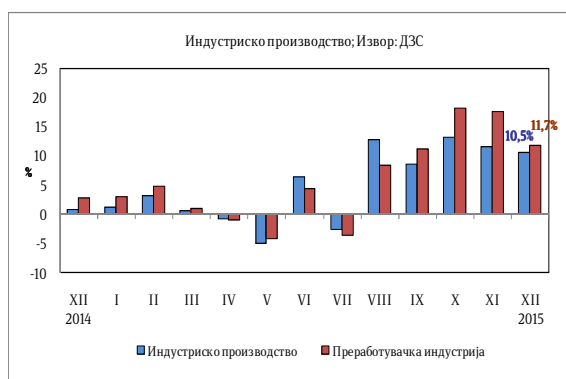
Табела 1. Јавен долг (во милиони ЕУР).....	38
Табела 2. Резултати од аукции на ДХВ	42

РЕЗИМЕ

НА НАЈВАЖНИТЕ КРАТКОРОЧНИ ЕКОНОМСКИ ДВИЖЕЊА

Реален сектор

Индустриското производство во декември 2015 година забележа раст од 10,5% на годишно ниво, со што продолжи периодот на висок раст на производството. Притоа, раст е забележан во сите сектори, и тоа:



Снабдување со електрична енергија, гас, пареа и климатизација од 12,1%, Преработувачка индустрија од 11,7% и Рударство и вадење камен од 4,9%.

Најголем позитивен придонес во годишната промена на индустриското производство во декември 2015 година има Производството на тутунски производи (2,6 п.п.), а најголем негативен придонес Производството на облека (1,1 п.п.).

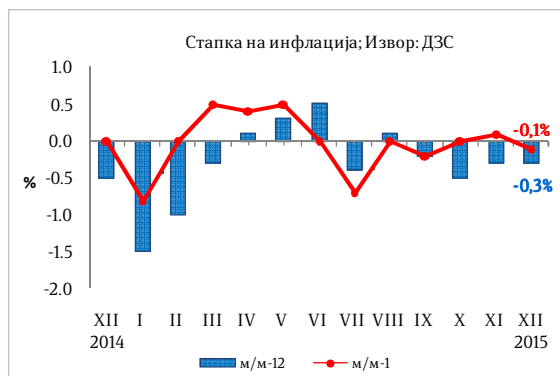
Бројот на работници во индустријата на годишно ниво во декември 2015 година забележа раст од 1,7%.

Инфлација

Потрошувачките цени во декември 2015 година се намалија за 0,3% на годишна основа, по падот од 0,3% регистриран претходниот месец.

На месечно ниво, потрошувачките цени во декември 2015 година се намалија за 0,1%.

Просечната стапка на инфлација во периодот јануари - декември 2015 година изнесува -0,3%.



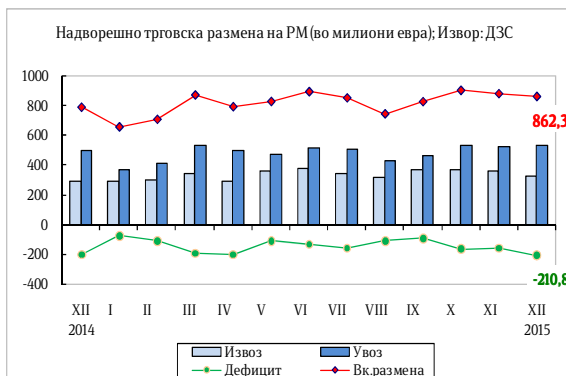
Цените на мало во декември 2015 година во однос на декември 2014 година се намалени за 0,4%, додека споредено со претходниот месец се повисоки за 0,1%. Цените на мало во периодот јануари - декември 2015 година се намалени за 1,3%.

Берзански цени

Цената на суровата нафта (Brent) на светските берзи во декември 2015 година забележа пад од 15,1% на месечно ниво и изнесуваше 37,7 долари за барел. На годишно ниво, цената на нафтата бележи пад од 39,5%.

Надворешно - трговска размена

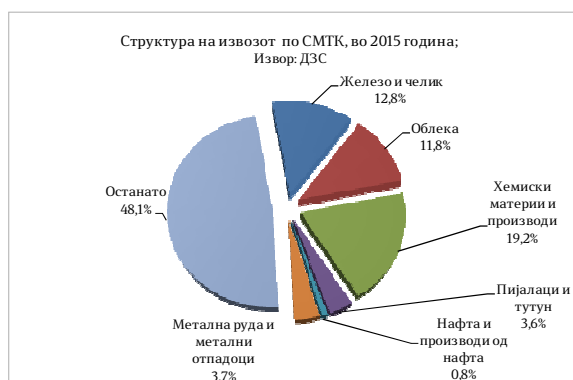
Вкупната надворешно - трговска размена во 2015 година изнесува



9.828,2 милиони евра, што претставува раст од 6,7% во однос на минатата година.

Извоз

Вредноста на извезените стоки во 2015 година изнесува 4.051,2 милиона евра и бележи раст од 8,8% (328,3 милиони евра) во однос на 2014



година, а физичкиот обем на извозот бележи пад од 0,9%

Увоз

Вредноста на увозот во 2015 година изнесува 5.776,9 милиони евра и бележи раст од 5,3% (292,0 милиони евра) во однос на 2014 година, а физичкиот обем на увозот бележи раст од 5,2%.

Салдо на трговска размена

Трговскиот дефицит во 2015 година се намали за 2,1% односно 36,3 милиони евра споредено со минатата година.

Валутна структура

Гледано по валутна структура, 82,2% од трговската размена во 2015 година е реализирана во евра, што во однос на 2014 година претставува зголемување од 2,4 п.п.. На страната на извозот и увозот, еврото е застапено со 88,4% и 77,9%, соодветно, при што застапеноста на еврото во

извозот е зголемена за 0,9 п.п., додека кај увозот е зголемена за 3,2 п.п. во однос на 2014 година.

Фискален сектор

Буџетски приходи

Вкупните приходи на Буџетот во периодот јануари – декември 2015 година изнесуваа 161.207 милиони денари, што претставува поголемо остварување за 10,5% во однос на истиот период од 2014 година.

Даночните приходи во овие дванаесет месеци се реализирани во износ од 91.357 милиони денари и во однос на истиот период од 2014 година се зголемени за 9,0%.

Буџетски расходи

Вкупните расходи на Буџетот во периодот јануари – декември 2015 година изнесуваа 180.632 милиони денари, што е за 7,5% повеќе во однос на истиот период од 2014 година.

Буџетско салдо

Во периодот јануари - декември 2015 година во Буџетот на Република Македонија остварен е дефицит од 19.425 милиони денари, додека дефицитот на Централниот буџет изнесува 16.261 милион денари.

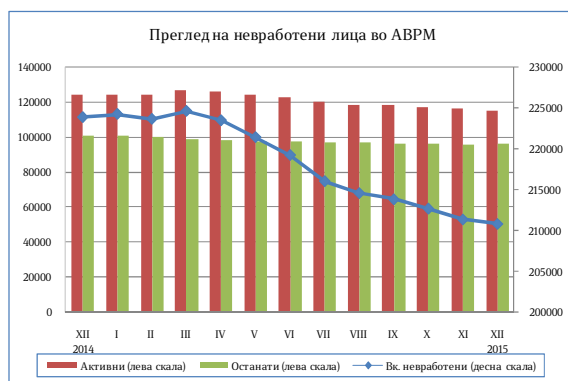
Социјален сектор

Број на нововработени и регистрирани невработени лица во АВРМ

Во периодот јануари – декември 2015 година во Агенцијата за вработување на Република Македонија регистрирани се вкупно 189.852 нови засновани работни односи. Вкупниот

број нововработени во овој период е поголем за 6,6% во однос на истиот период од 2014 година.

Од вкупниот број нововработени, 47,8% се вработени на неопределено време, додека останатиот дел се вработени на определено време и за вршење сезонски работи. Од вкупниот број засновани нови работни односи во декември 2015 година, 22,6% се од евиденцијата на невработени.



Споредено со декември 2014 година, вкупниот број невработени лица е намален за 5,8%.

Плати

Согласно објавените податоци на Државниот завод за статистика, просечната месечна исплатена бруто-плата по вработен во ноември 2015 година изнесува 32.268 денари, додека просечната месечна исплатена нето-плата изнесува 21.976 денари. Просечната нето-плата во ноември 2015 година оствари номинален раст од 1,8% на годишно ниво, додека на месечно ниво е пониска за 1,1%. Реалната нето-плата во ноември 2015 година забележа раст од 2,1% на годишна основа

Пензии

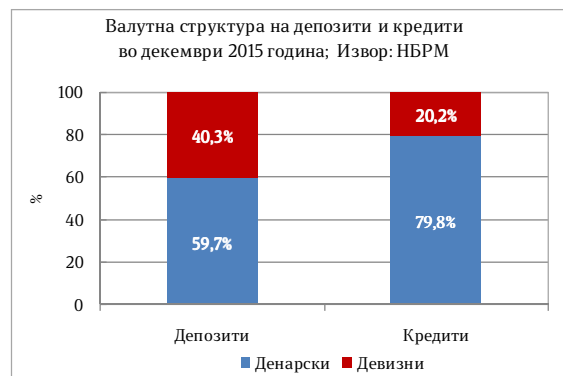
Во декември 2015 година во Фондот за пензиско и инвалидско осигурување евидентирани се 301.568 пензионери, што претставува зголемување од 1,9% во однос на истиот период минатата година.

Просечната пензија во декември 2015 година изнесува 13.068 денари и е за 4,9% зголемена во однос на истиот месец минатата година.

Монетарен сектор

Примарни пари

Во декември 2015 година, примарните пари¹ регистрираа раст од 0,6% на годишна основа, во услови на раст на готовите пари во оптек од 13,8%,



додека вкупните ликвидни средства на банките регистрираа намалување од 10,7%.

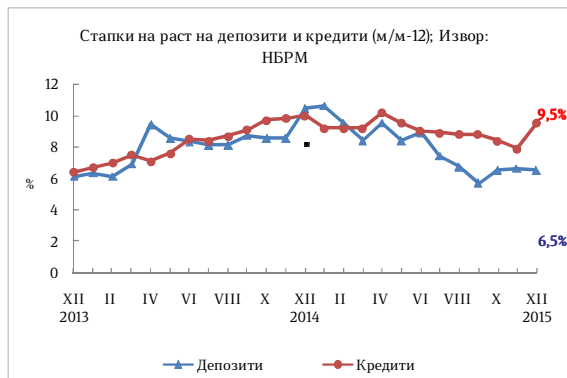
Депозитен потенцијал

Во декември 2015 година, вкупните депозити на банките регистрираа раст од 2,7% на месечно ниво. Секторската анализа укажува дека

¹Примарните пари се пресметани како збир од готовите пари во оптек (вклучително и готовината во благајна), задолжителната резерва во денари и во девизи и вишокот ликвидни средства над обврската за задолжителна резерва (во денари).

споредено со претходниот месец, депозитите на приватните претпријатија и депозитите на домаќинствата забележаа раст од по 7,2% и 1,7%, соодветно.

Вкупниот депозитен потенцијал во декември 2015 година оствари раст од 6,5% на годишна основа. Од аспект на секторот, депозитите на домаќинствата овој месец бележат раст од 4,1%, а депозитите на претпријатијата се зголемија за 10,2%.

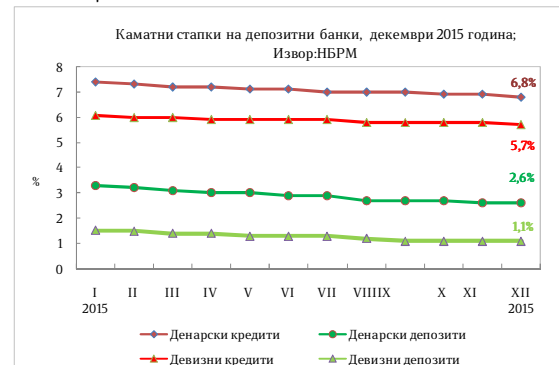


Кредити на банките

Во декември 2015 година, вкупните кредити на банките кон приватниот сектор забележаа раст од 3,3% на месечна основа. Секторската анализа укажува дека во декември кредитите кон домаќинствата се зголемија за 0,8%, а кредитите кон претпријатијата регистрираа раст од 5,2%. На годишна основа, во декември 2015 година вкупните кредити се зголемија за 9,5%, во услови на раст на кредитите кон претпријатијата од 7,1% и на кредитите кон домаќинствата од 12,9%.

Каматни стапки на депозити на банки

Во декември 2015 година, каматните стапки бележат надолни поместувања на месечна основа. Имено, вкупната каматна стапка на кредитите изнесува 6,5% и е намалена за 0,1 п.п. во споредба со претходниот месец.



Каматните стапки на денарските кредити и девизните кредити се намалени за 0,1 п.п. во однос на минатиот месец и изнесуваат 6,8% и 5,7%, соодветно. Вкупната каматна стапка на депозитите во декември изнесува 1,9% и е непроменета во однос на минатиот месец. Каматните стапки на денарските депозити и девизните депозити се непроменети во однос на минатиот месец и изнесуваат 2,6% и 1,1%, соодветно.

Девизни резерви

Бруто девизните резерви на крајот на декември 2015 година изнесуваа 2.261,8 милиони евра и во однос на претходниот месец се повисоки за 58,3 милиони евра, додека во однос на декември минатата година се намалени за 174,7 милиони евра

МАКРОЕКОНОМИЈА

Табела 1. Основни макроекономски индикатори на Република Македонија

		2003	2004	2005	2006	2007	2008	2009	2010	2011	2012	2013	2014
Реален раст на БДП ¹⁾	%	2,2	4,7	4,7	5,1	6,5	5,5	-0,4	3,4	2,3	-0,5	2,9	3,5
БДП по тековни цени ¹⁾	ЕУР мил.	4.386	4.578	5.032	5.472	6.095	6.772	6.767	7.109	7.544	7.585	8.150	8.530
Инфлација (просек)	%	1,2	-0,4	0,5	3,2	2,3	8,3	-0,8	1,6	3,9	3,3	2,8	-0,3
Инфлација (крај на период)	%	2,6	-1,9	1,2	2,9	6,1	4,1	-1,6	3,0	2,8	4,7	1,4	-0,5
БДП дефлатор	%	1,7	-0,2	4,9	3,3	4,6	5,5	0,3	2,0	3,7	1,0	4,5	1,2
Буџетско салдо	% од БДП	-1,0	0,0	0,2	-0,5	0,6	-0,9	-2,6	-2,4	-2,5	-3,8	-3,8	-4,2
Девизен курс, просек	ДЕН/USD	54,30	49,41	49,29	48,79	44,72	41,86	44,08	46,46	44,23	47,90	46,39	46,44
Девизен курс, просек	ДЕН/EUR	61,26	61,34	61,30	61,19	61,18	61,27	61,27	61,51	61,53	61,53	61,58	61,62
Девизен курс, крај на период	ДЕН/USD	49,90	45,94	51,73	46,50	42,02	43,56	42,70	46,55	47,53	46,65	44,63	50,56
Девизен курс, крај на период	ДЕН/EUR	61,29	61,44	61,17	61,20	61,22	61,40	61,20	61,50	61,51	61,50	61,51	61,48
Извоз на стоки (Ф.О.Б.)	ЕУР мил.	1.207	1.346	1.644	1.918	2.477	2.698	1.937	2.535	3.215	3.124	3.235	3.723
Увоз на стоки (Ц.И.Ф.)	ЕУР мил.	2.038	2.354	2.605	2.980	3.834	4.664	3.637	4.137	5.053	5.071	4.983	5.485
Трговски биланс	ЕУР мил.	-831	-1.008	-961	-1.062	-1.356	-1.967	-1.700	-1.602	-1.838	-1.947	-1.748	-1.762
- во % од БДП	%	-18,9	-22,0	-19,1	-19,4	-22,3	-29,0	-25,1	-22,5	-24,4	-25,7	-21,4	-20,7
Биланс на тековна сметка	ЕУР мил.	-170	-362	-122	-23	-421	-862	-457	-144	-189	-240	-134	-69
- во % од БДП	%	-3,9	-7,9	-2,4	-0,4	-6,9	-12,7	-6,8	-2,0	-2,5	-3,2	-1,6	-0,8
Девизни резерви	ЕУР млд.	0,71	0,72	1,12	1,42	1,52	1,49	1,60	1,71	2,07	2,19	1,99	2,44
Бруто надворешен долг ²⁾	ЕУР мил.		2.080	2.528	2.503	2.841	3.304	3.780	4.106	4.847	5.172	5.220	5.992
- во % од БДП	%		45,4	50,2	45,7	46,6	48,8	55,9	57,8	64,2	68,2	64,3	70,2
Странски директни инвестиции	ЕУР мил.	100	261	77	345	506	400	145	160	344	111	252	205
- во % од БДП	%	2,3	5,7	1,5	6,3	8,3	5,9	2,1	2,3	4,6	1,5	3,1	2,4

1) Податоците до 2013 година се финални (согласно ЕСС 2010), а податокот за 2014 година е прелиминарен.

2) Од 2010 година во податокот е вклучена и акумулирана камата

Извор: Државен завод за статистика, Министерство за финансии и Народна банка на Република Македонија

Табела 2. Одбрани макроекономски индикатори во одделни економии

	Бугарија	Чешка	Естонија	Унгарија	Латвија	Литванија	Полска	Романија	Словачка	Словенија	Хрватска	Малта	Турција
БДП (годишна стапка на реален раст)													
2010	0,1	2,3	2,5	0,7	-3,8	1,6	3,7	-1,0	5,1	1,2	-1,7	3,5	9,2
2011	1,6	2,0	7,6	1,8	6,2	6,0	5,0	1,1	2,8	0,6	-0,3	2,0	8,8
2012	0,2	-0,9	5,2	-1,7	4,0	3,8	1,6	2,4	1,5	-2,7	-2,2	2,9	2,1
2013	1,3	-0,5	1,6	1,9	3,0	3,5	1,3	3,0	1,4	-1,1	-0,9	4,0	4,2
2014	1,5	2,0	2,9	3,7	2,4	3,0	3,3	2,9	2,5	3,0	-0,4	4,1	2,9
2013 K-1	0,4	-2,7	2,6	-0,4	2,2	3,4	-0,3	2,1	1,0	-4,6	-1,9	3,5	3,1
K-2	-0,2	-1,2	0,1	1,5	3,3	4,1	1,3	1,4	1,2	-1,3	-0,7	5,4	4,7
K-3	1,4	0,5	1,0	2,5	3,7	3,1	1,7	4,2	1,4	-0,3	-0,7	3,6	4,3
K-4	3,1	1,1	2,7	3,6	2,8	3,6	2,2	5,2	2,1	2,1	-1,1	3,4	4,6
2014 K-1	0,2	2,2	2,5	3,8	2,7	4,3	3,3	4,1	2,5	2,3	-0,8	3,8	5,1
K-2	2,6	2,1	2,9	4,1	2,3	3,8	3,2	1,5	2,5	3,3	-0,7	3,2	2,4
K-3	0,7	2,6	2,7	3,4	2,3	2,6	2,9	3,0	2,4	3,6	-0,2	3,4	1,8
K-4	2,4	1,0	3,4	3,3	2,1	1,7	3,8	2,7	2,8	2,8	0,2	5,8	2,7
2015 K-1	3,3	4,1	1,1	3,5	1,8	1,3	3,9	4,3	2,9	2,8	0,5	5,2	2,5
K-2	2,8	4,6	2,2	2,7	2,7	1,4	3,4	3,4	3,4	2,7	1,2	5,8	3,8
K-3	3,0	3,9	0,7	2,4	3,3	1,7	3,5	3,6	3,7	2,5	2,8	5,4	4,0
Стапка на инфлација (CPI, годишна промена)													
2010	3,0	1,2	2,7	4,7	-1,2	1,2	2,7	6,1	0,7	2,1	1,1	2,0	8,6
2011	3,4	2,1	5,1	3,9	4,2	4,1	3,9	5,8	4,1	2,1	2,2	2,5	6,5
2012	2,4	3,5	4,2	5,7	2,3	3,2	3,7	3,4	3,7	2,8	3,4	3,2	9,0
2013	0,4	1,4	3,2	1,7	0,0	1,2	0,8	3,2	1,5	1,9	2,3	1,0	7,5
2014	-1,6	0,4	0,5	0,0	0,7	0,2	0,1	1,4	-0,1	0,4	0,2	0,8	8,9
2013 K-1	2,1	1,7	3,8	2,7	0,4	2,2	1,3	4,8	2,2	2,6	4,1	1,9	7,4
K-2	1,0	1,5	3,7	1,9	-0,1	1,4	0,5	4,4	1,7	1,8	2,4	0,8	6,8
K-3	-0,7	1,2	3,4	1,6	0,0	0,5	0,9	2,4	1,4	2,2	2,3	0,7	8,2
K-4	-1,0	1,1	2,1	0,7	-0,2	0,5	0,6	1,3	0,5	1,1	0,7	0,6	7,5
2014 K-1	-1,8	0,3	1,1	0,4	0,4	0,3	0,6	1,3	-0,1	0,6	0,0	1,3	8,1
K-2	-1,6	0,2	0,6	-0,1	0,8	0,2	0,3	1,3	-0,1	0,8	0,3	0,5	9,3
K-3	-1,2	0,7	0,0	0,1	0,9	0,3	-0,1	1,5	-0,2	0,1	0,3	0,7	9,4
K-4	-1,8	0,5	0,2	-0,3	0,6	0,2	-0,4	1,4	0,0	0,0	0,2	0,6	8,8
2015 K-1	-1,7	0,0	-0,2	-1,0	0,1	-1,3	-1,2	0,6	-0,5	-0,5	-0,3	0,6	7,5
K-2	-0,6	0,7	0,4	0,4	0,8	-0,3	-0,7	0,3	-0,1	-0,8	0,0	1,3	7,9
K-3	-0,9	0,3	0,0	0,2	-0,1	-0,7	-0,5	-1,5	-0,3	-0,8	-0,3	1,4	7,4
Стапка на невработеност													
2010	10,3	7,3	16,7	11,2	19,5	17,8	9,7	7,0	14,4	7,3	11,7	6,9	10,7
2011	11,3	6,7	12,3	11,0	16,2	15,4	9,7	7,2	13,6	8,2	13,7	6,4	8,8
2012	12,3	7,0	10,0	11,0	15,0	13,4	10,1	6,8	14,0	8,9	16,0	6,3	8,2
2013	13,0	7,0	8,6	10,2	11,9	11,8	10,3	7,1	14,2	10,1	17,3	6,4	8,8
2014	11,4	6,1	7,4	7,7	10,8	10,7	9,0	6,8	13,2	9,7	17,3	5,9	9,9
2013 K-1	13,8	7,4	10,0	11,6	13,0	13,1	11,3	7,3	14,5	11,1	18,0	6,0	9,4
K-2	13,0	6,8	8,0	10,2	11,4	11,7	10,5	7,3	14,0	10,4	16,8	6,6	8,0
K-3	12,0	7,0	7,8	9,8	11,8	10,9	9,8	6,7	14,1	9,4	16,8	6,5	8,8
K-4	13,1	6,7	8,7	9,1	11,3	11,4	9,8	7,1	14,3	9,7	17,7	6,4	8,9
2014 K-1	13,0	6,8	8,5	8,3	11,9	12,4	10,6	7,2	14,1	10,8	18,7	6,0	10,2
K-2	11,4	6,0	7,0	8,1	10,7	11,2	9,1	6,7	13,2	9,3	16,6	5,8	8,8
K-3	10,8	5,9	7,5	7,4	10,6	9,1	8,2	6,5	12,9	9,3	15,7	5,9	10,0
K-4	10,6	5,7	6,3	7,1	10,2	10,1	8,1	6,7	12,6	9,6	18,4	5,9	10,7
2015 K-1	10,6	6,0	6,6	7,8	10,2	10,0	8,6	7,4	12,4	9,8	18,1	5,7	11,2
K-2	9,9	4,9	6,5	6,9	9,8	9,4	7,4	6,7	11,2	9,2	15,6	5,4	9,3
K-3	8,3	4,8	5,2	6,4	9,7	8,3	7,1	6,5	11,3	8,6	15,5	5,3	10,1

Извор: Eurostat и национални заводи за статистика

Табела 3. БДП по произведен метод (годишни реални стапки на раст, во %)

	Земјоделство	Индустрија	Градежништво	Трговија; Транспорт и складирање; Угостителство	Информации и комуникации	Финансиски дејности и дејности на осигурување	Дејности во врска со недвижен имот	Стручни, научни и технички дејности; Административни и помошни услужни дејности	Јавна управа и одбрана, задолжително социјално осигурување; Образование; Дејности на здравствена и социјална заштита	Уметност, забава и рекреација; Други услужни дејности и др.	Нето-даноци на производи	Бруто-домашен производ
2013	8,6	3,7	12,8	11,1	4,8	-1,4	-1,3	9,6	-7,5	12,7	-3,4	2,9
2014	2,2	20,1	1,8	1,8	14,6	11,3	2,8	9,9	2,1	12,4	-16,8	3,5
2013 K-1	15,2	2,1	12,6	15,0	4,7	-1,4	-8,3	0,5	-4,4	-8,3	1,0	3,2
K-2	6,5	2,1	9,5	13,0	3,9	-3,1	-2,3	9,8	-7,1	5,4	0,7	2,8
K-3	1,3	11,1	15,4	11,4	3,6	-3,0	2,4	12,5	-8,8	25,6	-4,6	4,9
K-4	14,5	-0,1	13,9	6,1	6,8	1,8	4,0	18,8	-9,6	38,8	-9,9	0,8
2014 K-1	7,7	24,2	5,8	9,2	12,0	9,1	1,9	2,9	-1,1	12,1	-10,8	3,9
K-2	5,7	13,6	-2,9	3,8	17,3	10,5	3,5	9,5	2,0	11,5	-17,5	1,5
K-3	0,4	28,3	-1,5	-0,2	16,7	15,5	3,5	12,8	4,0	13,3	-22,1	4,3
K-4	-1,9	14,7	5,6	-4,1	12,4	9,9	2,4	15,6	3,7	12,7	-16,5	4,6
2015 K-1	-3,5	1,8	5,4	6,9	8,7	8,3	1,1	8,6	-0,4	4,8	3,3	3,5
K-2	-1,2	0,7	2,8	6,0	6,3	12,2	2,8	12,1	-1,0	-3,1	-0,8	3,3
K-3	-4,6	1,1	29,4	7,0	3,4	11,7	1,9	15,9	-3,1	-13,6	9,0	3,5

Извор: Државен завод за статистика

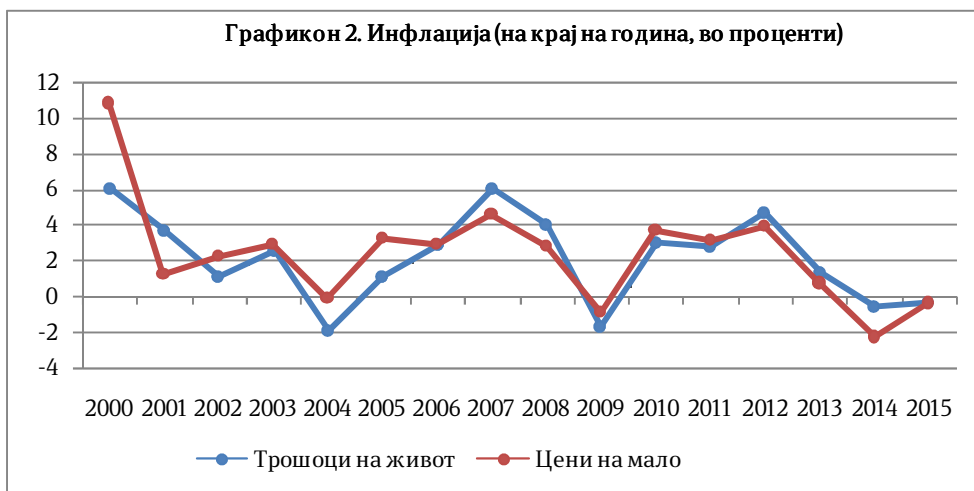
Забелешка: Финални податоци за 2013 година, претходни податоци за 2014 година и проценети податоци за 2015 година. Пресметките се според методологијата Европски систем на сметки (ЕСА) 2010

Табела 4. БДП по расходен метод (годишни реални стапки на раст, во %)

	БДП	Финална потрошувачка			Бруто инвестиции	Извоз на стоки и услуги	Увоз на стоки и услуги
		Вкупно	Лична	Јавна			
2013	2,9	1,6	1,9	0,5	0,5	6,1	2,2
2014	3,5	1,9	2,1	1,0	13,1	18,2	16,0
2013 K-1	3,2	3,1	5,3	-4,9	-22,2	-1,8	-8,8
K-2	2,8	2,7	3,7	-1,4	8,5	8,4	9,6
K-3	4,9	0,0	-0,9	4,0	8,0	7,8	2,3
K-4	0,8	0,6	-0,4	4,3	7,3	8,8	4,5
2014 K-1	3,9	3,2	0,3	15,3	37,6	26,8	31,5
K-2	1,5	3,5	2,8	6,4	11,3	17,7	14,7
K-3	4,3	-0,3	2,2	-10,4	9,8	12,2	9,8
K-4	4,6	1,2	3,1	-5,8	2,2	18,5	11,6
2015 K-1	3,5	0,5	2,1	-5,6	8,6	4,9	0,4
K-2	3,3	2,3	2,7	0,7	-16,0	7,9	0,8
K-3	3,5	6,3	4,3	15,4	2,8	3,1	1,6

Извор: Државен завод за статистика

Забелешка: Финални податоци за 2013 година, претходни податоци за 2014 година и проценети податоци за 2015 година. Пресметките се според методологијата Европски систем на сметки (ЕСА) 2010.



Табела 5. Индустрија (производство, вработеност и продуктивност), годишни промени во %

	Индустриско производство				Вработеност				Продуктивност			
	Вкупно	Рударство и вадење камен	Преработувачка индустрија	Снабдување со ел. енергија, гас, пареа и климатизација	Вкупно	Рударство и вадење камен	Преработувачка индустрија	Снабдување со ел. енергија, гас, пареа и климатизација	Вкупно	Рударство и вадење камен	Преработувачка индустрија	Снабдување со ел. енергија, гас, пареа и климатизација
2006	5,9	11,1	6,4	0,8	-0,3	-0,6	-3,6	-4,3	6,3	11,8	10,4	5,3
2007	3,9	10,0	5,5	-9,5	-1,0	-6,4	-0,3	-2,2	4,9	17,5	5,8	-7,5
2008	5,1	9,4	5,9	-3,1	-1,1	-8,3	-0,2	-1,9	6,3	19,3	6,1	-1,2
2009	-8,7	-12,4	-10,4	8,7	-6,6	-9,6	-6,8	-2,1	-2,2	-3,1	-3,9	11,0
2010	-4,3	-3,4	-6,9	14,3	-4,4	-2,8	-5,0	-0,9	0,1	-0,6	-2,0	15,3
2011	3,3	7,4	5,5	-11,1	1,5	2,6	1,1	3,0	1,8	4,7	4,4	-13,7
2012	-6,6	-4,4	-6,3	-9,6	-2,4	1,8	-3,2	1,3	-4,3	-6,1	-3,2	-10,8
2013	3,2	3,4	2,8	5,3	1,1	6,9	0,6	1,4	2,1	-3,3	2,2	3,8
2014	4,8	-1,9	9,0	-14,2	7,9	-2,0	9,5	-0,9	-2,9	0,1	-0,5	-13,4
2015	4,9	-1,4	6,0	3,2	1,8	-3,6	2,4	-1,0	3,0	2,3	3,5	4,2
2014 I	6,4	-1,1	12,1	-9,9	6,5	-0,7	7,8	-1,1	-0,1	-0,4	4,0	-8,9
II	4,1	3,5	10	-21,5	6,8	-0,8	8,1	-0,7	-2,5	4,3	1,8	-20,9
III	0,6	-3,2	4,9	-18,2	7,3	-1,3	8,7	-0,5	-6,2	-1,9	-3,5	-17,8
IV	2,2	0,4	6,5	-19,9	7,1	-1,9	8,5	-0,8	-4,6	2,3	-1,8	-19,3
V	9,7	13,9	16,2	-26,1	6,7	0,7	7,8	-0,7	2,8	13,1	7,8	-25,6
VI	4,9	-9,9	12,8	-33,1	7,4	0,6	8,7	-0,8	-2,3	-10,4	3,8	-32,6
VII	5,9	-12,0	10,4	-7,6	6,3	-3,0	7,8	-1,9	-0,4	-9,3	2,4	-5,8
VIII	1,3	-11,8	11,2	-46,6	9,1	-3,1	11,1	-1,3	-7,1	-9,0	0,1	-45,9
IX	9,1	7,7	12,9	-15,9	10,4	-2,8	12,5	-1,3	-1,2	10,8	0,4	-14,8
X	7,5	-4,2	7,9	21,3	9,5	-4	11,6	-1,6	-1,8	-0,2	-3,3	23,3
XI	5,8	3,0	3,4	27,7	8,6	-3,8	10,4	0,7	-2,6	7,1	-6,3	26,8
XII	0,7	-6,6	2,7	-5,0	7,9	-3,5	9,6	-1,0	-6,7	-3,2	-6,3	-4,0
2015 I	1,1	-9,1	2,9	16,8	3,5	-3,7	4,4	-0,7	-2,3	-5,6	-1,4	17,6
II	3,1	-13,4	4,7	22,2	2,5	-4,1	3,4	-3,0	0,6	-9,7	1,3	26,0
III	0,6	-7,4	1,0	15,1	0,9	-4,3	1,6	-3,1	-0,3	-3,2	-0,6	18,8
IV	-0,9	-5,3	-1,1	10,1	1,6	-4,5	2,4	-3,0	-2,5	-0,8	-3,4	13,5
V	-5,0	-5,8	-4,3	-13,1	1,9	-7,0	2,8	-0,3	-6,8	1,3	-6,9	-12,8
VI	6,4	9,2	4,3	13,8	1,7	-6,4	2,5	0,2	4,6	16,7	1,8	13,6
VII	-2,7	7,8	-3,6	-13,2	1,3	-2,8	1,6	0,2	-3,9	10,9	-5,1	-13,4
VIII	12,7	18,2	8,4	45,0	1,3	-2,7	1,7	0,4	11,3	21,5	6,6	44,4
IX	8,6	-3,7	11,2	-14,8	1,2	-2,8	1,6	0,4	7,3	-0,9	9,4	-15,1
X	13,1	-6,8	18,2	-14,4	2,0	-2,0	2,4	0,8	10,9	-4,9	15,4	-15,1
XI	11,5	-1,0	17,5	-21,3	2,1	-2,1	2,6	-1,3	9,2	1,1	14,5	-20,3
XII	10,5	4,9	11,7	12,1	1,7	-0,8	2,0	0,0	8,7	5,7	9,5	12,1

Извор: Државен завод за статистика и пресметки на МФ

Табела 6. Цени, годишни стапки на раст (во %)

	Индекс на потрошувачки цени													Индекс на цени на мало	Индекс на цени на производители на индустриски производи
	Вкупно	Храна и безалкохолни пијалаци	Алкохолни пијалаци, тутун	Облека и обувки	Домување, вода, електрика, гас и други горива	Мебел, покуќнина и одржување на покуќнина	Здравје	Транспорт	Комуникации	Рекреација и култура	Образование	Ресторани и хотели	Останати стоки и услуги		
2005	0,5	-1,2	7,5	2,2	0,8	-3,0	-3,0	7,5	0,0	0,2	1,0	1,5	-0,5	2,1	3,2
2006	2,9	1,9	23,8	0,8	4,7	-0,8	2,8	1,0	-6,0	3,3	1,1	2,8	7,4	3,9	7,3
2007	6,1	12,3	3,1	5,6	5,0	1,5	-2,0	6,0	-13,8	-1,1	0,2	9,5	2,7	2,6	2,6
2008	4,1	6,2	4,7	-0,5	12,8	3,6	-2,6	-4,9	-2,2	-1,0	2,2	6,6	0,1	6,7	10,3
2009	-0,8	-1,4	3,3	-0,1	5,2	0,6	3,0	-10,0	-3,5	-4,2	1,5	2,2	-0,1	-1,4	-6,5
2010	1,6	0,3	0,6	0,8	7,0	0,3	0,9	6,8	-1,9	0,6	-3,0	-0,2	0,7	2,6	8,3
2011	3,9	6,2	1,0	1,4	5,0	0,9	3,8	5,3	-1,7	-0,9	-5,7	1,9	2,4	4,0	11,1
2012	3,3	2,3	0,2	5,4	9,2	0,6	3,0	6,3	-4,2	-1,4	3,6	3,1	3,4	3,3	4,6
2013	2,8	3,4	4,0	7,0	1,0	1,9	8,4	-0,7	-1,0	-2,1	6,6	4,1	2,7	1,3	0,4
2014	-0,3	-1,1	4,0	0,8	-0,5	-1,5	9,2	-1,1	-0,7	-3,5	0,2	-1,2	1,6	-0,8	-1,5
2015	-0,3	0,1	5,4	0,4	1,0	2,0	1,5	-9,0	-4,8	0,8	0,1	1,2	0,0	-1,4	-4,1
2014 K-1	0,6	0,6	5,4	0,4	-2,2	-0,4	12,1	-1,2	2,3	-0,8	0,2	-0,8	1,9	0,2	-1,6
K-2	-0,9	-2,5	2,7	1,4	-1,6	-1,5	10,0	0,4	-1,1	-3,6	0,2	-1,7	1,8	-1,2	-0,9
K-3	-0,5	-2,2	3,6	1,2	1,1	-2,4	10,5	1,0	-3,2	-5,3	0,2	-1,2	1,5	-0,8	-0,3
K-4	-0,5	-0,1	4,1	0,2	1,5	-2,3	2,1	-7,2	-2,5	-5,5	0,0	-0,2	0,8	-2,3	-3,8
2015 K-1	-0,9	-0,1	5,6	0,2	1,6	-0,6	-0,3	-11,0	-6,3	-2,3	0,0	0,2	-0,7	-2,7	-4,5
K-2	0,3	0,9	5,7	0,5	1,6	3,2	1,7	-7,5	-4,9	0,2	0,0	1,0	0,1	-0,7	-4,1
K-3	-0,2	0,2	5,2	0,4	0,4	3,1	2,0	-9,5	-4,0	2,3	0,0	2,0	0,1	-1,1	-4,6
K-4	-0,4	-0,6	5,2	0,5	0,4	2,3	2,7	-7,9	-4,1	3,1	0,3	1,5	0,4	-0,8	-3,1
2014 I	0,9	1,0	5,3	0,4	-2,3	0,6	13,0	0,1	0,8	-0,8	0,2	0,4	1,9	0,8	-2,3
II	0,6	0,7	5,5	0,2	-2,6	-0,8	13,1	-1,4	3,9	-1,0	0,2	-1,2	2,0	0,4	-2,6
III	0,2	0,1	5,5	0,5	-1,7	-1,1	10,2	-2,3	2,1	-0,5	0,2	-1,8	2,0	-0,7	-1,6
IV	-1,1	-2,7	2,8	0,9	-1,8	-1,2	9,9	-1,7	0,2	-1,3	0,2	-1,7	2,0	-1,5	-1,8
V	-0,6	-2,0	2,5	1,7	-1,5	-1,6	9,3	1,6	0,0	-4,1	0,2	-2,3	1,4	-0,7	-0,2
VI	-1,1	-3,0	2,7	1,5	-1,5	-1,7	10,9	1,2	-3,4	-5,4	0,2	-1,2	1,8	-1,4	-0,7
VII	0,3	-1,5	4,1	1,4	3,1	-2,2	10,9	2,3	-3,4	-5,3	0,2	-1,1	1,6	0,0	-0,7
VIII	-0,5	-2,1	4,0	0,8	1,5	-3,2	9,7	-0,3	-2,8	-5,2	0,2	-1,3	1,2	-0,8	0,4
IX	-0,7	-1,1	3,6	0,4	0,5	-1,9	2,5	-2,7	-2,4	-5,7	0,2	-1,4	1,4	-1,8	-1,3
X	-0,4	-0,7	3,8	0,1	1,0	-1,5	2,1	-2,0	-2,4	-5,5	0,2	-1,4	1,7	-1,6	0,1
XI	-0,7	-1,1	3,6	0,4	0,5	-1,9	2,5	-2,7	-2,4	-5,7	0,2	-1,4	1,4	-1,8	-1,3
XII	-0,5	-0,1	4,1	0,2	1,5	-2,3	2,1	-7,2	-2,5	-5,5	0,0	-0,2	0,8	-2,3	-3,8
2015 I	-1,5	-0,5	5,6	1,1	1,5	-1,3	-2,8	-11,9	-10,3	-3,3	0,0	-0,7	-0,9	-4,6	-6,1
II	-1,0	-0,3	5,5	-0,3	1,6	-0,8	-0,9	-12,4	-3,6	-1,5	0,0	0,6	-0,4	-2,8	-3,3
III	-0,3	0,4	5,6	-0,3	1,7	0,3	2,9	-8,7	-5,2	-2,0	0,0	0,8	-0,7	-0,8	-4,2
IV	0,1	0,7	5,7	0,3	1,7	1,6	3,7	-8,0	-5,5	-2,1	0,0	1,1	0,2	-0,9	-3,9
V	0,3	0,6	5,8	0,7	1,7	3,9	1,2	-6,9	-5,7	0,8	0,0	0,8	0,3	-0,6	-4,2
VI	0,5	1,3	5,6	0,4	1,5	4,0	0,2	-7,5	-3,6	2,0	0,0	1,2	-0,1	-0,6	-4,2
VII	-0,4	0,0	5,3	0,2	-0,7	3,0	1,3	-8,7	-3,4	2,7	0,0	2,3	-0,2	-1,4	-4,8
VIII	0,1	0,3	5,2	0,4	1,0	3,6	2,5	-8,7	-4,1	2,2	0,0	2,5	0,3	-0,8	-4,7
IX	-0,2	0,4	5,2	0,6	0,9	2,6	2,3	-11,2	-4,4	1,9	0,0	1,2	0,2	-1,2	-4,4
X	-0,5	-0,1	5,3	0,1	0,8	2,0	3,3	-10,6	-4,4	2,1	0,1	1,1	0,0	-1,3	-4,4
XI	-0,3	-0,4	5,1	0,7	0,2	2,4	3,2	-7,9	-4,2	3,6	0,4	0,9	0,5	-0,8	-4,2
XII	-0,3	-1,3	5,1	0,8	0,3	2,4	1,5	-5,2	-3,6	3,7	0,4	2,4	0,8	-0,4	-0,8

Извор: Државен завод за статистика

Табела 7. Берзански цени на најважните извозни и увозни производи (во долари)

	Сурова нафта - брент (\$/bbl)	Јагнешко месо (\$/kg)	Бакар (\$/mt)	Олово (\$/mt)	Никел (\$/mt)	Цинк (\$/mt)
2002	25,0	3,3	1.559,5	452,7	6.771,8	778,8
2003	28,9	3,9	1.779,1	515,0	9.629,5	827,7
2004	38,3	4,6	2.865,9	886,5	13.823,2	1.047,8
2005	54,4	4,4	3.678,9	976,4	14.744,0	1.381,3
2006	65,4	4,0	6.722,1	1.289,7	24.254,4	3.275,3
2007	72,7	4,1	7.118,2	2.580,0	37.229,8	3.242,4
2008	97,6	4,6	6.955,9	2.090,7	21.110,6	1.874,7
2009	61,9	4,3	5.149,7	1.719,3	14.654,6	1.655,1
2010	79,6	5,3	7.534,8	2.148,4	21.808,9	2.160,7
2011	110,9	6,6	8.828,2	2.400,8	22.910,4	2.193,9
2012	112,0	6,1	7.962,3	2.064,6	17.547,5	1.950,4
2013	108,9	5,7	7.332,0	2.140,0	15.032,0	1.910,0
2014	98,9	6,4	6.863,4	2.095,4	16.893,4	2.161,0
2015	52,4	5,2	5.510,5	1.931,7	11.862,6	1.931,7
2014 I	107,4	6,2	7.291,5	2.143,2	14.101,3	2.036,9
II	108,8	6,4	7.149,2	2.108,0	14.203,6	2.034,5
III	107,4	6,4	6.650,0	2.053,1	15.678,1	2.007,9
IV	107,8	6,5	6.673,6	2.087,1	17.373,6	2.027,2
V	109,7	6,8	6.891,1	2.097,3	19.401,1	2.059,0
VI	111,9	6,9	6.821,1	2.106,9	18.628,8	2.128,1
VII	107,0	6,7	7.113,4	2.193,2	19.117,7	2.310,6
VIII	101,9	6,4	7.001,8	2.236,8	18.600,2	2.327,0
IX	97,3	6,3	6.872,2	2.117,2	18.034,8	2.294,6
X	87,3	6,2	6.737,5	2.034,3	15.812,4	2.276,8
XI	78,4	6,1	6.712,9	2.030,2	15.807,1	2.253,2
XII	62,3	5,9	6.446,5	1.938,1	15.962,1	2.175,8
2015 I	48,1	5,7	5.830,5	1.843,1	14.849,2	2.113,1
II	57,9	5,7	5.729,3	1.795,7	14.573,8	2.097,8
III	55,8	5,4	5.939,7	1.792,5	13.755,5	2.028,7
IV	59,4	5,4	6.042,1	2.005,4	12.830,9	2.212,7
V	64,6	5,5	6.294,8	1.991,8	13.511,3	2.281,8
VI	62,3	5,3	5.833,0	1.829,5	12.825,2	2.082,1
VII	55,9	5,2	5.456,8	1.763,0	11.413,1	2.000,7
VIII	47,0	5,1	5.127,3	1.703,6	10.386,0	1.807,6
IX	47,2	5,0	5.217,3	1.684,3	9.937,6	1.720,2
X	48,1	4,9	5.216,1	1.720,1	10.316,8	1.724,3
XI	44,4	4,8	4.799,9	1.618,4	9.244,3	1.583,3
XII	37,7	4,7	4.638,8	1.706,6	8.707,8	1.527,8

Извор: Светска банка

Табела 8.1 Платен биланс на Република Македонија, тековна и капитална сметка (во милиони евра)

	2008	2009	2010	2011	2012	2013	2014	I 2015	II 2015	III 2015	IV 2015	V 2015	VI 2015	VII 2015	VIII 2015	IX 2015	X 2015	XI 2015
I Тековна сметка	-862,2	-457,1	-144,0	-189,2	-240,0	-134,1	-68,7	38,5	6,4	-80,8	-54,6	-25,1	5,8	29,1	42,4	69,1	-34,6	-25,2
Стоки	-1.933,6	-1.742,5	-1.532,0	-1.904,9	-2.007,9	-1.863,3	-1.855,4	-99,8	-119,8	-199,3	-187,0	-115,4	-135,3	-171,4	-137,4	-104,8	-167,2	-
Извоз	2.022,2	1.350,9	1.981,3	2.396,5	2.307,2	2.375,0	2.779,5	204,7	220,0	249,0	224,8	273,2	288,1	254,1	238,1	283,3	288,3	270,
Увоз	3.955,8	3.093,4	3.513,3	4.301,3	4.315,1	4.238,3	4.634,9	304,5	339,8	448,4	411,8	388,6	423,5	425,5	375,5	388,1	455,4	438,
Услуги	188,0	205,3	132,0	359,2	309,4	374,9	358,0	47,8	34,5	28,4	14,6	15,4	27,0	50,2	47,5	46,9	19,2	29,4
Извоз	856,8	792,7	747,5	1.044,9	1.066,8	1.154,7	1.277,5	127,3	102,9	105,6	106,9	98,5	116,0	131,6	136,4	131,5	117,0	114,
Увоз	668,7	587,4	615,5	685,7	757,4	779,8	919,5	79,5	68,4	77,2	92,3	83,1	89,0	81,4	88,9	84,6	97,8	84,6
Примарен доход	-94,4	-47,3	-99,7	-131,0	-163,8	-193,1	-160,6	-20,5	-16,8	-16,4	-18,2	-20,2	-18,4	-18,0	-18,5	-16,6	-18,1	-17,9
Прилив	181,3	128,9	146,7	161,4	146,7	170,9	158,0	10,2	9,7	10,9	10,4	9,0	10,6	10,2	9,0	10,3	10,0	9,2
Одлив	275,7	176,1	246,4	292,5	310,5	363,9	318,6	30,7	26,5	27,2	28,6	29,2	29,0	28,3	27,4	26,8	28,1	27,0
Секундарен доход	977,8	1.127,4	1.355,8	1.487,5	1.622,3	1.547,3	1.589,2	111,0	108,5	106,5	136,0	95,1	132,5	168,3	150,9	143,6	131,5	131,7
Прилив	1.038,5	1.187,2	1.419,1	1.550,1	1.694,2	1.624,3	1.675,4	116,6	113,3	115,0	143,8	106,5	139,2	176,3	157,9	150,8	138,7	138,
Одлив	60,7	59,8	63,3	62,6	71,9	77,0	86,2	5,6	4,8	8,4	7,8	11,4	6,7	8,0	7,0	7,2	7,2	6,8
II Капитална сметка	-10,6	10,9	3,3	-2,5	9,3	14,7	3,3	1,6	0,0	0,2	0,2	0,1	0,5	1,8	0,1	0,0	0,0	0,0
Нето-кредитирање (+) / нето-задолжување (-) ²	-872,8	-446,2	-140,6	-191,7	-230,7	-119,5	-65,4	40,1	6,4	-80,6	-54,4	-25,0	6,3	30,9	42,6	69,1	-34,6	-25,2

Извор: Народна банка на Република Македонија

² Претставува збирна ставка од тековната и капиталната сметка

Табела 8.2 Платен биланс на Република Македонија, финансиска сметка (во милиони евра)

	2008	2009	2010	2011	2012	2013	2014	I 2015	II 2015	III 2015	IV 2015	V 2015	VI 2015	VII 2015	VIII 2015	IX 2015	X 2015	XI 2015
III Финансиска сметка	-896,8	-419,1	-139,5	-179,4	-212,1	-106,6	-32,5	52,2	10,4	-72,7	-55,2	-27,8	8,8	41,9	38,3	74,3	-33,7	-28,4
Директни инвестиции	-409,4	-136,9	-156,9	-344,6	-131,1	-229,4	-197,4	-35,3	-11,2	-19,2	-36,2	9,1	-17,8	-16,0	-6,9	19,4	-55,9	23,7
Нето-стекнување средства	7,9	54,5	72,0	25,7	133,8	72,7	-160,4	-7,0	2,2	-27,8	-0,9	29,1	3,0	4,0	-3,1	13,1	-13,0	58,5
Нето-создавање обврски	417,3	191,4	228,9	370,3	264,9	302,1	37,0	28,4	13,4	-8,6	35,3	20,0	20,8	19,9	3,9	-6,3	42,9	34,9
Портфолио инвестиции	50,6	-104,0	57,9	76,4	-77,3	159,3	-482,5	-2,9	-1,7	-7,0	-0,2	1,2	7,9	16,5	8,2	5,0	2,5	-0,7
Нето-стекнување средства	0,5	37,6	21,9	23,9	7,3	33,0	33,2	-0,9	0,3	-5,5	1,3	3,4	6,6	-1,8	9,8	6,7	4,0	1,1
Нето-создавање обврски	-50,1	141,7	-35,9	-52,5	84,6	-126,3	515,7	1,9	2,0	1,5	1,5	2,3	-1,4	-18,3	1,5	1,7	1,5	1,9
Останати инвестиции	-462,8	-255,1	-102,2	-242,6	-146,1	7,5	238,5	112,0	171,3	-49,6	-13,7	-22,7	60,4	89,8	28,6	42,0	42,7	-44,5
Валуту и депозити	-221,7	52,8	160,8	220,2	103,5	244,9	342,2	37,1	17,9	10,3	40,2	-24,6	55,8	45,2	44,4	-1,6	70,2	-1,8
Нето-стекнување средства	-209,7	78,8	158,0	158,4	169,7	215,1	330,5	17,0	16,2	13,7	40,8	-22,1	66,4	38,1	40,7	-9,6	73,5	-9,5
Нето-создавање обврски	12,1	26,0	-2,8	-61,9	66,2	-29,8	-11,7	-20,2	-1,7	3,4	0,6	2,5	10,6	-7,1	-3,8	-8,0	3,4	-7,8
Заеми	-237,2	-50,8	-197,2	-503,1	-90,9	-325,4	-66,8	27,9	141,4	-35,1	7,9	-11,5	-2,3	-2,7	-6,8	-32,5	1,5	12,1
Нето-стекнување средства	4,7	19,1	-5,5	232,5	-75,6	-147,4	-0,1	255,3	98,7	-103,0	48,2	-3,5	24,0	-49,3	45,8	-56,4	45,6	-26,9
Нето-создавање обврски	241,9	69,9	191,7	735,6	15,4	178,0	66,7	227,4	-42,7	-68,0	40,2	7,9	26,3	-46,6	52,6	-23,9	44,1	-39,0
Трговски кредити и аванси	4,4	-169,1	-65,6	40,3	-158,3	88,2	-36,9	46,8	11,9	-24,7	-61,8	13,3	6,9	47,3	-9,0	76,1	-29,0	-54,9
Нето-стекнување средства	0,0	0,0	-0,7	0,0	0,0	0,0	0,0	0,0	0,0	0,0	0,0	0,0	0,0	0,0	0,0	0,0	0,0	0,0
Нето-создавање обврски	-4,4	169,1	64,9	-40,3	158,3	-88,2	36,9	-46,8	-11,9	24,7	61,8	-13,3	-6,9	-47,3	9,0	-76,1	29,0	54,9
Девизни резерви	-75,3	76,9	61,7	331,3	142,3	-44,0	408,9	-21,6	-148,0	3,0	-5,1	-15,4	-41,7	-48,4	8,5	7,9	-22,9	-6,8
IV. Нето-грешки и пропусти	-24,0	27,1	1,1	12,3	18,6	12,9	32,9	12,1	4,0	7,9	-0,8	-2,8	2,5	11,1	-4,2	5,2	0,9	-3,2

Извор: Народна банка на Република Македонија

Табела 9.1. Извоз - избрани производи по СМТК (во милиони евра)

	Железо и челик	Облека	Нафта и производи од нафта	Тутун и преработка на тутун	Овошје и зеленчук	Пијалаци	Изработка од неметални минерали	Електрични машини и делови	Обувки	Изработка од метал	Текстилни предива	Медицински и фармацевтски производи	Друмски возила	Метална руда и метални отпадоци
2006	530,2	410,7	161,5	89,9	87,4	64,1	55,7	47,4	45,2	36,4	36,3	35,1	21,3	61,3
2007	926,5	478,1	114,9	77,7	104,4	75,0	70,6	50,0	62,3	45,6	36,9	40,2	24,3	92,4
2008	870,6	485,5	204,8	83,8	112,8	65,0	78,4	61,1	62,0	70,6	38,2	51,6	23,9	151,4
2009	381,5	420,0	136,3	79,2	101,6	62,1	65,1	54,6	58,6	53,1	32,8	51,7	16,3	91,8
2010	589,7	426,0	164,9	93,5	137,3	60,0	54,8	71,1	57,1	42,5	42,7	57,8	22,4	153,5
2011	725,9	473,5	239,0	111,2	141,1	58,5	49,2	114,3	59,3	46,4	43,2	59,8	22,8	157,9
2012	649,7	468,6	160,5	114,5	136,9	70,9	43,0	105,2	53,8	46,0	46,7	65,1	28,6	163,7
2013	606,0	472,0	71,5	137,3	146,0	66,0	37,5	149,8	58,9	43,8	58,5	60,7	35,3	164,1
2014	544,8	504,0	55,2	109,5	158,0	58,5	37,0	324,9	55,4	53,0	59,2	61,7	90,1	154,8
2015	518,0	477,1	34,3	96,6	164,2	48,3	43,3	392,8	53,4	63,1	60,5	63,8	109,5	149,0
2014 K-1	131,7	132,7	9,6	14,0	23,6	15,5	7,5	65,5	9,7	8,8	14,2	13,4	19,8	37,3
K-2	143,2	122,9	14,1	39,9	41,5	10,6	9,6	70,1	15,0	10,2	16,0	16,1	24,9	38,0
K-3	142,3	128,6	17,5	34,5	52,0	12,6	10,6	93,5	18,9	18,4	13,4	14,3	19,6	38,5
K-4	127,6	119,8	13,9	21,2	40,9	19,8	9,3	95,9	11,9	15,7	15,5	18,0	25,8	41,0
2015 K-1	139,2	128,9	6,0	24,1	20,6	12,2	7,2	77,8	12,5	11,4	15,5	15,1	25,6	40,8
K-2	147,0	113,7	8,7	13,5	37,1	10,9	12,3	103,0	14,6	12,7	15,0	16,5	26,8	44,4
K-3	128,2	115,6	10,0	33,7	50,3	10,8	12,7	99,4	15,5	17,9	12,9	14,7	22,1	33,5
K-4	103,6	118,8	9,5	25,2	56,3	14,4	11,1	112,6	10,8	21,1	17,1	17,5	35,0	30,3
2014 I	29,8	40,6	3,4	3,5	6,4	9,6	2,0	16,8	3,0	2,5	4,4	3,6	6,5	12,6
II	55,6	41,6	2,8	3,1	8,3	2,8	3,0	23,2	3,0	3,0	4,6	4,5	5,8	11,3
III	46,2	50,4	3,5	7,4	8,9	3,1	2,5	25,5	3,6	3,4	5,3	5,3	7,5	13,3
IV	48,2	40,4	4,3	6,6	14,5	3,4	2,8	24,9	4,0	3,0	5,0	5,2	6,6	11,9
V	48,5	39,1	4,4	10,5	12,6	3,5	3,1	23,3	5,0	3,6	5,9	4,9	10,0	12,7
VI	46,6	43,4	5,4	22,8	14,3	3,7	3,7	21,9	6,0	3,6	5,2	6,0	8,3	13,3
VII	48,9	46,7	6,4	19,0	12,8	4,3	3,7	27,7	7,2	6,0	4,7	5,3	6,8	12,2
VIII	46,1	37,4	6,6	4,9	15,4	4,5	3,2	33,9	6,4	5,3	3,9	4,6	5,3	11,8
IX	47,2	44,5	4,5	10,6	23,8	3,8	3,7	31,9	5,3	7,1	4,9	4,4	7,5	14,5
X	50,1	37,9	5,1	11,3	19,3	4,7	3,3	35,0	4,2	6,2	5,1	6,2	10,0	14,1
XI	45,1	43,6	4,2	6,0	12,8	8,0	3,1	36,1	4,2	5,6	5,1	4,8	8,3	13,4
XII	32,4	38,4	4,5	3,8	8,9	7,1	2,9	24,8	3,4	3,9	5,4	7,0	7,5	13,5
2015 I	44,9	41,2	1,9	4,6	6,0	4,9	1,8	24,2	4,3	3,2	5,6	5,2	8,9	13,8
II	44,5	43,1	1,8	7,7	6,2	4,1	2,2	23,3	4,0	3,6	4,9	4,5	8,3	12,8
III	49,8	44,5	2,3	11,8	8,4	3,2	3,2	30,3	4,3	4,6	5,0	5,4	8,4	14,1
IV	43,9	32,6	2,3	3,4	12,7	3,4	3,7	31,2	3,4	3,7	4,9	6,0	9,3	12,9
V	50,8	40,7	3,1	3,0	12,3	3,7	4,4	33,3	4,6	3,9	4,6	5,1	8,7	13,6
VI	52,3	40,4	3,2	7,1	12,1	3,7	4,2	38,5	6,6	5,0	5,5	5,4	8,7	17,9
VII	44,9	44,8	4,3	14,1	12,1	3,9	4,2	31,8	6,5	5,1	4,3	5,0	6,4	12,1
VIII	38,8	34,2	3,0	5,4	13,7	3,9	2,9	29,3	4,9	5,2	4,2	4,0	7,3	10,6
IX	44,5	36,7	2,7	14,2	24,5	3,0	5,6	38,2	4,1	7,6	4,4	5,7	8,4	10,8
X	41,0	38,6	3,8	11,8	24,2	4,2	4,2	41,5	3,5	7,3	5,5	5,9	14,5	9,8
XI	36,9	39,6	3,2	5,6	17,9	4,9	4,2	42,4	3,9	8,4	6,1	4,7	10,4	10,0
XII	25,8	40,6	2,5	7,9	14,1	5,4	2,7	28,7	3,5	5,4	5,6	6,9	10,1	10,5

Извор: Државен завод за статистика

Табела 9.2. Увоз – избрани производи по СМТК (во милиони евра)

	Нафта и производи од нафта	Железо и челик	Текстилни прежива	Друмски возила	Електрични машини и делови	Индустриски машини и делови	Месо и преработки од месо	Машини специјализирани за индустрија	Хартија и изработки од хартија	Изработки од неметални минерали	Облека	Овошје и зеленчук	Жита и преработки од жита	Млечни производи и јајца
2006	497,6	290,8	274,5	162,0	82,5	75,9	71,3	69,1	66,2	60,1	47,3	35,1	33,6	23,4
2007	455,6	398,1	321,5	234,3	117,8	100,6	87,8	96,6	76,9	68,5	56,8	46,2	70,0	26,6
2008	627,9	505,2	325,2	302,0	134,4	139,7	95,0	100,9	89,4	82,1	60,8	52,6	79,7	29,1
2009	445,0	215,9	282,1	213,2	132,1	123,2	101,0	87,6	82,0	80,7	53,6	50,4	58,7	29,9
2010	563,5	267,9	309,1	280,5	142,9	97,4	94,8	82,5	85,6	96,3	49,0	50,7	59,7	33,2
2011	759,0	314,0	346,8	250,6	181,8	137,8	111,3	77,8	95,4	118,6	48,0	56,9	75,2	40,3
2012	754,8	288,2	344,2	211,9	159,0	130,6	125,0	84,0	94,2	127,3	49,8	60,5	90,5	43,8
2013	561,7	274,6	363,6	190,7	197,3	149,9	128,0	89,4	96,5	142,1	54,8	63,1	73,5	44,3
2014	531,0	273,5	396,4	223,9	294,3	159,1	118,6	103,8	98,2	186,6	59,7	71,3	76,3	43,4
2015	411,5	292,5	386,8	246,6	354,6	183,8	122,3	125,3	101,6	254,5	65,5	78,3	84,0	45,8
2014 K-1	122,1	61,9	84,9	48,3	58,2	32,8	26,7	18,4	21,2	37,4	13,4	19,8	19,7	10,1
K-2	138,0	57,0	111,3	54,9	73,2	44,6	28,4	25,9	26,9	50,9	14,0	16,7	18,0	11,4
K-3	152,9	78,4	87,0	60,5	77,2	37,3	31,3	26,9	24,4	47,6	16,6	12,8	18,3	11,7
K-4	118,1	76,3	113,1	60,2	85,7	44,4	32,2	32,6	25,7	50,8	15,7	22,0	20,4	10,2
2015 K-1	89,3	73,6	59,8	49,5	68,4	35,6	24,7	24,7	22,0	39,4	14,5	21,1	16,7	9,6
K-2	113,2	70,7	115,0	63,1	87,1	46,6	30,7	41,6	26,0	66,5	14,0	20,5	19,2	13,9
K-3	114,0	69,6	90,5	65,7	88,3	44,7	34,4	28,7	25,7	72,3	17,1	14,0	21,2	11,8
K-4	95,0	78,6	121,5	68,3	110,8	57,0	32,6	30,3	27,8	76,4	19,8	22,7	26,9	10,5
2014 I	38,1	15,5	25,0	13,6	16,6	8,4	9,0	4,6	5,6	9,9	3,3	6,7	5,0	3,5
II	38,0	20,7	28,3	17,3	20,5	11,7	7,8	5,2	7,1	12,1	4,0	6,8	6,4	2,7
III	45,9	25,7	31,5	17,4	21,1	12,7	9,9	8,6	8,5	15,3	6,1	6,4	8,4	3,9
IV	45,9	22,9	33,3	18,4	23,8	14,3	10,0	8,6	8,3	15,4	5,0	6,8	6,8	3,7
V	46,2	19,0	39,8	18,8	27,0	17,2	8,8	9,2	9,4	18,1	4,7	5,6	6,0	3,7
VI	45,9	15,1	38,2	17,7	22,4	13,2	9,6	8,1	9,2	17,4	4,3	4,3	5,1	3,9
VII	54,7	25,6	32,9	22,7	28,1	14,4	11,1	11,6	8,5	15,4	3,9	4,7	7,6	4,6
VIII	50,7	24,2	22,8	14,6	20,7	11,8	10,7	7,4	7,1	16,2	4,8	3,4	5,1	3,7
IX	47,4	28,6	31,3	23,2	28,4	11,1	9,4	7,9	8,8	16,1	7,9	4,7	5,5	3,5
X	47,8	24,8	36,2	17,8	33,3	16,6	12,5	12,2	8,2	20,2	6,3	6,2	7,2	3,6
XI	35,2	27,3	38,2	19,1	26,3	12,4	9,5	9,5	8,5	16,0	5,0	6,9	5,8	3,0
XII	35,1	24,1	38,7	23,3	26,1	15,4	10,3	10,9	8,9	14,5	4,4	8,8	7,3	3,6
2015 I	24,5	19,2	23,8	10,9	19,1	9,8	9,0	5,3	5,5	10,6	3,7	6,3	4,6	3,4
II	32,9	21,5	27,5	15,4	23,7	12,5	7,6	7,0	8,0	12,6	4,8	6,8	6,2	3,1
III	31,9	32,8	8,5	23,2	25,6	13,4	8,0	12,4	8,5	16,1	6,1	8,0	5,9	3,1
IV	38,0	24,2	34,0	22,3	28,4	15,5	11,0	14,0	8,2	19,4	5,4	7,5	7,8	5,7
V	40,2	23,2	36,6	17,9	26,6	14,4	9,3	11,7	7,9	23,2	4,2	6,7	5,3	3,9
VI	35,1	23,3	44,3	22,9	32,2	16,7	10,4	15,9	9,9	23,9	4,4	6,2	6,1	4,3
VII	41,4	27,8	33,5	22,9	30,4	18,3	12,3	12,9	8,8	23,8	4,8	4,5	8,1	5,6
VIII	36,2	19,6	23,2	16,6	25,4	12,7	11,7	8,3	8,1	25,0	5,1	4,2	6,5	3,3
IX	36,4	22,2	33,9	26,3	32,5	13,7	10,4	7,6	8,8	23,5	7,2	5,3	6,6	2,9
X	35,1	26,4	39,2	22,4	36,4	15,2	11,4	10,1	8,9	25,5	6,7	5,8	9,5	4,4
XI	31,3	30,7	43,9	21,0	37,1	21,2	10,6	9,2	9,5	25,6	6,6	7,4	8,3	2,9
XII	28,6	21,6	38,4	24,8	37,2	20,5	10,6	11,0	9,4	25,3	6,6	9,5	9,1	3,2

Извор: Државен завод за статистика

Табела 10. Странски директни инвестиции во Република Македонија од избрани земји (во милиони евра)

Земји	Македонија	Австрија	Франција	Германија	Грција	Унгарија	Италија	Холандија	Србија	Словенија	Швајцарија	Турција	Велика Британија
2003	100,4	7,5	4,6	5,2	8,8	3,8	0,4	8,6	5,9	18,7	10,0	1,5	7,1
2004	260,7	16,7	4,5	8,0	40,3	4,5	13,3	34,7	0,4	5,9	27,4	4,0	5,4
2005	77,2	-6,7	-3,2	-0,4	17,6	-3,8	10,6	12,2	5,2	8,8	17,4	0,3	0,1
2006	344,8	130,9	0,0	0,6	40,7	0,8	4,9	14,7	15,2	10,5	21,3	3,9	12,1
2007	506,0	10,8	28,5	9,3	44,6	73,0	6,8	26,5	54,1	60,0	30,9	2,0	40,5
2008	399,9	95,7	-2,0	4,0	6,7	-8,7	4,8	2,3	3,4	79,2	24,8	-1,5	38,0
2009	145,0	30,1	-1,4	2,9	-57,2	-23,6	3,0	65,1	-1,3	134,1	4,6	4,4	-45,8
2010	160,5	-10,6	84,5	11,9	15,2	-39,0	1,6	0,5	1,3	19,7	-41,2	15,5	31,6
2011	344,4	48,1	2,6	10,7	14,8	-0,3	9,6	136,6	-5,1	19,1	-5,8	77,1	-59,3
2012	111,2	47,7	0,9	12,1	2,1	-0,1	2,1	8,1	-0,6	8,8	-15,0	23,5	0,5
2013	252,2	56,3	2,5	32,0	-1,1	-22,0	5,7	37,1	-0,4	38,0	-8,5	22,8	45,1
2014	262,3	22,6	-109,6	34,7	3,6	43,9	12,1	9,8	-0,9	15,7	126,7	32,4	44,3
2013 K-1	83,3	8,6	-1,1	4,5	2,0	5,8	0,5	18,6	-0,3	7,5	10,3	2,7	4,9
K-2	32,9	22,6	0,1	4,9	-4,1	-38,7	2,3	15,5	-0,8	3,4	-12,6	8,2	32,4
K-3	78,0	13,7	2,9	11,7	-2,1	5,3	1,7	-1,3	2,5	10,4	5,0	6,9	5,8
K-4	58,1	11,4	0,7	10,8	3,1	5,5	1,3	4,3	-1,9	16,7	-11,1	5,0	2,1
2014 K-1	108,6	1,7	-106,1	7,4	1,2	-0,4	1,7	1,2	-0,9	-1,6	115,0	1,6	5,2
K-2	37,9	-7,2	0,3	6,6	0,6	10,2	4,3	5,5	-0,5	9,3	3,5	22,6	6,7
K-3	52,2	4,9	0,0	12,3	1,5	-0,5	2,7	0,9	0,6	4,8	6,1	6,1	28,5
K-4	63,6	23,2	-3,8	8,4	0,3	34,6	3,4	2,2	-0,1	3,2	2,1	2,1	3,9
2015 K-1	61,3	-14,9	0,0	9,8	0,1	0,0	2,2	2,2	0,0	5,5	11,0	1,3	5,4
K-2	44,2	-2,7	0,2	7,7	-0,3	-20,9	2,5	1,0	0,7	0,8	8,6	4,2	4,1
K-3	10,4	2,9	0,0	6,7	0,0	-0,1	4,4	1,6	0,0	1,0	0,8	9,1	3,0

Извор: Народна банка на Република Македонија

Табела 11. Бруто-надворешен долг – состојба (во милиони евра)

	К-1 2012	К-2 2012	К-3 2012	К-4 2012	К-1 2013	К-2 2013	К-3 2013	К-4 2013	К-1 2014	К-2 2014	К-3 2014	К-4 2014	К-1 2015	К-2 2015	К-3 2015
Држава	1.452,62	1.486,25	1.600,32	1.589,81	1.692,42	1.683,28	1.631,13	1.608,89	1.625,89	1.604,69	2.147,24	2.125,63	2.020,90	1.976,75	1.981,07
Краткорочни обврски	0,00	0,00	0,00	0,00	0,00	0,00	0,00	0,00	9,89	6,97	8,94	2,01	2,00	0,00	0,00
Долгорочни обврски	1.452,62	1.486,25	1.600,32	1.589,81	1.692,42	1.683,28	1.631,13	1.608,89	1.616,00	1.597,72	2.138,30	2.123,62	2.018,90	1.976,75	1.981,07
Централна банка	372,37	319,64	344,57	234,24	380,63	427,03	357,71	73,20	378,01	378,61	381,50	78,19	336,71	411,85	361,40
Краткорочни обврски	296,28	240,41	266,40	157,57	303,72	351,66	283,34	0,00	304,28	304,12	304,90	0,00	253,24	328,95	279,18
Долгорочни обврски	76,10	79,23	78,17	76,67	76,91	75,37	74,37	73,20	73,73	74,49	76,60	78,19	83,47	82,90	82,22
Депозитни институции, освен централната банка	568,82	573,66	565,29	618,82	626,23	666,15	635,59	609,34	606,05	607,86	582,77	614,44	601,90	608,45	582,03
Краткорочни обврски	108,06	132,62	132,62	176,91	173,57	198,90	136,43	119,03	106,15	136,17	108,78	105,00	84,11	100,10	95,79
Долгорочни обврски	460,76	441,04	432,67	441,91	452,66	467,25	499,15	490,31	499,91	471,69	473,99	509,45	517,79	508,35	486,24
Останати сектори	1.699,00	1.685,87	1.652,12	1.730,87	1.733,31	1.752,42	1.767,59	1.758,92	1.792,58	1.905,34	1.928,33	1.879,83	1.946,82	1.977,83	1.964,61
Краткорочни обврски	839,00	830,69	819,83	864,15	840,11	878,35	819,85	797,17	808,95	821,64	833,39	791,95	823,86	853,67	812,92
Долгорочни обврски	859,99	855,17	832,29	866,71	893,20	874,08	947,74	961,75	983,63	1.083,69	1.094,94	1.087,89	1.122,97	1.124,16	1.151,69
Директни инвестиции: Обврски меѓу поврзани претпријатија	852,86	876,13	918,29	997,94	1.061,29	1.076,45	1.124,77	1.169,39	1.227,90	1.250,30	1.298,15	1.294,18	1.338,36	1.370,69	1.342,40
Бруто надворешен долг	4.945,67	4.941,55	5.080,60	5.171,67	5.493,89	5.605,33	5.516,79	5.219,75	5.630,43	5.746,80	6.338,00	5.992,28	6.244,69	6.345,57	6.231,51

Извор: НБРМ

Напомена: Во јуни 2014 година е извршена ревизија на временската серија согласно со Прирачникот за платен биланс и меѓународна инвестициска позиција (БПМ6), VI издание, ММФ и Прирачникот за надворешен долг, ММФ, 2013 година.

Табела 12.1 Монетарни движења (во милиони денари)

Во милиони денари	Кредити			Депозити			Монетарни агрегати			
	Вкупно	Денари	Странска валута	Вкупно	Денари	Странска валута	Примарни пари	M1	M2	M4
2007	128.071	97.352	30.719	155.869	87.613	68.256	37.860	47.256	166.953	175.783
2008	172.150	133.679	38.471	175.130	91.298	83.832	40.890	54.119	178.885	195.525
2009 ²⁾	178.196	139.197	38.998	187.587	87.073	100.513	45.952	52.223	185.984	207.262
2010 ²⁾	190.816	142.457	48.359	213.202	104.409	108.793	49.003	57.362	201.579	232.569
2011 ²⁾	207.102	149.789	57.312	232.836	119.357	113.479	53.644	61.301	216.700	255.038
2012 ²⁾	218.362	163.995	54.366	244.250	133.135	111.115	55.936	65.940	217.709	266.284
2013 ¹⁾	232.420	178.159	54.261	259.101	147.364	111.738	53.478	70.005	218.066	280.363
2014	255.554	199.143	56.412	286.028	170.521	115.507	60.855	85.549	233.679	309.879
2014 I	233.023	178.957	54.065	259.614	146.848	112.765	54.049	67.824	216.184	280.036
II	233.914	179.644	54.270	263.185	150.244	112.942	54.873	71.000	219.715	284.751
III	236.525	181.879	54.645	264.770	151.501	113.268	53.272	71.900	220.424	286.238
IV	236.230	182.543	53.687	263.919	150.418	113.501	53.527	71.991	219.231	286.023
V	240.097	185.816	54.281	264.037	151.359	112.678	54.336	72.368	218.076	285.846
VI	243.267	188.320	54.947	265.841	152.507	113.334	54.602	72.914	219.507	287.703
VII	243.879	188.858	55.020	266.888	153.448	113.440	57.557	74.147	220.774	290.144
VIII	244.587	189.685	54.903	272.694	156.623	116.071	57.076	75.858	225.212	295.743
IX	246.664	191.519	55.145	275.393	158.730	116.664	56.198	76.718	226.707	298.210
X	248.323	193.794	54.529	275.953	159.878	116.075	56.187	76.888	226.070	298.716
XI	251.067	195.777	55.290	277.985	162.321	115.664	57.379	77.251	226.074	300.666
XII	255.554	199.143	56.412	286.028	170.521	115.507	60.855	85.549	233.679	309.879
2015 I	254.443	198.286	56.158	287.208	168.963	118.245	59.715	83.005	233.523	311.157
II	255.350	198.587	56.763	288.143	169.079	119.063	58.395	82.692	233.976	312.275
III	258.315	200.928	57.387	287.142	168.230	118.912	57.055	83.711	233.874	311.381
IV	260.423	203.751	56.672	289.083	170.120	118.963	58.119	86.087	235.982	313.713
V	262.864	206.254	56.610	286.130	168.462	117.668	60.709	87.449	234.357	311.337
VI	265.254	209.249	56.006	289.404	170.364	119.040	57.752	89.668	236.869	314.197
VII	265.702	211.216	54.485	286.504	168.741	117.763	61.245	89.605	235.313	312.881
VIII	266.159	211.712	54.447	290.868	171.672	119.196	61.662	91.177	238.679	316.471
IX	268.469	213.373	55.096	291.202	171.841	119.361	60.365	91.070	238.060	316.673
X	269.237	215.622	53.615	294.008	173.638	120.370	59.235	92.938	240.701	319.638
XI	270.972	216.692	54.280	296.426	175.043	121.383	59.648	92.692	241.582	320.982
XII	279.871	223.309	56.562	304.552	181.898	122.654	61.213	101.278	251.349	331.007

Извор: НБРМ

1) Претходни податоци

2) Податоци согласно завршна сметка

3) Почнувајќи од јануари 2009 година кредитите, депозитите и паричната маса вклучуваат и пресметана камата

Табела 12.2 Монетарни движења, стапки на раст (во %)

	Кредити			Депозити			Монетарни агрегати			
	Вкупно	Денари	Странска валута	Вкупно	Денари	Странска валута	Примарни пари	M1	M2	M4
2007	39,2	42,2	30,3	32,3	52,7	12,9	20,2	30,7	28,1	29,3
2008	34,4	37,3	25,2	12,4	4,2	22,8	8,0	14,5	7,1	11,2
2009 ²⁾	3,5	4,1	1,4	7,1	-4,6	19,9	12,4	-3,5	4,0	6,0
2010 ²⁾	7,1	2,3	24,0	13,7	19,9	8,2	6,6	9,8	8,4	12,2
2011 ²⁾	8,5	5,1	18,5	9,2	14,3	4,3	9,5	6,9	7,5	9,7
2012 ²⁾	5,4	9,5	-5,1	4,9	11,5	-2,1	4,3	7,6	0,5	4,4
2013 ¹⁾	6,4	8,6	-0,2	6,1	10,7	0,6	-4,4	6,2	0,2	5,3
2014	10,0	11,8	4,0	10,4	15,7	3,4	13,8	22,2	7,2	10,5
2015	9,5	12,1	0,3	6,5	6,7	6,2	0,6	18,4	7,6	6,8
2014 I	6,7	8,9	0,0	6,3	10,7	1,2	1,0	8,4	0,6	5,7
II	7,0	9,3	0,2	6,1	11,3	0,0	3,5	10,8	1,0	6,0
III	7,5	10,2	-0,6	6,9	12,0	0,8	-3,6	8,6	1,0	5,8
IV	7,1	10,1	-2,0	9,4	12,5	5,6	-1,4	12,7	4,9	9,0
V	7,6	10,5	-1,2	8,5	11,7	4,5	2,0	12,4	4,1	8,4
VI	8,5	11,8	-1,4	8,3	10,7	5,1	2,2	11,6	4,2	8,0
VII	8,4	11,3	-0,3	8,1	11,2	4,1	5,2	12,5	4,5	8,1
VIII	8,7	11,3	0,7	8,1	11,5	3,8	6,7	12,6	4,7	8,1
IX	9,4	11,6	2,1	8,7	11,6	5,1	7,5	15,4	5,8	8,9
X	9,7	11,9	2,5	8,5	11,9	4,1	5,8	15,7	5,6	8,8
XI	9,8	11,7	3,7	8,5	13,1	2,7	13,1	18,0	5,3	8,9
XII	10,0	11,8	4,0	10,4	15,7	3,4	13,8	22,2	7,2	10,5
2015 I	9,2	10,8	3,9	10,6	15,1	4,9	10,5	22,4	8,0	11,1
II	9,2	10,5	4,6	9,5	12,5	5,4	6,4	16,5	6,5	9,7
III	9,2	10,5	5,0	8,4	11,0	5,0	7,1	16,4	6,1	8,8
IV	10,2	11,6	5,6	9,5	13,1	4,8	8,6	19,6	7,6	9,7
V	9,5	11,0	4,3	8,4	11,3	4,4	11,7	20,8	7,5	8,9
VI	9,0	11,1	1,9	8,9	11,7	5,0	5,8	23,0	7,9	9,2
VII	8,9	11,8	-1,0	7,4	10,0	3,8	6,4	20,8	6,6	7,8
VIII	8,8	11,6	-0,8	6,7	9,6	2,7	8,0	20,2	6,0	7,0
IX	8,8	11,4	-0,1	5,7	8,3	2,3	7,4	18,7	5,0	6,2
X	8,4	11,3	-1,7	6,5	8,6	3,7	5,4	20,9	6,5	7,0
XI	7,9	10,7	-1,8	6,6	7,8	4,9	4,0	20,0	6,9	6,8
XII	9,5	12,1	0,3	6,5	6,7	6,2	0,6	18,4	7,6	6,8

Извор: НБРМ

1) Претходни податоци

2) Податоци согласно завршна сметка

3) Почнувајќи од јануари 2009 година кредитите, депозитите и паричната маса вклучуваат и пресметана камата

Табела 13. Бруто и нето плати (износ и годишни стапки на пораст)

	Бруто плата			Нето плата		
	Просечна (во денари)	Номинална промена	Реална промена	Просечна (во денари)	Номинална промена	Реална промена
2003	19.957	4,9	3,7	11.828	4,8	3,6
2004	20.779	4,1	4,5	12.298	4,0	4,4
2005	21.335	2,7	2,2	12.600	2,5	2,0
2006	23.037	8,0	4,8	13.518	7,3	4,1
2007	24.139	4,8	2,5	14.586	7,9	5,6
2008	26.228	8,7	0,4	16.095	10,4	1,9
2009	29.923	14,1	15,0	19.958	24,0	25,0
2010	30.225	1,0	-0,6	20.553	3,0	1,4
2011	30.603	1,3	-2,5	20.765	1,4	-2,4
2012	30.670	0,2	-3,0	20.906	0,3	-2,9
2013	31.026	1,2	-1,6	21.146	1,2	-1,6
2014	31.347	1,1	1,4	21.398	1,2	1,4
2014 K-1	30.885	0,3	-0,1	21.092	-0,2	-0,7
K-2	31.172	0,5	1,5	21.297	0,8	1,7
K-3	31.165	0,8	1,1	21.282	1,0	1,3
K-4	32.077	2,8	3,2	21.904	3,0	3,4
2015 K-1	31.544	2,1	3,1	21.445	1,7	2,6
K-2	32.214	3,3	3,0	21.947	3,0	2,7
K-3	32.205	3,4	3,5	21.922	3,0	3,2
2014 I	31.236	0,5	-0,4	21.327	0,7	-0,2
II	30.662	0,1	-0,5	20.941	0,1	-0,4
III	30.756	0,3	0,6	21.007	-1,3	-1,5
IV	31.027	0,7	1,9	21.175	0,9	2,0
V	31.429	0,6	1,2	21.483	0,9	1,5
VI	31.061	0,3	1,5	21.233	0,6	1,7
VII	31.245	1,3	1,0	21.350	1,6	1,3
VIII	31.080	0,3	0,8	21.217	0,5	1,0
IX	31.169	0,8	1,5	21.278	1,0	1,7
X	31.847	2,0	2,4	21.717	2,2	2,6
XI	31.664	2,4	2,7	21.588	2,5	2,8
XII	32.741	3,9	4,5	22.407	4,2	4,7
2015 I	32.051	2,6	4,2	21.828	2,3	3,9
II	31.126	1,5	2,5	21.104	0,8	1,8
III	31.455	2,3	2,6	21.402	1,9	2,2
IV	31.939	2,9	2,8	21.746	2,7	2,6
V	32.393	3,1	2,8	21.071	2,7	2,4
VI	32.309	4,0	3,5	22.025	3,7	3,2
VII	32.145	2,9	3,3	21.861	2,4	2,8
VIII	32.164	3,5	3,4	21.882	3,1	3,0
IX	32.307	3,7	3,9	22.024	3,5	3,7
X	32.597	2,4	2,9	22.213	2,3	2,8
XI	32.268	2,0	2,3	21.976	1,8	2,1

Извор: Државен завод за статистика

Табела 14. Пазар на работна сила

	Активно население			Стапки на активност		
	Вкупно	Вработени	Невработени	Стапка на активност	Стапка на вработеност	Стапка на невработеност
2004	832.281	522.995	309.286	52,2	32,8	37,2
2005	869.187	545.253	323.934	54,1	33,9	37,3
2006	891.679	570.405	321.274	55,1	35,2	36,0
2007	907.138	590.234	316.904	55,7	36,2	34,9
2008	919.425	609.015	310.409	56,3	37,3	33,8
2009	928.775	629.901	298.873	56,7	38,4	32,2
2010	938.294	637.855	300.439	56,9	38,7	32,0
2011	940.048	645.085	294.963	56,8	38,9	31,4
2012	943.055	650.554	292.502	56,5	39,0	31,0
2013	956.057	678.838	277.219	57,2	40,6	29,0
2014	958.998	690.188	268.810	57,3	41,2	28,0
2013 K-1	953.780	668.957	284.823	57,0	40,0	29,9
K-2	952.327	678.467	273.860	57,1	40,7	28,8
K-3	957.417	682.448	274.969	57,3	40,8	28,7
K-4	960.704	685.479	275.225	57,3	40,9	28,6
2014 K-1	958.392	686.277	272.115	57,3	41,0	28,4
K-2	957.790	687.465	270.325	57,3	41,1	28,2
K-3	958.393	690.965	276.428	57,3	41,3	27,9
K -4	961.416	696.046	265.370	57,4	41,5	27,6
2015 K-1	959.388	697.248	262.140	57,3	41,6	27,3
K-2	956.174	699.578	256.596	57,0	41,7	26,8
K-3	954.610	711.380	243.230	56,9	42,4	25,5

Извор: Државен завод за статистика (Анкета на работна сила)

БУЏЕТ И ФОНДОВИ

Табела 1. Буџет на Република Македонија (Централен буџет и буџет на фондови)

Во милиони денари	Приходи	Расходи	Суфицит/Дефицит
	1	2	3=1-2
2006	104.044	105.744	-1.700
2007	119.608	117.455	2.153
2008	136.411	140.222	-3.811
2009	128.498	139.393	-10.895
2010	132.150	142.692	-10.543
2011	137.166	148.649	-11.483
2012	138.073	155.840	-17.767
2013	140.267	159.520	-19.253
2014	145.929	168.063	-22.134
2015	161.207	180.632	-19.425
2014 K-1	32.291	43.428	-11.137
K-2	36.257	39.878	-3.621
K-3	36.016	38.712	-2.696
K-4	41.365	46.045	-4.680
2015 K-1	37.779	44.080	-6.300
K-2	40.352	43.572	-3.220
K-3	39.314	43.667	-4.353
K-4	43.762	49.313	-5.551
2014 I	10.086	11.975	-1.889
II	10.979	16.648	-5.669
III	11.226	14.805	-3.579
IV	13.210	14.377	-1.167
V	12.140	13.176	-1.036
VI	10.907	12.325	-1.418
VII	12.877	13.558	-681
VIII	10.397	11.936	-1.539
IX	12.742	13.218	-476
X	13.673	14.329	-656
XI	12.063	13.078	-1.015
XII	15.629	18.638	-3.009
2015 I	10.527	12.732	-2.205
II	12.089	14.467	-2.378
III	15.163	16.881	-1.718
IV	14.383	14.375	8
V	13.750	15.348	-1.598
VI	12.219	13.849	-1.630
VII	14.458	16.038	-1.580
VIII	11.537	13.240	-1.703
IX	13.319	14.389	-1.070
X	14.046	14.911	-865
XI	13.889	15.303	-1.414
XII	15.827	19.099	-3.272

Извор: Министерство за финансии

Табела 2. Приходи на Буџетот на Република Македонија (Централен буџет и буџет на фондови)

Во милиони денари	Вкупни приходи	Даноци	Придонеси	Неданочни приходи	Капитални приходи	Донации од странство	Наплатени заеми дадени на домашни лица
	1=(2+3+4+5+6+7)	2	3	4	5	6	7
2006	104.044	59.774	30.766	10.706	948	1.423	427
2007	119.608	69.761	33.457	13.901	1.397	906	186
2008	136.411	76.854	38.249	18.400	1.390	1.327	191
2009	128.498	71.023	38.837	16.402	1.167	833	237
2010	132.149	73.753	38.687	16.569	1.157	1.458	524
2011	137.166	78.910	39.759	13.077	3.554	1.087	779
2012	138.073	76.617	40.765	12.584	4.433	3.045	629
2013	140.267	78,553	42.458	11.867	3.382	3.451	556
2014	145.929	85.125	44.185	10.627	1.881	3.383	728
2015	161.207	92.926	47.900	12.859	2.265	4.733	524
2014 K-1	32.291	18.493	10.211	2.591	181	612	203
K-2	36.257	21.190	10.891	2.436	1.041	534	165
K-3	36.016	21.094	11.052	2.645	348	766	111
K-4	41.365	24.348	12.031	2.955	311	1.471	249
2015 K-1	37.779	22.394	10.932	3.273	317	784	79
K-2	40.352	23.478	11.900	2.672	1.286	846	170
K-3	39.314	22.712	12.125	3.439	332	608	98
K-4	43.762	24.342	12.943	3.508	297	2.495	177
2014 I	10.086	6.042	3.014	748	83	139	60
II	10.979	6.155	3.578	1.030	59	98	59
III	11.226	6.296	3.619	813	39	375	84
IV	13.210	7.466	3.748	906	972	70	48
V	12.140	7.371	3.546	748	30	375	70
VI	10.907	6.353	3.597	782	39	89	47
VII	12.877	7.959	3.818	813	140	119	28
VIII	10.397	5.926	3.532	707	67	149	16
IX	12.742	7.209	3.702	1.125	141	498	67
X	13.673	8.366	3.919	1.027	60	244	57
XI	12.063	7.196	3.591	915	67	230	64
XII	15.629	8.786	4.521	1.013	184	997	128
2015 I	10.527	6.243	3.182	776	93	206	27
II	12.089	6.664	3.825	1.297	68	235	0
III	15.163	9.487	3.925	1.167	189	343	52
IV	14.383	8.778	4.232	916	119	303	35
V	13.750	7.589	3.597	925	1.083	452	104
VI	12.219	7.111	4.071	831	84	91	31
VII	14.458	8.611	4.425	933	195	260	34
VIII	11.537	6.796	3.680	857	66	138	0
IX	13.319	7.305	4.020	1.649	71	210	64
X	14.046	8.614	4.086	934	67	337	8
XI	13.889	7.779	4.005	1.606	67	376	56
XII	15.827	7.949	4.852	968	163	1.782	113

Извор: Министерство за финансии

Табела 3. Даночни приходи на Буџетот на Република Македонија

Во милиони денари	Даночни приходи	Персонален данок на доход	Данок од добивка	ДДВ	Акцизи	Увозни давачки	Други даночни приходи	Даночни приходи (Сопствени сметки)
	1=(2+3+4+5+6+7+8)	2	3	4	5	6	7	8
2006	59.774	8.414	4.708	27.239	12.174	5.420	1.620	199
2007	69.761	8.892	5.898	32.962	13.265	6.199	2.298	247
2008	76.854	8.696	8.579	36.173	14.276	6.275	2.560	295
2009	71.023	8.710	4.434	35.173	14.533	5.229	2.675	269
2010	73.754	8.872	3.690	37.694	14.926	4.712	3.045	815
2011	78.910	9.513	3.888	42.224	15.513	3.779	3.289	704
2012	76.617	9.553	3.652	38.469	16.596	4.067	3.282	998
2013	78.553	10.254	4.421	39.835	15.990	4.255	2.723	1.075
2014	85.125	12.320	5.060	43.860	17.392	4.223	990	1.280
2015	92.926	12.910	12.024	41.694	19.783	4.330	616	1.569
2014 K-1	18.493	2.786	1.039	9.971	3.095	1.042	283	277
K-2	21.190	2.872	1.648	10.675	4.370	1.092	230	303
K-3	21.094	2.945	903	10.776	4.920	968	233	349
K-4	24.348	3.717	1.470	12.438	5.007	1.121	244	351
2015 K-1	22.394	2.964	3.932	9.314	4.614	966	145	459
K-2	23.478	3.102	3.719	10.421	4.645	1.056	176	359
K-3	22.712	2.951	1.941	10.888	5.262	1.120	169	381
K-4	24.342	3.893	2.432	11.071	5.262	1.188	126	370
2014 I	6.042	833	179	3.760	765	318	118	69
II	6.155	948	463	3.065	1.114	336	88	141
III	6.296	1.005	397	3.146	1.216	388	77	67
IV	7.466	1.008	856	3.703	1.362	384	80	73
V	7.371	938	492	3.940	1.436	364	86	115
VI	6.353	926	300	3.032	1.572	344	64	115
VII	7.959	1.004	423	4.535	1.503	313	69	112
VIII	5.926	885	240	2.612	1.685	316	90	98
IX	7.209	1.056	240	3.629	1.732	339	74	139
X	8.366	1.077	785	4.013	1.920	377	92	102
XI	7.196	978	225	3.866	1.644	329	74	80
XII	8.786	1.662	460	4.559	1.443	415	78	169
2015 I	6.243	905	491	3.074	1.248	250	75	200
II	6.664	993	367	3.074	1.691	344	56	139
III	9.487	1.066	3.074	3.166	1.675	372	14	120
IV	8.778	1.126	2.195	3.483	1.420	376	60	118
V	7.589	927	678	3.777	1.742	322	52	91
VI	7.111	1.049	846	3.161	1.483	358	64	150
VII	8.611	1.063	601	4.685	1.690	367	82	123
VIII	6.796	873	610	2.905	1.912	364	42	90
IX	7.305	1.015	730	3.298	1.660	389	45	168
X	8.614	1.022	787	4.350	1.873	406	39	137
XI	7.779	1.052	686	3.725	1.791	368	47	110
XII	7.949	1.819	959	2.996	1.598	414	40	123

Извор: Министерство за финансии

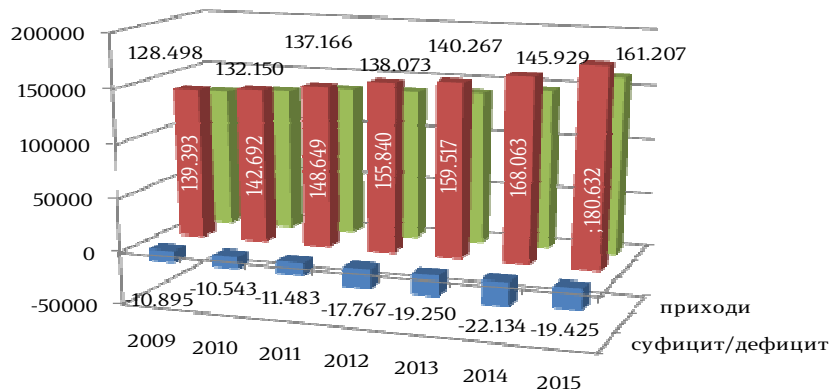
Табела 4. Расходи на Буџетот на Република Македонија

Во милиони денари	ВКУПНИ ТРОШОЦИ	Плати, наемнини и надоместоци	Стоки и услуги	Резерви	Трансфери	Камата	Капитални расходи
	1=(2+3+4+5+6+7)	2	3	4	5	6	7
2006	105.744	23.421	12.609	318	56.607	3.137	9.266
2007	117.455	23.607	14.440	366	62.386	2.915	13.741
2008	140.222	20.827	18.146	599	77.942	2.646	20.062
2009	139.393	22.699	15.656	564	84.601	2.445	13.428
2010	142.691	22.638	14.506	175	86.864	3.174	15.334
2011	148.649	23.147	13.853	105	90.363	3.471	17.710
2012	155.840	22.714	14.548	104	95.501	4.216	18.757
2013	159.520	22.588	14.785	94	100.836	4.606	16.611
2014	168.063	23.096	15.297	162	106.795	5.090	17.623
2015	180.632	24.685	17.274	814	112.734	6.458	18.667
2014 K-1	43.428	5.702	4.102	57	28.219	1.040	4.308
K-2	39.878	5.773	3.604	18	25.094	1.250	4.139
K-3	38.712	5.719	3.257	0	25.369	1.220	3.147
K-4	46.045	5.902	4.334	87	28.113	1.580	6.029
2015 K-1	44.080	6.006	4.252	34	28.206	1.438	4.144
K-2	43.572	6.118	3.843	541	28.515	1.089	3.466
K-3	43.667	6.252	4.074	206	26.935	2.452	3.748
K-4	49.313	6.309	5.105	33	29.078	1.479	7.309
2014 I	11.975	1.877	805	57	7.930	693	613
II	16.648	1.906	1.501	0	11.181	186	1.874
III	14.805	1.919	1.796	0	9.108	161	1.821
IV	14.377	1.894	1.805	0	8.568	419	1.691
V	13.176	1.907	990	12	8.394	316	1.557
VI	12.325	1.972	809	6	8.132	515	891
VII	13.558	1.907	1.179	0	8.599	681	1.192
VIII	11.936	1.881	790	0	8.241	243	781
IX	13.218	1.931	1.288	0	8.529	296	1.174
X	14.329	1.931	1.507	73	8.808	392	1.618
XI	13.078	1.976	1.015	0	8.864	261	962
XII	18.638	1.995	1.812	14	10.441	927	3.449
2015 I	12.732	1.980	932	0	8.204	727	889
II	14.467	1.998	1.525	8	9.327	208	1.401
III	16.881	2.028	1.795	26	10.675	503	1.854
IV	14.375	2.005	1.528	0	9.363	206	1.273
V	15.348	2.033	1.242	532	10.217	271	1.053
VI	13.849	2.080	1.073	9	8.935	612	1.140
VII	16.038	2.139	1.354	191	9.234	1.906	1.214
VIII	13.240	2.054	851	10	8.581	298	1.446
IX	14.389	2.059	1.869	5	9.120	248	1.088
X	14.911	2.084	1.512	1	9.500	426	1.388
XI	15.303	2.096	1.194	15	9.479	174	2.345
XII	19.099	2.129	2.399	17	10.099	879	3.576

Извор: Министерство за финансии

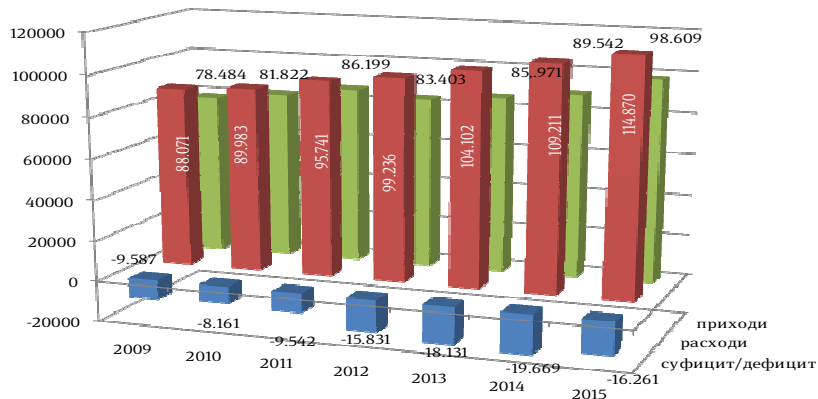
Основен буџет

Графикон 1. Вкупни расходи, вкупни приходи и суфицит/дефицит на Буџетот на Република Македонија (милиони денари)



Извор: МФ

Графикон 2. Вкупни расходи, вкупни приходи и суфицит/дефицит на Основниот Буџет на Република Македонија (милиони денари)



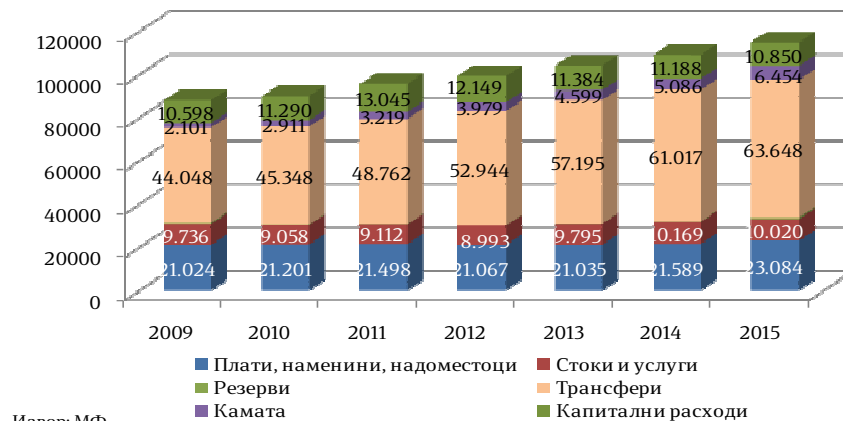
Извор: МФ

Графикон 3. Приходи на Основниот буџет (во милиони денари)



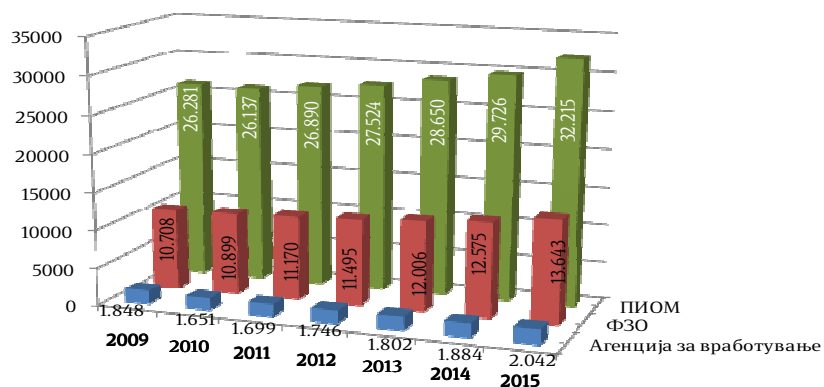
Извор: МФ

Графикон 4. Расходи на Основниот буџет
(милиони денари)

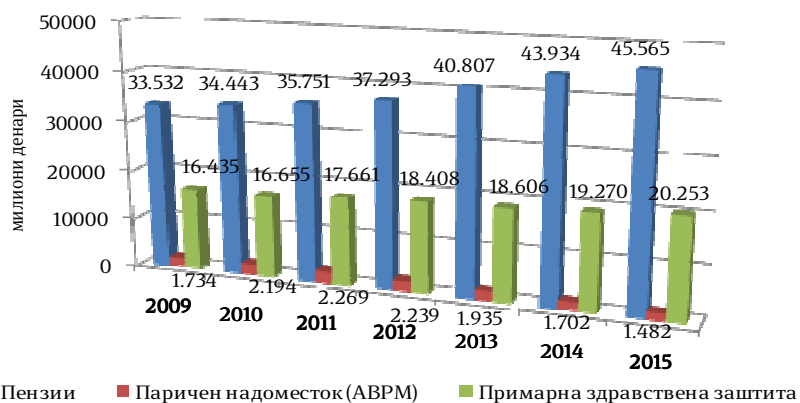


Фондови

Графикон 5. Социјални придонеси (ПИОМ, ФЗО и Агенција за вработување, во милиони денари)



Графикон 6. Трошоци за пензии, примарна здравствена заштита и паричен надоместок



Табела 5. Приходи и расходи на Основен буџет на Република Македонија

Во милиони денари	Приходи	Расходи	Суфицит/Дефицит
1	2	3=1-2	
2006	62.964	63.555	-591
2007	76.157	75.455	702
2008	85.894	88.710	-2.816
2009	78.484	88.071	-9.587
2010	81.822	89.983	-8.161
2011	86.199	95.741	-9.542
2012	83.405	99.236	-15.831
2013	85.971	104.102	-18.131
2014	89.542	109.211	-19.669
2015	98.609	114.870	-16.261
2014 K-1	19.352	29.343	-9.991
K-2	22.860	25.493	-2.633
K-3	19.352	29.343	-9.991
K-4	25.489	29.944	-4.455
2015 K-1	23.278	28.554	-5.276
K-2	25.477	28.099	-2.622
K-3	24.032	27.884	-3.852
K-4	25.822	30.333	-4.511
2014 I	6.390	7.804	-1.414
II	6.359	12.237	-5.878
III	6.603	9.302	-2.699
IV	8.778	9.672	-894
V	7.543	8.171	-628
VI	6.539	7.650	-1.111
VII	8.240	8.991	-751
VIII	6.065	7.361	-1.296
IX	7.536	8.079	-543
X	8.639	9.147	-508
XI	7.664	8.372	-708
XII	9.186	12.425	-3.239
2015 I	6.352	7.901	-1.549
II	6.832	9.248	-2.416
III	10.094	11.405	-1.311
IV	9.160	9.187	-27
V	9.000	9.938	-938
VI	7.317	8.974	-1.657
VII	8.961	10.749	-1.788
VIII	7.051	8.109	-1.058
IX	8.020	9.026	-1.006
X	8.819	9.527	-708
XI	8.657	8.994	-337
XII	8.346	11.812	-3.466

Извор: Министерство за финансии

Табела 6. Приходи на Основен буџет

Во милиони денари	Вкупни приходи	Даноци	Неданочни приходи	Капитални приходи	Наплатени заеми дадени на домашни лица
	1=(2+3+4+5)	2	3	4	5
2006	62.964	58.914	2.675	948	427
2007	76.157	68.832	5.745	1.394	186
2008	85.894	75.840	8.474	1.389	191
2009	78.484	70.009	7.075	1.163	237
2010	81.822	72.150	8.016	1.131	524
2011	86.199	77.392	4.256	3.772	779
2012	83.405	74.767	3.872	4.137	629
2013	85.971	76.610	7.625	1.180	556
2014	89.542	82.953	4.990	871	728
2015	98.609	90.341	6.376	1.368	524
2014 K-1	19.352	18.029	940	180	203
K-2	22.860	20.673	1.927	95	165
K-3	21.841	20.476	919	335	111
K-4	25.489	23.775	1.204	261	249
2015 K-1	23.278	21.705	1.178	316	79
K-2	25.477	22.880	2.021	406	170
K-3	24.032	22.051	1.553	330	98
K-4	25.822	23.705	1.657	283	177
2014 I	6.390	5.906	342	82	60
II	6.359	5.955	286	59	59
III	6.603	6.168	312	39	84
IV	8.778	7.325	1.379	26	48
V	7.543	7.184	259	30	70
VI	6.539	6.164	289	39	47
VII	8.240	7.767	318	127	28
VIII	6.065	5.733	249	67	16
IX	7.536	6.976	352	141	67
X	8.639	8.186	336	60	57
XI	7.664	7.042	491	67	64
XII	9.186	8.547	377	134	128
2015 I	6.352	5.964	293	68	27
II	6.832	6.450	318	64	
III	10.094	9.291	567	184	52
IV	9.160	8.592	417	116	35
V	9.000	7.410	1.279	207	104
VI	7.317	6.878	325	83	31
VII	8.961	8.401	332	194	34
VIII	7.051	6.614	372	65	0
IX	8.020	7.036	849	71	64
X	8.819	8.387	358	66	8
XI	8.657	7.585	949	67	56
XII	8.346	7.733	350	150	113

Извор: Министерство за финансии

Табела 7. Даночни приходи на Основен буџет

Во милиони денари	Даночни приходи	Персонален данок на доход	Данок од добивка	ДДВ	Акцизи	Увозни давачки	Други даночни приходи
	1=(2+3+4+5)	2	3	4	5	6	7
2006	58.915	8.414	4.710	27.240	11.511	5.421	1.619
2007	68.828	8.891	5.896	32.962	12.584	6.198	2.297
2008	75.840	8.696	8.579	36.173	13.557	6.275	2.560
2009	70.009	8.710	4.434	35.173	13.788	5.229	2.675
2010	72.150	8.872	3.690	37.694	14.137	4.712	3.045
2011	77.392	9.513	3.888	42.224	14.699	3.779	3.289
2012	74.767	9.553	3.652	38.469	15.744	4.067	3.282
2013	76.610	10.254	4.421	39.835	15.122	4.255	2.723
2014	82.953	12.320	5.060	43.860	16.500	4.223	990
2015	90.341	12.910	12.024	41.694	18.767	4.330	616
2014 K-1	18.029	2.786	1.039	9.971	2.908	1.042	283
K-2	20.673	2.872	1.648	10.675	4.156	1.092	230
K-3	20.476	2.945	903	10.776	4.651	968	233
K-4	23.775	3.717	1.470	12.438	4.785	1.121	244
2015 K-1	21.705	2.964	3.932	9.314	4.384	966	145
K-2	22.880	3.102	3.719	10.421	4.406	1.056	176
K-3	22.051	2.951	1.941	10.888	4.982	1.120	169
K-4	23.705	3.893	2.432	11.071	4.995	1.188	126
2014 I	5.906	833	179	3.760	698	318	118
II	5.955	948	463	3.065	1.055	336	88
III	6.168	1.005	397	3.146	1.155	388	77
IV	7.325	1.008	856	3.703	1.294	384	80
V	7.184	938	492	3.940	1.364	364	86
VI	6.164	926	300	3.032	1.498	344	64
VII	7.767	1.004	423	4.535	1.423	313	69
VIII	5.733	885	240	2.612	1.590	316	90
IX	6.976	1.056	240	3.629	1.638	339	74
X	8.186	1.077	785	4.013	1.842	377	92
XI	7.042	978	225	3.866	1.570	329	74
XII	8.547	1.662	460	4.559	1.373	415	78
2015 I	5.964	905	491	3.074	1.169	250	75
II	6.450	993	367	3.074	1.616	344	56
III	9.291	1.066	3.074	3.166	1.599	372	14
IV	8.592	1.126	2.195	3.483	1.352	376	60
V	7.410	927	678	3.777	1.654	322	52
VI	6.878	1.049	846	3.161	1.400	358	64
VII	8.401	1.063	601	4.685	1.603	367	82
VIII	6.614	873	610	2.905	1.820	364	42
IX	7.036	1.015	730	3.298	1.559	389	45
X	8.387	1.022	787	4.350	1.783	406	39
XI	7.585	1.052	686	3.725	1.707	368	47
XII	7.733	1.819	959	2.996	1.505	414	40

Извор: Министерство за финансии

Табела 8. Расходи на Основен буџет

Во милиони денари	Вкупни трошоци	Плати, наемнини и надоместоци	Стоки и услуги	Резерви	Трансфери	Камата	Капитални расходи
	1=(2+3+4+5+6+7)	2	3	4	5	6	7
2006	63.555	22.223	7.604	318	24.491	2.811	6.108
2007	75.455	22.300	9.153	366	30.241	2.574	10.821
2008	88.710	19.293	12.486	599	37.133	2.488	16.711
2009	88.071	21.024	9.736	564	44.048	2.101	10.598
2010	89.983	21.201	9.058	175	45.348	2.911	11.290
2011	95.741	21.498	9.112	105	48.762	3.219	13.045
2012	99.236	21.067	8.993	104	52.944	3.979	12.149
2013	104.102	21.035	9.795	94	57.195	4.599	11.384
2014	109.211	21.589	10.169	162	61.017	5.086	11.188
2015	114.870	23.084	10.020	814	63.648	6.454	10.850
2014 K-1	29.343	5.328	2.764	57	16.956	1.040	3.198
K-2	25.493	5.399	2.444	18	13.833	1.249	2.550
K-3	24.431	5.343	2.027	0	13.910	1.219	1.932
K-4	29.944	5.519	2.934	87	16.318	1.578	3.508
2015 K-1	28.554	5.619	2.555	34	16.387	1.438	2.521
K-2	28.099	5.725	2.239	541	16.102	1.087	2.405
K-3	27.884	5.849	2.552	206	14.781	2.451	2.045
K-4	30.333	5.891	2.674	33	16.378	1.478	3.879
2014 I	7.804	1.752	460	57	4.328	693	514
II	12.237	1.780	1.071		7.745	186	1.455
III	9.302	1.796	1.233		4.883	161	1.229
IV	9.672	1.769	1.349		4.975	419	1.160
V	8.171	1.782	616	12	4.435	315	1.011
VI	7.650	1.848	479	6	4.423	515	379
VII	8.991	1.783	844		4.848	680	836
VIII	7.361	1.764	568		4.341	243	445
IX	8.079	1.796	615		4.721	296	651
X	9.147	1.805	964	73	5.116	391	798
XI	8.372	1.847	686		5.161	260	418
XII	12.425	1.867	1.284	14	6.041	927	2.292
2015 I	7.901	1.850	614		4.377	727	333
II	9.248	1.871	879	8	5.378	208	904
III	11.405	1.898	1.062	26	6.632	503	1.284
IV	9.187	1.876	914		5.233	206	958
V	9.938	1.902	644	532	5.992	270	598
VI	8.974	1.947	681	9	4.877	611	849
VII	10.749	2.007	884	191	5.072	1.906	689
VIII	8.109	1.921	474	10	4.637	298	769
IX	9.026	1.921	1.194	5	5.072	247	587
X	9.527	1.947	822	1	5.356	426	975
XI	8.994	1.959	696	15	5.187	173	964
XII	11.812	1.985	1.156	17	5.835	879	1.940

Извор: Министерство за финансии

Табела 9. Социјални придонеси (ПИОМ, ФЗО и Агенција за вработување)

Во милиони денари	ПИОМ	ФЗО	АВРМ	Вкупни придонеси
2005	18.300	8.982	1.313	28.595
2006	19.948	9.447	1.371	30.766
2007	21.936	9.998	1.523	33.457
2008	25.586	10.873	1.790	38.249
2009	26.281	10.708	1.848	38.837
2010	26.137	10.899	1.651	38.687
2011	26.890	11.170	1.699	39.759
2012	27.524	11.495	1.746	40.765
2013	28.650	12.006	1.802	42.458
2014	29.726	12.575	1.884	44.185
2015	32.215	13.643	2.042	47.900
2014 К-1	6.874	2.904	433	10.211
К-2	7.327	3.098	466	10.891
К-3	7.415	3.164	473	11.052
К-4	8.110	3.409	512	12.031
2015 К-1	7.343	3.123	466	10.932
К-2	8.006	3.387	507	11.900
К-3	8.144	3.465	516	12.125
К-4	8.722	3.668	553	12.943
2014 I	2.033	853	128	3.014
II	2.409	1.016	153	3.578
III	2.432	1.035	152	3.619
IV	2.520	1.068	160	3.748
V	2.386	1.008	152	3.546
VI	2.421	1.022	154	3.597
VII	2.568	1.086	164	3.818
VIII	2.363	1.018	151	3.532
IX	2.484	1.060	158	3.702
X	2.644	1.109	166	3.919
XI	2.418	1.020	153	3.591
XII	3.048	1.280	193	4.521
2015 I	2.146	900	136	3.182
II	2.573	1.088	164	3.825
III	2.624	1.135	166	3.925
IV	2.842	1.209	181	4.232
V	2.421	1.023	153	3.597
VI	2.743	1.155	173	4.071
VII	2.978	1.258	189	4.425
VIII	2.470	1.054	156	3.680
IX	2.696	1.153	171	4.020
X	2.754	1.158	174	4.086
XI	2.700	1.135	170	4.005
XII	3.268	1.375	209	4.852

Извор: Министерство за финансии

Табела 10. Трошоци за пензии, примарна здравствена заштита и паричен надоместок

Во милиони денари	Пензии (ПИОМ)	Примарна здравствена заштита (ФЗО)	Паричен надоместок (АВРМ)
2005	24.969	13.440	2.425
2006	25.410	14.282	1.992
2007	26.308	14.681	1.607
2008	30.875	17.291	1.521
2009	33.532	16.435	1.734
2010	34.443	16.655	2.194
2011	35.751	17.661	2.269
2012	37.293	18.408	2.239
2013	40.807	18.606	1.935
2014	43.934	19.270	1.702
2015	45.565	20.253	1.482
2014 K-1	10.654	4.698	365
K-2	11.064	4.803	404
K-3	11.063	4.263	443
K-4	11.153	5.506	490
2015 K-1	10.654	4.698	365
K-2	11.232	5.265	324
K-3	11.257	5.191	450
K-4	11.898	5.190	388
2014 I	3.505	1.327	121
II	3.477	1.650	122
III	3.672	1.721	122
IV	3.703	1.586	126
V	3.668	1.670	153
VI	3.693	1.547	125
VII	3.685	1.412	128
VIII	3.687	1.371	124
IX	3.691	1.480	191
X	3.724	1.577	118
XI	3.706	1.598	205
XII	3.723	2.331	167
2015 I	3.740	1.345	110
II	3.713	1.480	106
III	3.725	1.782	104
IV	3.764	1.789	133
V	3.731	1.755	96
VI	3.737	1.721	95
VII	3.752	1.722	185
VIII	3.748	1.613	172
IX	3.757	1.856	93
X	3.969	1.764	174
XI	3.960	1.858	95
XII	3.969	1.568	119

Извор: Министерство за финансии

ПРИЛОГ

МЕТОДОЛОГИЈА НА ФИСКАЛНА ТАБЕЛА НА БУЏЕТОТ НА РМ

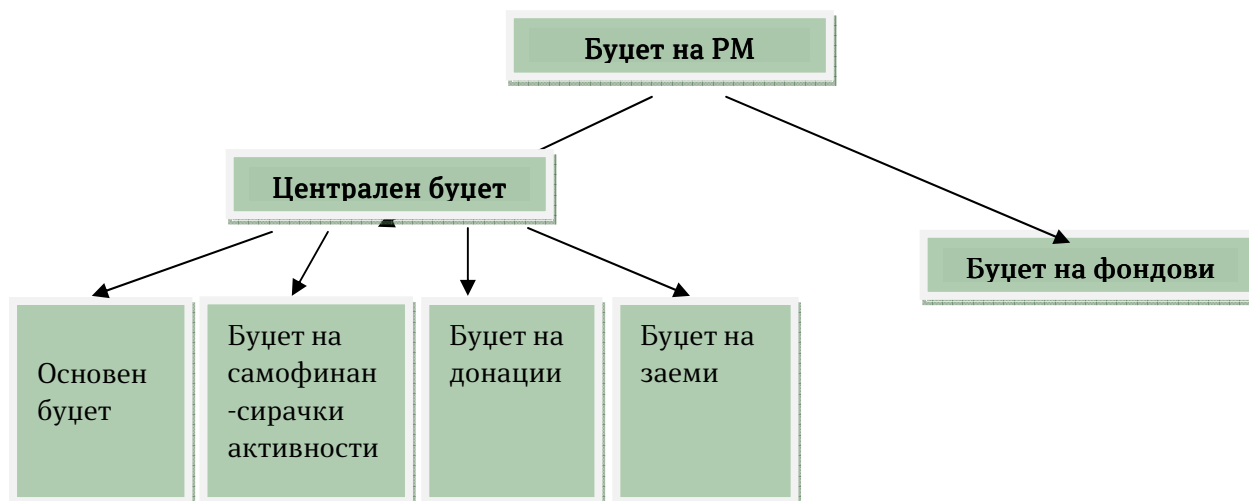
Методологијата која е користена при изготвувањето на фискалните табели (преку кои се прикажува планираниот т.е. остварениот дефицит или суфицит), односно прикажувањето на приходите и расходите над линија и приливите (задолжување, приливи од приватизација и концесии) и одливите (отплата на главнина на долг) под линија (при што за „линија“ се смета линијата каде се прикажува дефицитот/суфицитот), е според Прирачникот за владини финансиски статистики на Меѓународниот монетарен фонд (GFS Manual 1986).

Но, при изготвување на билансите на приходите и расходите на Буџетот на РМ се прикажуваат и приливите како приходи, односно и одливите како расходи. За нив важи начелото за балансирање, односно израмнување на приходите (со вклучени приливи) со расходите (со вклучени одливи) при планирање на Буџетот, додека при нивното прикажување во фискална табела приходите и расходите се прикажуваат над линијата, а приливите и одливите под линијата. Разликата на приходите и расходите е еднаква на суфицит или дефицит. Суфицитот односно дефицитот треба да биде еднаков на финансирањето под линијата но со спротивен знак. Значи ако имаме дефицит со негативен знак, треба да имаме финансирање со позитивен знак. Финансирањето се добива како разлика меѓу приливите и одливите и движењето на депозитите (кое во суштина е резидуал од трите претходно споменати категории: приливи, одливи и дефицит/суфицит).

Во фискалните табели, текот на депозитите се гледа под линијата, во приливите (прикажани со „-“ доколку имаме зголемување на депозити, или со „+“ доколку имаме намалување или влечење на депозитите).

1. Основна шема на Фискална табела по методологија GFS

Приходи	
Расходи	
Суфицит/Дефицит =	Приходи-Расходи
Финансирање =	Суфицит/дефицит со спротивен знак, т.е. Приливи-одливи
Приливи	
Депозити	+/-
Одливи	

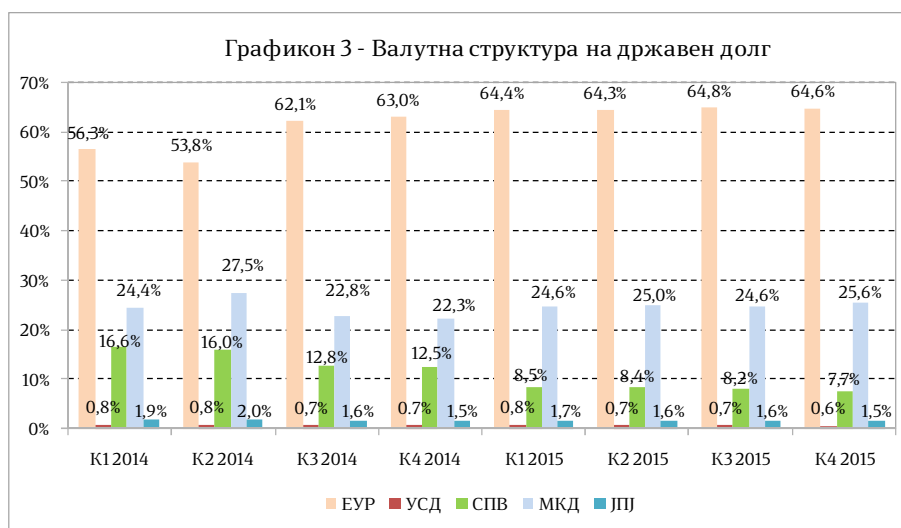
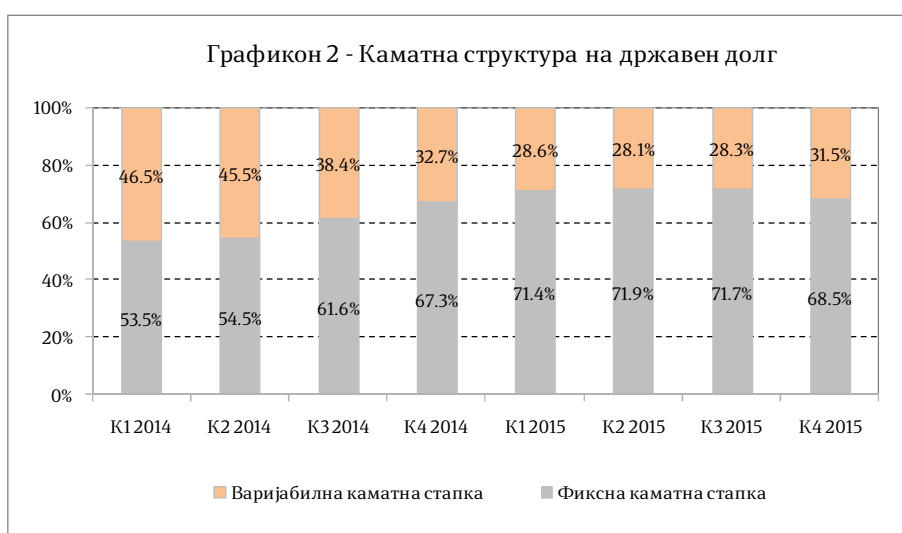
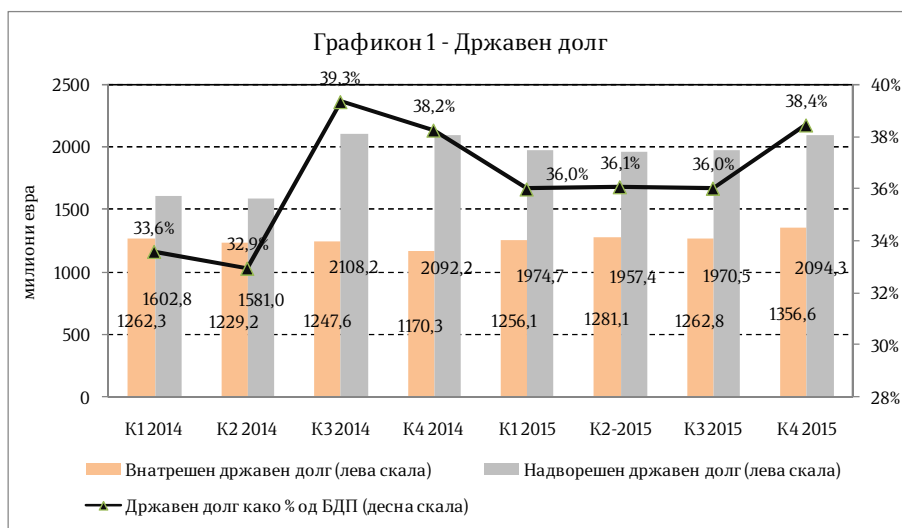


ЈАВЕН ДОЛГ

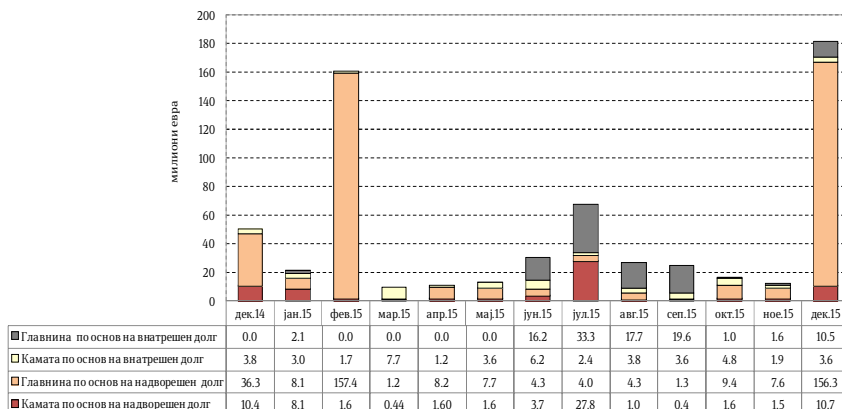
Табела 1. Јавен долг (во милиони евра)

	2009	2010	2011	2012	2013	2014	К-1 2015	К-2 2015	К-3 2015	К-4 2015
ДРЖАВЕН ДОЛГ (Централна влада, Јавни фондови и општини)	1.597,2	1.710,8	2.092,9	2.554,5	2.771,6	3.262,5	3.230,7	3.238,5	3.233,3	3.450,9
Надворешен државен долг*	1.105,3	1.173,8	1.582,1	1.615,9	1.597,5	2.092,2	1.974,7	1.957,4	1.970,5	2.094,3
Централна влада	1.074,4	1.146,5	1.558,4	1.592,5	1.591,9	2.086,9	1.969,4	1.952,4	1.965,5	2.089,1
Јавни фондови	30,9	27,3	23,6	20,0	0,0	0,0	0,0	0,0	0,0	0,0
Општини	0,0	0,0	0,0	3,4	5,6	5,3	5,3	5,0	5,0	5,2
Внатрешен државен долг	492,0	537,0	510,8	938,6	1.174,1	1.170,3	1.256,1	1.281,1	1.262,8	1.356,6
Централна влада	491,7	536,8	506,7	932,0	1.165,1	1.159,5	1.243,4	1.268,8	1.251,0	1.344,1
Структурни обврзници	282,5	226,1	152,1	126,8	103,2	83,3	79,9	72,3	72,2	72,3
Обврзница за санација на Стопанска банка	0,0	0,0	0,0	0,0	0,0	0,0	0,0	0,0	0,0	0,0
Обврзница за селективни кредити	16,9	16,9	16,9	16,9	16,9	16,9	16,9	16,9	16,8	16,9
Обврзница за приватизација на Стопанска банка	42,9	34,3	27,9	19,3	10,7	2,1	0,0	0,0	0,0	0,0
Обврзница за старо девизно штедење	101,9	51,0	0,0	0,0	0,0	0,0	0,0	0,0	0,0	0,0
Обврзница за денационализација (I-XIII емисија)	120,7	124,0	107,3	90,6	75,6	64,4	63,0	55,4	55,4	55,4
Континуирани државни хартии од вредност	209,2	310,6	354,6	805,2	1.061,9	1.076,1	1.163,6	1.196,5	1.178,8	1.271,8
Општини**	0,3	0,2	4,1	6,6	9,0	10,8	12,7	12,3	11,8	12,5
Државен долг како % од БДП***	23,6	24,1	27,7	33,7	34,0	38,2	36,0	36,1	36,0	38,4
Гарантиран долг на јавни претпријатија и акционерски друштва во државна сопственост	175,0	225,5	322,0	354,3	509,8	658,9	682,3	685,4	708,0	774,0
ЈАВЕН ДОЛГ	1.772,2	1.936,3	2.414,9	2.908,8	3.281,4	3.921,3	3.913,0	3.923,8	3.941,4	4.224,8
Надворешен јавен долг*	1.280,3	1.388,2	1.881,9	1.941,2	2.078,7	2.725,1	2.631,7	2.618,2	2.654,7	2.845,1
Внатрешен јавен долг	492,0	548,0	532,9	967,6	1.202,7	1.196,2	1.281,3	1.305,6	1.286,7	1.379,7
Јавен долг како % од БДП***	26,2	27,2	32,0	38,3	40,3	46,0	43,6	43,7	43,9	47,0

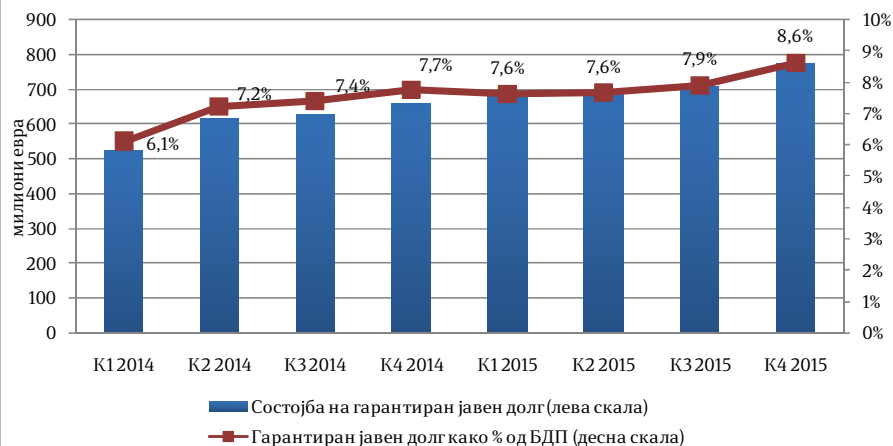
*Извор: НБРМ, ** Месечните податоци за долгот на општините се прелиминарни, и ќе бидат ажурирани на квартална основа ***Податоците за БДП заклучно со 2013 година се официјални податоци на Државниот завод за статистика (објавени на 30.9.2014 година). Податокот за 2014 година е проекција на Министерството за финансии со вклучен реален пораст од 3,7% и БДП дефлатор од 1,7%.



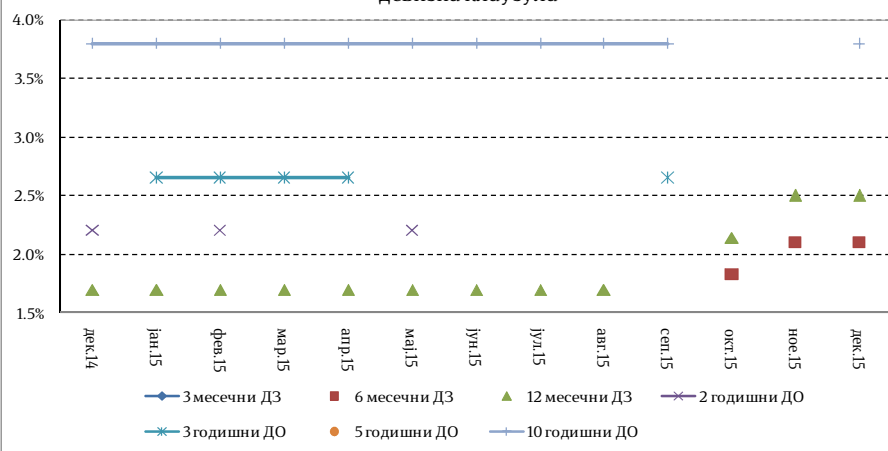
Графикон 4 - Отплати по основ на долг на централна влада



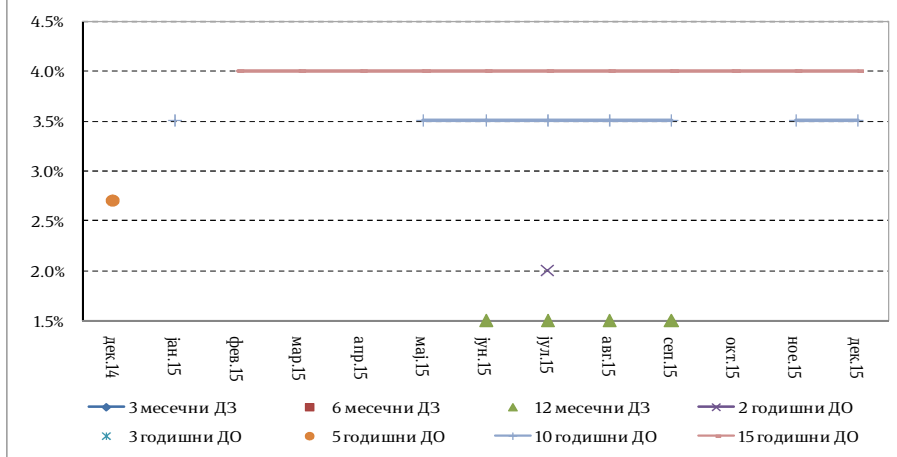
Графикон 5 - Гарантиран јавен долг



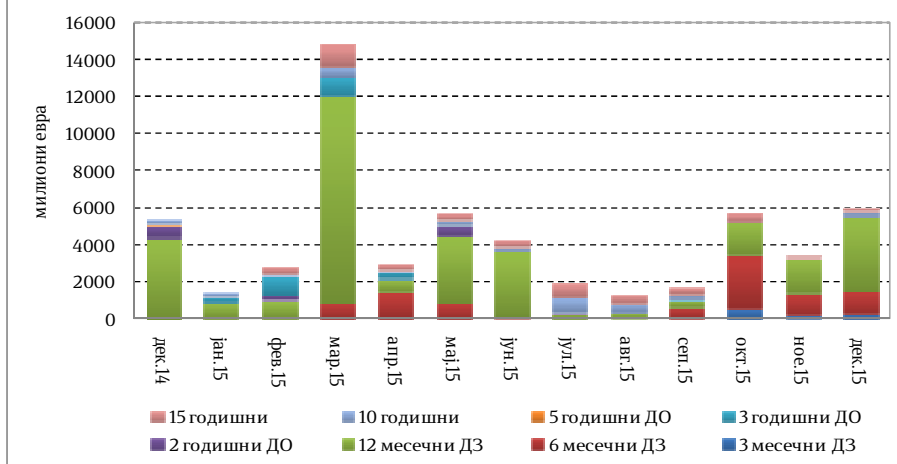
Графикон 6 - Каматни стапки на државни хартии од вредност без девизна клаузула



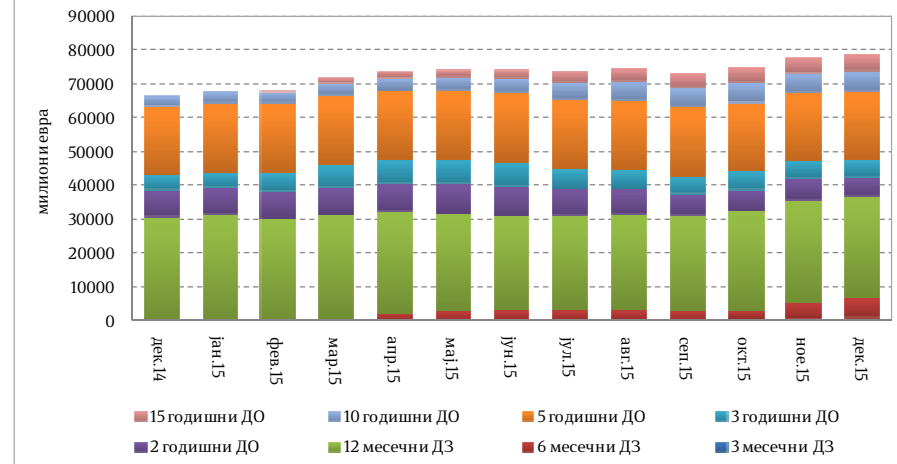
Графикон 7 - Каматни стапки на ДХВ со девизна клаузула



Графикон 8 - Реализирани ДХВ



Графикон 9- Состојба на недостасани ДХВ



Табела 2. Резултати од аукции на ДХВ

Резултати од аукции на ДХВ									
декември 2015									
Ознака	DZ2015/04-90	DZ2015/10-181	DZ2015/11-182	DZ2015/23-364	DZ2015/24-364	DO2015/34c-0825	DO2015/45-1225dk	DO2015/46-1225dk	DO2015/44-1230dk
ISIN код	MKMINFDZF04	MKMINFDSF109	MKMINFDSF117	MKMINFDYF23	MKMINFDYF24	MKMINF20GF68	MKMINF20GG7	MKMINF20GG8	MKMINF20GG6
Тип на тендер	Тендер со износи (ограничен-со	Тендер со износи (ограничен-со	Тендер со износи (ограничен-со	Тендер со износи (ограничен-со	Тендер со износи (ограничен-со	Тендер со износи (ограничен-со	Тендер со износи (ограничен-со	Тендер со износи (ограничен-со	Тендер со износи (ограничен-со
Денови/Години на достасување	90 дена	181 дена	182 дена	364 дена	364 дена	10 години	10 години	10 години	15 години
Датум на аукција	01.12.2015	01.12.2015	22.12.2015	01.12.2015	15.12.2015	01.12.2015	15.12.2015	22.12.2015	01.12.2015
Датум на достасување	02.03.2016	01.06.2016	22.06.2016	01.12.2016	14.12.2016	27.08.2025	17.12.2025	24.12.2025	03.12.2030
Девизен курс ДЕН/ЕУР	/	/	/	/	/	/	61.6950	61.7015	61.6206
Каматна стапка	1.35%	2.10%	2.10%	2.50%	2.50%	/	/	/	/
Купонска каматна	/	/	/	/	/	3.80%	3.50%	3.50%	4.00%
Цена	99,6636	98,9552	98,9495	97,5345	97,5345	101,0034863388	100,0000	100,0000	100,0000
Понуда	400.000.000	950.000.000	1.035.000.000	4.000.000.000	232.500.000	150.000.000	114.000.000	150.000.000	250.000.000
Побарувачка	313.700.000	220.000.000	1.035.000.000	3.775.150.000	232.500.000	26.860.000	114.000.000	117.610.000	131.500.000
Реализација	313.700.000	220.000.000	1.035.000.000	3.775.150.000	232.500.000	26.860.000	114.000.000	117.610.000	131.500.000

Каматни стапки на државни хартии од вредност без девизна клаузула								Каматни стапки на државни хартии од вредност со девизна клаузула						
	3 месечни	6 месечни	12 месечни	2 годишни	3 годишни	5 годишни	10 годишни		12 месечни	2 годишни	3 годишни	5 годишни	10 годишни	15 години
дек. 2014			1,70%	2,20%			3,80%	дек. 2014				2,70%		
јан. 2015			1,70%		2,65%		3,80%	јан. 2015					3,50%	
фев. 2015			1,70%	2,20%	2,65%		3,80%	фев. 2015						4,00%
мар. 2015		1,25%	1,70%		2,65%		3,80%	мар. 2015						4,00%
апр. 2015		1,25%	1,70%		2,65%		3,80%	апр. 2015						4,00%
мај 2015		1,25%	1,70%	2,20%			3,80%	мај 2015					3,50%	4,00%
јун. 2015		1,25%	1,70%				3,80%	јун. 2015	1,50%				3,50%	4,00%
јул. 2015			1,70%				3,80%	јул. 2015	1,50%	2,00%			3,50%	4,00%
авг. 2015			1,70%				3,80%	авг. 2015	1,50%				3,50%	4,00%
сеп. 2015		1,25%			2,65%		3,80%	сеп. 2015	1,50%				3,50%	4,00%
окт. 2015	1,26%	1,83%	2,14%					окт. 2015						4,00%
ное. 2015	1,35%	2,10%	2,50%					ное. 2015					3,50%	4,00%
дек. 2015	1,35%	2,10%	2,50%				3,80%	дек. 2015					3,50%	4,00%

Министерство за финансии

ул. „Даме Груев“ бр. 12

1000 Скопје

www.finance.gov.mk
