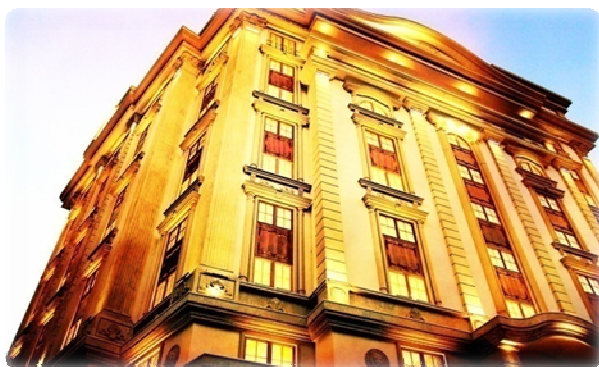


РЕПУБЛИКА МАКЕДОНИЈА
МИНИСТЕРСТВО ЗА ФИНАНСИИ

Билтен

декември 2016



Скопје, 2016

СОДРЖИНА

Резиме на најважните краткорочни економски движења	1
--	---

I. Макроекономија

Табела 1. Основни макроекономски индикатори на Република Македонија.....	6
Табела 2. Одбрани макроекономски индикатори во одделни економии.....	7
Табела 3. Бруто домашен производ по произведен метод (годишни реални стапки на раст).....	8
Табела 4. Бруто домашен производ по расходен метод (годишни реални стапки на раст, во %)	8
Табела 5. Индустрија (производство, вработеност и продуктивност), годишни промени во %.....	10
Табела 6. Цени, годишни стапки на раст (во %).....	11
Табела 7. Берзански цени на најважните извозни и увозни производи (во САД \$/мт).....	12
Табела 8.1 Платен биланс на Република Македонија, тековна и капитална сметка (во милиони евра).....	13
Табела 8.2 Платен биланс на Република Македонија, финансиска сметка (во милиони евра).....	14
Табела 9.1. Извоз - избрани производи по СМТК (во милиони евра).....	15
Табела 9.2. Увоз - избрани производи по СМТК (во милиони евра).....	16
Табела 10. Странски директни инвестиции во Република Македонија од избрани земји (во мил. ЕУР).....	17
Табела 11. Бруто надворешен долг - состојба (во милиони ЕУР)	18
Табела 12.1 Монетарни движења (во милиони денари)	19
Табела 12.2 Монетарни движења, стапки на раст (во %).....	20
Табела 13. Бруто и нето плати (износ и годишни стапки на пораст).....	21
Табела 14. Пазар на работна сила.....	22

II. Буџет и фондови

Табела 1. Буџет на Република Македонија (Централен буџет и буџет на фондови).....	24
Табела 2. Приходи на Буџетот на Република Македонија (Централен буџет и буџет на фондови).....	25
Табела 3. Даночни приходи на Буџетот на Република Македонија	26
Табела 4. Расходи на Буџетот на Република Македонија.....	27
Табела 5. Приходи и расходи на Основен буџет на Република Македонија.....	29
Табела 6. Приходи на Основен буџет	30
Табела 7. Даночни приходи на Основен буџет	31
Табела 8. Расходи на Основен буџет.....	32
Табела 9. Социјални придонеси (ПИОМ, ФЗО и Агенција за вработување).....	34
Табела 10. Трошоци за пензии, примарна здравствена заштита и паричен надоместок	35

III. Јавен долг

Табела 1. Јавен долг (во милиони ЕУР).....	38
Табела 2. Резултати од аукции на ДХВ	42

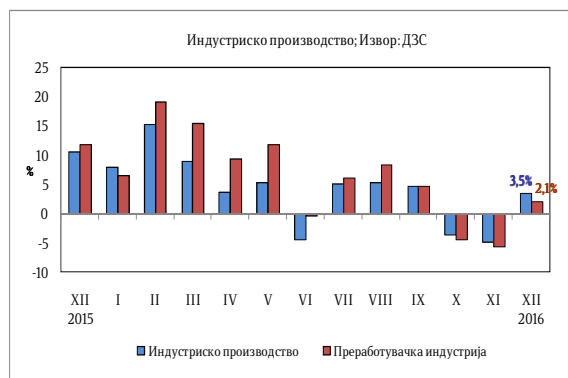
РЕЗИМЕ

НА НАЈВАЖНИТЕ КРАТКОРОЧНИ ЕКОНОМСКИ ДВИЖЕЊА

Реален сектор

Индустрија

Индустриското производство во декември 2016 година забележа раст од 3,5% во споредба со декември 2015 година. Растот најмногу се должи на зголемувањето на производството во секторот Преработувачка индустрија од 2,1% и придонес во вкупното производство од 1,7 процентни поени. Најголем позитивен придонес во годишната промена на индустриското производство во декември 2016 година има гранката Производство на тутунски производи (2,5 процентни поени), а најголем негативен придонес има гранката Производство на прехранбени производи (-1,1 процентен поен).



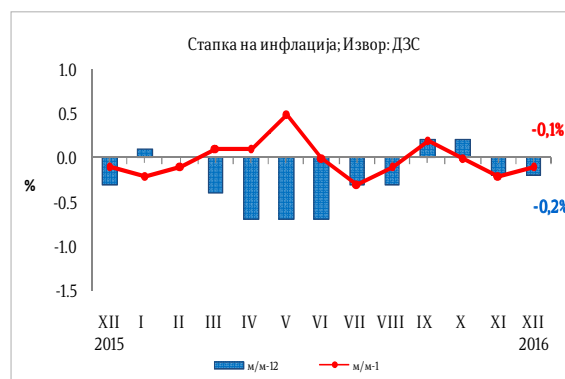
Бројот на работници во индустријата на годишно ниво во декември 2016 година се намали за 0,9%.

Инфлација

Потрошувачките цени во декември 2016 година се намалија за 0,2% во однос на декември 2015 година, по годишниот пад од, исто така, 0,2% во ноември 2016 година. Просечната стапка на инфлација во периодот

јануари - декември 2016 година изнесува -0,2%.

Потрошувачките цени во декември 2016 година се намалија за 0,1% во однос на претходниот месец. Цените на мало во декември 2016 година во



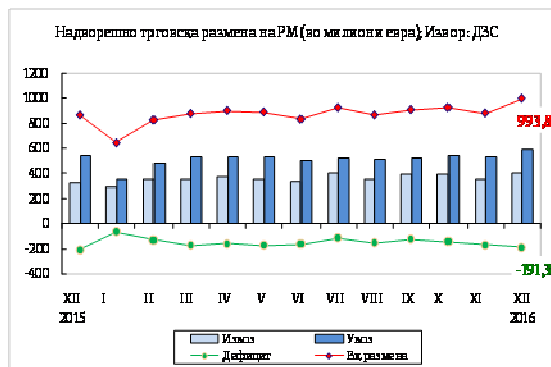
однос на истиот месец претходната година се зголемени за 0,1%, додека споредено со претходниот месец цените на мало останаа непроменети. Цените на мало во периодот јануари-декември 2016 година се пониски за 0,2%.

Берзански цени

Цената на суровата нафта (Brent) на светските берзи во декември 2016 година споредено со ноември 2016 година порасна за 16,4% и изнесуваше 54,1 долар за барел. На годишна основа, цената на нафтата се зголеми за 43,3%.

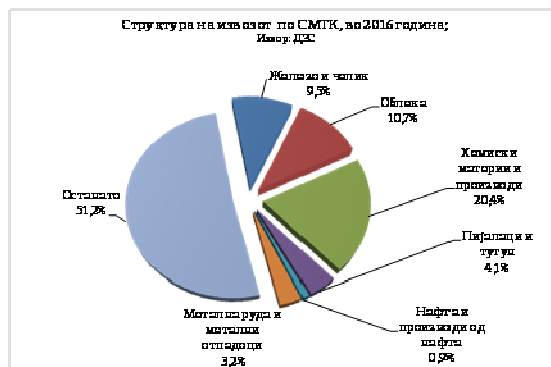
Надворешно - трговска размена

Вкупната надворешно - трговска размена во 2016 година изнесува 10.436 милиони евра, што претставува раст од 6,2% во однос на 2015 година.



Извоз

Вредноста на извезените стоки во 2016 година изнесува 4.329,3 милиони евра и бележи раст од 6,9% (278 милиони евра) во однос на 2015 година, а физичкиот обем на извозот бележи раст од 7,9%.



Увоз

Вредноста на увезените стоки во 2016 година изнесува 6.106,7 милиони евра и бележи раст од 5,7% (329,8 милиони евра) во однос на 2015 година, а физичкиот обем на увозот бележи пад од 2,7%.

Салдо на трговска размена

Трговскиот дефицит во 2016 година се зголеми за 3% односно 51,8 милиони евра споредено со 2015 година.

Валутна структура

Гледано по валутна структура 86,5% од трговската размена во 2016 година е реализирана во евра, што во однос на 2015 година претставува

зголемување од 4,3 п.п.. На страната на извозот и увозот, еврото е застапено со 92,8% и 82,1%, соодветно, при што застапеноста на еврото во извозот е зголемена за 4,4 п.п., додека застапеноста на еврото кај увозот е зголемена за 4,2 п.п. во однос на 2015 година.

Фискален сектор

Буџетски приходи

Вкупните приходи на Буџетот во периодот јануари - декември 2016 година изнесуваа 169.336 милиони денари, што претставува поголемо остварување за 5,0% во однос на истиот дванаесетмесечен период од 2015 година.

Даночните приходи во периодот јануари - декември се реализирани во износ од 98.457 милиони денари, и во однос на истиот период 2015 година се зголемени за 7,8%.

Буџетски расходи

Вкупните расходи на Буџетот во периодот јануари - декември 2016 година изнесуваа 185.406 милиони денари, што е за 2,6% повеќе во однос на истиот период 2015 година.

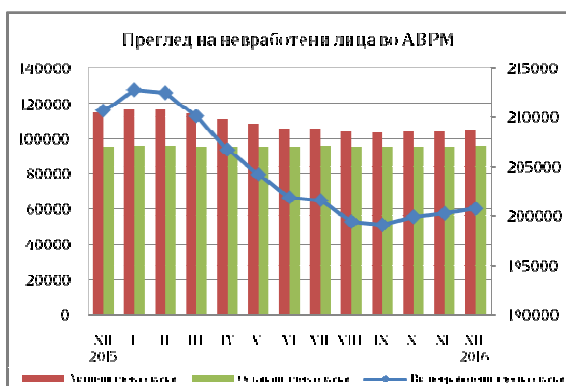
Буџетско салдо

Во периодот јануари - декември 2016 година, во Буџетот на Република Македонија е остварен дефицит од 16.070 милиони денари, што претставува 2,8% од БДП, додека дефицитот на Централниот буџет е остварен во износ од 14.056 милиони денари што претставува 2,4% од БДП.

Социјален сектор

Број на нововработени и регистрирани невработени лица во АВРМ

Во периодот јануари – декември 2016 година во Агенцијата за вработување на Република Македонија регистрирани се вкупно 184.877 нови засновани работни односи. Вкупниот број нововработени во овој период е понизок за 2,6% во однос на истиот период од 2015 година.



Од вкупниот број нововработени, 45,9% се вработени на неопределено време, додека останатиот дел се вработени на определено време и за вршење сезонски работи. Од вкупниот број засновани нови работни односи во декември 2016 година, 17,2% се од евиденцијата на невработени.

Во однос на истиот месец претходната година, вкупниот број невработени лица е намален за 4,7%.

Плати

Согласно објавените податоци на Државниот завод за статистика, просечната месечна исплатена бруто-плата по вработен во ноември 2016 година изнесува 32.877 денари, додека просечната месечна исплатена нето-плата изнесува 22.380 денари.

Просечната номинална нето-плата во ноември 2016 година оствари годишен раст од 1,8%, а во однос на претходниот месец е пониска за 0,4%. Реалните плати во ноември забележаа годишен раст од 2,0%.

Пензии

Во декември 2016 година во Фондот за пензиско и инвалидско осигурување евидентирани се 305.766 пензионери, што претставува зголемување од 1,4% во однос на истиот период минатата година.

Просечната пензија во декември 2016 година изнесува 13.727 денари и е за 5,0% повисока во однос на истиот месец минатата година.

Монетарен сектор

Примарни пари

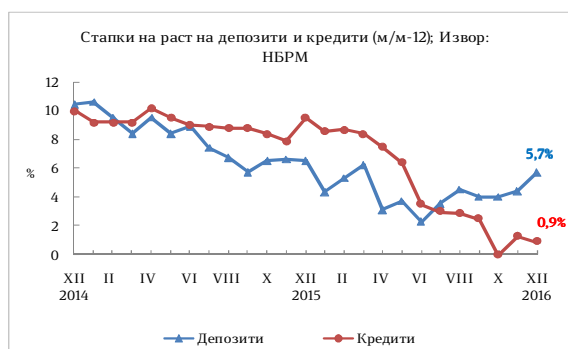
Во декември 2016 година, примарните пари¹ регистрираа раст од 7,1% на годишна основа, во услови на раст на готовите пари во оптек и вкупните ликвидни средства на банките од 7,8% и 6,3%, соодветно.



¹Примарните пари се пресметани како збир од готовите пари во оптек (вклучително и готовината во благајна), задолжителната резерва во денари и во девизи и вишокот ликвидни средства над обврската за задолжителна резерва (во денари).

Депозитен потенцијал

Во декември 2016 година, вкупните депозити на банките регистрираа раст од 4% на месечно ниво. Секторската анализа укажува дека споредено со претходниот месец, депозитите на приватните претпријатија се зголемија за 9,7%, а депозитите на домаќинствата регистрираа раст од 2,4%.



Вкупниот депозитен потенцијал во декември 2016 година оствари раст од 5,7% на годишна основа. Од аспект на секторот, депозитите на домаќинствата овој месец бележат раст од 2,5% на годишно ниво, додека депозитите на претпријатијата се зголемија за 13,4%.

Кредити на банките

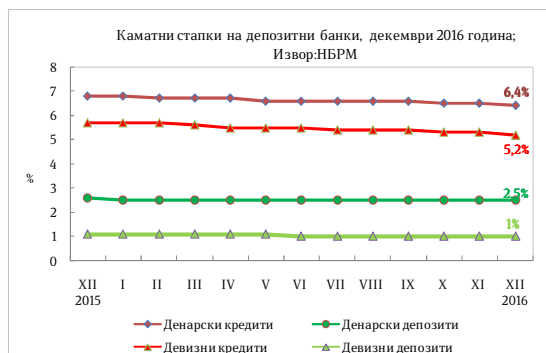
Во декември 2016 година вкупните кредити на банките кон приватниот сектор се зголемија за 2,9% во споредба со минатиот месец. Секторската анализа укажува дека во декември кредитите кон претпријатијата се зголемија за 4,5%, а кредитите кон домаќинствата регистрираа раст од 0,6%.

На годишна основа, во декември 2016 година вкупните кредити се зголемија за 0,9%, во услови на пад на кредитите кон претпријатијата од 4%

и раст на кредитите кон домаќинствата од 7%.

Каматни стапки на депозитни банки

Во декември 2016 година, вкупната каматна стапка на кредитите изнесува 6,2% и е непроменета во споредба со претходниот месец. Каматните стапки на денарските и девизните кредити се намалија за по 0,1 п.п. на месечно ниво и изнесуваат 6,4% и 5,2%, соодветно.



Вкупната каматна стапка на депозитите во декември изнесува 1,8% и е непроменета во однос на минатиот месец. Каматните стапки на денарските и девизните депозити се исто така непроменети на месечно ниво и изнесуваат 2,5% и 1%, соодветно.

Девизни резерви

Бруто девизните резерви на крајот на декември 2016 година изнесуваа 2.613,4 милиони евра и во однос на претходниот месец се зголемени за 62,1 милион евра, додека во однос на декември 2015 година се зголемени за 351,7 милиони евра.

МАКРОЕКОНОМИЈА

Табела 1. Основни макроекономски индикатори на Република Македонија

		2004	2005	2006	2007	2008	2009	2010	2011	2012	2013	2014	2015
Реален раст на БДП ¹⁾	%	4,7	4,7	5,1	6,5	5,5	-0,4	3,4	2,3	-0,5	2,9	3,5	3,7
БДП по тековни цени ¹⁾	ЕУР мил.	4.578	5.032	5.472	6.095	6.772	6.767	7.109	7.544	7.585	8.150	8.530	9.092
Инфлација (просек)	%	-0,4	0,5	3,2	2,3	8,3	-0,8	1,6	3,9	3,3	2,8	-0,3	-0,3
Инфлација (крај на период)	%	-1,9	1,2	2,9	6,1	4,1	-1,6	3,0	2,8	4,7	1,4	-0,5	-0,3
БДП дефлатор	%	-0,2	4,9	3,3	4,6	5,5	0,3	2,0	3,7	1,0	4,5	1,2	2,8
Буџетско салдо	% од БДП	0,0	0,2	-0,5	0,6	-0,9	-2,6	-2,4	-2,5	-3,8	-3,8	-4,2	-3,5
Девизен курс, просек	ДЕН/USD	49,41	49,29	48,79	44,72	41,86	44,08	46,46	44,23	47,90	46,39	46,44	55,50
Девизен курс, просек	ДЕН/EUR	61,34	61,30	61,19	61,18	61,27	61,27	61,51	61,53	61,53	61,58	61,62	61,61
Девизен курс, крај на период	ДЕН/USD	45,94	51,73	46,50	42,02	43,56	42,70	46,55	47,53	46,65	44,63	50,56	56,37
Девизен курс, крај на период	ДЕН/EUR	61,44	61,17	61,20	61,22	61,40	61,20	61,50	61,51	61,50	61,51	61,48	61,59
Извоз на стоки (Ф.О.Б.)	ЕУР мил.	1.346	1.644	1.918	2.477	2.698	1.937	2.535	3.215	3.124	3.235	3.747	4.051
Увоз на стоки (Ц.И.Ф.)	ЕУР мил.	2.354	2.605	2.980	3.834	4.664	3.637	4.137	5.053	5.071	4.983	5.505	5.777
Трговско салдо	ЕУР мил.	-1.008	-961	-1.062	-1.356	-1.967	-1.700	-1.602	-1.838	-1.947	-1.748	-1.758	-1.726
- во % од БДП	%	-22,0	-19,1	-19,4	-22,3	-29,0	-25,1	-22,5	-24,4	-25,7	-21,4	-20,6	-19,0
Салдо на тековна сметка	ЕУР мил.	-362	-122	-23	-421	-862	-457	-144	-189	-240	-134	-69	-127
- во % од БДП	%	-7,9	-2,4	-0,4	-6,9	-12,7	-6,8	-2,0	-2,5	-3,2	-1,6	-0,8	-1,4
Девизни резерви	ЕУР млд.	0,72	1,12	1,42	1,52	1,49	1,60	1,71	2,07	2,19	1,99	2,44	2,26
Бруто надворешен долг ²⁾	ЕУР мил.	2.080	2.528	2.503	2.841	3.304	3.780	4.106	4.847	5.172	5.220	5.992	6.354
- во % од БДП	%	45,4	50,2	45,7	46,6	48,8	55,9	57,8	64,2	68,2	64,0	70,3	69,9
Странски директни инвестиции	ЕУР мил.	261	77	345	506	400	145	160	344	111	252	205	157
- во % од БДП	%	5,7	1,5	6,3	8,3	5,9	2,1	2,3	4,6	1,5	3,1	2,4	1,7

1) Податоците до 2013 година се финални, податокот за 2014 година е прелиминарен, а податокот за 2015 година е проценет.

2) Од 2010 година во податокот е вклучена и акумулирана камата.

Извор: Државен завод за статистика, Министерство за финансии и Народна банка на Република Македонија

Табела 2. Одбрани макроекономски индикатори во одделни економии

	Бугарија	Чешка	Естонија	Унгарија	Латвија	Литванија	Полска	Романија	Словачка	Словенија	Хрватска	Малта	Турција
БДП (годишна стапка на реален раст)													
2011	1,6	2,0	7,6	1,8	6,2	6,0	5,0	1,1	2,8	0,6	-0,3	1,9	8,8
2012	0,2	-0,8	5,2	-1,7	4,0	3,8	1,6	0,6	1,5	-2,7	-2,2	2,9	2,1
2013	1,3	-0,5	1,6	1,9	3,0	3,5	1,3	3,5	1,4	-1,1	-1,1	4,3	4,2
2014	1,5	2,7	2,9	3,7	2,4	3,0	3,3	3,0	2,5	3,0	-0,4	3,5	3,0
2015	3,0	4,5	1,1	2,9	2,7	1,6	3,6	3,8	3,6	2,9	1,6	6,4	4,0
2014 К-1	0,2	2,4	2,5	3,8	2,7	4,3	3,3	4,3	2,5	2,3	-0,8	3,3	5,2
К-2	2,6	2,8	2,9	4,1	2,3	3,8	3,1	1,7	2,5	3,3	-0,7	2,7	2,4
К-3	0,7	3,6	2,7	3,4	2,3	2,6	2,9	3,2	2,4	3,6	-0,2	2,7	1,8
К-4	2,4	2,1	3,4	3,3	2,1	1,7	3,8	2,8	2,8	2,8	0,2	5,4	3,0
2015 К-1	3,3	4,6	1,2	3,5	1,8	1,6	3,8	4,3	2,9	2,5	0,5	6,1	3,5
К-2	2,8	5,0	1,9	2,7	2,8	1,6	3,1	3,4	3,4	2,0	1,2	6,3	7,2
К-3	3,0	4,2	1,9	2,4	3,5	1,8	3,3	3,6	3,7	2,0	2,8	6,0	5,9
К-4	2,9	4,3	0,8	3,2	2,7	2,1	4,3	3,8	4,3	2,8	1,9	6,3	7,4
2016 К-1	3,6	2,7	1,5	1,1	2,4	2,4	2,8	4,3	3,4	2,2	2,7	5,5	4,5
К-2	3,5	3,6	0,7	2,8	2,3	1,9	3,1	6,0	3,8	2,7	2,8	3,4	4,5
К-3	3,2	1,5	1,3	2,2	0,5	1,7	2,0	4,3	3,0	2,5	2,9	3,0	-1,8
К-4	3,5	1,9	2,7	1,6	2,6	3,2	3,3	4,7	3,0	2,6	:	:	:
Стапка на инфлација (CPI, годишна промена)													
2011	3,4	2,2	5,1	3,9	4,2	4,1	3,9	5,9	4,1	2,1	2,2	2,5	6,5
2012	2,4	3,5	4,2	5,7	2,3	3,2	3,7	3,4	3,7	2,8	3,4	3,2	9,0
2013	0,4	1,4	3,3	1,7	0,0	1,2	0,8	3,2	1,5	1,9	2,4	1,0	7,4
2014	-1,6	0,4	0,5	0,0	0,7	0,3	0,1	1,4	-0,1	0,4	0,2	0,8	8,9
2015	-1,1	0,3	0,1	0,1	0,2	-0,7	-0,7	-0,4	-0,3	-0,8	-0,3	1,2	7,7
2014 К-1	-1,8	0,3	1,1	0,4	0,4	0,3	0,6	1,3	-0,1	0,6	0,0	1,3	8,1
К-2	-1,6	0,2	0,6	-0,1	0,8	0,2	0,3	1,3	-0,1	0,8	0,3	0,5	9,3
К-3	-1,2	0,7	0,0	0,1	0,9	0,3	-0,1	1,5	-0,1	0,1	0,3	0,7	9,4
К-4	-1,8	0,5	0,2	-0,3	0,6	0,2	-0,4	1,4	0,0	0,0	0,2	0,6	8,8
2015 К-1	-1,7	0,0	-0,2	-0,9	0,1	-1,3	-1,2	0,6	-0,5	-0,5	-0,3	0,6	7,5
К-2	-0,6	0,7	0,4	0,4	0,8	-0,3	-0,6	0,3	-0,1	-0,8	0,0	1,3	7,9
К-3	-0,9	0,3	0,0	0,2	-0,1	-0,7	-0,5	-1,5	-0,3	-0,8	-0,3	1,4	7,4
К-4	-1,0	0,0	0,1	0,6	0,1	-0,4	-0,5	-1,0	-0,5	-0,9	-0,4	1,4	8,2
2016 К-1	-1,1	0,4	0,3	0,4	-0,5	0,7	-0,3	-2,0	-0,5	-0,9	-0,6	0,9	8,5
К-2	-2,3	0,1	0,1	0,0	-0,7	0,5	-0,4	-2,1	-0,6	-0,4	-1,1	0,9	6,7
К-3	-1,1	0,5	1,2	0,1	0,2	0,4	-0,4	0,0	-0,7	0,0	-1,1	0,9	7,8
К-4	-0,8	1,5	1,6	1,3	1,5	1,3	0,4	-0,1	-0,1	0,7	0,2	0,8	7,6
Стапка на невработеност													
2011	11,3	6,7	12,3	11,0	16,2	15,4	9,7	7,2	13,6	8,2	13,7	6,4	8,8
2012	12,3	7,0	10,0	11,0	15,0	13,4	10,1	6,8	14,0	8,9	16,0	6,3	8,2
2013	13,0	7,0	8,6	10,2	11,9	11,8	10,3	7,1	14,2	10,1	17,3	6,4	8,8
2014	11,4	6,1	7,4	7,7	10,8	10,7	9,0	6,8	13,2	9,7	17,3	5,8	9,9
2015	9,2	5,1	6,2	6,8	9,9	9,1	7,5	6,8	11,5	9,0	16,3	5,4	10,3
2014 К-1	13,0	6,8	8,5	8,3	11,9	12,4	10,6	7,2	14,1	10,8	18,7	6,0	10,2
К-2	11,4	6,0	7,0	8,1	10,7	11,2	9,1	6,7	13,2	9,3	16,6	5,8	8,8
К-3	10,8	5,9	7,5	7,4	10,6	9,1	8,2	6,5	12,9	9,3	15,7	5,9	10,0
К-4	10,6	5,7	6,3	7,1	10,2	10,1	8,1	6,7	12,6	9,6	18,4	5,7	10,7
2015 К-1	10,6	6,0	6,6	7,8	10,2	10,0	8,6	7,4	12,4	9,8	18,1	5,7	11,0
К-2	9,9	4,9	6,5	6,9	9,8	9,4	7,4	6,7	11,2	9,2	15,6	5,4	9,5
К-3	8,3	4,8	5,2	6,4	9,7	8,3	7,1	6,5	11,3	8,6	15,5	5,3	10,1
К-4	7,9	4,5	6,4	6,2	9,8	8,8	6,9	6,6	11,0	8,5	16,1	5,2	10,6
2016 К-1	8,6	4,4	6,5	6,0	10,3	8,4	7,0	6,6	10,4	8,9	15,4	4,9	10,7
К-2	8,1	3,9	6,5	5,1	9,5	8,0	6,2	5,9	9,6	7,8	12,8	4,9	9,6
К-3	7,0	4,0	7,5	4,9	9,5	7,5	5,9	5,7	9,5	7,4	10,9	4,8	11,1
К-4	7,0	3,6	6,6	4,4	9,3	7,7	5,5	5,5	9,1	7,6	11,9	4,7	:

Извор: Eurostat и национални заводи за статистика

Табела 3. БДП по произведен метод (годишни реални стапки на раст, во %)

	Земјоделство	Индустрија	Градежништво	Трговија; Транспорт и складирање; Угостителство	Информации и комуникации	Финансиски дејности и дејности на осигурување	Дејности во врска со недвижен имот	Стручни, научни и технички дејности; Административни и помошни услужни дејности	Јавна управа и одбрана, задолжително социјално осигурување; Образование; Дејности на здравствена и социјална заштита	Уметност, забава и рекреација; Други услужни дејности и др.	Нето-даноци на производи	Бруто-домашен производ
2013	8,6	3,7	12,8	11,1	4,8	-1,4	-1,3	9,6	-7,5	12,7	-3,4	2,9
2014	3,1	11,5	5,1	3,1	3,4	13,5	0,0	6,3	3,2	11,5	-5,4	3,6
2015	2,3	6,9	11,0	2,9	18,0	10,1	1,0	5,5	4,0	4,6	-4,0	3,8
2014 K-1	8,3	9,3	5,2	12,0	1,3	10,2	0,8	1,7	-0,9	13,5	-2,0	3,3
K-2	6,9	16,5	2,1	6,0	4,4	12,5	1,0	7,7	2,6	11,4	-5,7	4,4
K-3	1,8	6,2	3,4	0,5	4,3	18,3	0,0	7,3	5,3	10,7	-9,6	1,9
K-4	-1,6	13,9	10,1	-4,6	3,6	12,7	-1,8	8,9	5,8	10,7	-4,2	5,0
2015 K-1	0,2	12,4	6,0	1,7	16,7	9,9	-1,9	1,1	3,6	3,9	3,3	4,2
K-2	1,1	0,5	-3,4	0,1	18,6	11,5	1,1	3,1	4,7	5,7	-7,7	0,8
K-3	-1,5	5,5	19,8	4,8	19,8	8,2	1,7	9,3	3,6	5,2	-2,3	4,5
K-4	8,7	10,0	23,5	5,2	17,0	10,9	3,2	8,9	3,9	3,6	-8,8	6,0
2016 K-1	7,8	-6,3	6,9	3,7	10,5	9,4	0,8	7,5	4,5	6,0	0,7	2,6
K-2	6,2	-2,1	31,4	1,2	6,7	3,0	-2,2	8,9	1,0	2,9	1,1	3,1
K-3	4,9	2,1	10,3	0,4	5,6	3,5	-1,9	10,9	-0,1	1,0	2,4	2,4

Извор: Државен завод за статистика

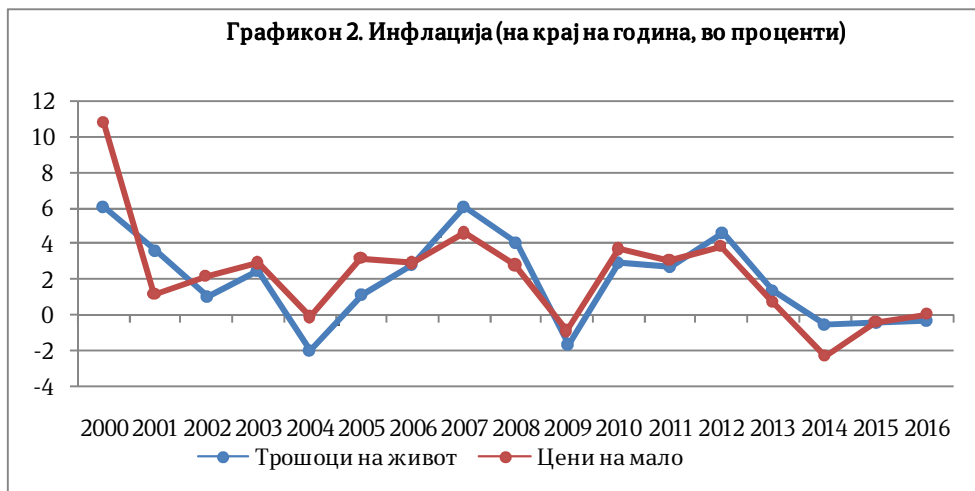
Забелешка: Финални податоци за 2013 и 2014 година, претходни податоци за 2015 година и проценети податоци за 2016 година. Пресметките се според методологијата Европски систем на сметки (ESA) 2010.

Табела 4. БДП по расходен метод (годишни реални стапки на раст, во %)

	БДП	Финална потрошувачка			Бруто инвестиции	Извоз на стоки и услуги	Увоз на стоки и услуги
		Вкупно	Приватна	Јавна			
2013	2,9	1,6	1,9	0,5	0,5	6,1	2,2
2014	3,6	2,4	2,2	3,0	10,7	16,5	14,1
2015	3,8	3,4	3,7	2,1	3,6	6,7	5,2
2014 К-1	3,3	2,1	0,2	10,3	39,2	19,6	23,7
К-2	4,4	2,5	2,2	3,6	11,7	15,2	11,5
К-3	1,9	0,8	2,4	-5,5	8,3	12,3	10,0
К-4	5,0	3,9	3,9	4,2	-5,9	19,7	13,5
2015 К-1	4,2	0,8	1,5	-1,7	12,7	9,3	7,0
К-2	0,8	3,3	3,3	3,0	-11,5	9,3	4,4
К-3	4,5	5,5	4,7	8,9	-6,8	5,9	1,8
К-4	6,0	3,9	5,2	-1,2	20,0	3,2	7,7
2016 К-1	2,6	4,2	4,1	4,7	-4,4	9,1	5,8
К-2	3,1	1,3	2,0	-1,4	11,5	7,4	7,1
К-3	2,4	4,4	5,6	-0,4	-4,0	15,6	13,3

Извор: Државен завод за статистика

Забелешка: Финални податоци за 2013 и 2014 година, претходни податоци за 2015 година и проценети податоци за 2016 година. Пресметките се според методологијата Европски систем на сметки (ESA) 2010.



Табела 5. Индустрија (производство, вработеност и продуктивност), годишни промени во %

	Индустриско производство				Вработеност				Продуктивност			
	Вкупно	Рударство и вадење камен	Преработувачка индустрија	Снабдување со ел. енергија, гас, пареа и климатизација	Вкупно	Рударство и вадење камен	Преработувачка индустрија	Снабдување со ел. енергија, гас, пареа и климатизација	Вкупно	Рударство и вадење камен	Преработувачка индустрија	Снабдување со ел. енергија, гас, пареа и климатизација
2006	5,9	11,1	6,4	0,8	-0,3	-0,6	-3,6	-4,3	6,3	11,8	10,4	5,3
2007	3,9	10,0	5,5	-9,5	-1,0	-6,4	-0,3	-2,2	4,9	17,5	5,8	-7,5
2008	5,1	9,4	5,9	-3,1	-1,1	-8,3	-0,2	-1,9	6,3	19,3	6,1	-1,2
2009	-8,7	-12,4	-10,4	8,7	-6,6	-9,6	-6,8	-2,1	-2,2	-3,1	-3,9	11,0
2010	-4,3	-3,4	-6,9	14,3	-4,4	-2,8	-5,0	-0,9	0,1	-0,6	-2,0	15,3
2011	3,3	7,4	5,5	-11,1	1,5	2,6	1,1	3,0	1,8	4,7	4,4	-13,7
2012	-6,6	-4,4	-6,3	-9,6	-2,4	1,8	-3,2	1,3	-4,3	-6,1	-3,2	-10,8
2013	3,2	3,4	2,8	5,3	1,1	6,9	0,6	1,4	2,1	-3,3	2,2	3,8
2014	4,8	-1,9	9,0	-14,2	7,9	-2,0	9,5	-0,9	-2,9	0,1	-0,5	-13,4
2015	4,9	-1,4	6,0	3,2	1,8	-3,6	2,4	-1,0	3,0	2,3	3,5	4,2
2016	3,4	-7,8	5,3	-1,4	0,1	1,9	-0,1	0,9	3,3	-9,5	5,4	-2,3
2015 I	1,1	-9,1	2,9	16,8	3,5	-3,7	4,4	-0,7	-2,3	-5,6	-1,4	17,6
II	3,1	-13,4	4,7	22,2	2,5	-4,1	3,4	-3,0	0,6	-9,7	1,3	26,0
III	0,6	-7,4	1,0	15,1	0,9	-4,3	1,6	-3,1	-0,3	-3,2	-0,6	18,8
IV	-0,9	-5,3	-1,1	10,1	1,6	-4,5	2,4	-3,0	-2,5	-0,8	-3,4	13,5
V	-5,0	-5,8	-4,3	-13,1	1,9	-7,0	2,8	-0,3	-6,8	1,3	-6,9	-12,8
VI	6,4	9,2	4,3	13,8	1,7	-6,4	2,5	0,2	4,6	16,7	1,8	13,6
VII	-2,7	7,8	-3,6	-13,2	1,3	-2,8	1,6	0,2	-3,9	10,9	-5,1	-13,4
VIII	12,7	18,2	8,4	45,0	1,3	-2,7	1,7	0,4	11,3	21,5	6,6	44,4
IX	8,6	-3,7	11,2	-14,8	1,2	-2,8	1,6	0,4	7,3	-0,9	9,4	-15,1
X	13,1	-6,8	18,2	-14,4	2,0	-2,0	2,4	0,8	10,9	-4,9	15,4	-15,1
XI	11,5	-1,0	17,5	-21,3	2,1	-2,1	2,6	-1,3	9,2	1,1	14,5	-20,3
XII	10,5	4,9	11,7	12,1	1,7	-0,8	2,0	0,0	8,7	5,7	9,5	12,1
2016 I	8,0	-2,7	6,4	13,1	1,7	0,0	1,7	3,4	6,2	-2,7	4,6	9,4
II	15,2	7,9	19,0	-10,5	1,6	0,6	1,6	2,4	13,4	7,3	17,1	-12,6
III	8,9	-7,5	15,4	-24,2	2,1	1,1	2,1	2,8	6,7	-8,5	13,0	-26,3
IV	3,6	-10,2	9,4	-29,5	1,6	1,0	1,6	2,8	2,0	-11,1	7,7	-31,4
V	5,3	-19,8	11,7	-18,4	0,4	2,3	0,3	-0,2	4,9	-21,6	11,4	-18,2
VI	-4,4	-21,1	-0,3	-20,4	-0,3	2,4	-0,4	-0,4	-4,1	-22,9	0,1	-20,1
VII	5,1	-5,5	6,1	15,4	-0,6	1,5	-0,7	-0,5	5,7	-6,9	6,8	16,0
VIII	5,2	-10,5	8,4	0,9	-1,1	1,7	-1,3	-0,3	6,4	-12,0	9,8	1,2
IX	4,6	0,3	4,7	21,5	-0,9	2,7	-1,2	0,3	5,5	-2,3	6,0	21,1
X	-3,6	-0,8	-4,5	10,5	-1,4	3,2	-1,8	0,6	-2,2	-3,9	-2,7	9,8
XI	-4,9	-16,8	-5,7	21,6	-0,9	3,4	-1,3	0,5	-4,0	-19,5	-4,5	21,0
XII	3,5	-1,3	2,1	13,6	-0,9	1,8	-1,1	-0,5	4,4	-3,0	3,2	14,2

Извор: Државен завод за статистика и пресметки на МФ

Табела 6. Цени, годишни стапки на раст (во %)

	Индекс на потрошувачки цени														Индекс на цени на мало	Индекс на цени на производителите на индустриски производи
	Вкупно	Храна и безалкохолни пијалаци	Алкохолни пијалаци, тутун и наркотици	Облека и обувки	Домување, вода, електрика, гас и други горива	Мебел, покуќнина и одржување на покуќнина	Здравје	Транспорт	Комуникации	Рекреација и култура	Образование	Ресторани и хотели	Останати стоки и услуги			
2010	1,6	0,3	0,6	0,8	7,0	0,3	0,9	6,8	-1,9	0,6	-3,0	-0,2	0,7	2,6	8,3	
2011	3,9	6,2	1,0	1,4	5,0	0,9	3,8	5,3	-1,7	-0,9	-5,7	1,9	2,4	4,0	11,1	
2012	3,3	2,3	0,2	5,4	9,2	0,6	3,0	6,3	-4,2	-1,4	3,6	3,1	3,4	3,3	4,6	
2013	2,8	3,4	4,0	7,0	1,0	1,9	8,4	-0,7	-1,0	-2,1	6,6	4,1	2,7	1,3	0,4	
2014	-0,3	-1,1	4,0	0,8	-0,5	-1,5	9,2	-1,1	-0,7	-3,5	0,2	-1,2	1,6	-0,8	-1,5	
2015	-0,3	0,1	5,4	0,4	1,0	2,0	1,5	-9,0	-4,8	0,8	0,1	1,2	0,0	-1,4	-4,1	
2016	-0,2	-1,3	4,7	1,4	-0,6	2,9	0,0	-2,4	0,8	2,0	0,3	0,9	-0,5	-0,2	-0,1	
2014 K-1	0,6	0,6	5,4	0,4	-2,2	-0,4	12,1	-1,2	2,3	-0,8	0,2	-0,8	1,9	0,2	-1,6	
K-2	-0,9	-2,5	2,7	1,4	-1,6	-1,5	10,0	0,4	-1,1	-3,6	0,2	-1,7	1,8	-1,2	-0,9	
K-3	-0,5	-2,2	3,6	1,2	1,1	-2,4	10,5	1,0	-3,2	-5,3	0,2	-1,2	1,5	-0,8	-0,3	
K-4	-0,5	-0,1	4,1	0,2	1,5	-2,3	2,1	-7,2	-2,5	-5,5	0,0	-0,2	0,8	-2,3	-3,8	
2015 K-1	-0,9	-0,1	5,6	0,2	1,6	-0,6	-0,3	-11,0	-6,3	-2,3	0,0	0,2	-0,7	-2,7	-4,5	
K-2	0,3	0,9	5,7	0,5	1,6	3,2	1,7	-7,5	-4,9	0,2	0,0	1,0	0,1	-0,7	-4,1	
K-3	-0,2	0,2	5,2	0,4	0,4	3,1	2,0	-9,5	-4,0	2,3	0,0	2,0	0,1	-1,1	-4,6	
K-4	-0,4	-0,6	5,2	0,5	0,4	2,3	2,7	-7,9	-4,1	3,1	0,3	1,5	0,4	-0,8	-3,1	
2016 K-1	-0,1	-0,9	3,7	1,1	-1,0	4,3	2,1	-3,6	-1,4	3,7	0,4	1,6	0,8	-0,4	-0,3	
K-2	-0,7	-2,0	5,6	1,7	-0,7	0,9	0,2	-4,3	1,8	3,5	0,4	0,8	-0,5	-0,8	0,3	
K-3	-0,1	-1,0	4,8	1,4	-0,3	2,8	-1,1	-2,4	1,5	1,1	0,4	0,3	-0,5	0,0	0,2	
K-4	-0,1	-1,3	4,9	1,4	-0,5	3,6	-1,0	0,9	1,2	-0,4	-0,1	1,0	-1,7	0,3	-0,5	
2015 I	-1,5	-0,5	5,6	1,1	1,5	-1,3	-2,8	-11,9	-10,3	-3,3	0,0	-0,7	-0,9	-4,6	-6,1	
II	-1,0	-0,3	5,5	-0,3	1,6	-0,8	-0,9	-12,4	-3,6	-1,5	0,0	0,6	-0,4	-2,8	-3,3	
III	-0,3	0,4	5,6	-0,3	1,7	0,3	2,9	-8,7	-5,2	-2,0	0,0	0,8	-0,7	-0,8	-4,2	
IV	0,1	0,7	5,7	0,3	1,7	1,6	3,7	-8,0	-5,5	-2,1	0,0	1,1	0,2	-0,9	-3,9	
V	0,3	0,6	5,8	0,7	1,7	3,9	1,2	-6,9	-5,7	0,8	0,0	0,8	0,3	-0,6	-4,2	
VI	0,5	1,3	5,6	0,4	1,5	4,0	0,2	-7,5	-3,6	2,0	0,0	1,2	-0,1	-0,6	-4,2	
VII	-0,4	0,0	5,3	0,2	-0,7	3,0	1,3	-8,7	-3,4	2,7	0,0	2,3	-0,2	-1,4	-4,8	
VIII	0,1	0,3	5,2	0,4	1,0	3,6	2,5	-8,7	-4,1	2,2	0,0	2,5	0,3	-0,8	-4,7	
IX	-0,2	0,4	5,2	0,6	0,9	2,6	2,3	-11,2	-4,4	1,9	0,0	1,2	0,2	-1,2	-4,4	
X	-0,5	-0,1	5,3	0,1	0,8	2,0	3,3	-10,6	-4,4	2,1	0,1	1,1	0,0	-1,3	-4,4	
XI	-0,3	-0,4	5,1	0,7	0,2	2,4	3,2	-7,9	-4,2	3,6	0,4	0,9	0,5	-0,8	-4,2	
XII	-0,3	-1,3	5,1	0,8	0,3	2,4	1,5	-5,2	-3,6	3,7	0,4	2,4	0,8	-0,4	-0,8	
2016 I	0,1	-0,7	3,7	0,0	-1,1	3,9	4,0	-1,4	-2,7	3,3	0,4	1,7	1,6	0,2	-0,4	
II	0,0	-0,7	3,4	1,6	-1,0	4,3	3,0	-3,2	-3,0	3,7	0,4	1,5	0,1	-0,4	-0,7	
III	-0,4	-1,2	3,9	1,8	-1,0	4,8	-0,8	-6,3	1,4	4,1	0,4	1,5	0,5	-1,1	0,1	
IV	-0,7	-2,3	4,1	2,3	-0,7	2,6	-2,0	-3,8	1,7	4,7	0,4	1,3	-0,6	-0,6	-0,2	
V	-0,7	-1,5	4,2	1,2	-0,9	-0,2	1,7	-5,1	1,9	3,5	0,4	0,7	-0,7	-1,0	0,5	
VI	-0,7	-2,3	8,4	1,6	-0,6	0,3	0,7	-3,9	1,8	2,3	0,4	0,3	-0,3	-0,7	0,6	
VII	-0,3	-0,9	4,8	1,1	-0,7	2,4	-1,6	-3,9	1,6	1,5	0,4	-0,1	0,2	-0,3	0,4	
VIII	-0,3	-1,1	4,8	1,7	-0,2	2,3	-1,2	-3,8	1,6	1,3	0,4	0,0	-0,8	-0,3	0,3	
IX	0,2	-1,1	4,9	1,2	-0,1	3,8	-0,6	0,5	1,4	0,5	0,2	1,1	-1,0	0,5	-0,1	
X	0,2	-0,9	4,9	1,7	-0,5	3,6	-1,6	0,6	1,4	0,3	0,1	1,2	-1,2	0,5	-0,2	
XI	-0,2	-1,5	5,0	1,1	-0,5	3,6	-1,4	0,7	1,3	-0,9	-0,2	1,6	-2,0	0,2	-0,8	
XII	-0,2	-1,6	4,8	1,2	-0,5	3,5	-0,1	1,3	0,7	-0,5	-0,2	0,2	-2,0	0,1	-0,6	

Извор: Државен завод за статистика

Табела 7. Берзански цени на најважните извозни и увозни производи (во долари)

	Сурова нафта - брент (\$/bbl)	Јагнешко месо (\$/kg)	Бакар (\$/mt)	Олово (\$/mt)	Никел (\$/mt)	Цинк (\$/mt)
2005	54,4	4,4	3.678,9	976,4	14.744,0	1.381,3
2006	65,4	4,0	6.722,1	1.289,7	24.254,4	3.275,3
2007	72,7	4,1	7.118,2	2.580,0	37.229,8	3.242,4
2008	97,6	4,6	6.955,9	2.090,7	21.110,6	1.874,7
2009	61,9	4,3	5.149,7	1.719,3	14.654,6	1.655,1
2010	79,6	5,3	7.534,8	2.148,4	21.808,9	2.160,7
2011	110,9	6,6	8.828,2	2.400,8	22.910,4	2.193,9
2012	112,0	6,1	7.962,3	2.064,6	17.547,5	1.950,4
2013	108,9	5,7	7.332,0	2.140,0	15.032,0	1.910,0
2014	98,9	6,4	6.863,4	2.095,4	16.893,4	2.161,0
2015	52,4	5,2	5.510,5	1.931,7	11.862,6	1.931,7
2016	44,0	4,7	4.867,9	1.866,7	9.595,2	2.090,0
2015 I	48,1	5,7	5.830,5	1.843,1	14.849,2	2.113,1
II	57,9	5,7	5.729,3	1.795,7	14.573,8	2.097,8
III	55,8	5,4	5.939,7	1.792,5	13.755,5	2.028,7
IV	59,4	5,4	6.042,1	2.005,4	12.830,9	2.212,7
V	64,6	5,5	6.294,8	1.991,8	13.511,3	2.281,8
VI	62,3	5,3	5.833,0	1.829,5	12.825,2	2.082,1
VII	55,9	5,2	5.456,8	1.763,0	11.413,1	2.000,7
VIII	47,0	5,1	5.127,3	1.703,6	10.386,0	1.807,6
IX	47,2	5,0	5.217,3	1.684,3	9.937,6	1.720,2
X	48,1	4,9	5.216,1	1.720,1	10.316,8	1.724,3
XI	44,4	4,8	4.799,9	1.618,4	9.244,3	1.583,3
XII	37,7	4,7	4.638,8	1.706,6	8.707,8	1.527,8
2016 I	30,8	4,5	4.471,8	1.646,2	8.507,3	1.520,4
II	33,2	4,5	4.598,6	1.765,8	8.298,5	1.709,9
III	39,1	4,5	4.953,8	1.802,2	8.717,3	1.801,7
IV	42,3	4,6	4.872,7	1.732,3	8.878,9	1.855,4
V	47,1	4,7	4.694,5	1.707,8	8.660,4	1.869,0
VI	48,5	4,7	4.642,0	1.712,8	8.928,4	2.026,2
VII	45,1	4,4	4.864,9	1.834,8	10.262,9	2.183,3
VIII	46,1	4,7	4.751,7	1.835,5	10.336,0	2.279,1
IX	46,2	4,8	4.722,2	1.947,6	10.191,8	2.292,3
X	49,7	4,8	4.731,3	2.024,5	10.259,7	2.311,5
XI	46,4	5,0	5.450,9	2.180,6	11.128,9	2.566,2
XII	54,1	5,1	5.660,4	2.209,8	10.972,3	2.664,8

Извор: Светска банка

Табела 8.1 Платен биланс на Република Македонија, тековна и капитална сметка (во милиони евра)

	2010	2011	2012	2013	2014	2015	I 2016	II 2016	III 2016	IV 2016	V 2016	VI 2016	VII 2016	VIII 2016	IX 2016	X 2016	XI 2016
I Тековна сметка	-144,0	-189,2	-240,0	-134,1	-68,7	-127,3	18,1	-16,7	-45,1	-91,8	-76,5	-36,1	65,8	28,4	21,3	-2,7	-50,4
Стоки	-1532,0	-1904,9	-	-1863,3	-1855,4	-1825,5	-73,2	-151,3	-186,3	-175,4	-177,7	-160,3	-145,3	-163,4	-122,7	-138,7	-161,4
Извоз	1981,3	2396,5	2307,2	2375,0	2779,5	3041,9	219,2	257,2	279,0	281,8	276,8	266,7	294,6	282,1	315,4	316,4	285,7
Увоз	3513,3	4301,3	4315,1	4238,3	4634,9	4867,4	292,4	408,6	465,3	457,2	454,5	427,0	439,9	445,5	438,1	455,1	447,1
Услуги	132,0	359,2	309,4	374,9	358,0	342,4	35,4	53,1	27,1	26,8	26,6	21,9	75,7	42,8	33,1	30,3	14,7
Извоз	747,5	1044,9	1066,8	1154,7	1277,5	1369,0	107,7	124,6	113,9	111,7	101,4	104,6	156,7	152,7	124,7	110,5	107,7
Увоз	615,5	685,7	757,4	779,8	919,5	1026,5	72,3	71,5	86,8	84,9	74,8	82,7	81,0	109,9	91,7	80,2	93,0
Примарен доход	-99,7	-131,0	-163,8	-193,1	-160,6	-221,6	-29,4	-28,5	-32,5	-30,5	-28,1	-29,1	-29,7	-30,8	-28,8	-31,0	-29,6
Прилив	146,7	161,4	146,7	170,9	158,0	120,4	9,5	9,9	11,6	10,3	10,4	11,6	9,8	11,2	11,9	10,7	11,5
Одлив	246,4	292,5	310,5	363,9	318,6	342,0	38,9	38,4	44,1	40,7	38,4	40,7	39,5	42,0	40,7	41,7	41,1
Секундарен доход	1355,8	1487,5	1622,3	1547,3	1589,2	1577,4	85,4	110,1	146,6	87,2	102,7	131,4	165,0	179,9	139,7	136,7	125,9
Прилив	1419,1	1550,1	1694,2	1624,3	1675,4	1667,3	91,9	116,5	155,6	96,8	115,1	138,9	172,5	187,2	147,5	145,8	135,5
Одлив	63,3	62,6	71,9	77,0	86,2	90,0	6,5	6,5	9,1	9,6	12,4	7,4	7,5	7,3	7,8	9,1	9,6
II Капитална сметка	3,3	-2,5	9,3	14,7	3,3	5,6	0,0	0,0	2,3	2,5	0,2	0,2	0,3	4,4	0,3	0,1	-0,1
Нето-кредитирање (+) / нето-задолжување (-) ²	-140,6	-191,7	-230,7	-119,5	-65,4	-121,7	18,1	-16,7	-42,8	-89,3	-76,3	-35,9	66,1	32,8	21,6	-2,6	-50,5

Извор: Народна банка на Република Македонија

² Претставува збирна ставка од тековната и капиталната сметка

Табела 8.2 Платен биланс на Република Македонија, финансиска сметка (во милиони евра)

	2010	2011	2012	2013	2014	2015	I 2016	II 2016	III 2016	IV 2016	V 2016	VI 2016	VII 2016	VIII 2016	IX 2016	X 2016	XI 2016
III Финансиска сметка	-139,5	-179,4	-212,1	-106,6	-32,5	-94,2	15,1	-20,8	-46,4	-91,0	-84,7	-29,9	64,8	32,9	15,9	6,4	-49,3
Директни инвестиции	-156,9	-344,6	-131,1	-229,4	-197,4	-170,7	-24,7	-49,7	-42,7	-25,9	-27,9	17,5	-5,3	-42,7	35,9	-9,9	-32,5
Нето-стекнување средства	72,0	25,7	133,8	72,7	-160,4	1,4	59,9	30,3	27,2	11,0	9,0	24,7	15,1	17,5	18,1	22,5	13,0
Нето-создавање обврски	228,9	370,3	264,9	302,1	37,0	172,1	84,6	80,0	69,9	37,0	36,9	7,2	20,4	60,3	-17,9	32,4	45,5
Портфолио инвестиции	57,9	76,4	-77,3	159,3	-482,5	-67,3	3,9	7,7	-4,9	-1,6	2,2	-6,6	-424,3	-3,3	-4,8	0,1	9,3
Нето-стекнување средства	21,9	23,9	7,3	33,0	33,2	38,8	5,1	9,7	-2,6	0,1	5,0	-3,8	1,0	1,4	-0,2	4,8	-0,3
Нето-создавање обврски	-35,9	-52,5	84,6	-126,3	515,7	106,1	1,3	2,1	2,3	1,7	2,8	2,8	425,3	4,7	4,6	4,7	-9,6
Останати инвестиции	-102,2	-242,6	-146,1	7,5	238,5	327,2	58,3	27,8	-41,3	11,3	-25,6	-15,8	61,6	-20,7	-41,7	-3,5	160,4
Валуту и депозити	160,8	220,2	103,5	244,9	342,2	289,0	-18,0	51,4	26,2	50,9	4,3	-8,8	52,1	26,1	-31,4	22,0	92,8
Нето-стекнување средства	158,0	158,4	169,7	215,1	330,5	279,2	-28,2	42,3	33,8	45,5	14,1	-6,5	45,4	19,3	-26,3	25,9	94,9
Нето-создавање обврски	-2,8	-61,9	66,2	-29,8	-11,7	-9,8	-10,3	-9,1	7,6	-5,4	9,8	2,4	-6,7	-6,8	5,1	3,9	2,1
Заеми	-197,2	-503,1	-90,9	-325,4	-66,8	56,9	17,7	-25,3	-48,2	-2,7	-14,0	-16,7	13,3	-28,3	-21,9	-29,9	114,6
Нето-стекнување средства	-5,5	232,5	-75,6	-147,4	-0,1	-35,4	298,9	-0,2	0,1	-1,2	-2,4	-19,6	-49,5	115,9	0,1	17,4	-70,3
Нето-создавање обврски	191,7	735,6	15,4	178,0	66,7	-92,3	281,2	25,1	48,3	1,5	11,5	-2,9	-62,8	144,3	22,0	47,3	-185,0
Трговски кредити и аванси	-65,6	40,3	-158,3	88,2	-36,9	-18,7	58,6	1,7	-19,3	-37,0	-15,9	9,7	-3,9	-17,6	11,6	4,6	-47,0
Нето-стекнување средства	-0,7	0,0	0,0	0,0	0,0	0,0	0,0	0,0	0,0	0,0	0,0	0,0	0,0	0,0	0,0	0,0	0,0
Нето-создавање обврски	64,9	-40,3	158,3	-88,2	36,9	18,7	-58,6	-1,7	19,3	37,0	15,9	-9,7	3,9	17,6	-11,6	-4,6	47,0
Девизни резерви	61,7	331,3	142,3	-44,0	408,9	-183,4	-22,3	-6,6	42,4	-74,7	-33,3	-24,9	432,9	99,6	26,4	19,7	-186,5
IV Нето-грешки и пропусти	1,1	12,3	18,6	12,9	32,9	27,5	-3,0	-4,1	-3,6	-1,7	-8,3	6,1	-1,3	0,1	-5,7	9,1	1,2

Извор: Народна банка на Република Македонија

Табела 9.1. Извоз - избрани производи по СМТК (во милиони евра)

	Железо и челик	Облека	Нафта и производи од нафта	Тутун и преработка на тутун	Овошје и зеленчук	Пијалаци	Изработка од неметални минерали	Електрични машини и делови	Обувки	Изработка од метал	Текстилни предива	Медицински и фармацевтски производи	Друмски возила	Метална руда и метални отпадоци
2010	589,7	426,0	164,9	93,5	137,3	60,0	54,8	71,1	57,1	42,5	42,7	57,8	22,4	153,5
2011	725,9	473,5	239,0	111,2	141,1	58,5	49,2	114,3	59,3	46,4	43,2	59,8	22,8	157,9
2012	649,7	468,6	160,5	114,5	136,9	70,9	43,0	105,2	53,8	46,0	46,7	65,1	28,6	163,7
2013	606,0	472,0	71,5	137,3	146,0	66,0	37,5	149,8	58,9	43,8	58,5	60,7	35,3	164,1
2014	544,8	504,0	55,2	109,5	158,0	58,5	37,0	324,9	55,4	53,0	59,2	61,7	90,1	154,8
2015	518,0	477,1	34,3	96,6	164,2	48,3	43,3	392,8	53,4	63,1	60,5	63,8	109,5	149,0
2016	411,9	464,6	39,1	118,6	171,4	59,0	40,4	474,9	51,4	69,7	70,4	69,5	163,8	137,8
2014 K-1	131,7	132,7	9,6	14,0	23,6	15,5	7,5	65,5	9,7	8,8	14,2	13,4	19,8	37,3
K-2	143,2	122,9	14,1	39,9	41,5	10,6	9,6	70,1	15,0	10,2	16,0	16,1	24,9	38,0
K-3	142,3	128,6	17,5	34,5	52,0	12,6	10,6	93,5	18,9	18,4	13,4	14,3	19,6	38,5
K-4	127,6	119,8	13,9	21,2	40,9	19,8	9,3	95,9	11,9	15,7	15,5	18,0	25,8	41,0
2015 K-1	139,2	128,9	6,0	24,1	20,6	12,2	7,2	77,8	12,5	11,4	15,5	15,1	25,6	40,8
K-2	147,0	113,7	8,7	13,5	37,1	10,9	12,3	103,0	14,6	12,7	15,0	16,5	26,8	44,4
K-3	128,2	115,6	10,0	33,7	50,3	10,8	12,7	99,4	15,5	17,9	12,9	14,7	22,1	33,5
K-4	103,6	118,8	9,5	25,2	56,3	14,4	11,1	112,6	10,8	21,1	17,1	17,5	35,0	30,3
2016 K-1	80,1	117,4	4,3	18,9	32,2	13,7	7,0	107,1	11,4	13,9	17,6	14,5	42,7	31,3
K-2	104,0	113,9	9,0	16,7	45,2	13,9	10,4	116,7	12,6	14,7	16,9	16,6	41,4	34,2
K-3	121,4	116,7	13,4	55,7	47,6	13,9	13,4	125,9	16,2	20,4	17,8	16,0	34,7	37,0
K-4	106,4	116,5	12,4	27,3	46,4	17,5	9,6	125,2	11,1	20,7	18,1	22,3	45,0	35,3
2015 I	44,9	41,2	1,9	4,6	6,0	4,9	1,8	24,2	4,3	3,2	5,6	5,2	8,9	13,8
II	44,5	43,1	1,8	7,7	6,2	4,1	2,2	23,3	4,0	3,6	4,9	4,5	8,3	12,8
III	49,8	44,5	2,3	11,8	8,4	3,2	3,2	30,3	4,3	4,6	5,0	5,4	8,4	14,1
IV	43,9	32,6	2,3	3,4	12,7	3,4	3,7	31,2	3,4	3,7	4,9	6,0	9,3	12,9
V	50,8	40,7	3,1	3,0	12,3	3,7	4,4	33,3	4,6	3,9	4,6	5,1	8,7	13,6
VI	52,3	40,4	3,2	7,1	12,1	3,7	4,2	38,5	6,6	5,0	5,5	5,4	8,7	17,9
VII	44,9	44,8	4,3	14,1	12,1	3,9	4,2	31,8	6,5	5,1	4,3	5,0	6,4	12,1
VIII	38,8	34,2	3,0	5,4	13,7	3,9	2,9	29,3	4,9	5,2	4,2	4,0	7,3	10,6
IX	44,5	36,7	2,7	14,2	24,5	3,0	5,6	38,2	4,1	7,6	4,4	5,7	8,4	10,8
X	41,0	38,6	3,8	11,8	24,2	4,2	4,2	41,5	3,5	7,3	5,5	5,9	14,5	9,8
XI	36,9	39,6	3,2	5,6	17,9	4,9	4,2	42,4	3,9	8,4	6,1	4,7	10,4	10,0
XII	25,8	40,6	2,5	7,9	14,1	5,4	2,7	28,7	3,5	5,4	5,6	6,9	10,1	10,5
2016 I	26,0	37,3	1,6	5,7	9,5	4,5	1,9	29,3	3,5	4,2	5,3	3,2	13,2	9,7
II	26,4	41,6	1,1	5,6	10,8	4,6	2,8	46,1	4,1	4,7	5,6	5,6	13,2	9,9
III	27,7	38,6	1,7	7,6	12,0	4,6	2,3	31,7	3,7	4,9	6,7	5,7	16,3	11,7
IV	37,5	41,9	1,9	3,6	16,7	5,1	3,9	49,6	3,1	4,5	5,7	6,1	12,8	11,5
V	38,0	35,4	3,6	2,9	12,5	4,5	3,4	39,9	4,1	5,1	6,2	5,1	11,8	7,5
VI	28,5	36,6	3,4	10,2	16,0	4,4	3,1	27,2	5,4	5,1	5,0	5,4	16,8	15,1
VII	47,3	50,6	4,1	27,6	10,8	5,7	5,0	50,3	6,7	6,0	6,7	5,5	7,3	11,5
VIII	37,3	29,2	5,3	17,8	12,9	4,1	3,6	35,7	4,7	6,0	5,0	5,3	9,5	13,6
IX	36,7	37,0	4,0	10,3	23,9	4,1	4,8	39,9	4,9	8,4	6,1	5,2	17,9	12,0
X	35,7	36,8	4,4	8,0	20,1	4,7	4,1	37,1	3,5	7,2	7,3	6,4	13,6	10,4
XI	26,2	35,1	2,9	7,7	15,3	5,9	2,1	40,9	3,8	8,2	5,2	6,8	15,5	11,8
XII	44,5	44,6	5,1	11,7	11,0	6,9	3,4	47,2	3,9	5,3	5,6	9,1	15,9	13,1

Извор: Државен завод за статистика

Табела 9.2. Увоз – избрани производи по СМТК (во милиони евра)

	Нафта и производи од нафта	Железо и челик	Текстилни предива	Друмски возила	Електрични машини и делови	Индустријски машини и делови	Месо и преработки од месо	Машини специјализирани за индустрија	Хартија и изработки од хартија	Изработки од неметални минерали	Облека	Овошје и зеленчук	Жита и преработки од жита	Млечни производи и јајца
2010	563,5	267,9	309,1	280,5	142,9	97,4	94,8	82,5	85,6	96,3	49,0	50,7	59,7	33,2
2011	759,0	314,0	346,8	250,6	181,8	137,8	111,3	77,8	95,4	118,6	48,0	56,9	75,2	40,3
2012	754,8	288,2	344,2	211,9	159,0	130,6	125,0	84,0	94,2	127,3	49,8	60,5	90,5	43,8
2013	561,7	274,6	363,6	190,7	197,3	149,9	128,0	89,4	96,5	142,1	54,8	63,1	73,5	44,3
2014	531,0	273,5	396,4	223,9	294,3	159,1	118,6	103,8	98,2	186,6	59,7	71,3	76,3	43,4
2015	411,5	292,5	386,8	246,6	354,6	183,8	122,3	125,3	101,6	254,5	65,5	78,3	84,0	45,8
2016	378,8	316,9	411,0	298,1	408,5	194,1	118,4	126,6	106,4	323,7	75,5	83,3	78,3	47,9
2014 K-1	122,1	61,9	84,9	48,3	58,2	32,8	26,7	18,4	21,2	37,4	13,4	19,8	19,7	10,1
K-2	138,0	57,0	111,3	54,9	73,2	44,6	28,4	25,9	26,9	50,9	14,0	16,7	18,0	11,4
K-3	152,9	78,4	87,0	60,5	77,2	37,3	31,3	26,9	24,4	47,6	16,6	12,8	18,3	11,7
K-4	118,1	76,3	113,1	60,2	85,7	44,4	32,2	32,6	25,7	50,8	15,7	22,0	20,4	10,2
2015 K-1	89,3	73,6	59,8	49,5	68,4	35,6	24,7	24,7	22,0	39,4	14,5	21,1	16,7	9,6
K-2	113,2	70,7	115,0	63,1	87,1	46,6	30,7	41,6	26,0	66,5	14,0	20,5	19,2	13,9
K-3	114,0	69,6	90,5	65,7	88,3	44,7	34,4	28,7	25,7	72,3	17,1	14,0	21,2	11,8
K-4	95,0	78,6	121,5	68,3	110,8	57,0	32,6	30,3	27,8	76,4	19,8	22,7	26,9	10,5
2016 K-1	68,9	69,0	91,9	70,9	91,4	43,0	24,6	28,3	22,0	67,8	17,3	22,4	19,7	9,9
K-2	92,5	82,4	117,2	84,9	95,6	53,3	29,4	33,4	27,5	88,2	17,3	20,9	20,0	13,8
K-3	104,0	86,0	87,5	73,2	107,0	49,0	32,6	33,1	27,5	86,0	20,0	14,9	16,8	12,9
K-4	113,3	79,4	114,4	69,2	114,5	48,9	31,8	31,8	29,4	81,7	20,9	25,1	21,8	11,2
2015 I	24,5	19,2	23,8	10,9	19,1	9,8	9,0	5,3	5,5	10,6	3,7	6,3	4,6	3,4
II	32,9	21,5	27,5	15,4	23,7	12,5	7,6	7,0	8,0	12,6	4,8	6,8	6,2	3,1
III	31,9	32,8	8,5	23,2	25,6	13,4	8,0	12,4	8,5	16,1	6,1	8,0	5,9	3,1
IV	38,0	24,2	34,0	22,3	28,4	15,5	11,0	14,0	8,2	19,4	5,4	7,5	7,8	5,7
V	40,2	23,2	36,6	17,9	26,6	14,4	9,3	11,7	7,9	23,2	4,2	6,7	5,3	3,9
VI	35,1	23,3	44,3	22,9	32,2	16,7	10,4	15,9	9,9	23,9	4,4	6,2	6,1	4,3
VII	41,4	27,8	33,5	22,9	30,4	18,3	12,3	12,9	8,8	23,8	4,8	4,5	8,1	5,6
VIII	36,2	19,6	23,2	16,6	25,4	12,7	11,7	8,3	8,1	25,0	5,1	4,2	6,5	3,3
IX	36,4	22,2	33,9	26,3	32,5	13,7	10,4	7,6	8,8	23,5	7,2	5,3	6,6	2,9
X	35,1	26,4	39,2	22,4	36,4	15,2	11,4	10,1	8,9	25,5	6,7	5,8	9,5	4,4
XI	31,3	30,7	43,9	21,0	37,1	21,2	10,6	9,2	9,5	25,6	6,6	7,4	8,3	2,9
XII	28,6	21,6	38,4	24,8	37,2	20,5	10,6	11,0	9,4	25,3	6,6	9,5	9,1	3,2
2016 I	18,6	17,6	25,8	15,3	26,5	7,5	9,2	6,0	5,5	16,7	3,8	6,7	5,0	3,7
II	23,9	25,4	33,3	25,2	32,2	15,1	7,7	10,4	8,1	23,2	6,2	7,4	6,8	2,9
III	26,3	26,0	32,9	30,3	32,7	20,4	7,7	11,8	8,4	27,9	7,3	8,4	8,0	3,3
IV	25,6	26,1	37,8	25,6	33,1	16,4	11,2	10,2	8,7	31,2	6,1	8,1	8,0	5,8
V	31,4	32,9	41,5	29,7	32,7	19,3	9,3	12,1	9,9	29,4	5,5	6,9	6,2	4,0
VI	35,4	23,5	37,9	29,6	29,8	17,6	8,9	11,2	9,0	27,6	5,6	5,9	5,8	4,0
VII	34,8	37,4	30,1	22,6	35,4	17,9	13,1	11,9	9,6	26,6	5,5	5,2	6,5	6,2
VIII	39,0	25,3	27,3	22,1	33,0	16,2	10,6	9,0	8,8	29,8	7,0	4,8	4,7	3,7
IX	30,3	23,3	30,0	28,4	38,6	14,9	8,9	12,2	9,1	29,6	7,5	4,9	5,5	3,0
X	36,8	30,0	37,5	20,9	36,5	14,0	11,3	9,7	9,2	27,8	7,9	7,7	8,3	5,7
XI	35,8	18,6	39,4	23,7	37,0	15,8	9,6	9,1	9,1	27,4	6,3	7,7	6,5	2,6
XII	40,7	30,8	37,5	24,6	41,0	19,1	11,0	13,0	11,1	26,6	6,8	9,8	7,0	3,0

Извор: Државен завод за статистика

Табела 10. Странски директни инвестиции во Република Македонија од избрани земји (во милиони евра)

Земји	Македонија	Австрија	Франција	Германија	Грција	Унгарија	Италија	Холандија	Србија	Словенија	Швајцарија	Турција	Велика Британија
2005	77,2	-6,7	-3,2	-0,4	17,6	-3,8	10,6	12,2	5,2	8,8	17,4	0,3	0,1
2006	344,8	130,9	0,0	0,6	40,7	0,8	4,9	14,7	15,2	10,5	21,3	3,9	12,1
2007	506,0	10,8	28,5	9,3	44,6	73,0	6,8	26,5	54,1	60,0	30,9	2,0	40,5
2008	399,9	95,7	-2,0	4,0	6,7	-8,7	4,8	2,3	3,4	79,2	24,8	-1,5	38,0
2009	145,0	30,1	-1,4	2,9	-57,2	-23,6	3,0	65,1	-1,3	134,1	4,6	4,4	-45,8
2010	160,5	-10,6	84,5	11,9	15,2	-39,0	1,6	0,5	1,3	19,7	-41,2	15,5	31,6
2011	344,4	48,1	2,6	10,7	14,8	-0,3	9,6	136,6	-5,1	19,1	-5,8	77,1	-59,3
2012	111,2	47,7	0,9	12,1	2,1	-0,1	2,1	8,1	-0,6	8,8	-15,0	23,5	0,5
2013	252,2	56,3	2,5	32,0	-1,1	-22,0	5,7	37,1	-0,4	38,0	-8,5	22,8	45,1
2014	262,3	22,6	-109,6	34,7	3,6	43,9	12,1	9,8	-0,9	15,7	126,7	32,4	44,3
2015	157,0	-7,5	-164,1	32,5	0,0	-31,2	12,7	12,3	0,4	0,0	19,6	17,1	-45,4
2013 K-1	108,6	1,7	-106,1	7,4	1,2	-0,4	1,7	1,2	-0,9	-1,6	115,0	1,6	5,2
K-2	37,9	-7,2	0,3	6,6	0,6	10,2	4,3	5,5	-0,5	9,3	3,5	22,6	6,7
K-3	52,2	4,9	0,0	12,3	1,5	-0,5	2,7	0,9	0,6	4,8	6,1	6,1	28,5
K-4	63,6	23,2	-3,8	8,4	0,3	34,6	3,4	2,2	-0,1	3,2	2,1	2,1	3,9
2014 K-1	64,0	-14,9	0,0	9,8	0,1	0,0	2,2	2,2	0,0	5,5	11,0	1,3	5,4
K-2	45,6	-2,7	0,2	7,7	-0,3	-20,9	2,5	1,0	0,7	0,8	8,5	4,2	4,1
K-3	8,6	2,8	0,0	6,7	0,4	-0,1	4,4	1,6	0,0	0,9	0,8	9,0	3,0
K-4	38,9	7,2	-164,3	8,2	-0,2	-10,2	3,6	7,5	-0,3	-7,2	-0,8	2,6	-57,9
2015 K-1	64,0	-14,9	0,0	9,8	0,1	0,0	2,2	2,2	0,0	5,5	11,0	1,3	5,4
K-2	45,6	-2,7	0,2	7,7	-0,3	-20,9	2,5	1,0	0,7	0,8	8,5	4,2	4,1
K-3	8,6	2,8	0,0	6,7	0,4	-0,1	4,4	1,6	0,0	0,9	0,8	9,0	3,0
K-4	38,9	7,2	-164,3	8,2	-0,2	-10,2	3,6	7,5	-0,3	-7,2	-0,8	2,6	-57,9
2016 K-1	106,9	2,9	0,8	8,8	-0,3	0,0	4,4	-23,6	1,5	2,1	0,4	1,6	1,8
K-2	36,1	-5,3	0,0	6,2	-0,7	0,0	4,3	6,3	0,0	4,5	0,6	8,3	1,4
K-3	56,1	4,3	0,0	8,2	0,6	0,0	3,8	11,2	-0,2	-2,4	0,8	13,3	2,0

Извор: Народна банка на Република Македонија

Табела 11. Бруто-надворешен долг – состојба (во милиони евра)

	К-1 2013	К-2 2013	К-3 2013	К-4 2013	К-1 2014	К-2 2014	К-3 2014	К-4 2014	К-1 2015	К-2 2015	К-3 2015	К-4 2015	К-1 2016	К-2 2016	К-3 2016
Држава	1.692,42	1.683,28	1.631,13	1.608,89	1.625,89	1.604,69	2.147,24	2.125,63	2.020,33	1.976,10	1.980,33	2.091,00	2.124,16	2.139,02	2.657,09
Краткорочни обврски	0,00	0,00	0,00	0,00	9,89	6,97	8,94	2,01	2,00	0,00	0,00	0,00	0,00	0,00	0,00
Долгорочни обврски	1.692,42	1.683,28	1.631,13	1.608,89	1.616,00	1.597,72	2.138,30	2.123,62	2.018,33	1.976,10	1.980,33	2.091,00	2.124,16	2.139,02	2.657,09
Централна банка	380,63	427,03	357,71	73,20	378,01	378,61	381,50	78,19	336,71	411,85	361,40	83,23	384,97	369,99	434,03
Краткорочни обврски	303,72	351,66	283,34	0,00	304,28	304,12	304,90	0,00	253,24	328,95	279,18	0,00	303,33	287,22	352,40
Долгорочни обврски	76,91	75,37	74,37	73,20	73,73	74,49	76,60	78,19	83,47	82,90	82,22	83,23	81,64	82,77	81,63
Депозитни институции, освен централната банка	626,23	666,15	635,59	609,34	606,05	607,86	582,77	614,44	601,90	608,45	582,02	585,93	563,35	565,71	571,57
Краткорочни обврски	173,57	198,90	136,43	119,03	106,15	136,17	108,78	105,00	84,11	100,10	95,79	125,32	118,18	135,66	134,85
Долгорочни обврски	452,66	467,25	499,15	490,31	499,91	471,69	473,99	509,45	517,79	508,35	486,24	460,61	445,17	430,04	436,72
Останати сектори	1.733,31	1.752,42	1.767,59	1.758,92	1.792,58	1.905,34	1.928,33	1.879,83	1.752,24	1.791,09	1.818,24	1.845,64	1.891,21	1.911,48	1.937,66
Краткорочни обврски	840,11	878,35	819,85	797,17	808,95	821,64	833,39	791,95	637,55	674,22	669,11	683,36	696,88	712,17	717,53
Долгорочни обврски	893,20	874,08	947,74	961,75	983,63	1.083,69	1.094,94	1.087,89	1.114,70	1.116,87	1.149,12	1.162,28	1.194,33	1.199,31	1.220,13
Директни инвестиции: Обврски меѓу поврзани претпријатија	1.061,29	1.076,45	1.124,77	1.169,39	1.227,90	1.250,30	1.298,15	1.294,18	1.609,56	1.628,72	1.584,79	1.684,73	1.849,67	1.894,12	1.903,55
Бруто надворешен долг	5.493,89	5.605,33	5.516,79	5.219,75	5.630,43	5.746,80	6.338,00	5.992,28	6.320,75	6.416,20	6.326,77	6.290,53	6.813,35	6.880,31	7.503,90

Извор: НБРМ

Напомена: Во јуни 2014 година е извршена ревизија на временската серија согласно со Прирачникот за платен биланс и меѓународна инвестициска позиција (БПМ6), VI издание, ММФ и Прирачникот за надворешен долг, ММФ, 2013 година.

Табела 12.1 Монетарни движења (во милиони денари)

Во милиони денари	Кредити			Депозити			Монетарни агрегати			
	Вкупно	Денари	Странска валута	Вкупно	Денари	Странска валута	Примарни пари	M1	M2	M4
2007	128.071	97.352	30.719	155.869	87.613	68.256	37.860	47.256	166.953	175.783
2008	172.150	133.679	38.471	175.130	91.298	83.832	40.890	54.119	178.885	195.525
2009 ²⁾	178.196	139.197	38.998	187.587	87.073	100.513	45.952	52.223	185.984	207.262
2010 ²⁾	190.816	142.457	48.359	213.202	104.409	108.793	49.003	57.362	201.579	232.569
2011 ²⁾	207.102	149.789	57.312	232.836	119.357	113.479	53.644	61.301	216.700	255.038
2012 ²⁾	218.362	163.995	54.366	244.250	133.135	111.115	55.936	65.940	217.709	266.284
2013 ¹⁾	232.420	178.159	54.261	259.101	147.364	111.738	53.478	70.005	218.066	280.363
2014	255.554	199.143	56.412	286.028	170.521	115.507	60.855	85.549	233.679	309.879
2015	279.871	223.309	56.562	304.552	181.898	122.654	61.213	101.278	251.349	331.007
2016	282.461	232.336	50.125	321.888	189.440	132.448	65.545	105.600	261.676	346.957
2015 I	254.443	198.286	56.158	287.208	168.963	118.245	59.715	83.005	233.523	311.157
II	255.350	198.587	56.763	288.143	169.079	119.063	58.395	82.692	233.976	312.275
III	258.315	200.928	57.387	287.142	168.230	118.912	57.055	83.711	233.874	311.381
IV	260.423	203.751	56.672	289.083	170.120	118.963	58.119	86.087	235.982	313.713
V	262.864	206.254	56.610	286.130	168.462	117.668	60.709	87.449	234.357	311.337
VI	265.254	209.249	56.006	289.404	170.364	119.040	57.752	89.668	236.869	314.197
VII	265.702	211.216	54.485	286.504	168.741	117.763	61.245	89.605	235.313	312.881
VIII	266.159	211.712	54.447	290.868	171.672	119.196	61.662	91.177	238.679	316.471
IX	268.469	213.373	55.096	291.202	171.841	119.361	60.365	91.070	238.060	316.673
X	269.237	215.622	53.615	294.008	173.638	120.370	59.235	92.938	240.701	319.638
XI	270.972	216.692	54.280	296.426	175.043	121.383	59.648	92.692	241.582	320.982
XII	279.871	223.309	56.562	304.552	181.898	122.654	61.213	101.278	251.349	331.007
2016 I	276.219	220.771	55.447	299.628	177.630	121.998	60.872	95.814	244.707	325.021
II	277.675	222.264	55.411	303.433	179.492	123.940	60.304	98.061	248.407	329.138
III	280.023	225.059	54.964	304.820	180.643	124.177	61.395	99.419	249.608	330.713
IV	280.062	225.613	54.449	298.137	172.981	125.156	62.472	96.960	245.578	325.540
V	279.646	225.215	54.431	296.794	171.634	125.160	61.893	95.936	243.502	322.811
VI	274.453	222.108	52.345	296.027	171.596	124.431	63.240	95.543	242.428	322.156
VII	273.756	221.802	51.954	296.650	171.797	124.853	65.609	97.556	243.589	324.122
VIII	273.814	221.686	52.127	304.012	176.179	127.834	61.947	100.268	249.213	330.646
IX	275.096	223.599	51.497	302.828	175.220	127.608	64.112	99.531	247.545	329.379
X	274.068	224.542	49.526	305.817	177.359	128.459	63.653	100.507	249.491	332.187
XI	274.629	225.513	49.115	309.505	179.632	129.874	61.977	100.992	252.045	335.644
XII	282.461	232.336	50.125	321.888	189.440	132.448	65.545	105.600	261.676	346.957

Извор: НБРМ

1) Претходни податоци

2) Податоци согласно завршна сметка

3) Почнувајќи од јануари 2009 година кредитите, депозитите и паричната маса вклучуваат и пресметана камата

Табела 12.2 Монетарни движења, стапки на раст (во %)

	Кредити			Депозити			Монетарни агрегати			
	Вкупно	Денари	Странска валута	Вкупно	Денари	Странска валута	Примарн и пари	M1	M2	M4
2007	39,2	42,2	30,3	32,3	52,7	12,9	20,2	30,7	28,1	29,3
2008	34,4	37,3	25,2	12,4	4,2	22,8	8,0	14,5	7,1	11,2
2009 ²⁾	3,5	4,1	1,4	7,1	-4,6	19,9	12,4	-3,5	4,0	6,0
2010 ²⁾	7,1	2,3	24,0	13,7	19,9	8,2	6,6	9,8	8,4	12,2
2011 ²⁾	8,5	5,1	18,5	9,2	14,3	4,3	9,5	6,9	7,5	9,7
2012 ²⁾	5,4	9,5	-5,1	4,9	11,5	-2,1	4,3	7,6	0,5	4,4
2013 ¹⁾	6,4	8,6	-0,2	6,1	10,7	0,6	-4,4	6,2	0,2	5,3
2014	10,0	11,8	4,0	10,4	15,7	3,4	13,8	22,2	7,2	10,5
2015	9,5	12,1	0,3	6,5	6,7	6,2	0,6	18,4	7,6	6,8
2016	0,9	4,0	-11,4	5,7	4,1	8,0	7,1	4,3	4,1	4,8
2015 I	9,2	10,8	3,9	10,6	15,1	4,9	10,5	22,4	8,0	11,1
II	9,2	10,5	4,6	9,5	12,5	5,4	6,4	16,5	6,5	9,7
III	9,2	10,5	5,0	8,4	11,0	5,0	7,1	16,4	6,1	8,8
IV	10,2	11,6	5,6	9,5	13,1	4,8	8,6	19,6	7,6	9,7
V	9,5	11,0	4,3	8,4	11,3	4,4	11,7	20,8	7,5	8,9
VI	9,0	11,1	1,9	8,9	11,7	5,0	5,8	23,0	7,9	9,2
VII	8,9	11,8	-1,0	7,4	10,0	3,8	6,4	20,8	6,6	7,8
VIII	8,8	11,6	-0,8	6,7	9,6	2,7	8,0	20,2	6,0	7,0
IX	8,8	11,4	-0,1	5,7	8,3	2,3	7,4	18,7	5,0	6,2
X	8,4	11,3	-1,7	6,5	8,6	3,7	5,4	20,9	6,5	7,0
XI	7,9	10,7	-1,8	6,6	7,8	4,9	4,0	20,0	6,9	6,8
XII	9,5	12,1	0,3	6,5	6,7	6,2	0,6	18,4	7,6	6,8
2016 I	8,6	11,3	-1,3	4,3	5,1	3,2	1,9	15,4	4,8	4,5
II	8,7	11,9	-2,4	5,3	6,2	4,1	3,3	18,6	6,2	5,4
III	8,4	12,0	-4,2	6,2	7,4	4,4	7,6	18,8	6,7	6,2
IV	7,5	10,7	-3,9	3,1	1,7	5,2	7,5	12,6	4,1	3,8
V	6,4	9,2	-3,8	3,7	1,9	6,4	2,0	9,7	3,9	3,7
VI	3,5	6,1	-6,5	2,3	0,7	4,5	9,5	6,6	2,3	2,5
VII	3,0	5,0	-4,6	3,5	1,8	6,0	7,1	8,9	3,5	3,6
VIII	2,9	4,7	-4,3	4,5	2,6	7,2	0,5	10,0	4,4	4,5
IX	2,5	4,8	-6,5	4,0	2,0	6,9	6,2	9,3	4,0	4,0
X	1,8	4,1	-7,6	4,0	2,1	6,7	7,5	8,1	3,7	3,9
XI	1,3	4,1	-9,5	4,4	2,6	7,0	3,9	9,0	4,3	4,6
XII	0,9	4,0	-11,4	5,7	4,1	8,0	7,1	4,3	4,1	4,8

Извор: НБРМ

1) Претходни податоци

2) Податоци согласно завршна сметка

3) Почнувајќи од јануари 2009 година кредитите, депозитите и паричната маса вклучуваат и пресметана камата

Табела 13. Бруто и нето плати (износ и годишни стапки на пораст)

	Бруто плата			Нето плата		
	Просечна (во денари)	Номинална промена	Реална промена	Просечна (во денари)	Номинална промена	Реална промена
2006	23.037	8,0	4,8	13.518	7,3	4,1
2007	24.139	4,8	2,5	14.586	7,9	5,6
2008	26.228	8,7	0,4	16.095	10,4	1,9
2009	29.923	14,1	15,0	19.958	24,0	25,0
2010	30.225	1,0	-0,6	20.553	3,0	1,4
2011	30.603	1,3	-2,5	20.765	1,4	-2,4
2012	30.670	0,2	-3,0	20.906	0,3	-2,9
2013	31.026	1,2	-1,6	21.146	1,2	-1,6
2014	31.347	1,1	1,4	21.398	1,2	1,4
2015	32.171	2,7	3,0	21.904	2,4	2,7
2014 K-1	30.885	0,3	-0,1	21.092	-0,2	-0,7
K-2	31.172	0,5	1,5	21.297	0,8	1,7
K-3	31.165	0,8	1,1	21.282	1,0	1,3
K-4	32.077	2,8	3,2	21.904	3,0	3,4
2015 K-1	31.544	2,1	3,1	21.445	1,7	2,6
K-2	32.214	3,3	3,0	21.947	3,0	2,7
K-3	32.205	3,4	3,5	21.922	3,0	3,2
K-4	32.721	2,0	2,4	22.301	1,8	2,2
2016 K-1	32.369	2,6	2,7	22.040	2,8	2,9
K-2	32.736	1,6	2,3	22.289	1,5	2,3
K-3	32.755	1,7	1,9	22.273	1,6	1,8
2015 I	32.051	2,6	4,2	21.828	2,3	3,9
II	31.126	1,5	2,5	21.104	0,8	1,8
III	31.455	2,3	2,6	21.402	1,9	2,2
IV	31.939	2,9	2,8	21.746	2,7	2,6
V	32.393	3,1	2,8	21.071	2,7	2,4
VI	32.309	4,0	3,5	22.025	3,7	3,2
VII	32.145	2,9	3,3	21.861	2,4	2,8
VIII	32.164	3,5	3,4	21.882	3,1	3,0
IX	32.307	3,7	3,9	22.024	3,5	3,7
X	32.597	2,4	2,9	22.213	2,3	2,8
XI	32.268	2,0	2,3	21.976	1,8	2,1
XII	33.299	1,7	2,0	22.715	1,4	1,7
I 2016	32.624	1,8	1,7	22.254	2,0	1,9
II	32.074	3,0	3,0	21.813	3,4	3,4
III	32.392	3,0	3,4	22.053	3,0	3,5
IV	32.794	2,7	3,4	22.356	2,8	3,5
V	32.776	1,2	1,9	22.324	1,1	1,9
VI	32.637	1,0	1,7	22.187	0,7	1,7
VII	32.837	2,2	2,5	22.334	2,2	2,5
VIII	32.789	1,9	2,3	22.294	1,9	2,2
IX	32.640	1,0	0,8	22.191	0,8	0,6
X	33.023	1,3	1,1	22.460	1,1	0,9
XI	32.877	1,9	2,1	22.380	1,8	2,0

Извор: Државен завод за статистика

Табела 14. Пазар на работна сила

	Активно население			Стапки на активност		
	Вкупно	Вработени	Невработени	Стапка на активност	Стапка на вработеност	Стапка на невработеност
2004	832.281	522.995	309.286	52,2	32,8	37,2
2005	869.187	545.253	323.934	54,1	33,9	37,3
2006	891.679	570.405	321.274	55,1	35,2	36,0
2007	907.138	590.234	316.904	55,7	36,2	34,9
2008	919.425	609.015	310.409	56,3	37,3	33,8
2009	928.775	629.901	298.873	56,7	38,4	32,2
2010	938.294	637.855	300.439	56,9	38,7	32,0
2011	940.048	645.085	294.963	56,8	38,9	31,4
2012	943.055	650.554	292.502	56,5	39,0	31,0
2013	956.057	678.838	277.219	57,2	40,6	29,0
2014	958.998	690.188	268.810	57,3	41,2	28,0
2015	954.924	705.991	248.933	57,0	42,1	26,1
2013 K-1	953.780	668.957	284.823	57,0	40,0	29,9
K-2	952.327	678.467	273.860	57,1	40,7	28,8
K-3	957.417	682.448	274.969	57,3	40,8	28,7
K-4	960.704	685.479	275.225	57,3	40,9	28,6
2014 K-1	958.392	686.277	272.115	57,3	41,0	28,4
K-2	957.790	687.465	270.325	57,3	41,1	28,2
K-3	958.393	690.965	276.428	57,3	41,3	27,9
K-4	961.416	696.046	265.370	57,4	41,5	27,6
2015 K-1	959.388	697.248	262.140	57,3	41,6	27,3
K-2	956.174	699.578	256.596	57,0	41,7	26,8
K-3	954.610	711.380	243.230	56,9	42,4	25,5
K-4	949.525	715.758	233.767	56,6	42,7	24,6
2016 K-1	945.821	714.435	231.386	56,4	42,6	24,5
K-2	948.376	720.674	227.702	56,5	42,9	24,0
K-3	949.944	727.985	221.959	56,6	43,4	23,4

Извор: Државен завод за статистика (Анкета на работна сила)

БУЏЕТ И ФОНДОВИ

Табела 1. Буџет на Република Македонија (Централен буџет и буџет на фондови)

Во милиони денари	Приходи	Расходи	Суфицит/Дефицит
	1	2	3=1-2
2006	104.044	105.744	-1.700
2007	119.608	117.455	2.153
2008	136.411	140.222	-3.811
2009	128.498	139.393	-10.895
2010	132.150	142.692	-10.543
2011	137.166	148.649	-11.483
2012	138.073	155.840	-17.767
2013	140.267	159.520	-19.253
2014	145.929	168.063	-22.134
2015	161.207	180.632	-19.425
2016	169.351	185.406	-16.055
2014 K-1	32.291	43.428	-11.137
K-2	36.257	39.878	-3.621
K-3	36.016	38.712	-2.696
K-4	41.365	46.045	-4.680
2015 K-1	37.779	44.080	-6.300
K-2	40.352	43.572	-3.220
K-3	39.314	43.667	-4.353
K-4	43.762	49.313	-5.551
2016 K-1	40.590	46.225	-5.635
K-2	41.425	42.735	-1.310
K-3	43.806	45.955	-2.149
K-4	43.530	50.491	-6.961
2015 I	10.527	12.732	-2.205
II	12.089	14.467	-2.378
III	15.163	16.881	-1.718
IV	14.383	14.375	8
V	13.750	15.348	-1.598
VI	12.219	13.849	-1.630
VII	14.458	16.038	-1.580
VIII	11.537	13.240	-1.703
IX	13.319	14.389	-1.070
X	14.046	14.911	-865
XI	13.889	15.303	-1.414
XII	15.827	19.099	-3.272
2016 I	12.923	14.611	-1.688
II	12.925	15.696	-2.771
III	14.742	15.918	-1.176
IV	14.827	14.322	505
V	13.344	14.528	-1.184
VI	13.261	13.889	-628
VII	14.985	16.992	-2.007
VIII	13.621	14.485	-864
IX	15.200	14.478	722
X	14.375	16.202	-1.827
XI	13.489	16.182	-2.693
XII	15.666	18.107	-2.441

Извор: Министерство за финансии

Табела 2. Приходи на Буџетот на Република Македонија (Централен буџет и буџет на фондови)

Во милиони денари	Вкупни приходи	Даноци	Придонеси	Неданочни приходи	Капитални приходи	Донации од странство	Наплатени заеми дадени на домашни лица
	1=(2+3+4+5+6+7)	2	3	4	5	6	7
2006	104.044	59.774	30.766	10.706	948	1.423	427
2007	119.608	69.761	33.457	13.901	1.397	906	186
2008	136.411	76.854	38.249	18.400	1.390	1.327	191
2009	128.498	71.023	38.837	16.402	1.167	833	237
2010	132.149	73.753	38.687	16.569	1.157	1.458	524
2011	137.166	78.910	39.759	13.077	3.554	1.087	779
2012	138.073	76.617	40.765	12.584	4.433	3.045	629
2013	140.267	78.553	42.458	11.867	3.382	3.451	556
2014	145.929	85.125	44.185	10.627	1.881	3.383	728
2015	161.207	92.926	47.900	12.859	2.265	4.733	524
2016	169.351	100.062	50.313	12.969	1.977	3.648	382
2014 K-1	32.291	18.493	10.211	2.591	181	612	203
K-2	36.257	21.190	10.891	2.436	1.041	534	165
K-3	36.016	21.094	11.052	2.645	348	766	111
K-4	41.365	24.348	12.031	2.955	311	1.471	249
2015 K-1	37.779	22.394	10.932	3.273	317	784	79
K-2	40.352	23.478	11.900	2.672	1.286	846	170
K-3	39.314	22.712	12.125	3.439	332	608	98
K-4	43.762	24.342	12.943	3.508	297	2.495	177
2016 K-1	40.590	24.065	11.585	2.946	1.094	815	85
K-2	41.425	25.089	12.457	2.558	275	925	121
K-3	43.806	25.862	12.832	3.556	806	701	49
K-4	43.530	25.046	13.439	3.429	282	1.207	127
2015 I	10.527	6.243	3.182	776	93	206	27
II	12.089	6.664	3.825	1.297	68	235	0
III	15.163	9.487	3.925	1.167	189	343	52
IV	14.383	8.778	4.232	916	119	303	35
V	13.750	7.589	3.597	925	1.083	452	104
VI	12.219	7.111	4.071	831	84	91	31
VII	14.458	8.611	4.425	933	195	260	34
VIII	11.537	6.796	3.680	857	66	138	0
IX	13.319	7.305	4.020	1.649	71	210	64
X	14.046	8.614	4.086	934	67	337	8
XI	13.889	7.779	4.005	1.606	67	376	56
XII	15.827	7.949	4.852	968	163	1.782	113
2016 I	12.923	7.486	3.363	888	935	225	26
II	12.925	7.397	4.077	1.109	76	256	10
III	14.742	9.182	4.145	949	83	334	49
IV	14.827	9.066	4.526	909	102	196	28
V	13.344	8.142	3.719	847	63	509	64
VI	13.261	7.881	4.217	804	110	220	29
VII	14.985	9.038	4.319	1.204	138	270	16
VIII	13.621	8.213	4.173	983	57	189	6
IX	15.200	8.611	4.340	1.369	611	242	27
X	14.375	8.586	4.055	1.304	104	324	2
XI	13.489	7.956	4.219	891	86	272	65
XII	15.666	8.504	5.165	1.234	92	611	60

Извор: Министерство за финансии

Табела 3. Даночни приходи на Буџетот на Република Македонија

Во милиони денари	Даночни приходи	Персонален данок на доход	Данок од добивка	ДДВ	Акцизи	Увозни давачки	Други даночни приходи	Даночни приходи (Сопствени сметки)
	1=(2+3+4+5+6+7+8)	2	3	4	5	6	7	8
2006	59.774	8.414	4.708	27.239	12.174	5.420	1.620	199
2007	69.761	8.892	5.898	32.962	13.265	6.199	2.298	247
2008	76.854	8.696	8.579	36.173	14.276	6.275	2.560	295
2009	71.023	8.710	4.434	35.173	14.533	5.229	2.675	269
2010	73.754	8.872	3.690	37.694	14.926	4.712	3.045	815
2011	78.910	9.513	3.888	42.224	15.513	3.779	3.289	704
2012	76.617	9.553	3.652	38.469	16.596	4.067	3.282	998
2013	78.553	10.254	4.421	39.835	15.990	4.255	2.723	1.075
2014	85.125	12.320	5.060	43.860	17.392	4.223	990	1.280
2015	92.926	12.910	12.024	41.694	19.783	4.330	616	1.569
2016	99.957	14.205	10.768	45.949	22.110	4.761	559	1.605
2014 K-1	18.493	2.786	1.039	9.971	3.095	1.042	283	277
K-2	21.190	2.872	1.648	10.675	4.370	1.092	230	303
K-3	21.094	2.945	903	10.776	4.920	968	233	349
K-4	24.348	3.717	1.470	12.438	5.007	1.121	244	351
2015 K-1	22.394	2.964	3.932	9.314	4.614	966	145	459
K-2	23.478	3.102	3.719	10.421	4.645	1.056	176	359
K-3	22.712	2.951	1.941	10.888	5.262	1.120	169	381
K-4	24.342	3.893	2.432	11.071	5.262	1.188	126	370
2016 K-1	24.065	3.234	2.907	11.697	4.563	1.152	161	351
K-2	25.089	3.298	2.832	11.822	5.451	1.152	130	404
K-3	25.862	3.460	2.495	11.437	6.698	1.217	129	426
K-4	24.941	4.213	2.534	10.993	5.398	1.240	139	424
2015 I	6.243	905	491	3.074	1.248	250	75	200
II	6.664	993	367	3.074	1.691	344	56	139
III	9.487	1.066	3.074	3.166	1.675	372	14	120
IV	8.778	1.126	2.195	3.483	1.420	376	60	118
V	7.589	927	678	3.777	1.742	322	52	91
VI	7.111	1.049	846	3.161	1.483	358	64	150
VII	8.611	1.063	601	4.685	1.690	367	82	123
VIII	6.796	873	610	2.905	1.912	364	42	90
IX	7.305	1.015	730	3.298	1.660	389	45	168
X	8.614	1.022	787	4.350	1.873	406	39	137
XI	7.779	1.052	686	3.725	1.791	368	47	110
XII	7.949	1.819	959	2.996	1.598	414	40	123
2016 I	7.486	923	486	4.172	1.448	312	51	94
II	7.397	1.112	691	3.570	1.421	402	41	160
III	9.182	1.199	1.730	3.955	1.694	438	69	97
IV	9.066	1.151	1.458	4.107	1.726	406	47	171
V	8.142	1.013	643	3.933	2.050	370	41	92
VI	7.881	1.134	731	3.782	1.675	376	42	141
VII	9.038	1.157	918	4.515	1.836	440	43	129
VIII	8.213	1.096	639	3.502	2.415	396	45	120
IX	8.611	1.207	938	3.420	2.447	381	41	177
X	8.586	1.140	729	4.225	1.869	420	61	142
XI	7.956	1.215	756	3.669	1.739	385	36	156
XII	8.399	1.858	1.049	3.099	1.790	435	42	126

Извор: Министерство за финансии

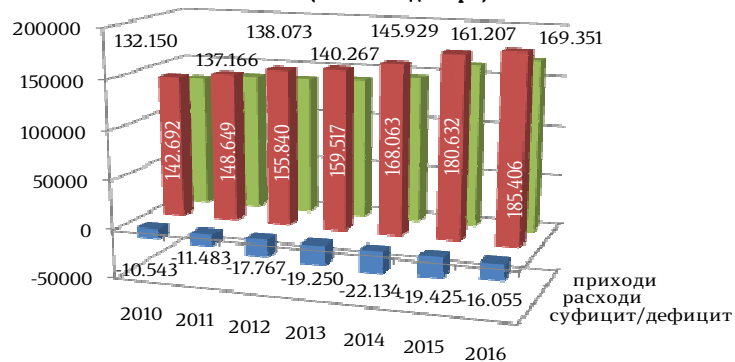
Табела 4. Расходи на Буџетот на Република Македонија

Во милиони денари	ВКУПНИ ТРОШОЦИ	Плати, наемнини и надоместоци	Стоки и услуги	Резерви	Трансфери	Камата	Капитални расходи
	1=(2+3+4+5+6+7)	2	3	4	5	6	7
2006	105.744	23.421	12.609	318	56.607	3.137	9.266
2007	117.455	23.607	14.440	366	62.386	2.915	13.741
2008	140.222	20.827	18.146	599	77.942	2.646	20.062
2009	139.393	22.699	15.656	564	84.601	2.445	13.428
2010	142.691	22.638	14.506	175	86.864	3.174	15.334
2011	148.649	23.147	13.853	105	90.363	3.471	17.710
2012	155.840	22.714	14.548	104	95.501	4.216	18.757
2013	159.520	22.588	14.785	94	100.836	4.606	16.611
2014	168.063	23.096	15.297	162	106.795	5.090	17.623
2015	180.632	24.685	17.274	814	112.734	6.458	18.667
2016	185.406	25.957	15.989	761	118.922	6.803	16.974
2014 K-1	43.428	5.702	4.102	57	28.219	1.040	4.308
K-2	39.878	5.773	3.604	18	25.094	1.250	4.139
K-3	38.712	5.719	3.257	0	25.369	1.220	3.147
K-4	46.045	5.902	4.334	87	28.113	1.580	6.029
2015 K-1	44.080	6.006	4.252	34	28.206	1.438	4.144
K-2	43.572	6.118	3.843	541	28.515	1.089	3.466
K-3	43.667	6.252	4.074	206	26.935	2.452	3.748
K-4	49.313	6.309	5.105	33	29.078	1.479	7.309
2016 K-1	46.225	6.390	3.888	36	31.428	1.341	3.142
K-2	42.735	6.470	3.603	10	28.641	1.013	2.998
K-3	45.955	6.518	3.497	100	28.668	2.442	4.730
K-4	50.491	6.579	5.001	615	30.185	2.007	6.104
2015 I	12.732	1.980	932	0	8.204	727	889
II	14.467	1.998	1.525	8	9.327	208	1.401
III	16.881	2.028	1.795	26	10.675	503	1.854
IV	14.375	2.005	1.528	0	9.363	206	1.273
V	15.348	2.033	1.242	532	10.217	271	1.053
VI	13.849	2.080	1.073	9	8.935	612	1.140
VII	16.038	2.139	1.354	191	9.234	1.906	1.214
VIII	13.240	2.054	851	10	8.581	298	1.446
IX	14.389	2.059	1.869	5	9.120	248	1.088
X	14.911	2.084	1.512	1	9.500	426	1.388
XI	15.303	2.096	1.194	15	9.479	174	2.345
XII	19.099	2.129	2.399	17	10.099	879	3.576
2016 I	14.611	2.109	1.127	4	9.766	749	856
II	15.696	2.129	1.375	15	11.052	231	894
III	15.918	2.152	1.386	17	10.610	361	1.392
IV	14.322	2.126	868	2	10.008	232	1.086
V	14.528	2.153	1.623	0	9.492	226	1.034
VI	13.889	2.190	1.106	8	9.151	555	879
VII	16.992	2.187	1.141	0	10.060	1.888	1.716
VIII	14.485	2.161	1.109	66	9.383	321	1.445
IX	14.478	2.170	1.247	34	9.225	233	1.569
X	16.202	2.187	1.320	370	10.243	472	1.610
XI	16.182	2.180	1.571	50	9.763	1.181	1.437
XII	18.107	2.212	2.110	195	10.179	354	3.057

Извор: Министерство за финансии

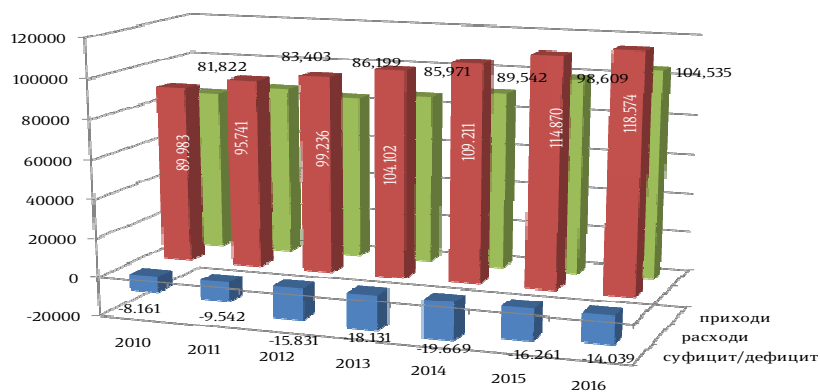
Основен буџет

Графикон 1. Вкупни расходи, вкупни приходи и суфицит/дефицит на Буџетот на Република Македонија (милиони денари)



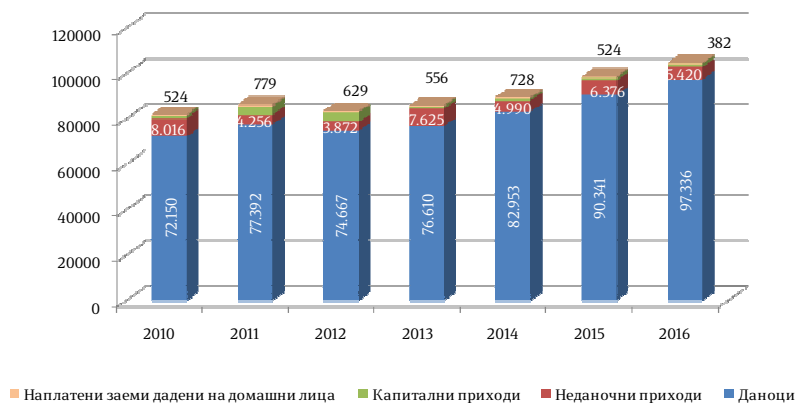
Извор: МФ

Графикон 2. Вкупни расходи, вкупни приходи и суфицит/дефицит на Основниот Буџет на Република Македонија (милиони денари)

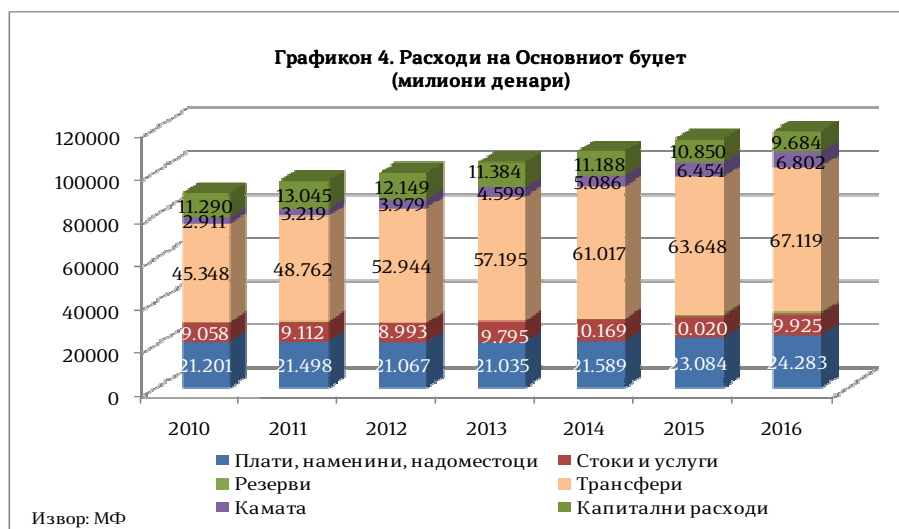


Извор: МФ

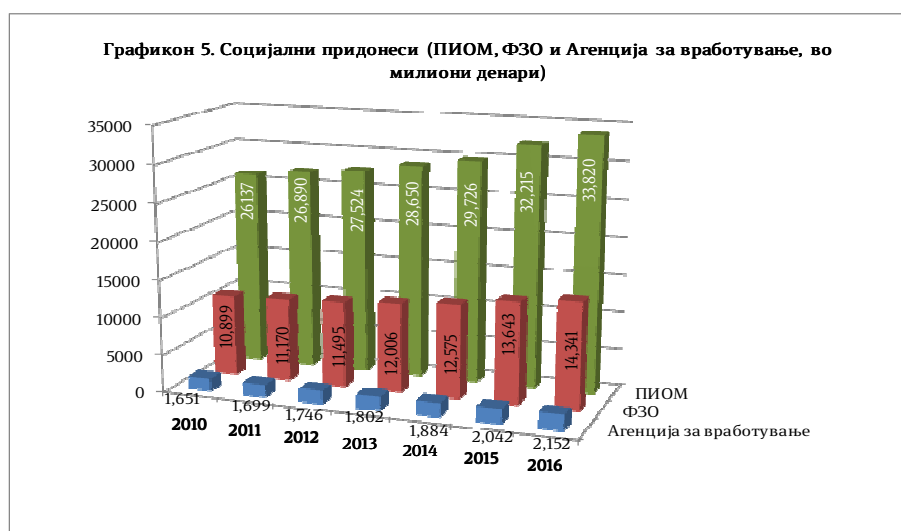
Графикон 3. Приходи на Основниот буџет (во милиони денари)



Извор: МФ



Фондови



Табела 5. Приходи и расходи на Основен буџет на Република Македонија

Во милиони денари	Приходи	Расходи	Суфицит/Дефицит
1	2	3=1-2	
2006	62.964	63.555	-591
2007	76.157	75.455	702
2008	85.894	88.710	-2.816
2009	78.484	88.071	-9.587
2010	81.822	89.983	-8.161
2011	86.199	95.741	-9.542
2012	83.405	99.236	-15.831
2013	85.971	104.102	-18.131
2014	89.542	109.211	-19.669
2015	98.609	114.870	-16.261
2016	104.535	118.574	-14.039
2014 K-1	19.352	29.343	-9.991
K-2	22.860	25.493	-2.633
K-3	19.352	29.343	-9.991
K-4	25.489	29.944	-4.455
2015 K-1	23.278	28.554	-5.276
K-2	25.477	28.099	-2.622
K-3	24.032	27.884	-3.852
K-4	25.822	30.333	-4.511
2016 K-1	25.730	30.835	-5.105
K-2	25.786	26.572	-786
K-3	27.104	29.426	-2.322
K-4	25.915	31.741	-5.826
2015 I	6.352	7.901	-1.549
II	6.832	9.248	-2.416
III	10.094	11.405	-1.311
IV	9.160	9.187	-27
V	9.000	9.938	-938
VI	7.317	8.974	-1.657
VII	8.961	10.749	-1.788
VIII	7.051	8.109	-1.058
IX	8.020	9.026	-1.006
X	8.819	9.527	-708
XI	8.657	8.994	-337
XII	8.346	11.812	-3.466
2016 I	8.626	9.521	-895
II	7.582	10.710	-3.128
III	9.522	10.604	-1.082
IV	9.333	9.339	-6
V	8.371	8.830	-459
VI	8.082	8.403	-321
VII	9.366	11.456	-2.090
VIII	8.358	9.155	-797
IX	9.380	8.815	565
X	8.812	10.593	-1.781
XI	8.246	10.449	-2.203
XII	8.857	10.699	-1.842

Извор: Министерство за финансии

Табела 6. Приходи на Основен буџет

Во милиони денари	Вкупни приходи	Даноци	Неданочни приходи	Капитални приходи	Наплатени заеми дадени на домашни лица
	1=(2+3+4+5)	2	3	4	5
2006	62.964	58.914	2.675	948	427
2007	76.157	68.832	5.745	1.394	186
2008	85.894	75.840	8.474	1.389	191
2009	78.484	70.009	7.075	1.163	237
2010	81.822	72.150	8.016	1.131	524
2011	86.199	77.392	4.256	3.772	779
2012	83.405	74.767	3.872	4.137	629
2013	85.971	76.610	7.625	1.180	556
2014	89.542	82.953	4.990	871	728
2015	98.609	90.341	6.376	1.368	524
2016	104.535	97.336	5.420	1.397	382
2014 K-1	19.352	18.029	940	180	203
K-2	22.860	20.673	1.927	95	165
K-3	21.841	20.476	919	335	111
K-4	25.489	23.775	1.204	261	249
2015 K-1	23.278	21.705	1.178	316	79
K-2	25.477	22.880	2.021	406	170
K-3	24.032	22.051	1.553	330	98
K-4	25.822	23.705	1.657	283	177
2016 K-1	25.730	23.486	1.549	610	85
K-2	25.786	24.402	989	274	121
K-3	27.104	25.118	1.701	236	49
K-4	25.915	24.330	1.181	277	127
2015 I	6.352	5.964	293	68	27
II	6.832	6.450	318	64	
III	10.094	9.291	567	184	52
IV	9.160	8.592	417	116	35
V	9.000	7.410	1.279	207	104
VI	7.317	6.878	325	83	31
VII	8.961	8.401	332	194	34
VIII	7.051	6.614	372	65	0
IX	8.020	7.036	849	71	64
X	8.819	8.387	358	66	8
XI	8.657	7.585	949	67	56
XII	8.346	7.733	350	150	113
2016 I	8.626	7.321	825	454	26
II	7.582	7.162	335	75	10
III	9.522	9.003	389	81	49
IV	9.333	8.805	399	101	28
V	8.371	7.951	293	63	64
VI	8.082	7.646	297	110	29
VII	9.366	8.813	399	138	16
VIII	8.358	7.970	325	57	6
IX	9.380	8.335	977	41	27
X	8.812	8.353	353	104	2
XI	8.246	7.704	391	86	65
XII	8.857	8.273	437	87	60

Извор: Министерство за финансии

Табела 7. Даночни приходи на Основен буџет

Во милиони денари	Даночни приходи	Персонален данок на доход	Данок од добивка	ДДВ	Акцизи	Увозни давачки	Други даночни приходи
	1=(2+3+4+5)	2	3	4	5	6	7
2006	58.915	8.414	4.710	27.240	11.511	5.421	1.619
2007	68.828	8.891	5.896	32.962	12.584	6.198	2.297
2008	75.840	8.696	8.579	36.173	13.557	6.275	2.560
2009	70.009	8.710	4.434	35.173	13.788	5.229	2.675
2010	72.150	8.872	3.690	37.694	14.137	4.712	3.045
2011	77.392	9.513	3.888	42.224	14.699	3.779	3.289
2012	74.767	9.553	3.652	38.469	15.744	4.067	3.282
2013	76.610	10.254	4.421	39.835	15.122	4.255	2.723
2014	82.953	12.320	5.060	43.860	16.500	4.223	990
2015	90.341	12.910	12.024	41.694	18.767	4.330	616
2016	97.336	14.205	10.768	45.949	21.094	4.761	559
2014 K-1	18.029	2.786	1.039	9.971	2.908	1.042	283
K-2	20.673	2.872	1.648	10.675	4.156	1.092	230
K-3	20.476	2.945	903	10.776	4.651	968	233
K-4	23.775	3.717	1.470	12.438	4.785	1.121	244
2015 K-1	21.705	2.964	3.932	9.314	4.384	966	145
K-2	22.880	3.102	3.719	10.421	4.406	1.056	176
K-3	22.051	2.951	1.941	10.888	4.982	1.120	169
K-4	23.705	3.893	2.432	11.071	4.995	1.188	126
2016 K-1	23.486	3.234	2.907	11.697	4.335	1.152	161
K-2	24.402	3.298	2.832	11.822	5.168	1.152	130
K-3	25.118	3.460	2.495	11.437	6.380	1.217	129
K-4	24.330	4.213	2.534	10.993	5.211	1.240	139
2015 I	5.964	905	491	3.074	1.169	250	75
II	6.450	993	367	3.074	1.616	344	56
III	9.291	1.066	3.074	3.166	1.599	372	14
IV	8.592	1.126	2.195	3.483	1.352	376	60
V	7.410	927	678	3.777	1.654	322	52
VI	6.878	1.049	846	3.161	1.400	358	64
VII	8.401	1.063	601	4.685	1.603	367	82
VIII	6.614	873	610	2.905	1.820	364	42
IX	7.036	1.015	730	3.298	1.559	389	45
X	8.387	1.022	787	4.350	1.783	406	39
XI	7.585	1.052	686	3.725	1.707	368	47
XII	7.733	1.819	959	2.996	1.505	414	40
2016 I	7.321	923	486	4.172	1.377	312	51
II	7.162	1.112	691	3.570	1.346	402	41
III	9.003	1.199	1.730	3.955	1.612	438	69
IV	8.805	1.151	1.458	4.107	1.636	406	47
V	7.951	1.013	643	3.933	1.951	370	41
VI	7.646	1.134	731	3.782	1.581	376	42
VII	8.813	1.157	918	4.515	1.740	440	43
VIII	7.970	1.096	639	3.502	2.292	396	45
IX	8.335	1.207	938	3.420	2.348	381	41
X	8.353	1.140	729	4.225	1.778	420	61
XI	7.704	1.215	756	3.669	1.643	385	36
XII	8.273	1.858	1.049	3.099	1.790	435	42

Извор: Министерство за финансии

Табела 8. Расходи на Основен буџет

Во милиони денари	Вкупни трошоци	Плати, наемнини и надоместоци	Стоки и услуги	Резерви	Трансфери	Камата	Капитални расходи
	1=(2+3+4+5+6+7)	2	3	4	5	6	7
2006	63.555	22.223	7.604	318	24.491	2.811	6.108
2007	75.455	22.300	9.153	366	30.241	2.574	10.821
2008	88.710	19.293	12.486	599	37.133	2.488	16.711
2009	88.071	21.024	9.736	564	44.048	2.101	10.598
2010	89.983	21.201	9.058	175	45.348	2.911	11.290
2011	95.741	21.498	9.112	105	48.762	3.219	13.045
2012	99.236	21.067	8.993	104	52.944	3.979	12.149
2013	104.102	21.035	9.795	94	57.195	4.599	11.384
2014	109.211	21.589	10.169	162	61.017	5.086	11.188
2015	114.870	23.084	10.020	814	63.648	6.454	10.850
2016	118.574	24.283	9.925	761	67.119	6.802	9.684
2014 K-1	29.343	5.328	2.764	57	16.956	1.040	3.198
K-2	25.493	5.399	2.444	18	13.833	1.249	2.550
K-3	24.431	5.343	2.027	0	13.910	1.219	1.932
K-4	29.944	5.519	2.934	87	16.318	1.578	3.508
2015 K-1	28.554	5.619	2.555	34	16.387	1.438	2.521
K-2	28.099	5.725	2.239	541	16.102	1.087	2.405
K-3	27.884	5.849	2.552	206	14.781	2.451	2.045
K-4	30.333	5.891	2.674	33	16.378	1.478	3.879
2016 K-1	30.835	5.973	2.584	36	18.534	1.341	2.367
K-2	26.572	6.055	2.183	10	15.758	1.012	1.554
K-3	29.426	6.109	2.202	100	16.049	2.442	2.524
K-4	31.741	6.146	2.956	615	16.778	2.007	3.239
2015 I	7.901	1.850	614		4.377	727	333
II	9.248	1.871	879	8	5.378	208	904
III	11.405	1.898	1.062	26	6.632	503	1.284
IV	9.187	1.876	914		5.233	206	958
V	9.938	1.902	644	532	5.992	270	598
VI	8.974	1.947	681	9	4.877	611	849
VII	10.749	2.007	884	191	5.072	1.906	689
VIII	8.109	1.921	474	10	4.637	298	769
IX	9.026	1.921	1.194	5	5.072	247	587
X	9.527	1.947	822	1	5.356	426	975
XI	8.994	1.959	696	15	5.187	173	964
XII	11.812	1.985	1.156	17	5.835	879	1.940
2016 I	9.521	1.971	770	4	5.324	749	703
II	10.710	1.989	901	15	6.873	231	701
III	10.604	2.013	913	17	6.337	361	963
IV	9.339	1.987	553	2	5.831	232	734
V	8.830	2.015	943		5.180	225	467
VI	8.403	2.052	687	8	4.747	555	354
VII	11.456	2.050	733		5.931	1.888	854
VIII	9.155	2.025	736	66	5.247	321	760
IX	8.815	2.034	733	34	4.871	233	910
X	10.593	2.048	767	370	6.033	472	903
XI	10.449	2.041	943	50	5.414	1.181	820
XII	10.699	2.057	1.246	195	5.331	354	1.516

Извор: Министерство за финансии

Табела 9. Социјални придонеси (ПИОМ, ФЗО и Агенција за вработување)

Во милиони денари	ПИОМ	ФЗО	АВРМ	Вкупни придонеси
2006	19.948	9.447	1.371	30.766
2007	21.936	9.998	1.523	33.457
2008	25.586	10.873	1.790	38.249
2009	26.281	10.708	1.848	38.837
2010	26.137	10.899	1.651	38.687
2011	26.890	11.170	1.699	39.759
2012	27.524	11.495	1.746	40.765
2013	28.650	12.006	1.802	42.458
2014	29.726	12.575	1.884	44.185
2015	32.215	13.643	2.042	47.900
2016	33.820	14.341	2.152	50.313
2014 K-1	6.874	2.904	433	10.211
K-2	7.327	3.098	466	10.891
K-3	7.415	3.164	473	11.052
K-4	8.110	3.409	512	12.031
2015 K-1	7.343	3.123	466	10.932
K-2	8.006	3.387	507	11.900
K-3	8.144	3.465	516	12.125
K-4	8.722	3.668	553	12.943
2016 K-1	7.790	3.301	494	11.585
K-2	8.371	3.554	532	12.457
K-3	8.618	3.664	550	12.832
K-4	9.041	3.822	576	13.439
2015 I	2.146	900	136	3.182
II	2.573	1.088	164	3.825
III	2.624	1.135	166	3.925
IV	2.842	1.209	181	4.232
V	2.421	1.023	153	3.597
VI	2.743	1.155	173	4.071
VII	2.978	1.258	189	4.425
VIII	2.470	1.054	156	3.680
IX	2.696	1.153	171	4.020
X	2.754	1.158	174	4.086
XI	2.700	1.135	170	4.005
XII	3.268	1.375	209	4.852
2016 I	2.269	951	143	3.363
II	2.742	1.160	175	4.077
III	2.779	1.190	176	4.145
IV	3.042	1.290	194	4.526
V	2.503	1.058	158	3.719
VI	2.831	1.206	180	4.217
VII	2.897	1.237	185	4.319
VIII	2.804	1.190	179	4.173
IX	2.917	1.237	186	4.340
X	2.724	1.157	174	4.055
XI	2.841	1.197	181	4.219
XII	3.476	1.468	221	5.165

Извор: Министерство за финансии

Табела 10. Трошоци за пензии, примарна здравствена заштита и паричен надоместок

Во милиони денари	Пензии (ПИОМ)	Примарна здравствена заштита (ФЗО)	Паричен надоместок (АВРМ)
2006	25.410	14.282	1.992
2007	26.308	14.681	1.607
2008	30.875	17.291	1.521
2009	33.532	16.435	1.734
2010	34.443	16.655	2.194
2011	35.751	17.661	2.269
2012	37.293	18.408	2.239
2013	40.807	18.606	1.935
2014	43.934	19.270	1.702
2015	45.565	20.253	1.482
2016	48.214	21.872	1.220
2014 К-1	10.654	4.698	365
К-2	11.064	4.803	404
К-3	11.063	4.263	443
К-4	11.153	5.506	490
2015 К-1	10.654	4.698	365
К-2	11.232	5.265	324
К-3	11.257	5.191	450
К-4	11.898	5.190	388
2016 К-1	7.790	3.301	494
К-2	11.972	5.221	359
К-3	12.034	5.664	297
К-4	12.291	5.441	273
2015 I	3.740	1.345	110
II	3.713	1.480	106
III	3.725	1.782	104
IV	3.764	1.789	133
V	3.731	1.755	96
VI	3.737	1.721	95
VII	3.752	1.722	185
VIII	3.748	1.613	172
IX	3.757	1.856	93
X	3.969	1.764	174
XI	3.960	1.858	95
XII	3.969	1.568	119
2016 I	3.987	1.769	95
II	3.951	1.940	147
III	2.779	1.190	176
IV	4.014	1.834	133
V	3.991	1.729	72
VI	3.975	1.756	154
VII	4.006	1.902	139
VIII	4.007	1.888	68
IX	4.021	1.874	90
X	4.028	1.825	66
XI	4.043	1.909	110
XII	4.220	1.707	97

Извор: Министерство за финансии

ПРИЛОГ

МЕТОДОЛОГИЈА НА ФИСКАЛНА ТАБЕЛА НА БУЏЕТОТ НА РМ

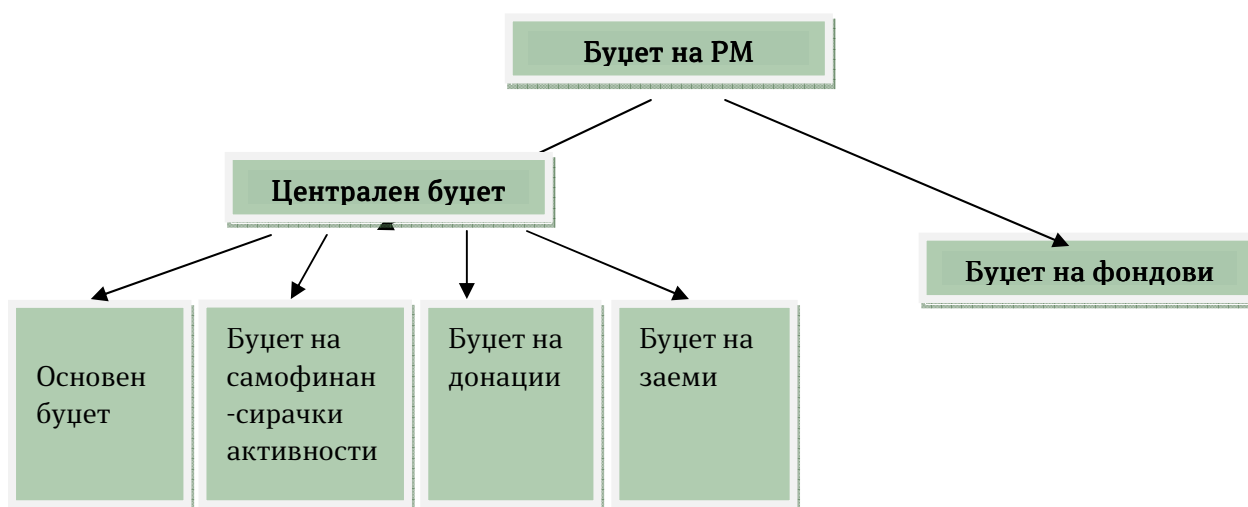
Методологијата која е користена при изготвувањето на фискалните табели (преку кои се прикажува планираниот т.е. остварениот дефицит или суфицит), односно прикажувањето на приходите и расходите над линија и приливите (задолжување, приливи од приватизација и концесии) и одливите (отплата на главнина на долг) под линија (при што за „линија“ се смета линијата каде се прикажува дефицитот/суфицитот), е според Прирачникот за владини финансиски статистики на Меѓународниот монетарен фонд (GFS Manual 1986).

Но, при изготвување на билансите на приходите и расходите на Буџетот на РМ се прикажуваат и приливите како приходи, односно и одливите како расходи. За нив важи начелото за балансирање, односно израмнување на приходите (со вклучени приливи) со расходите (со вклучени одливи) при планирање на Буџетот, додека при нивното прикажување во фискална табела приходите и расходите се прикажуваат над линијата, а приливите и одливите под линијата. Разликата на приходите и расходите е еднаква на суфицит или дефицит. Суфицитот односно дефицитот треба да биде еднаков на финансирањето под линијата но со спротивен знак. Значи ако имаме дефицит со негативен знак, треба да имаме финансирање со позитивен знак. Финансирањето се добива како разлика меѓу приливите и одливите и движењето на депозитите (кое во суштина е резидуал од трите претходно споменати категории: приливи, одливи и дефицит/суфицит).

Во фискалните табели, текот на депозитите се гледа под линијата, во приливите (прикажани со „-“ доколку имаме зголемување на депозити, или со „+“ доколку имаме намалување или влечење на депозитите).

1. Основна шема на Фискална табела по методологија GFS

Приходи	
Расходи	
Суфицит/Дефицит =	Приходи-Расходи
Финансирање =	Суфицит/дефицит со спротивен знак, т.е. Приливи-одливи
Приливи	
Депозити	+/-
Одливи	

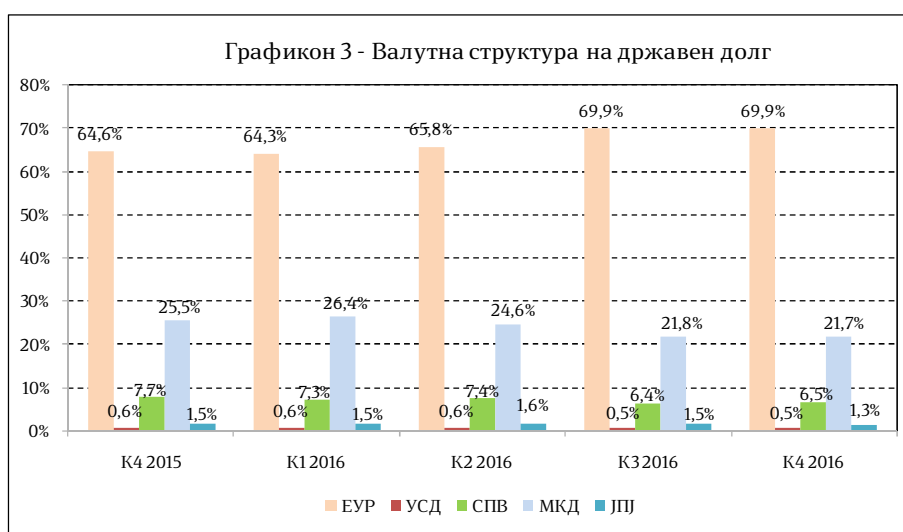
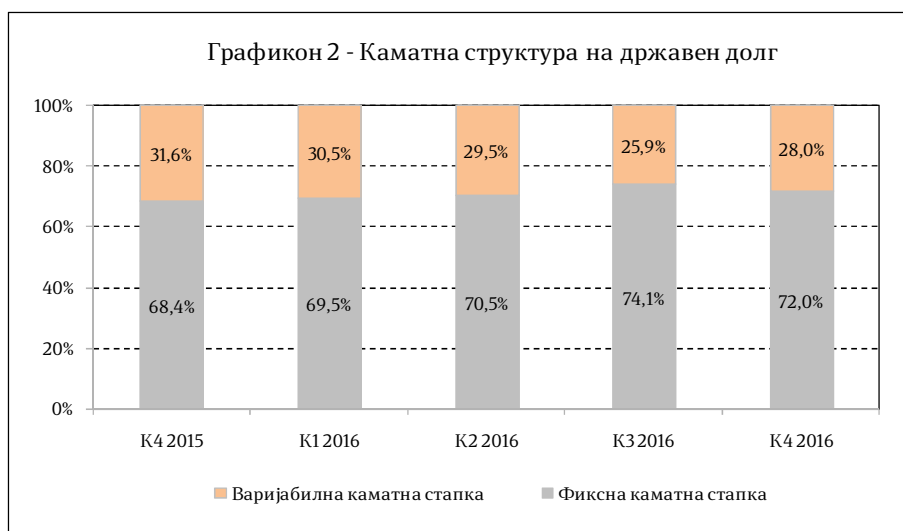
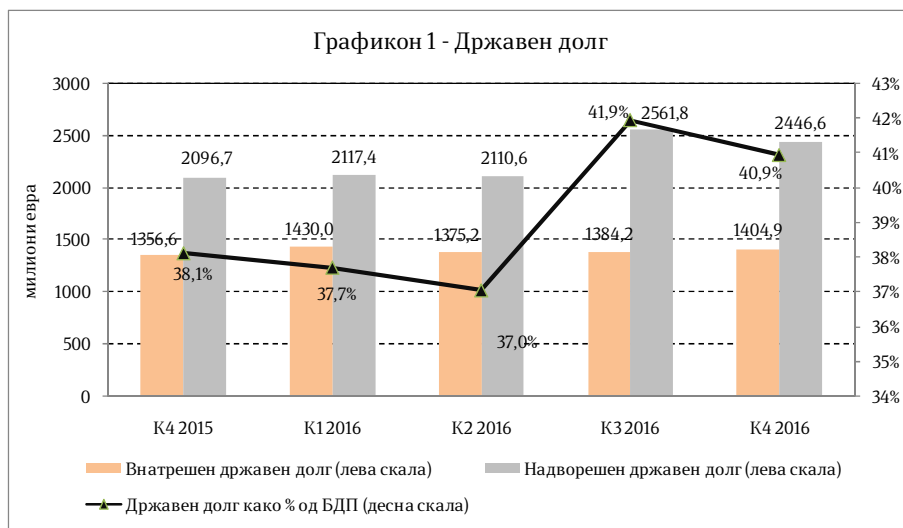


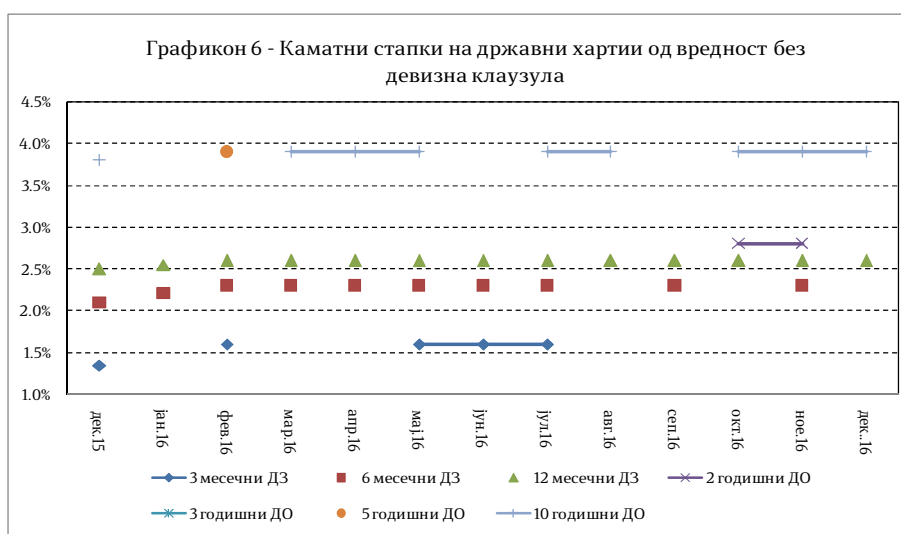
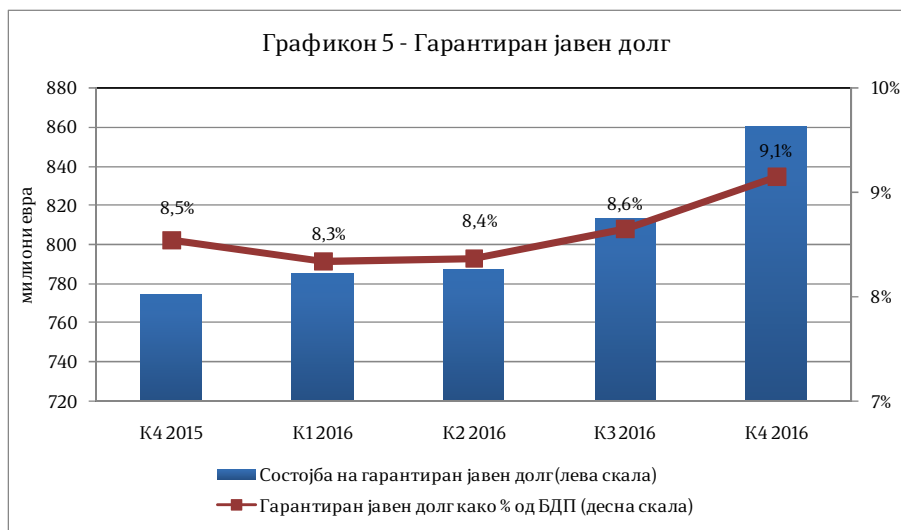
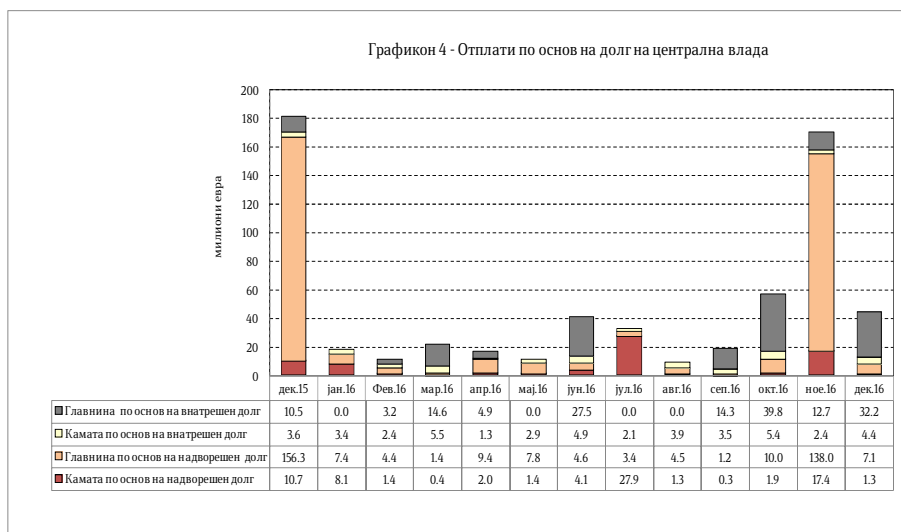
ЈАВЕН ДОЛГ

Табела 1. Јавен долг (во милиони ЕУР)

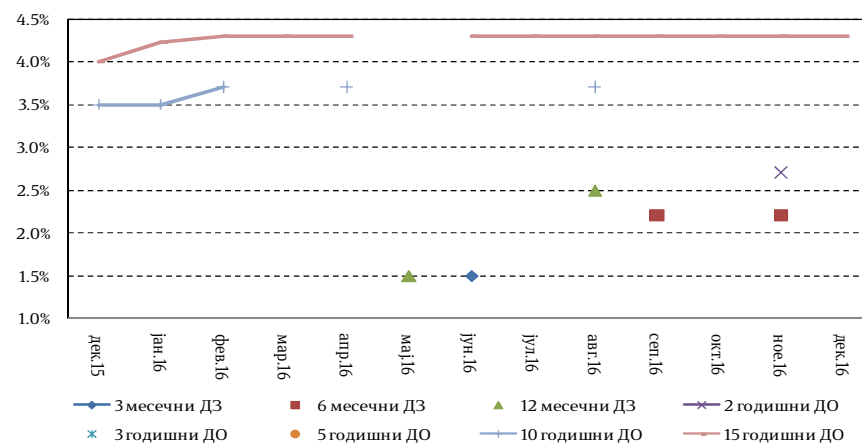
	2009	2010	2011	2012	2013	2014	2015	К-1 2016	К-2 2016	К-3 2016	К-4 2016
ДРЖАВЕН ДОЛГ (Централна влада, Јавни фондови и општини)	1.597,2	1.710,8	2.092,9	2.554,5	2.771,6	3.262,5	3.453,3	3.547,4	3.485,8	3.946,0	3.851,5
Надворешен државен долг*	1.105,3	1.173,8	1.582,1	1.615,9	1.597,5	2.092,2	2.096,7	2.117,4	2.110,6	2.561,8	2.446,6
Централна влада	1.074,4	1.146,5	1.558,4	1.592,5	1.591,9	2.086,9	2.091,5	2.112,2	2.105,8	2.557,1	2.442,0
Јавни фондови	30,9	27,3	23,6	20,0	0,0	0,0	0,0	0,0	0,0	0,0	0,0
Општини	0,0	0,0	0,0	3,4	5,6	5,3	5,2	5,2	4,8	4,7	4,6
Внатрешен државен долг	492,0	537,0	510,8	938,6	1.174,1	1.170,3	1.356,6	1.430,0	1.375,2	1.384,3	1.404,9
Централна влада	491,7	536,8	506,7	932,0	1.165,1	1.159,5	1.344,1	1.416,0	1.363,4	1.373,2	1.393,7
Структурни обврзници	282,5	226,1	152,1	126,8	103,2	83,3	72,3	72,3	70,1	70,2	70,2
Обврзница за санација на Стопанска банка	0,0	0,0	0,0	0,0	0,0	0,0	0,0	0,0	0,0	0,0	0,0
Обврзница за селективни кредити	16,9	16,9	16,9	16,9	16,9	16,9	16,9	16,8	16,8	16,9	16,9
Обврзница за приватизација на Стопанска банка	42,9	34,3	27,9	19,3	10,7	2,1	0,0	0,0	0,0	0,0	0,0
Обврзница за старо девизно штедење	101,9	51,0	0,0	0,0	0,0	0,0	0,0	0,0	0,0	0,0	0,0
Обврзница за денационализација (I-XIII емисија)	120,7	124,0	107,3	90,6	75,6	64,4	55,4	55,4	53,3	53,3	53,3
Континуирани државни хартии од вредност	209,2	310,6	354,6	805,2	1.061,9	1.076,1	1.271,8	1.343,8	1.293,3	1.303,0	1.323,5
Општини	0,3	0,2	4,1	6,6	9,0	10,8	12,5	14,0	11,8	11,1	11,2
Државен долг како % од БДП**	23,6	24,1	27,7	33,7	34,0	38,1	38,1	37,7	37,0	41,9	40,9
Гарантиран долг на јавни претпријатија и акционерски друштва во државна сопственост	175,0	225,5	322,0	354,3	509,8	658,9	774,0	784,7	787,3	813,2	859,9
ЈАВЕН ДОЛГ	1.772,2	1.936,3	2.414,9	2.908,8	3.281,4	3.921,3	4.227,2	4.332,1	4.273,1	4.759,3	4.711,4
Надворешен јавен долг*	1.280,3	1.388,2	1.881,9	1.941,2	2.078,7	2.725,1	2.847,5	2.879,5	2.876,1	3.353,9	3.286,0
Внатрешен јавен долг	492,0	548,0	532,9	967,6	1.202,7	1.196,2	1.379,7	1.452,5	1.397,1	1.405,4	1.425,4
Јавен долг како % од БДП**	26,2	27,2	32,0	38,3	40,3	45,8	46,7	46,0	45,4	50,6	50,1

*Извор: НБРМ, **Податоците за бруто-домашниот производ заклучно со 2015 година се официјални податоци на Државниот завод за статистик

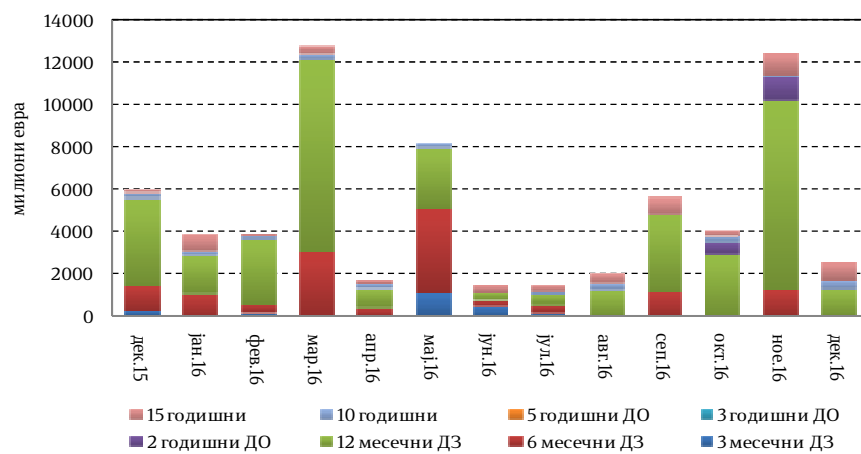




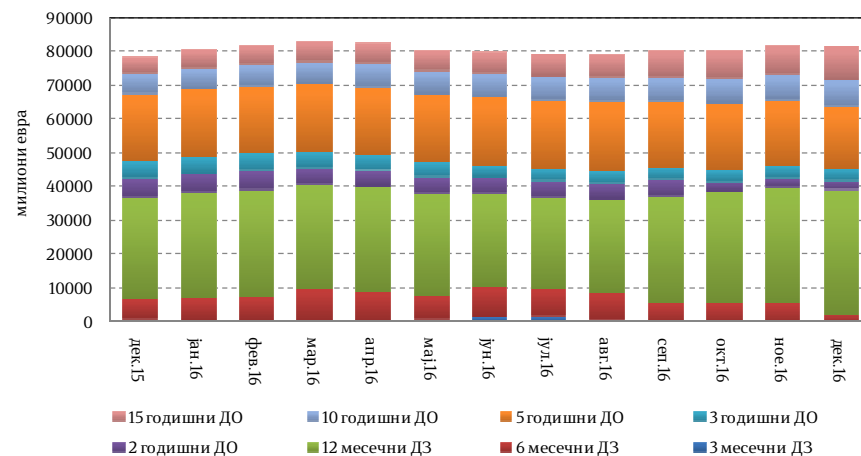
Графикон 7 - Каматни стапки на ДХВ со девизна клаузула



Графикон 8 - Реализирани ДХВ



Графикон 9 - Состојба на недостасани ДХВ



Табела 2. Резултати од аукции на ДХВ

Резултати од аукции на ДХВ				
декември 2016				
Ознака	DZ2016/21-364	DZ2016/21a-343	DO2016/17c-0826	DO2016/29-1231dk
ISIN код	MKMINFDYG212	MKMINFDYG212	MKMINF20GI73	MKMINF20GJ98
Тип на тендер	Тендер со износи (ограничен-со цена)	Тендер со износи (ограничен-со цена)	Тендер со износи (ограничен-со цена)	Тендер со износи (ограничен-со цена)
Денови/Години на достасување	364 дена	343 дена	10 години	15 години
Датум на аукција	06.12.2016	27.12.2016	20.12.2016	20.12.2016
Датум на достасување	06.12.2017	06.12.2017	18.08.2026	22.12.2031
Девизен курс ДЕН/ЕУР	/	/	/	61.4861
Каматна стапка	2,60%	2,60%	/	/
Купонска каматна стапка	/	/	3,90%	4,30%
Цена	97,4385	97,5827	101,3293013699	100,0000
Понуда	625.000.000	707.000.000	400.000.000	870.000.000
Побарувачка	1.001.820.000	2.948.000.000	398.990.000	1.092.580.000
Реализација	624.980.000	707.000.000	398.990.000	870.010.000

Каматни стапки на државни хартии од вредност без девизна клаузула								Каматни стапки на државни хартии од вредност со девизна клаузула							
	3 месечни	6 месечни	12 месечни	2 годишни	3 годишни	5 годишни	10 годишни		3 месечни	6 месечни	12 месечни	2 годишни	5 годишни	10 годишни	15 години
дек. 2015	1,35%	2,10%	2,50%				3,80%	дек. 2015						3,50%	4,00%
јан. 2016		2,21%	2,53%					јан. 2016						3,50%	4,22%
фев. 2016	1,60%	2,30%	2,60%			3,90%		фев. 2016						3,70%	4,30%
мар. 2016		2,30%	2,60%				3,90%	мар. 2016							4,30%
апр. 2016		2,30%	2,60%				3,90%	апр. 2016						3,70%	4,30%
мај 2016	1,60%	2,30%	2,60%				3,90%	мај 2016			1,50%				
јун. 2016	1,60%	2,30%	2,60%					јун. 2016	1,50%						4,30%
јул. 2016	1,60%	2,30%	2,60%				3,90%	јул. 2016							4,30%
авг. 2016			2,60%				3,90%	авг. 2016			2,50%			3,70%	4,30%
сеп. 2016		2,30%	2,60%					сеп. 2016		2,20%					4,30%
окт. 2016			2,60%	2,80%			3,90%	окт. 2016							4,30%
ное. 2016		2,30%	2,60%	2,80%			3,90%	ное. 2016		2,20%		2,70%			4,30%
дек. 2016			2,60%				3,90%	дек. 2016							4,30%

Министерство за финансии

ул. „Даме Груев“ бр. 12

1000 Скопје

www.finance.gov.mk