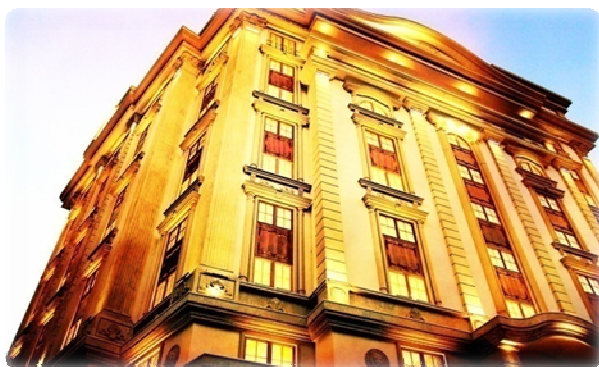


РЕПУБЛИКА МАКЕДОНИЈА
МИНИСТЕРСТВО ЗА ФИНАНСИИ

Билтен

јануари 2016



Скопје, 2016

СОДРЖИНА

Резиме на најважните краткорочни економски движења	1
--	---

I. Макроекономија

Табела 1. Основни макроекономски индикатори на Република Македонија.....	6
Табела 2. Одбрани макроекономски индикатори во одделни економии.....	7
Табела 3. Бруто домашен производ по произведен метод (годишни реални стапки на раст).....	8
Табела 4. Бруто домашен производ по расходен метод (годишни реални стапки на раст, во %)	8
Табела 5. Индустрија (производство, вработеност и продуктивност), годишни промени во %.....	10
Табела 6. Цени, годишни стапки на раст (во %).....	11
Табела 7. Берзански цени на најважните извозни и увозни производи (во САД \$/мт).....	11
Табела 8.1 Платен биланс на Република Македонија, тековна и капитална сметка (во милиони евра).....	13
Табела 8.2 Платен биланс на Република Македонија, финансиска сметка (во милиони евра).....	14
Табела 9.1. Извоз - избрани производи по СМТК (во милиони евра).....	15
Табела 9.2. Увоз - избрани производи по СМТК (во милиони евра).....	16
Табела 10. Странски директни инвестиции во Република Македонија од избрани земји (во мил. ЕУР).....	17
Табела 11. Бруто надворешен долг - состојба (во милиони ЕУР)	18
Табела 12.1 Монетарни движења (во милиони денари)	19
Табела 12.2 Монетарни движења, стапки на раст (во %).....	20
Табела 13. Бруто и нето плати (износ и годишни стапки на пораст).....	21
Табела 14. Пазар на работна сила.....	22

II. Буџет и фондови

Табела 1. Буџет на Република Македонија (Централен буџет и буџет на фондови).....	24
Табела 2. Приходи на Буџетот на Република Македонија (Централен буџет и буџет на фондови).....	25
Табела 3. Даночни приходи на Буџетот на Република Македонија	26
Табела 4. Расходи на Буџетот на Република Македонија.....	27
Табела 5. Приходи и расходи на Основен буџет на Република Македонија.....	29
Табела 6. Приходи на Основен буџет	30
Табела 7. Даночни приходи на Основен буџет	31
Табела 8. Расходи на Основен буџет.....	32
Табела 9. Социјални придонеси (ПИОМ, ФЗО и Агенција за вработување).....	34
Табела 10. Трошоци за пензии, примарна здравствена заштита и паричен надоместок	35

III. Јавен долг

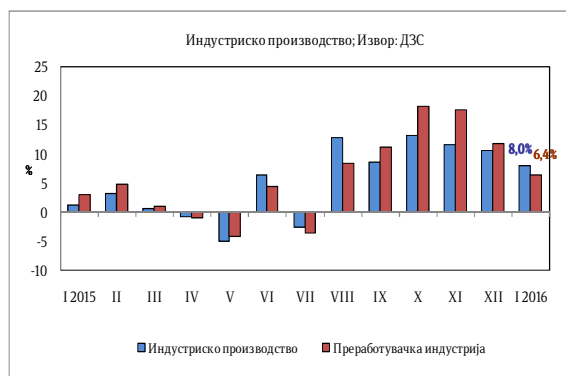
Табела 1. Јавен долг (во милиони ЕУР).....	38
Табела 2. Резултати од аукции на ДХВ	42

РЕЗИМЕ

НА НАЈВАЖНИТЕ КРАТКОРОЧНИ ЕКОНОМСКИ ДВИЖЕЊА

Реален сектор

Индустриското производство во јануари 2016 година забележа раст од 8,0% во споредба со јануари 2015 година. Растот најмногу се должи на зголемувањето на производството во секторот Преработувачката индустрија од 6,4%, со придонес во вкупниот раст на индустриското производство од 5,2 процентни поени.



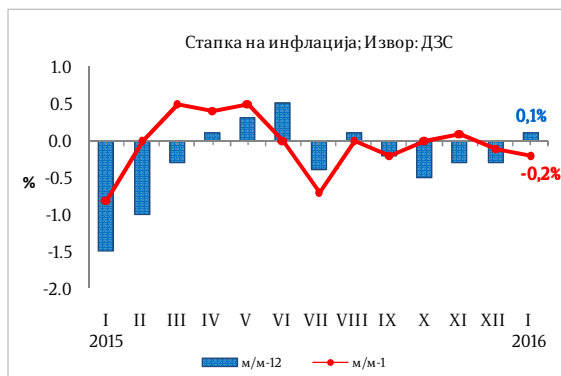
Најголем позитивен придонес во годишниот раст на индустриското производство во јануари 2016 година има во гранката Преработка на дрво и производи од дрво и плута (4,4 п.п.), а најголем негативен придонес има во гранката Производство на облека (2,0 п.п.).

Бројот на работници во индустријата на годишно ниво, во јануари 2015 година забележа раст од 1,7%.

Инфлација

Потрошувачките цени во јануари 2016 година се зголемија за 0,1% на годишна основа, по падот од 0,3% регистриран претходниот месец.

На месечно ниво, потрошувачките цени се намалија за 0,2%.



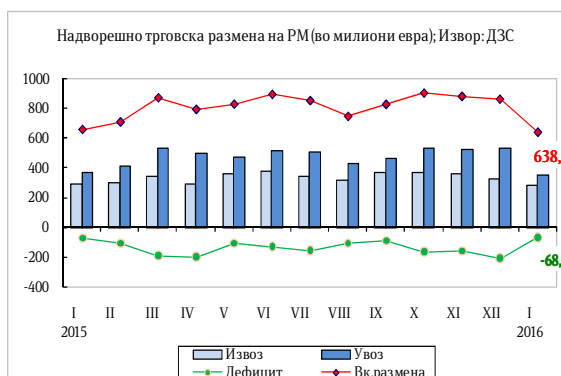
Цените на мало во јануари 2016 година во однос на истиот месец претходната година се зголемени за 0,2%, додека споредено со претходниот месец цените останаа непроменети.

Берзански цени

Цената на суровата нафта (Brent) на светските берзи во јануари 2016 година забележа пад од 18,3% во однос јануари 2015 година и изнесуваше 30,8 долари за барел. На годишно ниво, цената на нафтата се намали за 35,9%.

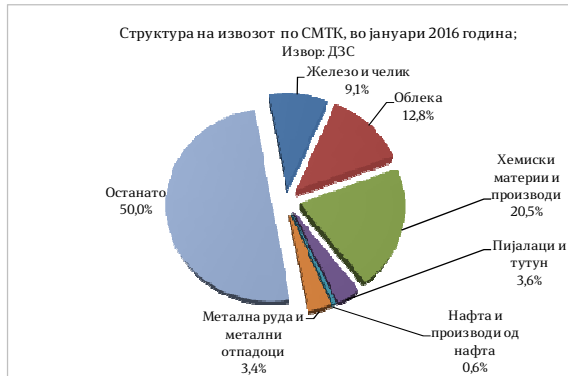
Надворешно - трговска размена

Вкупната надворешно - трговска размена во јануари 2016 година изнесува 638,3 милиони евра, што претставува пад од 2,9% во однос на истиот месец минатата година.



Извоз

Вредноста на извезените стоки во јануари 2016 година изнесува 284,8 милиони евра и бележи пад од 2,4% (7,0 милиони евра) во однос на истиот месец претходната година, а физичкиот обем на извозот се



зголемил за 8,2%.

Увоз

Вредноста на увозот во јануари 2016 година изнесува 353,6 милиони евра, што претставува намалување за 3,3% (12 милиони евра) во однос на истиот месец од 2015 година, а увезените количини стоки се намалени за 20%.

Салдо на трговска размена

Во јануари 2016 година трговскиот дефицит се стесни за 6,7% односно 4,9 милиони евра споредено со јануари минатата година.

Валутна структура

Гледано по валутна структура, 84,7% од трговската размена во јануари 2016 година е реализирана во евра, што во однос на јануари 2015 година претставува зголемување од 3,0 п.п.. На страната на извозот и увозот, еврото е застапено со 92,0% и 78,7%, соодветно, при што застапеноста на еврото во извозот е зголемена за 8,4 п.п., додека кај увозот е намалена за

1,4 п.п. во однос на јануари 2015 година.

Фискален сектор

Буџетски приходи

Вкупните приходи на Буџетот во јануари 2016 година изнесуваа 12.923 милиони денари, што претставува поголемо остварување за 22,8% во однос на истиот месец во 2015 година.

Даночните приходи во јануари се реализирани во износ од 7.392 милиони денари и во однос на истиот месец од 2015 година се зголемени за 22,3%.

Буџетски расходи

Вкупните расходи на Буџетот во јануари 2016 година изнесуваа 14.611 милиони денари, што е за 14,8% повеќе во однос на јануари 2015 година.

Буџетско салдо

Дефицитот во Буџетот на Република Македонија во јануари 2016 година изнесува 1.688 милиони денари, додека дефицитот на Централниот буџет е остварен во износ од 895 милиони денари.

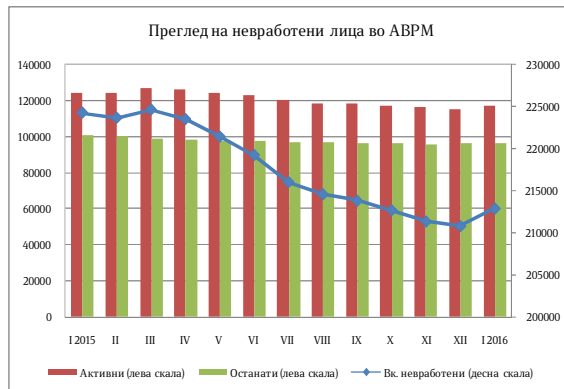
Социјален сектор

Број на нововработени и регистрирани невработени лица во АВРМ

Во текот на јануари 2016 година во Агенцијата за вработување на Република Македонија регистрирани се вкупно 11.277 нови засновани работни односи. Вкупниот број нововработени во овој период е помал за 11,3% во однос на истиот период од 2015 година. Од вкупниот број

нововработени, 47,1% се вработени на неопределено време, додека останатиот дел се вработени на определено време и за вршење сезонски работи.

Од вкупниот број засновани нови работни односи во јануари 2016



година, 23,7% се од евиденцијата на невработени.

Споредено со јануари 2015 година, вкупниот број невработени лица е намален за 5,1%.

Плати

Согласно објавените податоци на Државниот завод за статистика, просечната месечна исплатена бруто-плата по вработен во декември 2015 година изнесува 33.299 денари, додека просечната месечна исплатена нето-плата изнесува 22.715 денари.

Просечната номинална нето-плата во декември 2015 година оствари годишен раст од 1,4%, а во однос на претходниот месец е повисока за 3,4%.

Реалната нето-плата во јануари 2016 година забележа раст од 1,7% на годишна основа.

Пензии

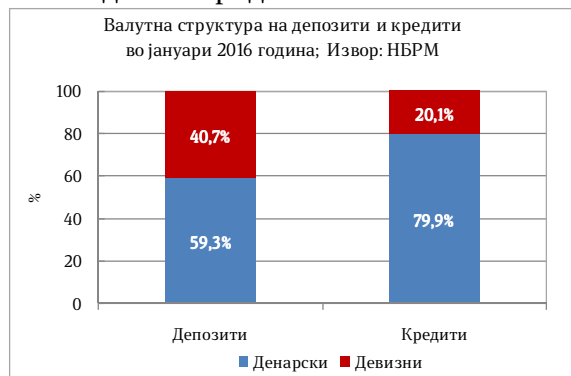
Во јануари 2016 година во Фондот за пензиско и инвалидско осигурување евидентирани се 298.887 пензионери, што претставува зголемување од 1,5% во однос на истиот период минатата година.

Просечната пензија во јануари 2016 година изнесува 13.076 денари и е за 5,1% зголемена во однос на истиот месец минатата година.

Монетарен сектор

Примарни пари

Во јануари 2016 година, примарните пари¹ регистрираа раст од 1,9% во споредба со јануари 2015 година, во услови на раст на готовите пари во оптек од 8,2%, додека вкупните ликвидни средства на банките



регистраа намалување од 3,6%.

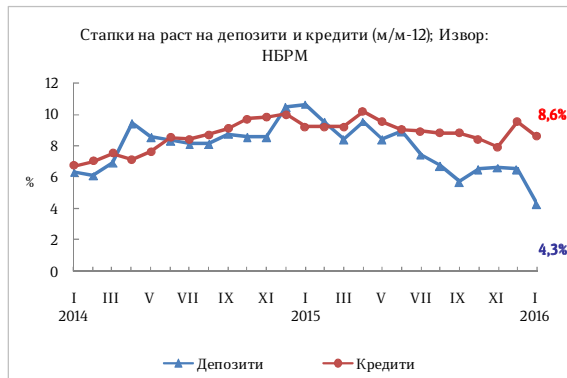
Депозитен потенцијал

Во јануари 2016 година, вкупните депозити на банките регистрираа пад од 1,6% на месечно ниво. Секторската

¹Примарните пари се пресметани како збир од готовите пари во оптек (вклучително и готовината во благајна), задолжителната резерва во денари и во девизи и вишокот ликвидни средства над обврската за задолжителна резерва (во денари).

анализа укажува дека споредено со претходниот месец, депозитите на приватните претпријатија забележаа раст од 6,3%, додека депозитите на домаќинствата регистрираа пад од 0,1%.

Вкупниот депозитен потенцијал во јануари 2016 година оствари раст од 4,3% на годишна основа. Анализирани според валутата, растот беше воден од депозитите во домашна валута, кои забележаа раст од 5,1%, а депозитите во странска валута се зголемија за 3,2%.

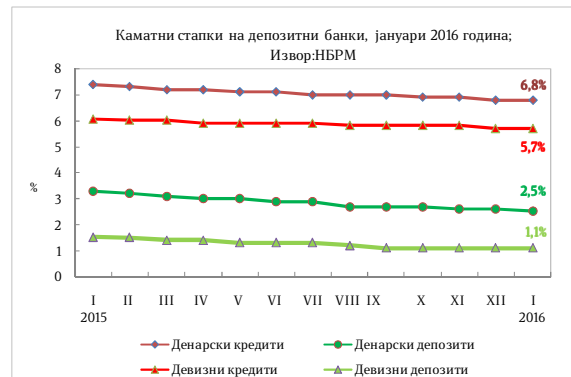


Кредити на банките

Во јануари 2016 година, вкупните кредити на банките кон приватниот сектор забележаа пад од 1,3% на месечна основа. Секторската анализа укажува дека во јануари кредитите кон претпријатијата се намалија за 2,6%, а кредитите кон домаќинствата регистрираа раст од 0,3%. На годишна основа, во јануари 2016 година вкупните кредити се зголемија за 8,6%, во услови на раст на кредитите кон претпријатијата од 5,4% и раст на кредитите кон домаќинствата од 12,6%.

Каматни стапки на депозити на банки

Во јануари 2016 година, вкупната каматна стапка на кредитите изнесува 6,5% и е непроменета во споредба со претходниот месец. Каматните стапки на денарските



кредити и девизните кредити на месечно ниво останаа непроменети и изнесуваат 6,8% и 5,7%, соодветно. Вкупната каматна стапка на депозитите во јануари изнесува 1,9% и е непроменета во однос на минатиот месец. Каматната стапка на денарските депозити е намалена за 0,1 п.п. во споредба со минатиот месец и изнесува 2,5%, додека каматната стапка на девизните депозити остана непроменета и изнесува 1,1%.

Девизни резерви

Бруто девизните резерви на крајот на јануари 2016 година изнесуваа 2.246,9 милиони евра и во однос на претходниот месец се пониски за 14,9 милиони евра, додека во однос на јануари 2015 година се намалени за 236,8 милиони евра.

МАКРОЕКОНОМИЈА

Табела 1. Основни макроекономски индикатори на Република Македонија

		2004	2005	2006	2007	2008	2009	2010	2011	2012	2013	2014	2015
Реален раст на БДП ¹⁾	%	4,7	4,7	5,1	6,5	5,5	-0,4	3,4	2,3	-0,5	2,9	3,5	3,7
БДП по тековни цени ¹⁾	ЕУР мил.	4.578	5.032	5.472	6.095	6.772	6.767	7.109	7.544	7.585	8.150	8.530	9.092
Инфлација (просек)	%	-0,4	0,5	3,2	2,3	8,3	-0,8	1,6	3,9	3,3	2,8	-0,3	-0,3
Инфлација (крај на период)	%	-1,9	1,2	2,9	6,1	4,1	-1,6	3,0	2,8	4,7	1,4	-0,5	-0,3
БДП дефлатор	%	-0,2	4,9	3,3	4,6	5,5	0,3	2,0	3,7	1,0	4,5	1,2	2,8
Буџетско салдо	% од БДП	0,0	0,2	-0,5	0,6	-0,9	-2,6	-2,4	-2,5	-3,8	-3,8	-4,2	-3,5
Девизен курс, просек	ДЕН/USD	49,41	49,29	48,79	44,72	41,86	44,08	46,46	44,23	47,90	46,39	46,44	55,50
Девизен курс, просек	ДЕН/EUR	61,34	61,30	61,19	61,18	61,27	61,27	61,51	61,53	61,53	61,58	61,62	61,61
Девизен курс, крај на период	ДЕН/USD	45,94	51,73	46,50	42,02	43,56	42,70	46,55	47,53	46,65	44,63	50,56	56,37
Девизен курс, крај на период	ДЕН/EUR	61,44	61,17	61,20	61,22	61,40	61,20	61,50	61,51	61,50	61,51	61,48	61,59
Извоз на стоки (Ф.О.Б.)	ЕУР мил.	1.346	1.644	1.918	2.477	2.698	1.937	2.535	3.215	3.124	3.235	3.723	4.051
Увоз на стоки (Ц.И.Ф.)	ЕУР мил.	2.354	2.605	2.980	3.834	4.664	3.637	4.137	5.053	5.071	4.983	5.485	5.777
Трговско салдо	ЕУР мил.	-1.008	-961	-1.062	-1.356	-1.967	-1.700	-1.602	-1.838	-1.947	-1.748	-1.762	-1.726
- во % од БДП	%	-22,0	-19,1	-19,4	-22,3	-29,0	-25,1	-22,5	-24,4	-25,7	-21,4	-20,7	-19,0
Салдо на тековна сметка	ЕУР мил.	-362	-122	-23	-421	-862	-457	-144	-189	-240	-134	-69	-127
- во % од БДП	%	-7,9	-2,4	-0,4	-6,9	-12,7	-6,8	-2,0	-2,5	-3,2	-1,6	-0,8	-1,4
Девизни резерви	ЕУР млд.	0,72	1,12	1,42	1,52	1,49	1,60	1,71	2,07	2,19	1,99	2,44	2,26
Бруто надворешен долг ²⁾	ЕУР мил.	2.080	2.528	2.503	2.841	3.304	3.780	4.106	4.847	5.172	5.220	5.992	6.354
- во % од БДП	%	45,4	50,2	45,7	46,6	48,8	55,9	57,8	64,2	68,2	64,0	70,3	69,9
Странски директни инвестиции	ЕУР мил.	261	77	345	506	400	145	160	344	111	252	205	157
- во % од БДП	%	5,7	1,5	6,3	8,3	5,9	2,1	2,3	4,6	1,5	3,1	2,4	1,7

1) Податоците до 2013 година се финални, податокот за 2014 година е прелиминарен, а податокот за 2015 година е проценет.

2) Од 2010 година во податокот е вклучена и акумулирана камата.

Извор: Државен завод за статистика, Министерство за финансии и Народна банка на Република Македонија

Табела 2. Одбрани макроекономски индикатори во одделни економии

	Бугарија	Чешка	Естонија	Унгарија	Латвија	Литванија	Полска	Романија	Словачка	Словенија	Хрватска	Малта	Турција
БДП (годишна стапка на реален раст)													
2010	0,1	2,3	2,5	0,7	-3,8	1,6	3,7	-1,0	5,1	1,2	-1,7	3,5	9,2
2011	1,6	2,0	7,6	1,8	6,2	6,0	5,0	1,1	2,8	0,6	-0,3	2,0	8,8
2012	0,2	-0,9	5,2	-1,7	4,0	3,8	1,6	2,4	1,5	-2,7	-2,2	2,9	2,1
2013	1,3	-0,5	1,6	1,9	3,0	3,5	1,3	3,0	1,4	-1,1	-0,9	4,0	4,2
2014	1,5	2,0	2,9	3,7	2,4	3,0	3,3	2,9	2,5	3,0	-0,4	4,1	2,9
2015	3,0	4,3	1,1	2,9	2,7	1,6	3,6	3,7	3,6	2,9	1,6	6,3	:
2013 K-1	0,4	-2,7	2,6	-0,4	2,2	3,4	-0,3	2,1	1,0	-4,6	-1,9	3,5	3,1
K-2	-0,2	-1,2	0,1	1,5	3,3	4,1	1,3	1,4	1,2	-1,3	-0,7	5,4	4,7
K-3	1,4	0,5	1,0	2,5	3,7	3,1	1,7	4,2	1,4	-0,3	-0,7	3,6	4,3
K-4	3,1	1,1	2,7	3,6	2,8	3,6	2,2	5,2	2,1	2,1	-1,1	3,4	4,6
2014 K-1	0,2	2,2	2,5	3,8	2,7	4,3	3,3	4,3	2,5	2,3	-0,8	3,6	5,1
K-2	2,6	2,1	2,9	4,1	2,3	3,8	3,2	1,7	2,5	3,3	-0,7	2,7	2,4
K-3	0,7	2,6	2,7	3,4	2,3	2,6	2,9	3,2	2,4	3,6	-0,2	3,0	1,8
K-4	2,4	1,0	3,4	3,3	2,1	1,7	3,8	2,8	2,8	2,8	0,2	5,7	2,7
2015 K-1	3,3	4,0	1,1	3,5	1,8	1,3	3,9	4,3	2,9	2,8	0,5	6,2	2,5
K-2	2,8	4,5	1,5	2,7	2,8	1,4	3,4	3,4	3,4	2,7	1,2	6,9	3,8
K-3	3,0	4,7	1,0	2,4	3,5	1,7	3,5	3,6	3,7	2,6	2,8	6,5	4,0
K-4	2,9	4,0	0,7	3,2	2,7	1,9	3,8	3,7	4,3	3,3	1,9	5,7	:
Стапка на инфлација (CPI, годишна промена)													
2010	3,0	1,2	2,7	4,7	-1,2	1,2	2,7	6,1	0,7	2,1	1,1	2,0	8,6
2011	3,4	2,1	5,1	3,9	4,2	4,1	3,9	5,8	4,1	2,1	2,2	2,5	6,5
2012	2,4	3,5	4,2	5,7	2,3	3,2	3,7	3,4	3,7	2,8	3,4	3,2	9,0
2013	0,4	1,4	3,2	1,7	0,0	1,2	0,8	3,2	1,5	1,9	2,3	1,0	7,5
2014	-1,6	0,4	0,5	0,0	0,7	0,2	0,1	1,4	-0,1	0,4	0,2	0,8	8,9
2015	-1,1	0,3	0,1	0,1	0,2	-0,7	-0,7	-0,4	-0,3	-0,8	-0,3	1,2	7,7
2013 K-1	2,1	1,7	3,8	2,7	0,4	2,2	1,3	4,8	2,2	2,6	4,1	1,9	7,4
K-2	1,0	1,5	3,7	1,9	-0,1	1,4	0,5	4,4	1,7	1,8	2,4	0,8	6,8
K-3	-0,7	1,2	3,4	1,6	0,0	0,5	0,9	2,4	1,4	2,2	2,3	0,7	8,2
K-4	-1,0	1,1	2,1	0,7	-0,2	0,5	0,6	1,3	0,5	1,1	0,7	0,6	7,5
2014 K-1	-1,8	0,3	1,1	0,4	0,4	0,3	0,6	1,3	-0,1	0,6	0,0	1,3	8,1
K-2	-1,6	-0,2	0,6	-0,1	0,8	0,2	0,3	1,3	-0,1	0,8	0,3	0,5	9,3
K-3	-1,2	0,7	0,0	0,1	0,9	0,3	-0,1	1,5	-0,1	0,1	0,3	0,7	9,4
K-4	-1,8	0,5	0,2	-0,3	0,6	0,2	-0,4	1,4	0,0	0,0	0,2	0,6	8,8
2015 K-1	-1,7	0,0	-0,2	-0,9	0,1	-1,3	-1,2	0,6	-0,5	-0,5	-0,3	0,6	7,5
K-2	-0,6	0,7	0,4	0,4	0,8	-0,3	-0,6	0,3	-0,1	-0,8	0,0	1,3	7,9
K-3	-0,9	0,3	0,0	0,2	-0,1	-0,7	-0,5	-1,5	-0,3	-0,8	-0,3	1,4	7,4
K-4	-1,0	0,0	0,1	0,6	0,1	-0,4	-0,5	-1,0	-0,5	-0,9	-0,4	1,4	8,2
Стапка на невработеност													
2010	10,3	7,3	16,7	11,2	19,5	17,8	9,7	7,0	14,4	7,3	11,7	6,9	10,7
2011	11,3	6,7	12,3	11,0	16,2	15,4	9,7	7,2	13,6	8,2	13,7	6,4	8,8
2012	12,3	7,0	10,0	11,0	15,0	13,4	10,1	6,8	14,0	8,9	16,0	6,3	8,2
2013	13,0	7,0	8,6	10,2	11,9	11,8	10,3	7,1	14,2	10,1	17,3	6,4	8,8
2014	11,4	6,1	7,4	7,7	10,8	10,7	9,0	6,8	13,2	9,7	17,3	5,9	9,9
2015	9,4	5,1	:	6,8	9,9	9,1	7,5	6,8	11,5	9,1	16,6	5,3	:
2013 K-1	13,8	7,4	10,0	11,6	13,0	13,1	11,3	7,3	14,5	11,1	18,0	6,0	9,4
K-2	13,0	6,8	8,0	10,2	11,4	11,7	10,5	7,3	14,0	10,4	16,8	6,6	8,0
K-3	12,0	7,0	7,8	9,8	11,8	10,9	9,8	6,7	14,1	9,4	16,8	6,5	8,8
K-4	13,1	6,7	8,7	9,1	11,3	11,4	9,8	7,1	14,3	9,7	17,7	6,4	8,9
2014 K-1	13,0	6,8	8,5	8,3	11,9	12,4	10,6	7,2	14,1	10,8	18,7	6,0	10,0
K-2	11,4	6,0	7,0	8,1	10,7	11,2	9,1	6,7	13,2	9,3	16,6	5,8	8,9
K-3	10,8	5,9	7,5	7,4	10,6	9,1	8,2	6,5	12,9	9,3	15,7	5,9	10,1
K-4	10,6	5,7	6,3	7,1	10,2	10,1	8,1	6,7	12,6	9,6	18,4	5,7	10,7
2015 K-1	10,6	6,0	6,6	7,8	10,2	10,0	8,6	7,4	12,4	9,8	18,1	5,7	11,0
K-2	9,9	4,9	6,5	6,9	9,8	9,4	7,4	6,7	11,2	9,2	15,6	5,4	9,5
K-3	8,3	4,8	5,2	6,4	9,7	8,3	7,1	6,5	11,3	8,6	15,5	5,3	10,1
K-4	8,7	4,5	:	6,2	9,8	8,8	7,0	6,6	10,9	8,8	17,4	5,0	:

Извор: Eurostat и национални заводи за статистика

Табела 3. БДП по произведен метод (годишни реални стапки на раст, во %)

	Земјоделство	Индустрија	Градежништво	Трговија; Транспорт и складирање; Угостителство	Информации и комуникации	Финансиски дејности и дејности на осигурување	Дејности во врска со недвижен имот	Стручни, научни и технички дејности; Административни и помошни услужни дејности	Јавна управа и одбрана, задолжително социјално осигурување; Образование; Дејности на здравствена и социјална заштита	Уметност, забава и рекреација; Други услужни дејности и др.	Нето-даноци на производи	Бруто-домашен производ
2013	8,6	3,7	12,8	11,1	4,8	-1,4	-1,3	9,6	-7,5	12,7	-3,4	2,9
2014	2,2	20,1	1,8	1,8	14,6	11,3	2,8	9,9	2,1	12,4	-16,8	3,5
2015	-0,7	1,4	16,8	7,3	4,6	11,8	1,9	12,7	-2,0	-8,7	3,2	3,7
2013 K-1	15,2	2,1	12,6	15,0	4,7	-1,4	-8,3	0,5	-4,4	-8,3	1,0	3,2
K-2	6,5	2,1	9,5	13,0	3,9	-3,1	-2,3	9,8	-7,1	5,4	0,7	2,8
K-3	1,3	11,1	15,4	11,4	3,6	-3,0	2,4	12,5	-8,8	25,6	-4,6	4,9
K-4	14,5	-0,1	13,9	6,1	6,8	1,8	4,0	18,8	-9,6	38,8	-9,9	0,8
2014 K-1	7,7	24,2	5,8	9,2	12,0	9,1	1,9	2,9	-1,1	12,1	-10,8	3,9
K-2	5,7	13,6	-2,9	3,8	17,3	10,5	3,5	9,5	2,0	11,5	-17,5	1,5
K-3	0,4	28,3	-1,5	-0,2	16,7	15,5	3,5	12,8	4,0	13,3	-22,1	4,3
K-4	-1,9	14,7	5,6	-4,1	12,4	9,9	2,4	15,6	3,7	12,7	-16,5	4,6
2015 K-1	0,6	1,8	5,4	6,9	8,7	8,3	1,1	8,6	-0,4	4,8	3,3	3,8
K-2	1,0	0,8	2,8	6,0	3,2	12,2	2,8	12,1	-1,0	-3,1	-0,8	3,4
K-3	-4,7	1,1	29,4	7,8	3,3	11,7	1,9	15,9	-3,1	-13,6	9,0	3,6
K-4	1,2	1,9	33,7	8,5	3,6	14,9	1,9	14,3	-3,7	-22,1	1,8	3,9

Извор: Државен завод за статистика

Забелешка: Финални податоци за 2013 година, претходни податоци за 2014 година и проценети податоци за 2015 година. Пресметките се според методологијата Европски систем на сметки (ESA) 2010.

Табела 4. БДП по расходен метод (годишни реални стапки на раст, во %)

БДП	Финална потрошувачка			Бруто инвестиции	Извоз на стоки и услуги	Увоз на стоки и услуги
	Вкупно	Приватна	Јавна			
2013	2,9	1,6	1,9	0,5	6,1	2,2
2014	3,5	1,9	2,1	13,1	18,2	16,0
2015	3,7	3,5	3,2	0,1	4,6	2,4
2013 K-1	3,2	3,1	5,3	-4,9	-22,2	-1,8
K-2	2,8	2,7	3,7	-1,4	8,5	8,4
K-3	4,9	0,0	-0,9	4,0	8,0	7,8
K-4	0,8	0,6	-0,4	4,3	7,3	8,8
2014 K-1	3,9	3,2	0,3	15,3	37,6	26,8
K-2	1,5	3,5	2,8	6,4	11,3	17,7
K-3	4,3	-0,3	2,2	-10,4	9,8	12,2
K-4	4,6	1,2	3,1	-5,8	2,2	18,5
2015 K-1	3,8	0,5	2,1	-5,6	11,0	2,7
K-2	3,4	2,3	2,7	0,7	-14,9	6,8
K-3	3,6	6,3	4,3	15,4	-1,1	4,6
K-4	3,9	4,8	3,6	9,7	5,5	4,1

Извор: Државен завод за статистика

Забелешка: Финални податоци за 2013 година, претходни податоци за 2014 година и проценети податоци за 2015 година. Пресметките се според методологијата Европски систем на сметки (ESA) 2010.



Табела 5. Индустрија (производство, вработеност и продуктивност), годишни промени во %

	Индустриско производство				Вработеност				Продуктивност			
	Вкупно	Рударство и вадење камен	Преработувачка индустрија	Снабдување со ел. енергија, гас, пареа и климатизација	Вкупно	Рударство и вадење камен	Преработувачка индустрија	Снабдување со ел. енергија, гас, пареа и климатизација	Вкупно	Рударство и вадење камен	Преработувачка индустрија	Снабдување со ел. енергија, гас, пареа и климатизација
2006	5,9	11,1	6,4	0,8	-0,3	-0,6	-3,6	-4,3	6,3	11,8	10,4	5,3
2007	3,9	10,0	5,5	-9,5	-1,0	-6,4	-0,3	-2,2	4,9	17,5	5,8	-7,5
2008	5,1	9,4	5,9	-3,1	-1,1	-8,3	-0,2	-1,9	6,3	19,3	6,1	-1,2
2009	-8,7	-12,4	-10,4	8,7	-6,6	-9,6	-6,8	-2,1	-2,2	-3,1	-3,9	11,0
2010	-4,3	-3,4	-6,9	14,3	-4,4	-2,8	-5,0	-0,9	0,1	-0,6	-2,0	15,3
2011	3,3	7,4	5,5	-11,1	1,5	2,6	1,1	3,0	1,8	4,7	4,4	-13,7
2012	-6,6	-4,4	-6,3	-9,6	-2,4	1,8	-3,2	1,3	-4,3	-6,1	-3,2	-10,8
2013	3,2	3,4	2,8	5,3	1,1	6,9	0,6	1,4	2,1	-3,3	2,2	3,8
2014	4,8	-1,9	9,0	-14,2	7,9	-2,0	9,5	-0,9	-2,9	0,1	-0,5	-13,4
2015	4,9	-1,4	6,0	3,2	1,8	-3,6	2,4	-1,0	3,0	2,3	3,5	4,2
2015 I	1,1	-9,1	2,9	16,8	3,5	-3,7	4,4	-0,7	-2,3	-5,6	-1,4	17,6
II	3,1	-13,4	4,7	22,2	2,5	-4,1	3,4	-3,0	0,6	-9,7	1,3	26,0
III	0,6	-7,4	1,0	15,1	0,9	-4,3	1,6	-3,1	-0,3	-3,2	-0,6	18,8
IV	-0,9	-5,3	-1,1	10,1	1,6	-4,5	2,4	-3,0	-2,5	-0,8	-3,4	13,5
V	-5,0	-5,8	-4,3	-13,1	1,9	-7,0	2,8	-0,3	-6,8	1,3	-6,9	-12,8
VI	6,4	9,2	4,3	13,8	1,7	-6,4	2,5	0,2	4,6	16,7	1,8	13,6
VII	-2,7	7,8	-3,6	-13,2	1,3	-2,8	1,6	0,2	-3,9	10,9	-5,1	-13,4
VIII	12,7	18,2	8,4	45,0	1,3	-2,7	1,7	0,4	11,3	21,5	6,6	44,4
IX	8,6	-3,7	11,2	-14,8	1,2	-2,8	1,6	0,4	7,3	-0,9	9,4	-15,1
X	13,1	-6,8	18,2	-14,4	2,0	-2,0	2,4	0,8	10,9	-4,9	15,4	-15,1
XI	11,5	-1,0	17,5	-21,3	2,1	-2,1	2,6	-1,3	9,2	1,1	14,5	-20,3
XII	10,5	4,9	11,7	12,1	1,7	-0,8	2,0	0,0	8,7	5,7	9,5	12,1
2016 I	8,0	-2,7	6,4	13,1	1,7	0,0	1,7	3,4	6,2	-2,7	4,6	9,4

Извор: Државен завод за статистика и пресметки на МФ

Табела 6. Цени, годишни стапки на раст (во %)

	Индекс на потрошувачки цени													Индекс на цени на мало	Индекс на цени на производител на индустриски производи
	Вкупно	Храна и безалкохолни пијалаци	Алкохолни пијалаци, тутун и наркотици	Облека и обувки	Домување, вода, електрика, гас и други горива	Мебел, покуќнина и одржување на покуќнина	Здравје	Транспорт	Комуникации	Рекреација и култура	Образование	Ресторани и хотели	Останати стоки и услуги		
2005	0,5	-1,2	7,5	2,2	0,8	-3,0	-3,0	7,5	0,0	0,2	1,0	1,5	-0,5	2,1	3,2
2006	2,9	1,9	23,8	0,8	4,7	-0,8	2,8	1,0	-6,0	3,3	1,1	2,8	7,4	3,9	7,3
2007	6,1	12,3	3,1	5,6	5,0	1,5	-2,0	6,0	-13,8	-1,1	0,2	9,5	2,7	2,6	2,6
2008	4,1	6,2	4,7	-0,5	12,8	3,6	-2,6	-4,9	-2,2	-1,0	2,2	6,6	0,1	6,7	10,3
2009	-0,8	-1,4	3,3	-0,1	5,2	0,6	3,0	-10,0	-3,5	-4,2	1,5	2,2	-0,1	-1,4	-6,5
2010	1,6	0,3	0,6	0,8	7,0	0,3	0,9	6,8	-1,9	0,6	-3,0	-0,2	0,7	2,6	8,3
2011	3,9	6,2	1,0	1,4	5,0	0,9	3,8	5,3	-1,7	-0,9	-5,7	1,9	2,4	4,0	11,1
2012	3,3	2,3	0,2	5,4	9,2	0,6	3,0	6,3	-4,2	-1,4	3,6	3,1	3,4	3,3	4,6
2013	2,8	3,4	4,0	7,0	1,0	1,9	8,4	-0,7	-1,0	-2,1	6,6	4,1	2,7	1,3	0,4
2014	-0,3	-1,1	4,0	0,8	-0,5	-1,5	9,2	-1,1	-0,7	-3,5	0,2	-1,2	1,6	-0,8	-1,5
2015	-0,3	0,1	5,4	0,4	1,0	2,0	1,5	-9,0	-4,8	0,8	0,1	1,2	0,0	-1,4	-4,1
2014 K-1	0,6	0,6	5,4	0,4	-2,2	-0,4	12,1	-1,2	2,3	-0,8	0,2	-0,8	1,9	0,2	-1,6
K-2	-0,9	-2,5	2,7	1,4	-1,6	-1,5	10,0	0,4	-1,1	-3,6	0,2	-1,7	1,8	-1,2	-0,9
K-3	-0,5	-2,2	3,6	1,2	1,1	-2,4	10,5	1,0	-3,2	-5,3	0,2	-1,2	1,5	-0,8	-0,3
K-4	-0,5	-0,1	4,1	0,2	1,5	-2,3	2,1	-7,2	-2,5	-5,5	0,0	-0,2	0,8	-2,3	-3,8
2015 K-1	-0,9	-0,1	5,6	0,2	1,6	-0,6	-0,3	-11,0	-6,3	-2,3	0,0	0,2	-0,7	-2,7	-4,5
K-2	0,3	0,9	5,7	0,5	1,6	3,2	1,7	-7,5	-4,9	0,2	0,0	1,0	0,1	-0,7	-4,1
K-3	-0,2	0,2	5,2	0,4	0,4	3,1	2,0	-9,5	-4,0	2,3	0,0	2,0	0,1	-1,1	-4,6
K-4	-0,4	-0,6	5,2	0,5	0,4	2,3	2,7	-7,9	-4,1	3,1	0,3	1,5	0,4	-0,8	-3,1
2015 I	-1,5	-0,5	5,6	1,1	1,5	-1,3	-2,8	-11,9	-10,3	-3,3	0,0	-0,7	-0,9	-4,6	-6,1
II	-1,0	-0,3	5,5	-0,3	1,6	-0,8	-0,9	-12,4	-3,6	-1,5	0,0	0,6	-0,4	-2,8	-3,3
III	-0,3	0,4	5,6	-0,3	1,7	0,3	2,9	-8,7	-5,2	-2,0	0,0	0,8	-0,7	-0,8	-4,2
IV	0,1	0,7	5,7	0,3	1,7	1,6	3,7	-8,0	-5,5	-2,1	0,0	1,1	0,2	-0,9	-3,9
V	0,3	0,6	5,8	0,7	1,7	3,9	1,2	-6,9	-5,7	0,8	0,0	0,8	0,3	-0,6	-4,2
VI	0,5	1,3	5,6	0,4	1,5	4,0	0,2	-7,5	-3,6	2,0	0,0	1,2	-0,1	-0,6	-4,2
VII	-0,4	0,0	5,3	0,2	-0,7	3,0	1,3	-8,7	-3,4	2,7	0,0	2,3	-0,2	-1,4	-4,8
VIII	0,1	0,3	5,2	0,4	1,0	3,6	2,5	-8,7	-4,1	2,2	0,0	2,5	0,3	-0,8	-4,7
IX	-0,2	0,4	5,2	0,6	0,9	2,6	2,3	-11,2	-4,4	1,9	0,0	1,2	0,2	-1,2	-4,4
X	-0,5	-0,1	5,3	0,1	0,8	2,0	3,3	-10,6	-4,4	2,1	0,1	1,1	0,0	-1,3	-4,4
XI	-0,3	-0,4	5,1	0,7	0,2	2,4	3,2	-7,9	-4,2	3,6	0,4	0,9	0,5	-0,8	-4,2
XII	-0,3	-1,3	5,1	0,8	0,3	2,4	1,5	-5,2	-3,6	3,7	0,4	2,4	0,8	-0,4	-0,8
2016 I	0,1	-0,7	3,7	0,0	-1,1	3,9	4,0	-1,4	-2,7	3,3	0,4	1,7	1,6	0,2	-0,4

Извор: Државен завод за статистика

Табела 7. Берзански цени на најважните извозни и увозни производи (во долари)

	Сурова нафта - брент (\$/bbl)	Јагнешко месо (\$/kg)	Бакар (\$/mt)	Олово (\$/mt)	Никел (\$/mt)	Цинк (\$/mt)
2002	25,0	3,3	1.559,5	452,7	6.771,8	778,8
2003	28,9	3,9	1.779,1	515,0	9.629,5	827,7
2004	38,3	4,6	2.865,9	886,5	13.823,2	1.047,8
2005	54,4	4,4	3.678,9	976,4	14.744,0	1.381,3
2006	65,4	4,0	6.722,1	1.289,7	24.254,4	3.275,3
2007	72,7	4,1	7.118,2	2.580,0	37.229,8	3.242,4
2008	97,6	4,6	6.955,9	2.090,7	21.110,6	1.874,7
2009	61,9	4,3	5.149,7	1.719,3	14.654,6	1.655,1
2010	79,6	5,3	7.534,8	2.148,4	21.808,9	2.160,7
2011	110,9	6,6	8.828,2	2.400,8	22.910,4	2.193,9
2012	112,0	6,1	7.962,3	2.064,6	17.547,5	1.950,4
2013	108,9	5,7	7.332,0	2.140,0	15.032,0	1.910,0
2014	98,9	6,4	6.863,4	2.095,4	16.893,4	2.161,0
2015	52,4	5,2	5.510,5	1.931,7	11.862,6	1.931,7
2015 I	48,1	5,7	5.830,5	1.843,1	14.849,2	2.113,1
II	57,9	5,7	5.729,3	1.795,7	14.573,8	2.097,8
III	55,8	5,4	5.939,7	1.792,5	13.755,5	2.028,7
IV	59,4	5,4	6.042,1	2.005,4	12.830,9	2.212,7
V	64,6	5,5	6.294,8	1.991,8	13.511,3	2.281,8
VI	62,3	5,3	5.833,0	1.829,5	12.825,2	2.082,1
VII	55,9	5,2	5.456,8	1.763,0	11.413,1	2.000,7
VIII	47,0	5,1	5.127,3	1.703,6	10.386,0	1.807,6
IX	47,2	5,0	5.217,3	1.684,3	9.937,6	1.720,2
X	48,1	4,9	5.216,1	1.720,1	10.316,8	1.724,3
XI	44,4	4,8	4.799,9	1.618,4	9.244,3	1.583,3
XII	37,7	4,7	4.638,8	1.706,6	8.707,8	1.527,8
2016 I	30,8	4,5	4.471,8	1.646,2	8.507,3	1.520,4

Извор: Светска банка

Табела 8.1 Платен биланс на Република Македонија, тековна и капитална сметка (во милиони евра)

	2008	2009	2010	2011	2012	2013	2014	I 2015	II 2015	III 2015	IV 2015	V 2015	VI 2015	VII 2015	VIII 2015	IX 2015	X 2015	XI 2015	XII 2015
I Тековна сметка	-144,0	-189,2	-240,0	-134,1	-68,7	-127,3	37,6	2,9	-86,9	-57,1	-28,5	3,4	26,7	39,1	65,1	-36,7	-22,2	-70,7	-144,0
Стоки	-1532,0	-1904,9	-2007,9	-1863,3	-1855,4	-1825,5	-101,5	-122,2	-202,7	-186,6	-117,4	-136,2	-172,9	-139,6	-106,1	-168,6	-165,6	-	-
Извоз	1981,3	2396,5	2307,2	2375,0	2779,5	3041,9	203,0	217,6	245,7	225,2	271,3	287,2	252,6	235,9	282,0	286,9	276,0	258,4	1981,3
Увоз	3513,3	4301,3	4315,1	4238,3	4634,9	4867,4	304,5	339,8	448,4	411,8	388,6	423,5	425,5	375,5	388,1	455,5	441,6	464,4	3513,
Услуги	132,0	359,2	309,4	374,9	358,0	342,4	48,6	33,7	26,1	12,1	14,5	25,9	49,4	46,3	44,2	18,2	31,4	-8,0	132,0
Извоз	747,5	1044,9	1066,8	1154,7	1277,5	1369,0	122,5	97,8	101,5	102,1	96,1	112,7	129,7	133,5	126,1	114,2	112,5	120,2	747,5
Увоз	615,5	685,7	757,4	779,8	919,5	1026,5	74,0	64,2	75,5	90,0	81,6	86,8	80,3	87,2	81,8	95,9	81,1	128,1	615,5
Примарен доход	-99,7	-131,0	-163,8	-193,1	-160,6	-221,6	-20,5	-16,8	-16,4	-18,1	-20,2	-18,4	-18,0	-18,5	-16,6	-17,9	-17,5	-22,8	-99,7
Прилив	146,7	161,4	146,7	170,9	158,0	120,4	10,2	9,7	10,9	10,4	9,0	10,6	10,2	8,9	10,2	9,9	9,1	11,3	146,7
Одлив	246,4	292,5	310,5	363,9	318,6	342,0	30,6	26,4	27,2	28,6	29,2	29,0	28,2	27,4	26,8	27,8	26,7	34,0	246,4
Секундарен доход	1355,8	1487,5	1622,3	1547,3	1589,2	1577,4	111,0	108,1	106,1	135,6	94,6	132,2	168,3	150,9	143,6	131,5	129,6	166,0	1355,
Прилив	1419,1	1550,1	1694,2	1624,3	1675,4	1667,3	116,6	113,0	114,5	143,4	106,0	138,9	176,3	157,9	150,8	138,7	136,4	174,9	1419,1
Одлив	63,3	62,6	71,9	77,0	86,2	90,0	5,6	4,8	8,4	7,8	11,4	6,7	8,0	7,0	7,2	7,2	6,8	8,9	63,3
II Капитална сметка	3,3	-2,5	9,3	14,7	3,3	5,6	1,6	0,0	0,2	0,3	0,1	0,5	1,8	0,1	0,0	0,0	0,0	1,0	3,3
Нето-кредитирање (+) / нето-задолжување (-)²	-140,6	-191,7	-230,7	-119,5	-65,4	-121,7	39,2	2,9	-86,7	-56,8	-28,3	4,0	28,5	39,2	65,1	-36,7	-22,2	-69,7	-140,6

Извор: Народна банка на Република Македонија

² Претставува збирна ставка од тековната и капиталната сметка

Табела 8.2 Платен биланс на Република Македонија, финансиска сметка (во милиони евра)

	2008	2009	2010	2011	2012	2013	2014	I 2015	II 2015	III 2015	IV 2015	V 2015	VI 2015	VII 2015	VIII 2015	IX 2015	X 2015	XI 2015	XII 2015
III Финансиска сметка	-139,5	-179,4	-212,1	-106,6	-32,5	-94,2	51,4	6,8	-78,9	-57,6	-31,1	6,4	39,5	35,0	70,3	-35,7	-25,1	-75,1	-139,5
Директни инвестиции	-156,9	-344,6	-131,1	-229,4	-197,4	-170,7	-35,4	-12,0	-20,6	-36,5	8,3	-18,3	-16,4	-7,6	18,6	-56,2	23,7	-18,1	-156,9
Нето-стекнување средства	72,0	25,7	133,8	72,7	-160,4	1,4	-6,9	2,2	-27,8	-0,9	29,2	3,1	4,0	-3,1	13,1	-12,9	60,4	-58,9	72,0
Нето-создавање обврски	228,9	370,3	264,9	302,1	37,0	172,1	28,6	14,1	-7,2	35,6	20,9	21,4	20,4	4,5	-5,5	43,3	36,7	-40,8	228,9
Портфолио инвестиции	57,9	76,4	-77,3	159,3	-482,5	-67,3	-2,9	-1,7	-7,0	-0,2	1,2	7,9	16,5	8,2	5,0	2,5	-0,7	-96,1	57,9
Нето-стекнување средства	21,9	23,9	7,3	33,0	33,2	38,8	-0,9	0,3	-5,5	1,3	3,4	6,6	-1,8	9,8	6,7	4,0	1,1	13,8	21,9
Нето-создавање обврски	-35,9	-52,5	84,6	-126,3	515,7	106,1	1,9	2,0	1,5	1,5	2,3	-1,4	-18,3	1,5	1,7	1,5	1,9	110,0	-35,9
Останати инвестиции	-102,2	-242,6	-146,1	7,5	238,5	327,2	111,2	168,5	-54,3	-15,8	-25,2	58,5	87,7	25,9	38,9	41,0	-41,2	-68,0	-102,2
Валуту и депозити	160,8	220,2	103,5	244,9	342,2	289,0	37,1	17,9	10,3	40,2	-24,6	55,8	45,2	44,4	-1,6	70,2	-1,8	-4,2	160,8
Нето-стекнување средства	158,0	158,4	169,7	215,1	330,5	279,2	17,0	16,2	13,7	40,8	-22,1	66,4	38,1	40,7	-9,6	73,5	-9,5	14,0	158,0
Нето-создавање обврски	-2,8	-61,9	66,2	-29,8	-11,7	-9,8	-20,2	-1,7	3,4	0,6	2,5	10,6	-7,1	-3,8	-8,0	3,4	-7,8	18,2	-2,8
Заеми	-197,2	-503,1	-90,9	-325,4	-66,8	56,9	28,0	141,4	-35,1	7,9	-11,4	-2,3	-2,7	-6,9	-32,5	1,6	12,4	-43,6	-197,2
Нето-стекнување средства	-5,5	232,5	-75,6	-147,4	-0,1	-35,4	255,3	98,7	-103,1	48,2	-3,5	24,0	-49,3	45,8	-56,4	45,4	-26,9	-313,7	-5,5
Нето-создавање обврски	191,7	735,6	15,4	178,0	66,7	-92,3	227,3	-42,7	-68,0	40,2	7,9	26,3	-46,6	52,6	-23,8	43,9	-39,3	-270,0	191,7
Трговски кредити и аванси	-65,6	40,3	-158,3	88,2	-36,9	-18,7	45,9	9,1	-29,4	-63,9	10,8	5,0	45,3	-11,7	73,0	-30,7	-51,8	-20,2	-65,6
Нето-стекнување средства	-0,7	0,0	0,0	0,0	0,0	0,0	0,0	0,0	0,0	0,0	0,0	0,0	0,0	0,0	0,0	0,0	0,0	0,0	-0,7
Нето-создавање обврски	64,9	-40,3	158,3	-88,2	36,9	18,7	-45,9	-9,1	29,4	63,9	-10,8	-5,0	-45,3	11,7	-73,0	30,7	51,8	20,2	64,9
Девизни резерви	61,7	331,3	142,3	-44,0	408,9	-183,4	-21,6	-148,0	3,0	-5,1	-15,4	-41,7	-48,4	8,5	7,9	-22,9	-6,8	107,2	61,7
IV. Нето-грешки и пропусти	1,1	12,3	18,6	12,9	32,9	27,5	12,2	3,9	7,9	-0,8	-2,8	2,4	11,0	-4,2	5,2	1,1	-2,9	-5,4	1,1

Извор: Народна банка на Република Македонија

Табела 9.1. Извоз - избрани производи по СМТК (во милиони евра)

	Железо и челик	Облека	Нафта и производи од нафта	Тутун и преработка на тутун	Овошје и зеленчук	Пијалаци	Изработка од неметални минерали	Електрични машини и делови	Обувки	Изработка од метал	Текстилни предива	Медицински и фармацевтски производи	Друмски возила	Метална руда и метални отпадоци
2006	530,2	410,7	161,5	89,9	87,4	64,1	55,7	47,4	45,2	36,4	36,3	35,1	21,3	61,3
2007	926,5	478,1	114,9	77,7	104,4	75,0	70,6	50,0	62,3	45,6	36,9	40,2	24,3	92,4
2008	870,6	485,5	204,8	83,8	112,8	65,0	78,4	61,1	62,0	70,6	38,2	51,6	23,9	151,4
2009	381,5	420,0	136,3	79,2	101,6	62,1	65,1	54,6	58,6	53,1	32,8	51,7	16,3	91,8
2010	589,7	426,0	164,9	93,5	137,3	60,0	54,8	71,1	57,1	42,5	42,7	57,8	22,4	153,5
2011	725,9	473,5	239,0	111,2	141,1	58,5	49,2	114,3	59,3	46,4	43,2	59,8	22,8	157,9
2012	649,7	468,6	160,5	114,5	136,9	70,9	43,0	105,2	53,8	46,0	46,7	65,1	28,6	163,7
2013	606,0	472,0	71,5	137,3	146,0	66,0	37,5	149,8	58,9	43,8	58,5	60,7	35,3	164,1
2014	544,8	504,0	55,2	109,5	158,0	58,5	37,0	324,9	55,4	53,0	59,2	61,7	90,1	154,8
2015	518,0	477,1	34,3	96,6	164,2	48,3	43,3	392,8	53,4	63,1	60,5	63,8	109,5	149,0
2014 K-1	131,7	132,7	9,6	14,0	23,6	15,5	7,5	65,5	9,7	8,8	14,2	13,4	19,8	37,3
K-2	143,2	122,9	14,1	39,9	41,5	10,6	9,6	70,1	15,0	10,2	16,0	16,1	24,9	38,0
K-3	142,3	128,6	17,5	34,5	52,0	12,6	10,6	93,5	18,9	18,4	13,4	14,3	19,6	38,5
K-4	127,6	119,8	13,9	21,2	40,9	19,8	9,3	95,9	11,9	15,7	15,5	18,0	25,8	41,0
2015 K-1	139,2	128,9	6,0	24,1	20,6	12,2	7,2	77,8	12,5	11,4	15,5	15,1	25,6	40,8
K-2	147,0	113,7	8,7	13,5	37,1	10,9	12,3	103,0	14,6	12,7	15,0	16,5	26,8	44,4
K-3	128,2	115,6	10,0	33,7	50,3	10,8	12,7	99,4	15,5	17,9	12,9	14,7	22,1	33,5
K-4	103,6	118,8	9,5	25,2	56,3	14,4	11,1	112,6	10,8	21,1	17,1	17,5	35,0	30,3
2015 I	44,9	41,2	1,9	4,6	6,0	4,9	1,8	24,2	4,3	3,2	5,6	5,2	8,9	13,8
II	44,5	43,1	1,8	7,7	6,2	4,1	2,2	23,3	4,0	3,6	4,9	4,5	8,3	12,8
III	49,8	44,5	2,3	11,8	8,4	3,2	3,2	30,3	4,3	4,6	5,0	5,4	8,4	14,1
IV	43,9	32,6	2,3	3,4	12,7	3,4	3,7	31,2	3,4	3,7	4,9	6,0	9,3	12,9
V	50,8	40,7	3,1	3,0	12,3	3,7	4,4	33,3	4,6	3,9	4,6	5,1	8,7	13,6
VI	52,3	40,4	3,2	7,1	12,1	3,7	4,2	38,5	6,6	5,0	5,5	5,4	8,7	17,9
VII	44,9	44,8	4,3	14,1	12,1	3,9	4,2	31,8	6,5	5,1	4,3	5,0	6,4	12,1
VIII	38,8	34,2	3,0	5,4	13,7	3,9	2,9	29,3	4,9	5,2	4,2	4,0	7,3	10,6
IX	44,5	36,7	2,7	14,2	24,5	3,0	5,6	38,2	4,1	7,6	4,4	5,7	8,4	10,8
X	41,0	38,6	3,8	11,8	24,2	4,2	4,2	41,5	3,5	7,3	5,5	5,9	14,5	9,8
XI	36,9	39,6	3,2	5,6	17,9	4,9	4,2	42,4	3,9	8,4	6,1	4,7	10,4	10,0
XII	25,8	40,6	2,5	7,9	14,1	5,4	2,7	28,7	3,5	5,4	5,6	6,9	10,1	10,5
2016 I	25,9	36,5	1,6	5,7	9,5	4,5	1,9	26,9	3,5	4,2	5,3	3,2	13,2	9,7

Извор: Државен завод за статистика

Табела 9.2. Увоз – избрани производи по СМТК (во милиони евра)

	Нафта и производи од нафта	Железо и челик	Текстилни прежива	Друмски возила	Електрични машини и делови	Индустриски машини и делови	Месо и преработки од месо	Машини специјализирани за индустрија	Хартија и изработки од хартија	Изработки од неметални минерали	Облека	Овошје и зеленчук	Жита и преработки од жита	Млечни производи и јајца
2006	497,6	290,8	274,5	162,0	82,5	75,9	71,3	69,1	66,2	60,1	47,3	35,1	33,6	23,4
2007	455,6	398,1	321,5	234,3	117,8	100,6	87,8	96,6	76,9	68,5	56,8	46,2	70,0	26,6
2008	627,9	505,2	325,2	302,0	134,4	139,7	95,0	100,9	89,4	82,1	60,8	52,6	79,7	29,1
2009	445,0	215,9	282,1	213,2	132,1	123,2	101,0	87,6	82,0	80,7	53,6	50,4	58,7	29,9
2010	563,5	267,9	309,1	280,5	142,9	97,4	94,8	82,5	85,6	96,3	49,0	50,7	59,7	33,2
2011	759,0	314,0	346,8	250,6	181,8	137,8	111,3	77,8	95,4	118,6	48,0	56,9	75,2	40,3
2012	754,8	288,2	344,2	211,9	159,0	130,6	125,0	84,0	94,2	127,3	49,8	60,5	90,5	43,8
2013	561,7	274,6	363,6	190,7	197,3	149,9	128,0	89,4	96,5	142,1	54,8	63,1	73,5	44,3
2014	531,0	273,5	396,4	223,9	294,3	159,1	118,6	103,8	98,2	186,6	59,7	71,3	76,3	43,4
2015	411,5	292,5	386,8	246,6	354,6	183,8	122,3	125,3	101,6	254,5	65,5	78,3	84,0	45,8
2014 K-1	122,1	61,9	84,9	48,3	58,2	32,8	26,7	18,4	21,2	37,4	13,4	19,8	19,7	10,1
K-2	138,0	57,0	111,3	54,9	73,2	44,6	28,4	25,9	26,9	50,9	14,0	16,7	18,0	11,4
K-3	152,9	78,4	87,0	60,5	77,2	37,3	31,3	26,9	24,4	47,6	16,6	12,8	18,3	11,7
K-4	118,1	76,3	113,1	60,2	85,7	44,4	32,2	32,6	25,7	50,8	15,7	22,0	20,4	10,2
2015 K-1	89,3	73,6	59,8	49,5	68,4	35,6	24,7	24,7	22,0	39,4	14,5	21,1	16,7	9,6
K-2	113,2	70,7	115,0	63,1	87,1	46,6	30,7	41,6	26,0	66,5	14,0	20,5	19,2	13,9
K-3	114,0	69,6	90,5	65,7	88,3	44,7	34,4	28,7	25,7	72,3	17,1	14,0	21,2	11,8
K-4	95,0	78,6	121,5	68,3	110,8	57,0	32,6	30,3	27,8	76,4	19,8	22,7	26,9	10,5
2015 I	24,5	19,2	23,8	10,9	19,1	9,8	9,0	5,3	5,5	10,6	3,7	6,3	4,6	3,4
II	32,9	21,5	27,5	15,4	23,7	12,5	7,6	7,0	8,0	12,6	4,8	6,8	6,2	3,1
III	31,9	32,8	8,5	23,2	25,6	13,4	8,0	12,4	8,5	16,1	6,1	8,0	5,9	3,1
IV	38,0	24,2	34,0	22,3	28,4	15,5	11,0	14,0	8,2	19,4	5,4	7,5	7,8	5,7
V	40,2	23,2	36,6	17,9	26,6	14,4	9,3	11,7	7,9	23,2	4,2	6,7	5,3	3,9
VI	35,1	23,3	44,3	22,9	32,2	16,7	10,4	15,9	9,9	23,9	4,4	6,2	6,1	4,3
VII	41,4	27,8	33,5	22,9	30,4	18,3	12,3	12,9	8,8	23,8	4,8	4,5	8,1	5,6
VIII	36,2	19,6	23,2	16,6	25,4	12,7	11,7	8,3	8,1	25,0	5,1	4,2	6,5	3,3
IX	36,4	22,2	33,9	26,3	32,5	13,7	10,4	7,6	8,8	23,5	7,2	5,3	6,6	2,9
X	35,1	26,4	39,2	22,4	36,4	15,2	11,4	10,1	8,9	25,5	6,7	5,8	9,5	4,4
XI	31,3	30,7	43,9	21,0	37,1	21,2	10,6	9,2	9,5	25,6	6,6	7,4	8,3	2,9
XII	28,6	21,6	38,4	24,8	37,2	20,5	10,6	11,0	9,4	25,3	6,6	9,5	9,1	3,2
2016 I	18,5	17,3	25,8	15,3	26,5	7,5	9,2	6,0	5,5	16,7	3,8	6,7	5,0	3,7

Извор: Државен завод за статистика

Табела 10. Странски директни инвестиции во Република Македонија од избрани земји (во милиони евра)

Земји	Македонија	Австрија	Франција	Германија	Грција	Унгарија	Италија	Холандија	Србија	Словенија	Швајцарија	Турција	Велика Британија
2003	100,4	7,5	4,6	5,2	8,8	3,8	0,4	8,6	5,9	18,7	10,0	1,5	7,1
2004	260,7	16,7	4,5	8,0	40,3	4,5	13,3	34,7	0,4	5,9	27,4	4,0	5,4
2005	77,2	-6,7	-3,2	-0,4	17,6	-3,8	10,6	12,2	5,2	8,8	17,4	0,3	0,1
2006	344,8	130,9	0,0	0,6	40,7	0,8	4,9	14,7	15,2	10,5	21,3	3,9	12,1
2007	506,0	10,8	28,5	9,3	44,6	73,0	6,8	26,5	54,1	60,0	30,9	2,0	40,5
2008	399,9	95,7	-2,0	4,0	6,7	-8,7	4,8	2,3	3,4	79,2	24,8	-1,5	38,0
2009	145,0	30,1	-1,4	2,9	-57,2	-23,6	3,0	65,1	-1,3	134,1	4,6	4,4	-45,8
2010	160,5	-10,6	84,5	11,9	15,2	-39,0	1,6	0,5	1,3	19,7	-41,2	15,5	31,6
2011	344,4	48,1	2,6	10,7	14,8	-0,3	9,6	136,6	-5,1	19,1	-5,8	77,1	-59,3
2012	111,2	47,7	0,9	12,1	2,1	-0,1	2,1	8,1	-0,6	8,8	-15,0	23,5	0,5
2013	252,2	56,3	2,5	32,0	-1,1	-22,0	5,7	37,1	-0,4	38,0	-8,5	22,8	45,1
2014	262,3	22,6	-109,6	34,7	3,6	43,9	12,1	9,8	-0,9	15,7	126,7	32,4	44,3
2015	157,0	-7,5	-164,1	32,5	0,0	-31,2	12,7	12,3	0,4	0,0	19,6	17,1	-45,4
2013 K-1	83,3	8,6	-1,1	4,5	2,0	5,8	0,5	18,6	-0,3	7,5	10,3	2,7	4,9
K-2	32,9	22,6	0,1	4,9	-4,1	-38,7	2,3	15,5	-0,8	3,4	-12,6	8,2	32,4
K-3	78,0	13,7	2,9	11,7	-2,1	5,3	1,7	-1,3	2,5	10,4	5,0	6,9	5,8
K-4	58,1	11,4	0,7	10,8	3,1	5,5	1,3	4,3	-1,9	16,7	-11,1	5,0	2,1
2014 K-1	108,6	1,7	-106,1	7,4	1,2	-0,4	1,7	1,2	-0,9	-1,6	115,0	1,6	5,2
K-2	37,9	-7,2	0,3	6,6	0,6	10,2	4,3	5,5	-0,5	9,3	3,5	22,6	6,7
K-3	52,2	4,9	0,0	12,3	1,5	-0,5	2,7	0,9	0,6	4,8	6,1	6,1	28,5
K-4	63,6	23,2	-3,8	8,4	0,3	34,6	3,4	2,2	-0,1	3,2	2,1	2,1	3,9
2015 K-1	64,0	-14,9	0,0	9,8	0,1	0,0	2,2	2,2	0,0	5,5	11,0	1,3	5,4
K-2	45,6	-2,7	0,2	7,7	-0,3	-20,9	2,5	1,0	0,7	0,8	8,5	4,2	4,1
K-3	8,6	2,8	0,0	6,7	0,4	-0,1	4,4	1,6	0,0	0,9	0,8	9,0	3,0
K-4	38,9	7,2	-164,3	8,2	-0,2	-10,2	3,6	7,5	-0,3	-7,2	-0,8	2,6	-57,9

Извор: Народна банка на Република Македонија

Табела 11. Бруто-надворешен долг – состојба (во милиони евра)

	К-1 2012	К-2 2012	К-3 2012	К-4 2012	К-1 2013	К-2 2013	К-3 2013	К-4 2013	К-1 2014	К-2 2014	К-3 2014	К-4 2014	К-1 2015	К-2 2015	К-3 2015	К-4 2015
Држава	1.452,62	1.486,25	1.600,32	1.589,81	1.692,42	1.683,28	1.631,13	1.608,89	1.625,89	1.604,69	2.147,24	2.125,63	2.020,72	1.976,57	1.981,39	2.092,25
Краткорочни обврски	0,00	0,00	0,00	0,00	0,00	0,00	0,00	0,00	9,89	6,97	8,94	2,01	2,00	0,00	0,00	0,00
Долгорочни обврски	1.452,62	1.486,25	1.600,32	1.589,81	1.692,42	1.683,28	1.631,13	1.608,89	1.616,00	1.597,72	2.138,30	2.123,62	2.018,72	1.976,57	1.981,39	2.092,25
Централна банка	372,37	319,64	344,57	234,24	380,63	427,03	357,71	73,20	378,01	378,61	381,50	78,19	336,71	411,85	361,40	83,23
Краткорочни обврски	296,28	240,41	266,40	157,57	303,72	351,66	283,34	0,00	304,28	304,12	304,90	0,00	253,24	328,95	279,18	0,00
Долгорочни обврски	76,10	79,23	78,17	76,67	76,91	75,37	74,37	73,20	73,73	74,49	76,60	78,19	83,47	82,90	82,22	83,23
Депозитни институции, освен централната банка	568,82	573,66	565,29	618,82	626,23	666,15	635,59	609,34	606,05	607,86	582,77	614,44	601,90	608,45	582,03	585,94
Краткорочни обврски	108,06	132,62	132,62	176,91	173,57	198,90	136,43	119,03	106,15	136,17	108,78	105,00	84,11	100,10	95,79	125,32
Долгорочни обврски	460,76	441,04	432,67	441,91	452,66	467,25	499,15	490,31	499,91	471,69	473,99	509,45	517,79	508,35	486,24	460,61
Останати сектори	1.699,00	1.685,87	1.652,12	1.730,87	1.733,31	1.752,42	1.767,59	1.758,92	1.792,58	1.905,34	1.928,33	1.879,83	1.952,77	1.989,34	1.970,50	2.032,73
Краткорочни обврски	839,00	830,69	819,83	864,15	840,11	878,35	819,85	797,17	808,95	821,64	833,39	791,95	830,67	866,26	820,73	869,02
Долгорочни обврски	859,99	855,17	832,29	866,71	893,20	874,08	947,74	961,75	983,63	1.083,69	1.094,94	1.087,89	1.122,10	1.123,08	1.149,77	1.163,71
Директни инвестиции: Обврски меѓу поврзани	852,86	876,13	918,29	997,94	1.061,29	1.076,45	1.124,77	1.169,39	1.227,90	1.250,30	1.298,15	1.294,18	1.339,44	1.373,57	1.344,79	1.559,58
Бруто надворешен долг	4.945,67	4.941,55	5.080,60	5.171,67	5.493,89	5.605,33	5.516,79	5.219,75	5.630,43	5.746,80	6.338,00	5.992,28	6.251,54	6.359,78	6.240,10	6.353,73

Извор: НБРМ

Напомена: Во јуни 2014 година е извршена ревизија на временската серија согласно со Прирачникот за платен биланс и меѓународна инвестициска позиција (БПМ6), VI издание, ММФ и Прирачникот за надворешен долг, ММФ, 2013 година.

Табела 12.1 Монетарни движења (во милиони денари)

Во милиони денари	Кредити			Депозити			Монетарни агрегати			
	Вкупно	Денари	Странска валута	Вкупно	Денари	Странска валута	Примарни пари	M1	M2	M4
2007	128.071	97.352	30.719	155.869	87.613	68.256	37.860	47.256	166.953	175.783
2008	172.150	133.679	38.471	175.130	91.298	83.832	40.890	54.119	178.885	195.525
2009 ²⁾	178.196	139.197	38.998	187.587	87.073	100.513	45.952	52.223	185.984	207.262
2010 ²⁾	190.816	142.457	48.359	213.202	104.409	108.793	49.003	57.362	201.579	232.569
2011 ²⁾	207.102	149.789	57.312	232.836	119.357	113.479	53.644	61.301	216.700	255.038
2012 ²⁾	218.362	163.995	54.366	244.250	133.135	111.115	55.936	65.940	217.709	266.284
2013 ¹⁾	232.420	178.159	54.261	259.101	147.364	111.738	53.478	70.005	218.066	280.363
2014	255.554	199.143	56.412	286.028	170.521	115.507	60.855	85.549	233.679	309.879
2015	279.871	223.309	56.562	304.552	181.898	122.654	61.213	101.278	251.349	331.007
2015 I	254.443	198.286	56.158	287.208	168.963	118.245	59.715	83.005	233.523	311.157
II	255.350	198.587	56.763	288.143	169.079	119.063	58.395	82.692	233.976	312.275
III	258.315	200.928	57.387	287.142	168.230	118.912	57.055	83.711	233.874	311.381
IV	260.423	203.751	56.672	289.083	170.120	118.963	58.119	86.087	235.982	313.713
V	262.864	206.254	56.610	286.130	168.462	117.668	60.709	87.449	234.357	311.337
VI	265.254	209.249	56.006	289.404	170.364	119.040	57.752	89.668	236.869	314.197
VII	265.702	211.216	54.485	286.504	168.741	117.763	61.245	89.605	235.313	312.881
VIII	266.159	211.712	54.447	290.868	171.672	119.196	61.662	91.177	238.679	316.471
IX	268.469	213.373	55.096	291.202	171.841	119.361	60.365	91.070	238.060	316.673
X	269.237	215.622	53.615	294.008	173.638	120.370	59.235	92.938	240.701	319.638
XI	270.972	216.692	54.280	296.426	175.043	121.383	59.648	92.692	241.582	320.982
XII	279.871	223.309	56.562	304.552	181.898	122.654	61.213	101.278	251.349	331.007
2016 I	276.219	220.771	55.447	299.628	177.630	121.998	60.872	95.814	244.707	325.021

Извор: НБРМ

1) Претходни податоци

2) Податоци согласно завршна сметка

3) Почнувајќи од јануари 2009 година кредитите, депозитите и паричната маса вклучуваат и пресметана камата

Табела 12.2 Монетарни движења, стапки на раст (во %)

	Кредити			Депозити			Монетарни агрегати			
	Вкупно	Денари	Странска валута	Вкупно	Денари	Странска валута	Примарни пари	M1	M2	M4
2007	39,2	42,2	30,3	32,3	52,7	12,9	20,2	30,7	28,1	29,3
2008	34,4	37,3	25,2	12,4	4,2	22,8	8,0	14,5	7,1	11,2
2009 ²⁾	3,5	4,1	1,4	7,1	-4,6	19,9	12,4	-3,5	4,0	6,0
2010 ²⁾	7,1	2,3	24,0	13,7	19,9	8,2	6,6	9,8	8,4	12,2
2011 ²⁾	8,5	5,1	18,5	9,2	14,3	4,3	9,5	6,9	7,5	9,7
2012 ²⁾	5,4	9,5	-5,1	4,9	11,5	-2,1	4,3	7,6	0,5	4,4
2013 ¹⁾	6,4	8,6	-0,2	6,1	10,7	0,6	-4,4	6,2	0,2	5,3
2014	10,0	11,8	4,0	10,4	15,7	3,4	13,8	22,2	7,2	10,5
2015	9,5	12,1	0,3	6,5	6,7	6,2	0,6	18,4	7,6	6,8
2015 I	9,2	10,8	3,9	10,6	15,1	4,9	10,5	22,4	8,0	11,1
II	9,2	10,5	4,6	9,5	12,5	5,4	6,4	16,5	6,5	9,7
III	9,2	10,5	5,0	8,4	11,0	5,0	7,1	16,4	6,1	8,8
IV	10,2	11,6	5,6	9,5	13,1	4,8	8,6	19,6	7,6	9,7
V	9,5	11,0	4,3	8,4	11,3	4,4	11,7	20,8	7,5	8,9
VI	9,0	11,1	1,9	8,9	11,7	5,0	5,8	23,0	7,9	9,2
VII	8,9	11,8	-1,0	7,4	10,0	3,8	6,4	20,8	6,6	7,8
VIII	8,8	11,6	-0,8	6,7	9,6	2,7	8,0	20,2	6,0	7,0
IX	8,8	11,4	-0,1	5,7	8,3	2,3	7,4	18,7	5,0	6,2
X	8,4	11,3	-1,7	6,5	8,6	3,7	5,4	20,9	6,5	7,0
XI	7,9	10,7	-1,8	6,6	7,8	4,9	4,0	20,0	6,9	6,8
XII	9,5	12,1	0,3	6,5	6,7	6,2	0,6	18,4	7,6	6,8
2016 I	8,6	11,3	-1,3	4,3	5,1	3,2	1,9	15,4	4,8	4,5

Извор: НБРМ

1) Претходни податоци

2) Податоци согласно завршна сметка

3) Почнувајќи од јануари 2009 година кредитите, депозитите и паричната маса вклучуваат и пресметана камата

Табела 13. Бруто и нето плати (износ и годишни стапки на пораст)

	Бруто плата			Нето плата		
	Просечна (во денари)	Номинална промена	Реална промена	Просечна (во денари)	Номинална промена	Реална промена
2003	19.957	4,9	3,7	11.828	4,8	3,6
2004	20.779	4,1	4,5	12.298	4,0	4,4
2005	21.335	2,7	2,2	12.600	2,5	2,0
2006	23.037	8,0	4,8	13.518	7,3	4,1
2007	24.139	4,8	2,5	14.586	7,9	5,6
2008	26.228	8,7	0,4	16.095	10,4	1,9
2009	29.923	14,1	15,0	19.958	24,0	25,0
2010	30.225	1,0	-0,6	20.553	3,0	1,4
2011	30.603	1,3	-2,5	20.765	1,4	-2,4
2012	30.670	0,2	-3,0	20.906	0,3	-2,9
2013	31.026	1,2	-1,6	21.146	1,2	-1,6
2014	31.347	1,1	1,4	21.398	1,2	1,4
2015	32.171	2,7	3,0	21.904	2,4	2,7
2014 К-1	30.885	0,3	-0,1	21.092	-0,2	-0,7
К-2	31.172	0,5	1,5	21.297	0,8	1,7
К-3	31.165	0,8	1,1	21.282	1,0	1,3
К-4	32.077	2,8	3,2	21.904	3,0	3,4
2015 К-1	31.544	2,1	3,1	21.445	1,7	2,6
К-2	32.214	3,3	3,0	21.947	3,0	2,7
К-3	32.205	3,4	3,5	21.922	3,0	3,2
К-4	32.721	2,0	2,4	22.301	1,8	2,2
2015 I	32.051	2,6	4,2	21.828	2,3	3,9
II	31.126	1,5	2,5	21.104	0,8	1,8
III	31.455	2,3	2,6	21.402	1,9	2,2
IV	31.939	2,9	2,8	21.746	2,7	2,6
V	32.393	3,1	2,8	21.071	2,7	2,4
VI	32.309	4,0	3,5	22.025	3,7	3,2
VII	32.145	2,9	3,3	21.861	2,4	2,8
VIII	32.164	3,5	3,4	21.882	3,1	3,0
IX	32.307	3,7	3,9	22.024	3,5	3,7
X	32.597	2,4	2,9	22.213	2,3	2,8
XI	32.268	2,0	2,3	21.976	1,8	2,1
XII	33.299	1,7	2,0	22.715	1,4	1,7

Извор: Државен завод за статистика

Табела 14. Пазар на работна сила

	Активно население			Стапки на активност		
	Вкупно	Вработени	Невработени	Стапка на активност	Стапка на вработеност	Стапка на невработеност
2004	832.281	522.995	309.286	52,2	32,8	37,2
2005	869.187	545.253	323.934	54,1	33,9	37,3
2006	891.679	570.405	321.274	55,1	35,2	36,0
2007	907.138	590.234	316.904	55,7	36,2	34,9
2008	919.425	609.015	310.409	56,3	37,3	33,8
2009	928.775	629.901	298.873	56,7	38,4	32,2
2010	938.294	637.855	300.439	56,9	38,7	32,0
2011	940.048	645.085	294.963	56,8	38,9	31,4
2012	943.055	650.554	292.502	56,5	39,0	31,0
2013	956.057	678.838	277.219	57,2	40,6	29,0
2014	958.998	690.188	268.810	57,3	41,2	28,0
2015	954.924	705.991	248.933	57,0	42,1	26,1
2013 K-1	953.780	668.957	284.823	57,0	40,0	29,9
K-2	952.327	678.467	273.860	57,1	40,7	28,8
K-3	957.417	682.448	274.969	57,3	40,8	28,7
K-4	960.704	685.479	275.225	57,3	40,9	28,6
2014 K-1	958.392	686.277	272.115	57,3	41,0	28,4
K-2	957.790	687.465	270.325	57,3	41,1	28,2
K-3	958.393	690.965	276.428	57,3	41,3	27,9
K-4	961.416	696.046	265.370	57,4	41,5	27,6
2015 K-1	959.388	697.248	262.140	57,3	41,6	27,3
K-2	956.174	699.578	256.596	57,0	41,7	26,8
K-3	954.610	711.380	243.230	56,9	42,4	25,5
K-4	949.525	715.758	233.767	56,6	42,7	24,6

Извор: Државен завод за статистика (Анкета на работна сила)

БУЏЕТ И ФОНДОВИ

Табела 1. Буџет на Република Македонија (Централен буџет и буџет на фондови)

Во милиони денари	Приходи	Расходи	Суфицит/Дефицит
	1	2	3=1-2
2006	104.044	105.744	-1.700
2007	119.608	117.455	2.153
2008	136.411	140.222	-3.811
2009	128.498	139.393	-10.895
2010	132.150	142.692	-10.543
2011	137.166	148.649	-11.483
2012	138.073	155.840	-17.767
2013	140.267	159.520	-19.253
2014	145.929	168.063	-22.134
2015	161.207	180.632	-19.425
2014 K-1	32.291	43.428	-11.137
K-2	36.257	39.878	-3.621
K-3	36.016	38.712	-2.696
K-4	41.365	46.045	-4.680
2015 K-1	37.779	44.080	-6.300
K-2	40.352	43.572	-3.220
K-3	39.314	43.667	-4.353
K-4	43.762	49.313	-5.551
2015 I	10.527	12.732	-2.205
II	12.089	14.467	-2.378
III	15.163	16.881	-1.718
IV	14.383	14.375	8
V	13.750	15.348	-1.598
VI	12.219	13.849	-1.630
VII	14.458	16.038	-1.580
VIII	11.537	13.240	-1.703
IX	13.319	14.389	-1.070
X	14.046	14.911	-865
XI	13.889	15.303	-1.414
XII	15.827	19.099	-3.272
2016 I	12.923	14.611	-1.688

Извор: Министерство за финансии

Табела 2. Приходи на Буџетот на Република Македонија (Централен буџет и буџет на фондови)

Во милиони денари	Вкупни приходи	Даноци	Придонеси	Неданочни приходи	Капитални приходи	Донации од странство	Наплатени заеми дадени на домашни лица
	1=(2+3+4+5+6+7)	2	3	4	5	6	7
2006	104.044	59.774	30.766	10.706	948	1.423	427
2007	119.608	69.761	33.457	13.901	1.397	906	186
2008	136.411	76.854	38.249	18.400	1.390	1.327	191
2009	128.498	71.023	38.837	16.402	1.167	833	237
2010	132.149	73.753	38.687	16.569	1.157	1.458	524
2011	137.166	78.910	39.759	13.077	3.554	1.087	779
2012	138.073	76.617	40.765	12.584	4.433	3.045	629
2013	140.267	78,553	42.458	11.867	3.382	3.451	556
2014	145.929	85.125	44.185	10.627	1.881	3.383	728
2015	161.207	92.926	47.900	12.859	2.265	4.733	524
2014 K-1	32.291	18.493	10.211	2.591	181	612	203
K-2	36.257	21.190	10.891	2.436	1.041	534	165
K-3	36.016	21.094	11.052	2.645	348	766	111
K-4	41.365	24.348	12.031	2.955	311	1.471	249
2015 K-1	37.779	22.394	10.932	3.273	317	784	79
K-2	40.352	23.478	11.900	2.672	1.286	846	170
K-3	39.314	22.712	12.125	3.439	332	608	98
K-4	43.762	24.342	12.943	3.508	297	2.495	177
2015 I	10.527	6.243	3.182	776	93	206	27
II	12.089	6.664	3.825	1.297	68	235	0
III	15.163	9.487	3.925	1.167	189	343	52
IV	14.383	8.778	4.232	916	119	303	35
V	13.750	7.589	3.597	925	1.083	452	104
VI	12.219	7.111	4.071	831	84	91	31
VII	14.458	8.611	4.425	933	195	260	34
VIII	11.537	6.796	3.680	857	66	138	0
IX	13.319	7.305	4.020	1.649	71	210	64
X	14.046	8.614	4.086	934	67	337	8
XI	13.889	7.779	4.005	1.606	67	376	56
XII	15.827	7.949	4.852	968	163	1.782	113
2016 I	12.923	7.486	3.363	888	935	225	26

Извор: Министерство за финансии

Табела 3. Даночни приходи на Буџетот на Република Македонија

Во милиони денари	Даночни приходи	Персонален данок на доход	Данок од добивка	ДДВ	Акцизи	Увозни давачки	Други даночни приходи	Даночни приходи (Сопствени сметки)
	1=(2+3+4+5+6+7+8)	2	3	4	5	6	7	8
2006	59.774	8.414	4.708	27.239	12.174	5.420	1.620	199
2007	69.761	8.892	5.898	32.962	13.265	6.199	2.298	247
2008	76.854	8.696	8.579	36.173	14.276	6.275	2.560	295
2009	71.023	8.710	4.434	35.173	14.533	5.229	2.675	269
2010	73.754	8.872	3.690	37.694	14.926	4.712	3.045	815
2011	78.910	9.513	3.888	42.224	15.513	3.779	3.289	704
2012	76.617	9.553	3.652	38.469	16.596	4.067	3.282	998
2013	78.553	10.254	4.421	39.835	15.990	4.255	2.723	1.075
2014	85.125	12.320	5.060	43.860	17.392	4.223	990	1.280
2015	92.926	12.910	12.024	41.694	19.783	4.330	616	1.569
2014 K-1	18.493	2.786	1.039	9.971	3.095	1.042	283	277
K-2	21.190	2.872	1.648	10.675	4.370	1.092	230	303
K-3	21.094	2.945	903	10.776	4.920	968	233	349
K-4	24.348	3.717	1.470	12.438	5.007	1.121	244	351
2015 K-1	22.394	2.964	3.932	9.314	4.614	966	145	459
K-2	23.478	3.102	3.719	10.421	4.645	1.056	176	359
K-3	22.712	2.951	1.941	10.888	5.262	1.120	169	381
K-4	24.342	3.893	2.432	11.071	5.262	1.188	126	370
2015 I	6.243	905	491	3.074	1.248	250	75	200
II	6.664	993	367	3.074	1.691	344	56	139
III	9.487	1.066	3.074	3.166	1.675	372	14	120
IV	8.778	1.126	2.195	3.483	1.420	376	60	118
V	7.589	927	678	3.777	1.742	322	52	91
VI	7.111	1.049	846	3.161	1.483	358	64	150
VII	8.611	1.063	601	4.685	1.690	367	82	123
VIII	6.796	873	610	2.905	1.912	364	42	90
IX	7.305	1.015	730	3.298	1.660	389	45	168
X	8.614	1.022	787	4.350	1.873	406	39	137
XI	7.779	1.052	686	3.725	1.791	368	47	110
XII	7.949	1.819	959	2.996	1.598	414	40	123
2016 I	7.486	923	486	4.172	1.448	312	51	94

Извор: Министерство за финансии

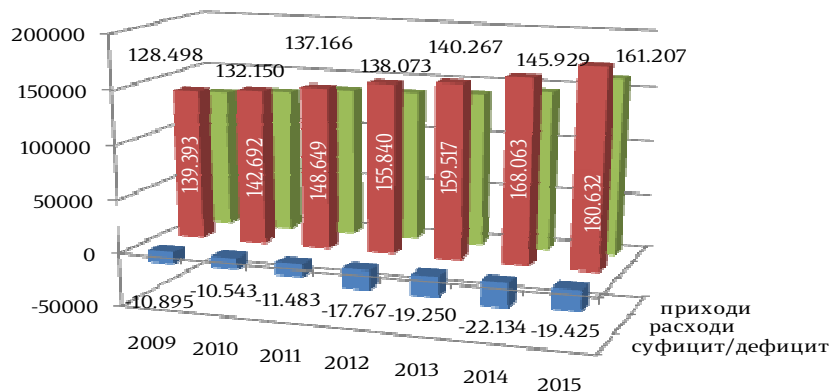
Табела 4. Расходи на Буџетот на Република Македонија

Во милиони денари	ВКУПНИ ТРОШОЦИ	Плати, наемнини и надоместоци	Стоки и услуги	Резерви	Трансфери	Камата	Капитални расходи
	1=(2+3+4+5+6+7)	2	3	4	5	6	7
2006	105.744	23.421	12.609	318	56.607	3.137	9.266
2007	117.455	23.607	14.440	366	62.386	2.915	13.741
2008	140.222	20.827	18.146	599	77.942	2.646	20.062
2009	139.393	22.699	15.656	564	84.601	2.445	13.428
2010	142.691	22.638	14.506	175	86.864	3.174	15.334
2011	148.649	23.147	13.853	105	90.363	3.471	17.710
2012	155.840	22.714	14.548	104	95.501	4.216	18.757
2013	159.520	22.588	14.785	94	100.836	4.606	16.611
2014	168.063	23.096	15.297	162	106.795	5.090	17.623
2015	180.632	24.685	17.274	814	112.734	6.458	18.667
2014 K-1	43.428	5.702	4.102	57	28.219	1.040	4.308
K-2	39.878	5.773	3.604	18	25.094	1.250	4.139
K-3	38.712	5.719	3.257	0	25.369	1.220	3.147
K-4	46.045	5.902	4.334	87	28.113	1.580	6.029
2015 K-1	44.080	6.006	4.252	34	28.206	1.438	4.144
K-2	43.572	6.118	3.843	541	28.515	1.089	3.466
K-3	43.667	6.252	4.074	206	26.935	2.452	3.748
K-4	49.313	6.309	5.105	33	29.078	1.479	7.309
2015 I	12.732	1.980	932	0	8.204	727	889
II	14.467	1.998	1.525	8	9.327	208	1.401
III	16.881	2.028	1.795	26	10.675	503	1.854
IV	14.375	2.005	1.528	0	9.363	206	1.273
V	15.348	2.033	1.242	532	10.217	271	1.053
VI	13.849	2.080	1.073	9	8.935	612	1.140
VII	16.038	2.139	1.354	191	9.234	1.906	1.214
VIII	13.240	2.054	851	10	8.581	298	1.446
IX	14.389	2.059	1.869	5	9.120	248	1.088
X	14.911	2.084	1.512	1	9.500	426	1.388
XI	15.303	2.096	1.194	15	9.479	174	2.345
XII	19.099	2.129	2.399	17	10.099	879	3.576
2016 I	14.611	2.109	1.127	4	9.766	749	856

Извор: Министерство за финансии

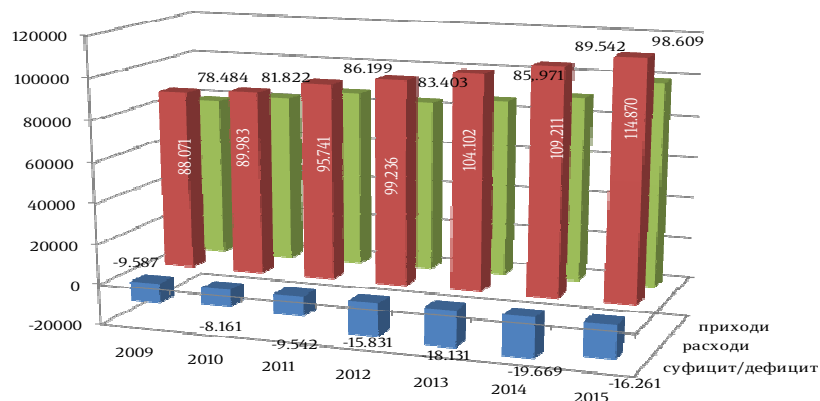
Основен буџет

Графикон 1. Вкупни расходи, вкупни приходи и суфицит/дефицит на Буџетот на Република Македонија (милиони денари)



Извор: МФ

Графикон 2. Вкупни расходи, вкупни приходи и суфицит/дефицит на Основниот Буџет на Република Македонија (милиони денари)



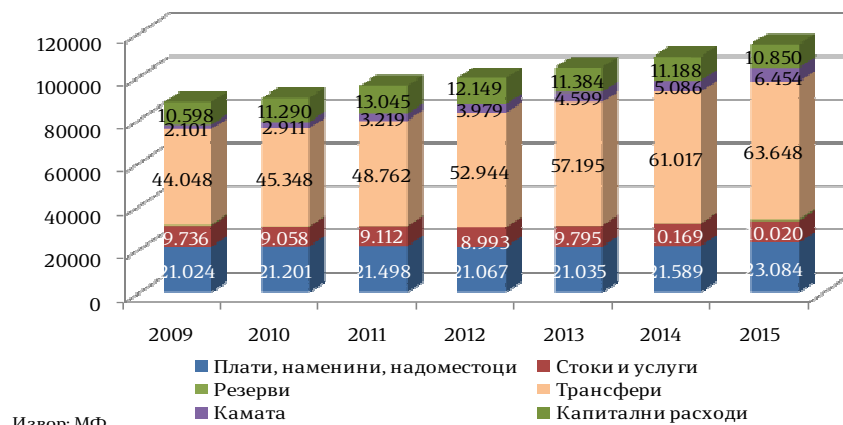
Извор: МФ

Графикон 3. Приходи на Основниот буџет (во милиони денари)



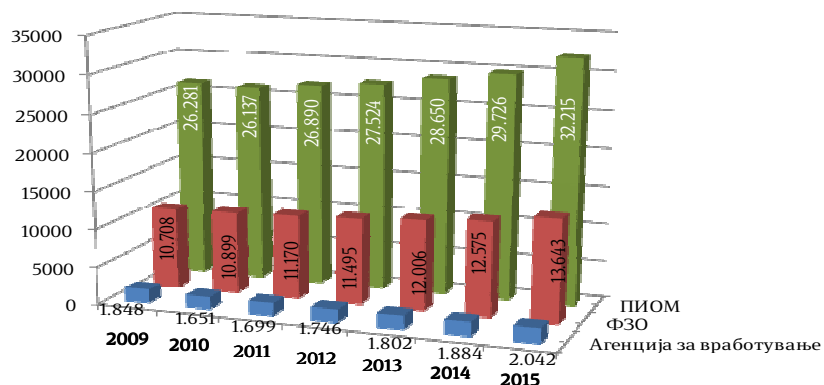
Извор: МФ

Графикон 4. Расходи на Основниот буџет
(милиони денари)

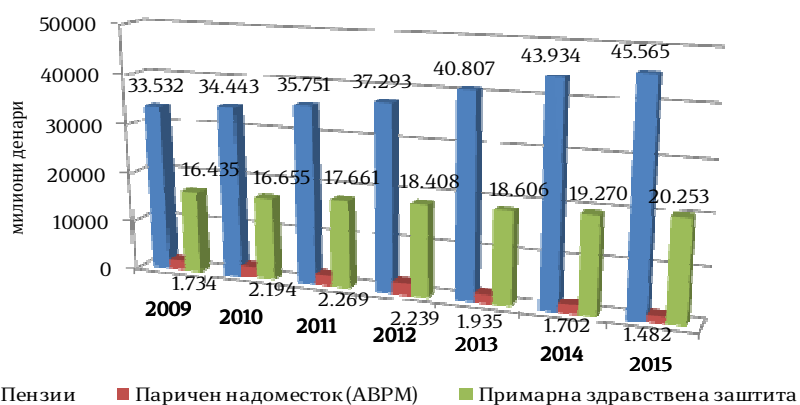


Фондови

Графикон 5. Социјални придонеси (ПИОМ, ФЗО и Агенција за вработување, во милиони денари)



Графикон 6. Трошоци за пензии, примарна здравствена заштита и паричен надоместок



Табела 5. Приходи и расходи на Основен буџет на Република Македонија

Во милиони денари	Приходи	Расходи	Суфицит/Дефицит
1	2	3=1-2	
2006	62.964	63.555	-591
2007	76.157	75.455	702
2008	85.894	88.710	-2.816
2009	78.484	88.071	-9.587
2010	81.822	89.983	-8.161
2011	86.199	95.741	-9.542
2012	83.405	99.236	-15.831
2013	85.971	104.102	-18.131
2014	89.542	109.211	-19.669
2015	98.609	114.870	-16.261
2014 K-1	19.352	29.343	-9.991
K-2	22.860	25.493	-2.633
K-3	19.352	29.343	-9.991
K-4	25.489	29.944	-4.455
2015 K-1	23.278	28.554	-5.276
K-2	25.477	28.099	-2.622
K-3	24.032	27.884	-3.852
K-4	25.822	30.333	-4.511
2015 I	6.352	7.901	-1.549
II	6.832	9.248	-2.416
III	10.094	11.405	-1.311
IV	9.160	9.187	-27
V	9.000	9.938	-938
VI	7.317	8.974	-1.657
VII	8.961	10.749	-1.788
VIII	7.051	8.109	-1.058
IX	8.020	9.026	-1.006
X	8.819	9.527	-708
XI	8.657	8.994	-337
XII	8.346	11.812	-3.466
2016 I	8.626	9.521	-895

Извор: Министерство за финансии

Табела 6. Приходи на Основен буџет

Во милиони денари	Вкупни приходи	Даноци	Неданочни приходи	Капитални приходи	Наплатени заеми дадени на домашни лица
	1=(2+3+4+5)	2	3	4	5
2006	62.964	58.914	2.675	948	427
2007	76.157	68.832	5.745	1.394	186
2008	85.894	75.840	8.474	1.389	191
2009	78.484	70.009	7.075	1.163	237
2010	81.822	72.150	8.016	1.131	524
2011	86.199	77.392	4.256	3.772	779
2012	83.405	74.767	3.872	4.137	629
2013	85.971	76.610	7.625	1.180	556
2014	89.542	82.953	4.990	871	728
2015	98.609	90.341	6.376	1.368	524
2014 K-1	19.352	18.029	940	180	203
K-2	22.860	20.673	1.927	95	165
K-3	21.841	20.476	919	335	111
K-4	25.489	23.775	1.204	261	249
2015 K-1	23.278	21.705	1.178	316	79
K-2	25.477	22.880	2.021	406	170
K-3	24.032	22.051	1.553	330	98
K-4	25.822	23.705	1.657	283	177
2015 I	6.352	5.964	293	68	27
II	6.832	6.450	318	64	
III	10.094	9.291	567	184	52
IV	9.160	8.592	417	116	35
V	9.000	7.410	1.279	207	104
VI	7.317	6.878	325	83	31
VII	8.961	8.401	332	194	34
VIII	7.051	6.614	372	65	0
IX	8.020	7.036	849	71	64
X	8.819	8.387	358	66	8
XI	8.657	7.585	949	67	56
XII	8.346	7.733	350	150	113
2016 I	8.626	7.321	825	454	26

Извор: Министерство за финансии

Табела 7. Даночни приходи на Основен буџет

Во милиони денари	Даночни приходи	Персонален данок на доход	Данок од добивка	ДДВ	Акцизи	Увозни давачки	Други даночни приходи
	1=(2+3+4+5)	2	3	4	5	6	7
2006	58.915	8.414	4.710	27.240	11.511	5.421	1.619
2007	68.828	8.891	5.896	32.962	12.584	6.198	2.297
2008	75.840	8.696	8.579	36.173	13.557	6.275	2.560
2009	70.009	8.710	4.434	35.173	13.788	5.229	2.675
2010	72.150	8.872	3.690	37.694	14.137	4.712	3.045
2011	77.392	9.513	3.888	42.224	14.699	3.779	3.289
2012	74.767	9.553	3.652	38.469	15.744	4.067	3.282
2013	76.610	10.254	4.421	39.835	15.122	4.255	2.723
2014	82.953	12.320	5.060	43.860	16.500	4.223	990
2015	90.341	12.910	12.024	41.694	18.767	4.330	616
2014 K-1	18.029	2.786	1.039	9.971	2.908	1.042	283
K-2	20.673	2.872	1.648	10.675	4.156	1.092	230
K-3	20.476	2.945	903	10.776	4.651	968	233
K-4	23.775	3.717	1.470	12.438	4.785	1.121	244
2015 K-1	21.705	2.964	3.932	9.314	4.384	966	145
K-2	22.880	3.102	3.719	10.421	4.406	1.056	176
K-3	22.051	2.951	1.941	10.888	4.982	1.120	169
K-4	23.705	3.893	2.432	11.071	4.995	1.188	126
2015 I	5.964	905	491	3.074	1.169	250	75
II	6.450	993	367	3.074	1.616	344	56
III	9.291	1.066	3.074	3.166	1.599	372	14
IV	8.592	1.126	2.195	3.483	1.352	376	60
V	7.410	927	678	3.777	1.654	322	52
VI	6.878	1.049	846	3.161	1.400	358	64
VII	8.401	1.063	601	4.685	1.603	367	82
VIII	6.614	873	610	2.905	1.820	364	42
IX	7.036	1.015	730	3.298	1.559	389	45
X	8.387	1.022	787	4.350	1.783	406	39
XI	7.585	1.052	686	3.725	1.707	368	47
XII	7.733	1.819	959	2.996	1.505	414	40
2016 I	7.321	923	486	4.172	1.377	312	51

Извор: Министерство за финансии

Табела 8. Расходи на Основен буџет

Во милиони денари	Вкупни трошоци	Плати, наемнини и надоместоци	Стоки и услуги	Резерви	Трансфери	Камата	Капитални расходи
	1=(2+3+4+5+6+7)	2	3	4	5	6	7
2006	63.555	22.223	7.604	318	24.491	2.811	6.108
2007	75.455	22.300	9.153	366	30.241	2.574	10.821
2008	88.710	19.293	12.486	599	37.133	2.488	16.711
2009	88.071	21.024	9.736	564	44.048	2.101	10.598
2010	89.983	21.201	9.058	175	45.348	2.911	11.290
2011	95.741	21.498	9.112	105	48.762	3.219	13.045
2012	99.236	21.067	8.993	104	52.944	3.979	12.149
2013	104.102	21.035	9.795	94	57.195	4.599	11.384
2014	109.211	21.589	10.169	162	61.017	5.086	11.188
2015	114.870	23.084	10.020	814	63.648	6.454	10.850
2014 K-1	29.343	5.328	2.764	57	16.956	1.040	3.198
K-2	25.493	5.399	2.444	18	13.833	1.249	2.550
K-3	24.431	5.343	2.027	0	13.910	1.219	1.932
K-4	29.944	5.519	2.934	87	16.318	1.578	3.508
2015 K-1	28.554	5.619	2.555	34	16.387	1.438	2.521
K-2	28.099	5.725	2.239	541	16.102	1.087	2.405
K-3	27.884	5.849	2.552	206	14.781	2.451	2.045
K-4	30.333	5.891	2.674	33	16.378	1.478	3.879
2015 I	7.901	1.850	614		4.377	727	333
II	9.248	1.871	879	8	5.378	208	904
III	11.405	1.898	1.062	26	6.632	503	1.284
IV	9.187	1.876	914		5.233	206	958
V	9.938	1.902	644	532	5.992	270	598
VI	8.974	1.947	681	9	4.877	611	849
VII	10.749	2.007	884	191	5.072	1.906	689
VIII	8.109	1.921	474	10	4.637	298	769
IX	9.026	1.921	1.194	5	5.072	247	587
X	9.527	1.947	822	1	5.356	426	975
XI	8.994	1.959	696	15	5.187	173	964
XII	11.812	1.985	1.156	17	5.835	879	1.940
2016 I	9.521	1.971	770	4	5.324	749	703

Извор: Министерство за финансии

Табела 9. Социјални придонеси (ПИОМ, ФЗО и Агенција за вработување)

Во милиони денари	ПИОМ	ФЗО	АВРМ	Вкупни придонеси
2005	18.300	8.982	1.313	28.595
2006	19.948	9.447	1.371	30.766
2007	21.936	9.998	1.523	33.457
2008	25.586	10.873	1.790	38.249
2009	26.281	10.708	1.848	38.837
2010	26.137	10.899	1.651	38.687
2011	26.890	11.170	1.699	39.759
2012	27.524	11.495	1.746	40.765
2013	28.650	12.006	1.802	42.458
2014	29.726	12.575	1.884	44.185
2015	32.215	13.643	2.042	47.900
2014 К-1	6.874	2.904	433	10.211
К-2	7.327	3.098	466	10.891
К-3	7.415	3.164	473	11.052
К-4	8.110	3.409	512	12.031
2015 К-1	7.343	3.123	466	10.932
К-2	8.006	3.387	507	11.900
К-3	8.144	3.465	516	12.125
К-4	8.722	3.668	553	12.943
2015 I	2.146	900	136	3.182
II	2.573	1.088	164	3.825
III	2.624	1.135	166	3.925
IV	2.842	1.209	181	4.232
V	2.421	1.023	153	3.597
VI	2.743	1.155	173	4.071
VII	2.978	1.258	189	4.425
VIII	2.470	1.054	156	3.680
IX	2.696	1.153	171	4.020
X	2.754	1.158	174	4.086
XI	2.700	1.135	170	4.005
XII	3.268	1.375	209	4.852
2016 I	2.269	951	143	3.363

Извор: Министерство за финансии

Табела 10. Трошоци за пензии, примарна здравствена заштита и паричен надоместок

Во милиони денари	Пензии (ПИОМ)	Примарна здравствена заштита (ФЗО)	Паричен надоместок (АВРМ)
2005	24.969	13.440	2.425
2006	25.410	14.282	1.992
2007	26.308	14.681	1.607
2008	30.875	17.291	1.521
2009	33.532	16.435	1.734
2010	34.443	16.655	2.194
2011	35.751	17.661	2.269
2012	37.293	18.408	2.239
2013	40.807	18.606	1.935
2014	43.934	19.270	1.702
2015	45.565	20.253	1.482
2014 К-1	10.654	4.698	365
К-2	11.064	4.803	404
К-3	11.063	4.263	443
К-4	11.153	5.506	490
2015 К-1	10.654	4.698	365
К-2	11.232	5.265	324
К-3	11.257	5.191	450
К-4	11.898	5.190	388
2015 I	3.740	1.345	110
II	3.713	1.480	106
III	3.725	1.782	104
IV	3.764	1.789	133
V	3.731	1.755	96
VI	3.737	1.721	95
VII	3.752	1.722	185
VIII	3.748	1.613	172
IX	3.757	1.856	93
X	3.969	1.764	174
XI	3.960	1.858	95
XII	3.969	1.568	119
2016 I	3.987	1.769	95

Извор: Министерство за финансии

ПРИЛОГ

МЕТОДОЛОГИЈА НА ФИСКАЛНА ТАБЕЛА НА БУЏЕТОТ НА РМ

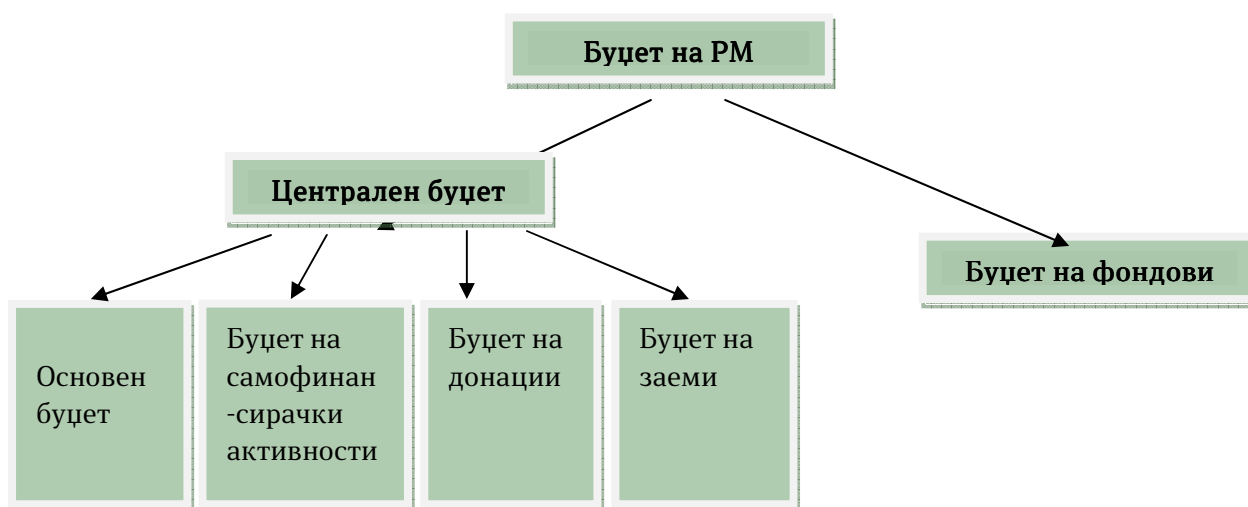
Методологијата која е користена при изготвувањето на фискалните табели (преку кои се прикажува планираниот т.е. остварениот дефицит или суфицит), односно прикажувањето на приходите и расходите над линија и приливите (задолжување, приливи од приватизација и концесии) и одливите (отплата на главнина на долг) под линија (при што за „линија“ се смета линијата каде се прикажува дефицитот/суфицитот), е според Прирачникот за владини финансиски статистики на Меѓународниот монетарен фонд (GFS Manual 1986).

Но, при изготвување на билансите на приходите и расходите на Буџетот на РМ се прикажуваат и приливите како приходи, односно и одливите како расходи. За нив важи начелото за балансирање, односно израмнување на приходите (со вклучени приливи) со расходите (со вклучени одливи) при планирање на Буџетот, додека при нивното прикажување во фискална табела приходите и расходите се прикажуваат над линијата, а приливите и одливите под линијата. Разликата на приходите и расходите е еднаква на суфицит или дефицит. Суфицитот односно дефицитот треба да биде еднаков на финансирањето под линијата но со спротивен знак. Значи ако имаме дефицит со негативен знак, треба да имаме финансирање со позитивен знак. Финансирањето се добива како разлика меѓу приливите и одливите и движењето на депозитите (кое во суштина е резидуал од трите претходно споменати категории: приливи, одливи и дефицит/суфицит).

Во фискалните табели, текот на депозитите се гледа под линијата, во приливите (прикажани со „-“ доколку имаме зголемување на депозити, или со „+“ доколку имаме намалување или влечење на депозитите).

1. Основна шема на Фискална табела по методологија GFS

Приходи	
Расходи	
Суфицит/Дефицит =	Приходи-Расходи
Финансирање =	Суфицит/дефицит со спротивен знак, т.е. Приливи-одливи
Приливи	
Депозити	+/-
Одливи	

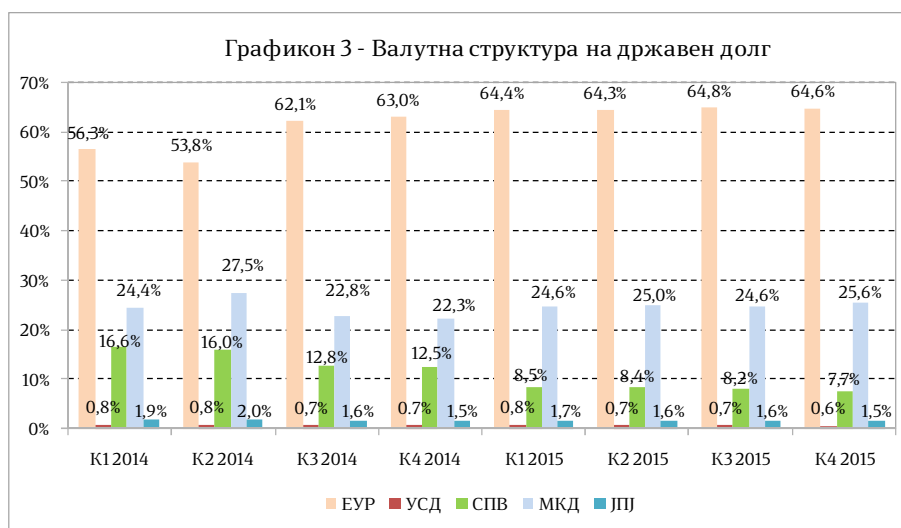
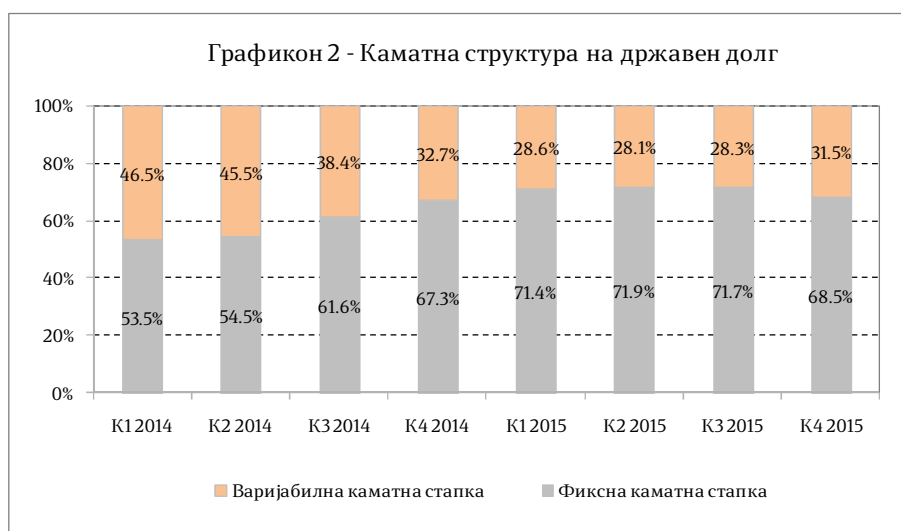
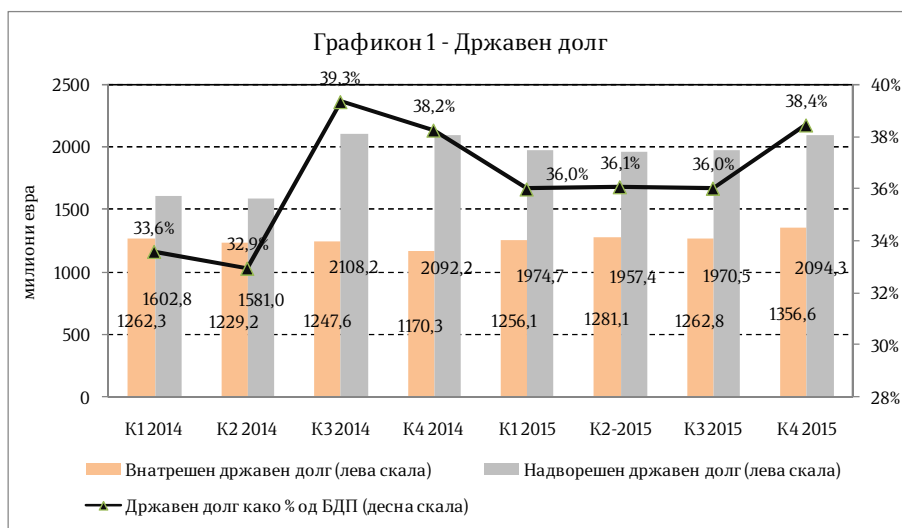


ЈАВЕН ДОЛГ

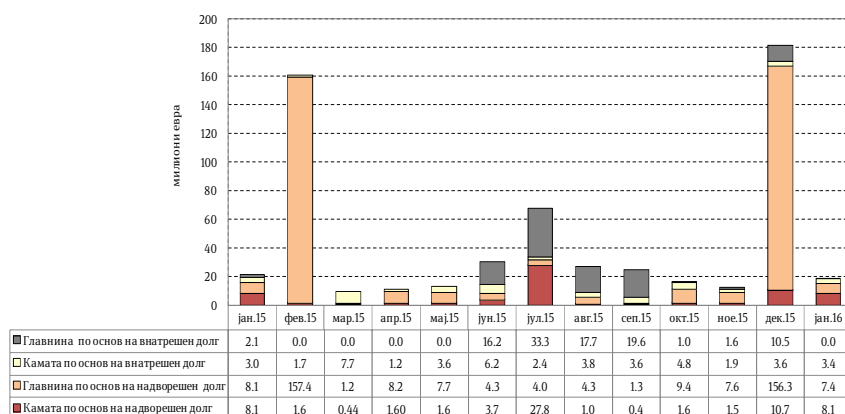
Табела 1. Јавен долг (во милиони евра)

	2009	2010	2011	2012	2013	2014	К-1 2015	К-2 2015	К-3 2015	К-4 2015
ДРЖАВЕН ДОЛГ (Централна влада, Јавни фондови и општини)	1.597,2	1.710,8	2.092,9	2.554,5	2.771,6	3.262,5	3.230,7	3.238,5	3.233,3	3.450,9
Надворешен државен долг*	1.105,3	1.173,8	1.582,1	1.615,9	1.597,5	2.092,2	1.974,7	1.957,4	1.970,5	2.094,3
Централна влада	1.074,4	1.146,5	1.558,4	1.592,5	1.591,9	2.086,9	1.969,4	1.952,4	1.965,5	2.089,1
Јавни фондови	30,9	27,3	23,6	20,0	0,0	0,0	0,0	0,0	0,0	0,0
Општини	0,0	0,0	0,0	3,4	5,6	5,3	5,3	5,0	5,0	5,2
Внатрешен државен долг	492,0	537,0	510,8	938,6	1.174,1	1.170,3	1.256,1	1.281,1	1.262,8	1.356,6
Централна влада	491,7	536,8	506,7	932,0	1.165,1	1.159,5	1.243,4	1.268,8	1.251,0	1.344,1
Структурни обврзници	282,5	226,1	152,1	126,8	103,2	83,3	79,9	72,3	72,2	72,3
Обврзница за санација на Стопанска банка	0,0	0,0	0,0	0,0	0,0	0,0	0,0	0,0	0,0	0,0
Обврзница за селективни кредити	16,9	16,9	16,9	16,9	16,9	16,9	16,9	16,9	16,8	16,9
Обврзница за приватизација на Стопанска банка	42,9	34,3	27,9	19,3	10,7	2,1	0,0	0,0	0,0	0,0
Обврзница за старо девизно штедење	101,9	51,0	0,0	0,0	0,0	0,0	0,0	0,0	0,0	0,0
Обврзница за денационализација (I-XIII емисија)	120,7	124,0	107,3	90,6	75,6	64,4	63,0	55,4	55,4	55,4
Континуирани државни хартии од вредност	209,2	310,6	354,6	805,2	1.061,9	1.076,1	1.163,6	1.196,5	1.178,8	1.271,8
Општини**	0,3	0,2	4,1	6,6	9,0	10,8	12,7	12,3	11,8	12,5
Државен долг како % од БДП***	23,6	24,1	27,7	33,7	34,0	38,2	36,0	36,1	36,0	38,4
Гарантиран долг на јавни претпријатија и акционерски друштва во државна сопственост	175,0	225,5	322,0	354,3	509,8	658,9	682,3	685,4	708,0	774,0
ЈАВЕН ДОЛГ	1.772,2	1.936,3	2.414,9	2.908,8	3.281,4	3.921,3	3.913,0	3.923,8	3.941,4	4.224,8
Надворешен јавен долг*	1.280,3	1.388,2	1.881,9	1.941,2	2.078,7	2.725,1	2.631,7	2.618,2	2.654,7	2.845,1
Внатрешен јавен долг	492,0	548,0	532,9	967,6	1.202,7	1.196,2	1.281,3	1.305,6	1.286,7	1.379,7
Јавен долг како % од БДП***	26,2	27,2	32,0	38,3	40,3	46,0	43,6	43,7	43,9	47,0

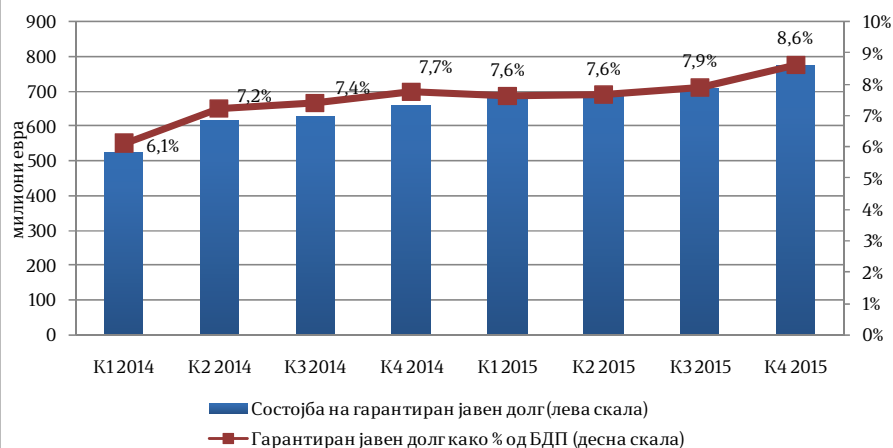
*Извор: НБРМ, ** Месечните податоци за долгот на општините се прелиминарни, и ќе бидат ажурирани на квартална основа ***Податоците за БДП заклучно со 2013 година се официјални податоци на Државниот завод за статистика (објавени на 30.9.2014 година). Податокот за 2014 година е проекција на Министерството за финансии со вклучен реален пораст од 3,7% и БДП дефлатор од 1,7%.



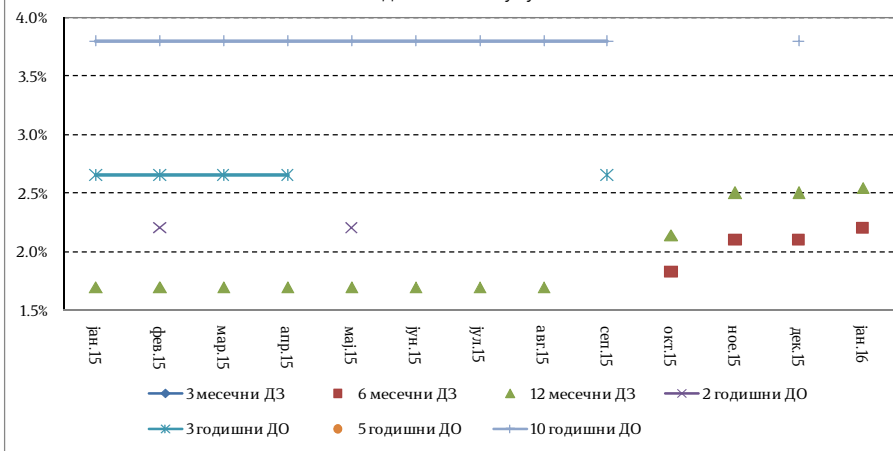
Графикон 4 - Отплати по основ на долг на централна влада



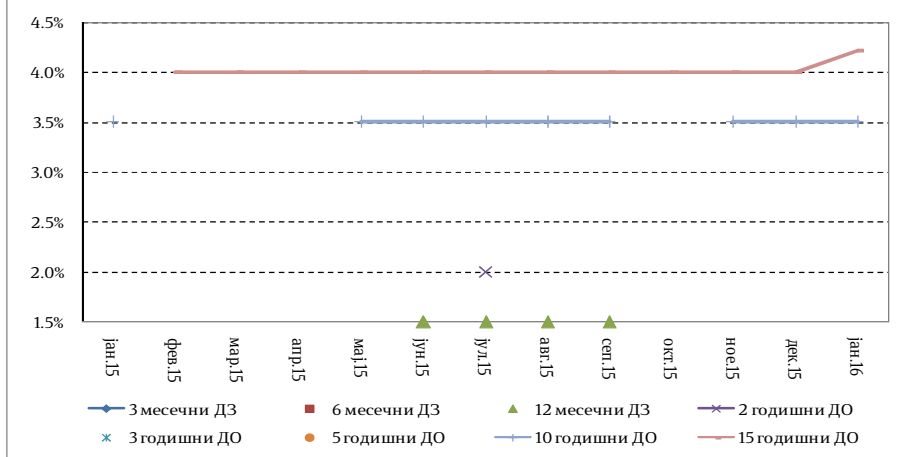
Графикон 5 - Гарантиран јавен долг



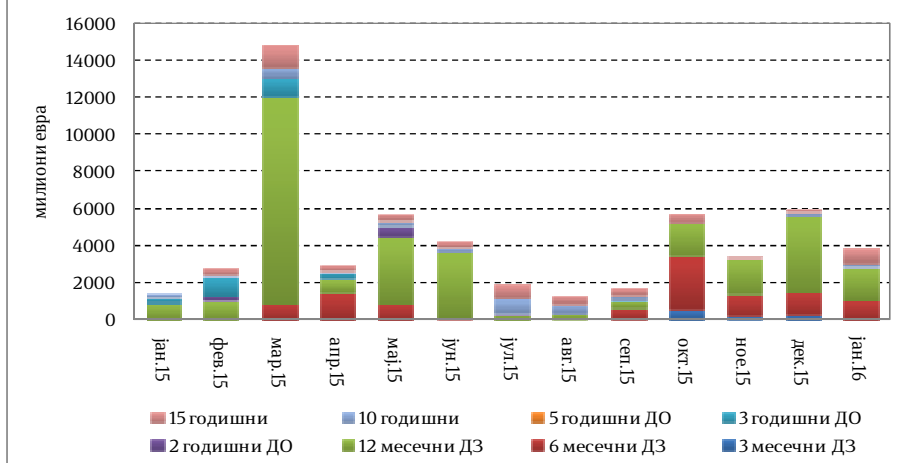
Графикон 6 - Каматни стапки на државни хартии од вредност без девизна клаузула



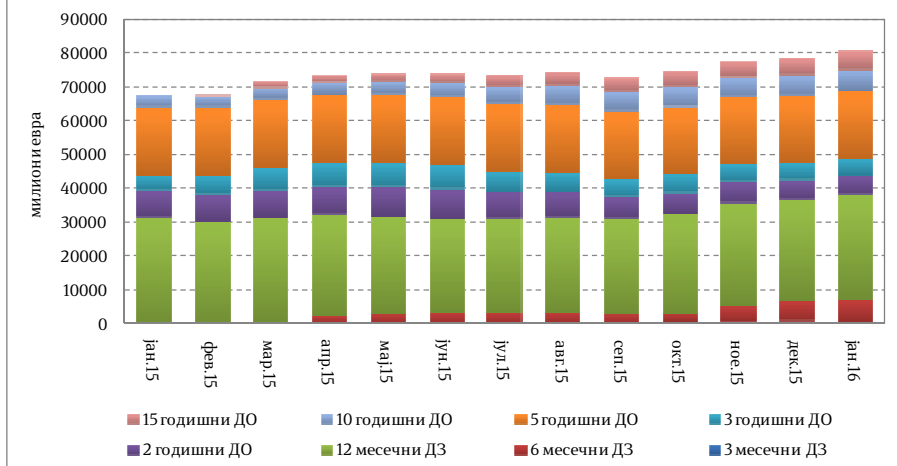
Графикон 7 - Каматни стапки на ДХВ со девизна клаузула



Графикон 8 - Реализирани ДХВ



Графикон 9- Состојба на недостасани ДХВ



Табела 2. Резултати од аукции на ДХВ

Резултати од аукции на ДХВ									
јануари 2016									
Ознака	DZ2016/01-182	DZ2016/02-182	DZ2016/01-364	DZ2016/02-363	DZ2016/03-364	DO2016/01-0126dk	DO2016/02-0131dk	DO2016/03-0131dk	DO2016/04-0131dk
ISIN код	MKMINFDSG016	MKMINFDSG024	MKMINFDYG014	MKMINFDYG022	MKMINFDYG030	MKMINF20GG91	MKMINF20GH09	MKMINF20GH17	MKMINF20GH25
Тип на тендер	Тендер со износи (ограничен-со цена)	Тендер со износи (ограничен-со цена)	Тендер со износи (ограничен-со цена)	Тендер со износи (ограничен-со цена)	Тендер со износи (ограничен-со цена)	Тендер со износи (ограничен-со цена)	Тендер со износи (ограничен-со цена)	Тендер со износи (ограничен-со цена)	Тендер со износи (ограничен-со цена)
Денови/Години на достасување	182 дена	182 дена	364 дена	363 дена	364 дена	10 години	15 години	15 години	15 години
Датум на аукција	12.01.2016	26.01.2016	12.01.2016	20.01.2016	26.01.2016	12.01.2016	12.01.2016	20.01.2016	26.01.2016
Датум на достасување	13.07.2016	27.07.2016	11.01.2017	18.01.2017	25.01.2017	14.01.2026	14.01.2031	22.01.2031	28.01.2031
Девизен курс ДЕН/ЕУР	/	/	/	/	/	61.5876	61.5876	61.6935	61.6977
Каматна стапка	2,10%	2,30%	2,50%	2,60%	2,60%	/	/	/	/
Купонска каматна	/	/	/	/	/	3,50%	4,00%	4,30%	4,30%
Цена	98,9495	98,8506	97,5345	97,4453	97,4385	100,0000	100,0000	100,0000	100,0000
Понуда	695.000.000	590.000.000	975.000.000	400.000.000	405.000.000	205.770.000	193.000.000	370.500.000	175.750.000
Побарувачка	530.000.000	590.000.000	975.000.000	400.000.000	405.000.000	205.770.000	193.000.000	370.500.000	175.750.000
Реализација	530.000.000	590.000.000	975.000.000	400.000.000	405.000.000	205.770.000	193.000.000	370.500.000	175.750.000

Каматни стапки на државни хартии од вредност без девизна клаузула								Каматни стапки на државни хартии од вредност со девизна клаузула						
	3 месечни	6 месечни	12 месечни	2 годишни	3 годишни	5 годишни	10 годишни		12 месечни	2 годишни	3годишни	5 годишни	10 годишни	15 години
јан. 2015			1,70%		2,65%		3,80%	јан. 2015					3,50%	
фев. 2015			1,70%	2,20%	2,65%		3,80%	фев. 2015						4,00%
мар. 2015		1,25%	1,70%		2,65%		3,80%	мар. 2015						4,00%
апр. 2015		1,25%	1,70%		2,65%		3,80%	апр. 2015						4,00%
мај 2015		1,25%	1,70%	2,20%			3,80%	мај 2015					3,50%	4,00%
јун. 2015		1,25%	1,70%				3,80%	јун. 2015	1,50%				3,50%	4,00%
јул. 2015			1,70%				3,80%	јул. 2015	1,50%	2,00%			3,50%	4,00%
авг. 2015			1,70%				3,80%	авг. 2015	1,50%				3,50%	4,00%
сеп. 2015		1,25%			2,65%		3,80%	сеп. 2015	1,50%				3,50%	4,00%
окт. 2015	1,26%	1,83%	2,14%					окт. 2015						4,00%
ное. 2015	1,35%	2,10%	2,50%					ное. 2015					3,50%	4,00%
дек. 2015	1,35%	2,10%	2,50%				3,80%	дек. 2015					3,50%	4,00%
јан. 2016		2,21%	2,53%					јан. 2016					3,50%	4,22%

Министерство за финансии

ул. „Даме Груев“ бр. 12

1000 Скопје

www.finance.gov.mk
