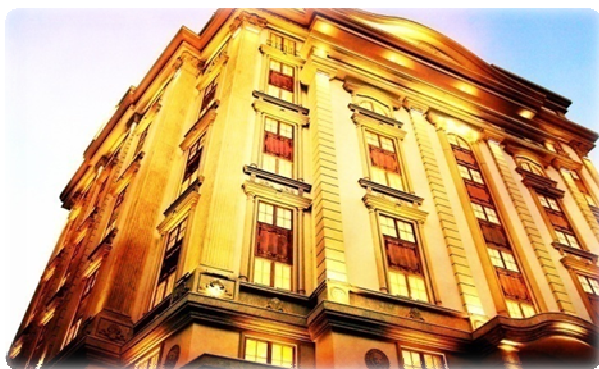


РЕПУБЛИКА МАКЕДОНИЈА
МИНИСТЕРСТВО ЗА ФИНАНСИИ

Билтен

јануари 2017



Скопје, 2017

СОДРЖИНА

| | |
|----------------------------------------------------------|---|
| Резиме на најважните краткорочни економски движења | 1 |
|----------------------------------------------------------|---|

I. Макроекономија

| | |
|-----------------------------------------------------------------------------------------------------|----|
| Табела 1. Основни макроекономски индикатори на Република Македонија..... | 6 |
| Табела 2. Одбрани макроекономски индикатори во одделни економии..... | 7 |
| Табела 3. Бруто домашен производ по произведен метод (годишни реални стапки на раст)..... | 8 |
| Табела 4. Бруто домашен производ по расходен метод (годишни реални стапки на раст, во %) | 8 |
| Табела 5. Индустрија (производство, вработеност и продуктивност), годишни промени во %..... | 10 |
| Табела 6. Цени, годишни стапки на раст (во %)..... | 11 |
| Табела 7. Берзански цени на најважните извозни и увозни производи (во САД \$/мт)..... | 11 |
| Табела 8.1 Платен биланс на Република Македонија, тековна и капитална сметка (во милиони евра)..... | 13 |
| Табела 8.2 Платен биланс на Република Македонија, финансиска сметка (во милиони евра)..... | 14 |
| Табела 9.1. Извоз - избрани производи по СМТК (во милиони евра)..... | 15 |
| Табела 9.2. Увоз - избрани производи по СМТК (во милиони евра)..... | 16 |
| Табела 10. Странски директни инвестиции во Република Македонија од избрани земји (во мил. ЕУР)..... | 17 |
| Табела 11. Бруто надворешен долг - состојба (во милиони ЕУР) | 18 |
| Табела 12.1 Монетарни движења (во милиони денари) | 19 |
| Табела 12.2 Монетарни движења, стапки на раст (во %)..... | 20 |
| Табела 13. Бруто и нето плати (износ и годишни стапки на пораст)..... | 21 |
| Табела 14. Пазар на работна сила..... | 22 |

II. Буџет и фондови

| | |
|------------------------------------------------------------------------------------------------|----|
| Табела 1. Буџет на Република Македонија (Централен буџет и буџет на фондови)..... | 24 |
| Табела 2. Приходи на Буџетот на Република Македонија (Централен буџет и буџет на фондови)..... | 25 |
| Табела 3. Даночни приходи на Буџетот на Република Македонија | 26 |
| Табела 4. Расходи на Буџетот на Република Македонија..... | 27 |
| Табела 5. Приходи и расходи на Основен буџет на Република Македонија..... | 29 |
| Табела 6. Приходи на Основен буџет | 30 |
| Табела 7. Даночни приходи на Основен буџет | 31 |
| Табела 8. Расходи на Основен буџет..... | 32 |
| Табела 9. Социјални придонеси (ПИОМ, ФЗО и Агенција за вработување)..... | 34 |
| Табела 10. Трошоци за пензии, примарна здравствена заштита и паричен надоместок | 35 |

III. Јавен долг

| | |
|--------------------------------------------|----|
| Табела 1. Јавен долг (во милиони ЕУР)..... | 38 |
| Табела 2. Резултати од аукции на ДХВ | 42 |

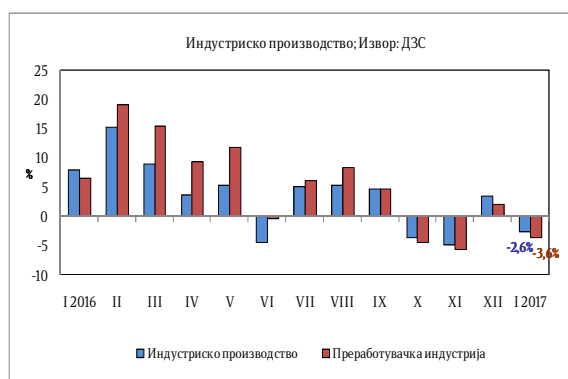
РЕЗИМЕ

НА НАЈВАЖНИТЕ КРАТКОРОЧНИ ЕКОНОМСКИ ДВИЖЕЊА

Реален сектор

Индустија

Индустриското производство во јануари 2017 година забележа пад од 2,6% во споредба со јануари 2016 година. Падот најмногу се должи на намалувањето на производството во секторот Преработувачка индустрија од 3,6% и придонес во вкупното производство од -3,0 процентни поени. Најголем позитивен придонес во годишната промена на индустриското производство во јануари 2017 година има гранката Производство на машини и уреди (2,4 процентни поени), а најголем негативен придонес има гранката

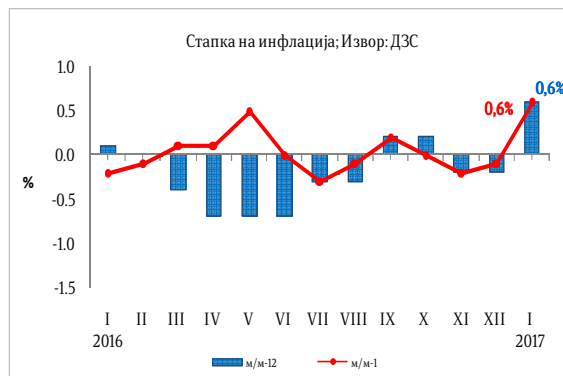


Производство на облека (-2,1 процентен поен).

Бројот на работници во индустријата на годишно ниво во јануари 2017 година се зголеми за 0,4%.

Инфлација

Потрошувачките цени во јануари 2017 година се зголемија за 0,6% во однос на јануари 2016 година, по годишниот пад од 0,2% во декември 2016 година.



Потрошувачките цени во јануари 2017 година се зголемија за 0,6% во однос на претходниот месец.

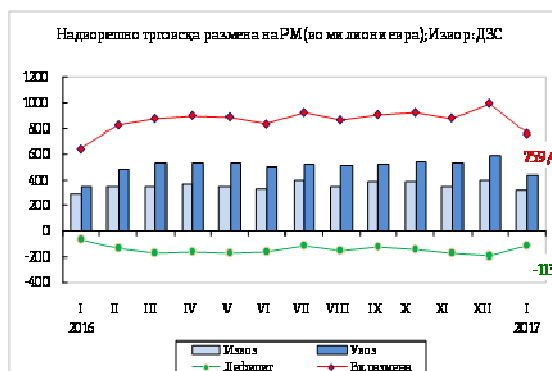
Цените на мало во јануари 2017 година во однос на истиот месец лани се зголемени за 1,5%, односно за 1,1% споредено со претходниот месец.

Берзански цени

Цената на суровата нафта (Brent) на светските берзи во јануари 2017 година споредено со претходниот месец се зголеми за 1,5% и изнесуваше 54,9 долари за барел. Во однос на јануари 2016 година, цената на нафтата бележи раст од 78,2%.

Надворешно - трговска размена

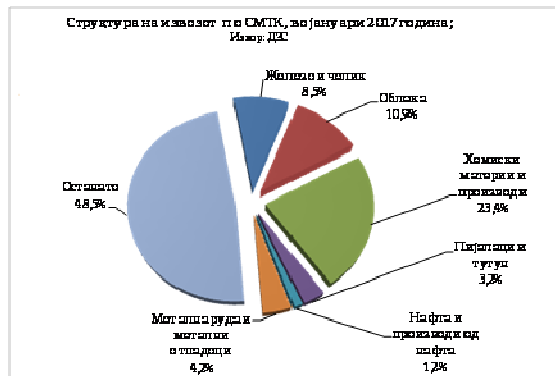
Вкупната надворешно - трговска размена во јануари 2017 година изнесува 759,4 милиони евра, што



претставува раст од 18,2% во однос на истиот месец минатата година.

Извоз

Вредноста на извезените стоки во јануари 2017 година изнесува 323,2 милиона евра и бележи раст од 12,1% (34,9 милиони евра) во однос на јануари претходната година, а физичкиот обем на извозот бележи пад од 2,3%.



Увоз

Вредноста на увезените стоки во јануари 2017 година изнесува 436,2 милиона евра и бележи раст од 23,2% (82,1 милион евра) во однос на истиот месец од 2016 година, а физичкиот обем на увозот бележи пад од 7,2%.

Салдо на трговска размена

Трговскиот дефицит во јануари 2017 година се зголеми за 71,8% односно 47,3 милиони евра споредено со јануари минатата година.

Валутна структура

Гледано по валутна структура, 86% од трговската размена во јануари 2017 година е реализирана во евра, што во однос на јануари 2016 година претставува зголемување од 1,3 п.п.. На страната на извозот и увозот,

еврото е застапено со 92,2% и 81,4%, соодветно, при што застапеноста на еврото во извозот е зголемена за 0,1 п.п., додека застапеноста на еврото кај увозот е зголемена за 2,8 п.п. во однос на јануари 2016 година.

Фискален сектор

Буџетски приходи

Вкупните приходи на Буџетот во јануари 2017 година изнесуваа 12.585 милиони денари, односно 2,1% од БДП, што претставува помало остварување за 2,6% во однос на истиот месец минатата година.

Даночните приходи во јануари се реализирани во износ од 7.511 милиони денари, односно 1,2% од БДП и во однос на истиот месец 2016 година се зголемени за 1,6%.

Буџетски расходи

Вкупните расходи на Буџетот во јануари 2017 година изнесуваа 14.723 милиони денари, односно 2,4% од БДП, што е за 0,8% повеќе во однос на истиот месец лани.

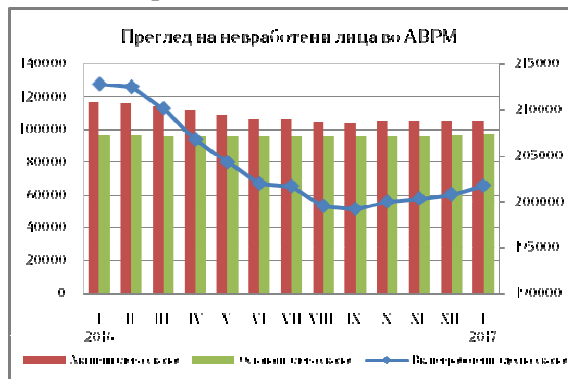
Буџетско салдо

Во јануари 2017 година, во Буџетот на Република Македонија е остварен дефицит од 2.138 милиони денари, што претставува 0,4% од БДП, додека дефицитот на Централниот буџет е остварен во износ од 1.686 милиони денари и претставува 0,3% од БДП.

Социјален сектор

Број на нововработени и регистрирани невработени лица во АВРМ

Во јануари 2017 година во Агенцијата за вработување на Република Македонија регистрирани се вкупно 13.515 нови засновани работни односи. Вкупниот број нововработени во овој период е повисок за 19,8% во однос на истиот период од 2016 година.



Од вкупниот број нововработени, 37,1% се вработени на неопределено време, додека останатиот дел се вработени на определено време и за вршење сезонски работи. Од вкупниот број засновани нови работни односи во јануари 2017 година 19,2% се од евиденцијата на невработени.

Во однос на истиот месец претходната година, вкупниот број невработени лица е намален за 5,2%.

Плати

Согласно објавените податоци на Државниот завод за статистика, просечната месечна исплатена бруто-плата по вработен во декември 2016 година изнесува 34.374 денари, додека просечната месечна исплатена нето-плата изнесува 23.457 денари.

Просечната номинална нето-плата во декември 2016 година оствари годишен раст од 3,3%, а во однос на претходниот месец е повисока за 4,8%.

Реалните плати во декември забележаа годишен раст од 3,5%.

Пензии

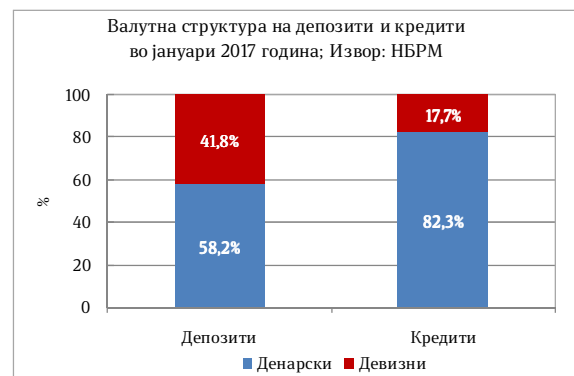
Во јануари 2017 година во Фондот за пензиско и инвалидско осигурување евидентирани се 304.464 пензионери, што претставува зголемување од 1,9% во однос на истиот период минатата година.

Просечната пензија во јануари 2017 година изнесува 13.695 денари и е за 4,7% повисока во однос на истиот месец минатата година.

Монетарен сектор

Примарни пари

Во јануари 2017 година, примарните пари¹ регистрираа раст од 6,6% на годишна основа, во услови на раст на



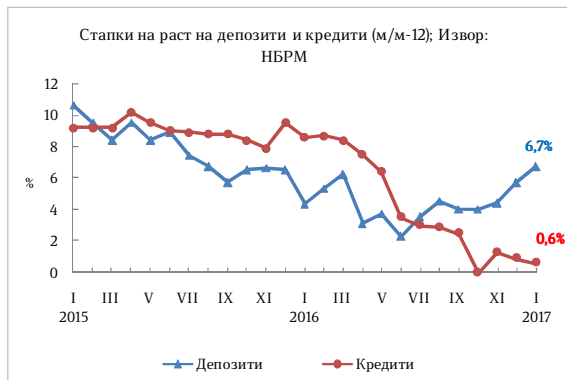
готовите пари во оптек и вкупните ликвидни средства на банките од 10,6% и 2,7%, соодветно.

Депозитен потенцијал

Во јануари 2017 година, вкупните депозити на банките регистрираа пад

¹Примарните пари се пресметани како збир од готовите пари во оптек (вклучително и готовината во благајна), задолжителната резерва во денари и во девизи и вишокот ликвидни средства над обврската за задолжителна резерва (во денари).

од 0,7% на месечно ниво. Секторската



анализа укажува дека споредено со претходниот месец, депозитите на приватните претпријатија се намалија за 4,5%, а депозитите на домаќинствата регистрираа раст од 0,3%.

Вкупниот депозитен потенцијал во јануари 2017 година оствари раст од 6,7% на годишна основа. Од аспект на секторот, депозитите на домаќинствата овој месец бележат раст од 2,9% на годишно ниво, додека депозитите на претпријатијата се зголемија за 15,6%.

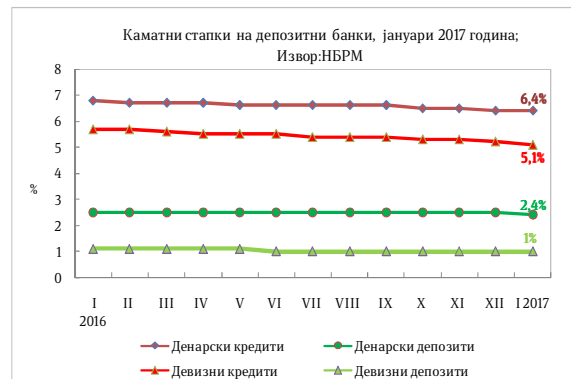
Кредити на банките

Во јануари 2017 година, вкупните кредити на банките кон приватниот сектор се намалија за 1,6% во споредба со минатиот месец. Секторската анализа укажува дека во јануари кредитите кон претпријатијата се намалија за 3,2%, а кредитите кон домаќинствата регистрираа раст од 0,3%.

На годишна основа, во јануари 2017 година вкупните кредити се зголемија за 0,6%, во услови на пад на кредитите кон претпријатијата од 4,6% и раст на кредитите кон домаќинствата од 7,1%.

Каматни стапки на депозитни банки

Во јануари 2017 година, вкупната каматна стапка на кредитите изнесува 6,2% и е непроменета во споредба со претходниот месец.



Каматната стапка на денарските кредити остана непроменета на месечно ниво и изнесува 6,4%, додека каматната стапка на девизните кредити се намали за 0,1 п.п. во споредба со минатиот месец и изнесува 5,1%.

Вкупната каматна стапка на депозитите во јануари изнесува 1,7% и е намалена за 0,1 п.п. во однос на минатиот месец. Каматната стапка на денарските депозити е намалена за 0,1 п.п. на месечно ниво и изнесува 2,4%, а каматната стапка на девизните депозити остана непроменета на месечно ниво и изнесува 1%.

Девизни резерви

Бруто девизните резерви на крајот на јануари 2017 година изнесуваа 2.557,1 милион евра и во однос на претходниот месец се намалени за 56,3 милиони евра, додека во однос на јануари 2016 година се зголемени за 310,3 милиони евра.

МАКРОЕКОНОМИЈА

Табела 1. Основни макроекономски индикатори на Република Македонија

| | | 2005 | 2006 | 2007 | 2008 | 2009 | 2010 | 2011 | 2012 | 2013 | 2014 | 2015 | 2016 |
|-------------------------------------|----------|-------|--------|--------|--------|--------|--------|--------|--------|--------|--------|--------|--------|
| Реален раст на БДП ¹⁾ | % | 4,7 | 5,1 | 6,5 | 5,5 | -0,4 | 3,4 | 2,3 | -0,5 | 2,9 | 3,6 | 3,8 | 2,4 |
| БДП по тековни цени ¹⁾ | ЕУР мил. | 5.032 | 5.472 | 6.095 | 6.772 | 6.767 | 7.109 | 7.544 | 7.585 | 8.150 | 8.562 | 9.061 | 9.862 |
| Инфлација (просек) | % | 0,5 | 3,2 | 2,3 | 8,3 | -0,8 | 1,6 | 3,9 | 3,3 | 2,8 | -0,3 | -0,3 | -0,2 |
| Инфлација (крај на период) | % | 1,2 | 2,9 | 6,1 | 4,1 | -1,6 | 3,0 | 2,8 | 4,7 | 1,4 | -0,5 | -0,3 | -0,2 |
| БДП дефлатор | % | 4,9 | 3,3 | 4,6 | 5,5 | 0,3 | 2,0 | 3,7 | 1,0 | 4,5 | 1,4 | 1,9 | 6,3 |
| Буџетско салдо | % од БДП | 0,2 | -0,5 | 0,6 | -0,9 | -2,6 | -2,4 | -2,5 | -3,8 | -3,8 | -4,2 | -3,5 | -2,6 |
| Девизен курс, просек | ДЕН/USD | 49,29 | 48,79 | 44,72 | 41,86 | 44,08 | 46,46 | 44,23 | 47,90 | 46,39 | 46,44 | 55,50 | 55,69 |
| Девизен курс, просек | ДЕН/EUR | 61,30 | 61,19 | 61,18 | 61,27 | 61,27 | 61,51 | 61,53 | 61,53 | 61,58 | 61,62 | 61,61 | 61,60 |
| Девизен курс, крај на период | ДЕН/USD | 51,73 | 46,50 | 42,02 | 43,56 | 42,70 | 46,55 | 47,53 | 46,65 | 44,63 | 50,56 | 56,37 | 58,33 |
| Девизен курс, крај на период | ДЕН/EUR | 61,17 | 61,20 | 61,22 | 61,40 | 61,20 | 61,50 | 61,51 | 61,50 | 61,51 | 61,48 | 61,59 | 61,48 |
| Извоз на стоки (Ф.О.Б.) | ЕУР мил. | 1.644 | 1.918 | 2.477 | 2.698 | 1.937 | 2.535 | 3.215 | 3.124 | 3.235 | 3.747 | 4.088 | 4.329 |
| Увоз на стоки (Ц.И.Ф.) | ЕУР мил. | 2.605 | 2.980 | 3.834 | 4.664 | 3.637 | 4.137 | 5.053 | 5.071 | 4.983 | 5.505 | 5.801 | 6.107 |
| Трговско салдо | ЕУР мил. | -961 | -1.062 | -1.356 | -1.967 | -1.700 | -1.602 | -1.838 | -1.947 | -1.748 | -1.758 | -1.714 | -1.777 |
| - во % од БДП | % | -19,1 | -19,4 | -22,3 | -29,0 | -25,1 | -22,5 | -24,4 | -25,7 | -21,4 | -20,5 | -18,9 | -18,0 |
| Салдо на тековна сметка | ЕУР мил. | -122 | -23 | -421 | -862 | -457 | -144 | -189 | -240 | -134 | -43 | -187 | -303 |
| - во % од БДП | % | -2,4 | -0,4 | -6,9 | -12,7 | -6,8 | -2,0 | -2,5 | -3,2 | -1,6 | -0,5 | -2,1 | -3,1 |
| Девизни резерви | ЕУР млд. | 1,12 | 1,42 | 1,52 | 1,49 | 1,60 | 1,71 | 2,07 | 2,19 | 1,99 | 2,44 | 2,26 | 2,61 |
| Бруто надворешен долг ²⁾ | ЕУР мил. | 2.528 | 2.503 | 2.841 | 3.304 | 3.780 | 4.106 | 4.847 | 5.172 | 5.220 | 5.992 | 6.291 | : |
| - во % од БДП | % | 50,2 | 45,7 | 46,6 | 48,8 | 55,9 | 57,8 | 64,2 | 68,2 | 64,0 | 70,3 | 69,2 | : |
| Странски директни инвестиции | ЕУР мил. | 77 | 345 | 506 | 400 | 145 | 160 | 344 | 111 | 252 | 205 | 217 | 358 |
| - во % од БДП | % | 1,5 | 6,3 | 8,3 | 5,9 | 2,1 | 2,3 | 4,6 | 1,5 | 3,1 | 2,4 | 2,4 | 3,6 |

1) Податоците до 2014 година се финални, податокот за 2015 година е прелиминарен, а податокот за 2016 година е проценет.

2) Од 2010 година во податокот е вклучена и акумулирана камата.

Извор: Државен завод за статистика, Министерство за финансии и Народна банка на Република Македонија

Табела 2. Одбрани макроекономски индикатори во одделни економии

| | Бугарија | Чешка | Естонија | Унгарија | Латвија | Литванија | Полска | Романија | Словачка | Словенија | Хрватска | Малта | Турција |
|---------------------------------------------------|----------|-------|----------|----------|---------|-----------|--------|----------|----------|-----------|----------|-------|---------|
| БДП (годишна стапка на реален раст) | | | | | | | | | | | | | |
| 2012 | 0,0 | -0,8 | 4,3 | -1,6 | 4,0 | 3,8 | 1,6 | 0,6 | 1,7 | -2,7 | -2,2 | 2,6 | 4,8 |
| 2013 | 0,9 | -0,5 | 1,4 | 2,1 | 2,6 | 3,5 | 1,4 | 3,5 | 1,5 | -1,1 | -1,1 | 4,5 | 8,5 |
| 2014 | 1,3 | 2,7 | 2,8 | 4,0 | 2,1 | 3,5 | 3,3 | 3,1 | 2,6 | 3,1 | -0,5 | 8,3 | 5,2 |
| 2015 | 3,6 | 4,5 | 1,4 | 3,1 | 2,7 | 1,8 | 3,9 | 3,9 | 3,8 | 2,3 | 1,6 | 7,4 | 6,1 |
| 2016 | 3,4 | 2,4 | 1,6 | 2,0 | 2,0 | 2,3 | 2,8 | 4,8 | 3,3 | 2,5 | 2,9 | 5,0 | 2,9 |
| 2014 К-1 | 0,2 | 2,4 | 1,9 | 4,2 | 3,0 | 4,4 | 3,0 | 4,3 | 2,4 | 2,3 | -1,0 | 8,7 | 8,7 |
| К-2 | 1,5 | 2,8 | 3,1 | 4,5 | 2,0 | 4,2 | 3,1 | 1,9 | 2,5 | 3,6 | -0,9 | 7,4 | 2,9 |
| К-3 | 0,8 | 3,6 | 2,4 | 3,8 | 2,0 | 3,1 | 3,0 | 3,4 | 2,5 | 3,8 | -0,3 | 6,8 | 3,7 |
| К-4 | 2,5 | 2,1 | 3,9 | 3,7 | 1,7 | 2,4 | 3,8 | 2,9 | 2,8 | 2,6 | 0,1 | 10,5 | 5,9 |
| 2015 К-1 | 3,9 | 4,6 | 1,2 | 3,7 | 1,8 | 1,6 | 4,0 | 4,4 | 3,2 | 2,5 | 0,6 | 8,0 | 3,5 |
| К-2 | 3,1 | 5,0 | 1,9 | 2,9 | 2,8 | 1,6 | 3,4 | 3,5 | 3,6 | 2,0 | 1,2 | 7,8 | 7,2 |
| К-3 | 3,8 | 4,2 | 1,9 | 2,6 | 3,5 | 1,8 | 3,6 | 3,8 | 3,9 | 2,0 | 2,8 | 7,1 | 5,9 |
| К-4 | 3,6 | 4,3 | 0,8 | 3,4 | 2,7 | 2,1 | 4,6 | 4,0 | 4,6 | 2,8 | 1,8 | 6,9 | 7,4 |
| 2016 К-1 | 3,6 | 2,7 | 1,5 | 1,1 | 2,4 | 2,4 | 2,8 | 4,3 | 3,4 | 2,2 | 2,7 | 6,3 | 4,5 |
| К-2 | 3,5 | 3,6 | 0,7 | 2,8 | 2,3 | 1,9 | 3,1 | 6,0 | 3,8 | 2,7 | 2,8 | 4,4 | 5,3 |
| К-3 | 3,2 | 1,6 | 1,3 | 2,2 | 0,5 | 1,7 | 2,0 | 4,3 | 3,0 | 2,5 | 2,9 | 4,5 | -1,3 |
| К-4 | 3,5 | 2,0 | 2,7 | 1,6 | 2,6 | 3,2 | 3,3 | 4,7 | 3,0 | 2,6 | 3,4 | 5,1 | 3,5 |
| Стапка на инфлација (CPI, годишна промена) | | | | | | | | | | | | | |
| 2012 | 2,4 | 3,5 | 4,2 | 5,7 | 2,3 | 3,2 | 3,7 | 3,4 | 3,7 | 2,8 | 3,4 | 3,2 | 9,0 |
| 2013 | 0,4 | 1,4 | 3,3 | 1,7 | 0,0 | 1,2 | 0,8 | 3,2 | 1,5 | 1,9 | 2,4 | 1,0 | 7,4 |
| 2014 | -1,6 | 0,4 | 0,5 | 0,0 | 0,7 | 0,3 | 0,1 | 1,4 | -0,1 | 0,4 | 0,2 | 0,8 | 8,9 |
| 2015 | -1,1 | 0,3 | 0,1 | 0,1 | 0,2 | -0,7 | -0,7 | -0,4 | -0,3 | -0,8 | -0,3 | 1,2 | 7,7 |
| 2016 | -1,3 | 0,7 | 0,8 | 0,5 | 0,1 | 0,7 | -0,2 | -1,1 | -0,5 | -0,2 | -0,6 | 0,9 | 7,7 |
| 2014 К-1 | -1,8 | 0,3 | 1,1 | 0,4 | 0,4 | 0,3 | 0,6 | 1,3 | -0,1 | 0,6 | 0,0 | 1,3 | 8,1 |
| К-2 | -1,6 | 0,2 | 0,6 | -0,1 | 0,8 | 0,2 | 0,3 | 1,3 | -0,1 | 0,8 | 0,3 | 0,5 | 9,3 |
| К-3 | -1,2 | 0,7 | 0,0 | 0,1 | 0,9 | 0,3 | -0,1 | 1,5 | -0,1 | 0,1 | 0,3 | 0,7 | 9,4 |
| К-4 | -1,8 | 0,5 | 0,2 | -0,3 | 0,6 | 0,2 | -0,4 | 1,4 | 0,0 | 0,0 | 0,2 | 0,6 | 8,8 |
| 2015 К-1 | -1,7 | 0,0 | -0,2 | -0,9 | 0,1 | -1,3 | -1,2 | 0,6 | -0,5 | -0,5 | -0,3 | 0,6 | 7,5 |
| К-2 | -0,6 | 0,7 | 0,4 | 0,4 | 0,8 | -0,3 | -0,6 | 0,3 | -0,1 | -0,8 | 0,0 | 1,3 | 7,9 |
| К-3 | -0,9 | 0,3 | 0,0 | 0,2 | -0,1 | -0,7 | -0,5 | -1,5 | -0,3 | -0,8 | -0,3 | 1,4 | 7,4 |
| К-4 | -1,0 | 0,0 | 0,1 | 0,6 | 0,1 | -0,4 | -0,5 | -1,0 | -0,5 | -0,9 | -0,4 | 1,4 | 8,2 |
| 2016 К-1 | -1,1 | 0,4 | 0,3 | 0,4 | -0,5 | 0,7 | -0,3 | -2,0 | -0,5 | -0,9 | -0,6 | 0,9 | 8,5 |
| К-2 | -2,3 | 0,1 | 0,1 | 0,0 | -0,7 | 0,5 | -0,4 | -2,1 | -0,6 | -0,4 | -1,1 | 0,9 | 6,7 |
| К-3 | -1,1 | 0,5 | 1,2 | 0,1 | 0,2 | 0,4 | -0,4 | 0,0 | -0,7 | 0,0 | -1,1 | 0,9 | 7,8 |
| К-4 | -0,8 | 1,5 | 1,6 | 1,3 | 1,5 | 1,3 | 0,4 | -0,1 | -0,1 | 0,7 | 0,2 | 0,8 | 7,6 |
| Стапка на невработеност | | | | | | | | | | | | | |
| 2012 | 12,3 | 7,0 | 10,0 | 11,0 | 15,0 | 13,4 | 10,1 | 6,8 | 14,0 | 8,9 | 15,8 | 6,3 | 8,4 |
| 2013 | 13,0 | 7,0 | 8,6 | 10,2 | 11,9 | 11,8 | 10,3 | 7,1 | 14,2 | 10,1 | 17,4 | 6,4 | 9,0 |
| 2014 | 11,4 | 6,1 | 7,4 | 7,7 | 10,8 | 10,7 | 9,0 | 6,8 | 13,2 | 9,7 | 17,2 | 5,8 | 9,9 |
| 2015 | 9,2 | 5,1 | 6,2 | 6,8 | 9,9 | 9,1 | 7,5 | 6,8 | 11,5 | 9,0 | 16,1 | 5,4 | 10,3 |
| 2016 | 7,6 | 4,0 | 6,8 | 5,1 | 9,6 | 7,9 | 6,2 | 5,9 | 9,7 | 8,0 | 13,3 | 4,7 | 10,9 |
| 2014 К-1 | 13,0 | 6,8 | 8,5 | 8,3 | 11,9 | 12,4 | 10,6 | 7,2 | 14,1 | 10,8 | 19,3 | 6,0 | 10,0 |
| К-2 | 11,4 | 6,0 | 7,0 | 8,1 | 10,7 | 11,2 | 9,1 | 6,7 | 13,2 | 9,3 | 17,0 | 5,8 | 8,9 |
| К-3 | 10,8 | 5,9 | 7,5 | 7,4 | 10,6 | 9,1 | 8,2 | 6,5 | 12,9 | 9,3 | 15,3 | 5,9 | 10,1 |
| К-4 | 10,6 | 5,7 | 6,3 | 7,1 | 10,2 | 10,1 | 8,1 | 6,7 | 12,6 | 9,6 | 17,4 | 5,7 | 10,7 |
| 2015 К-1 | 10,6 | 6,0 | 6,6 | 7,8 | 10,2 | 10,0 | 8,6 | 7,4 | 12,4 | 9,8 | 18,4 | 5,7 | 11,0 |
| К-2 | 9,9 | 4,9 | 6,5 | 6,9 | 9,8 | 9,4 | 7,4 | 6,7 | 11,2 | 9,2 | 15,7 | 5,4 | 9,5 |
| К-3 | 8,3 | 4,8 | 5,2 | 6,4 | 9,7 | 8,3 | 7,1 | 6,5 | 11,3 | 8,6 | 14,5 | 5,3 | 10,1 |
| К-4 | 7,9 | 4,5 | 6,4 | 6,2 | 9,8 | 8,8 | 6,9 | 6,6 | 11,0 | 8,5 | 15,9 | 5,2 | 10,6 |
| 2016 К-1 | 8,6 | 4,4 | 6,5 | 6,0 | 10,3 | 8,4 | 7,0 | 6,6 | 10,4 | 8,9 | 16,0 | 4,9 | 10,7 |
| К-2 | 8,1 | 3,9 | 6,5 | 5,1 | 9,5 | 8,0 | 6,2 | 5,9 | 9,6 | 7,8 | 12,7 | 4,9 | 9,6 |
| К-3 | 7,0 | 4,0 | 7,5 | 4,9 | 9,5 | 7,5 | 5,9 | 5,7 | 9,5 | 7,4 | 11,5 | 4,8 | 11,1 |
| К-4 | 6,7 | 3,6 | 6,6 | 4,4 | 9,3 | 7,7 | 5,6 | 5,5 | 9,1 | 8,1 | 12,8 | 4,2 | 12,2 |

Извор: Eurostat и национални заводи за статистика

Табела 3. БДП по произведен метод (годишни реални стапки на раст, во %)

| | Земјоделство | Индустрија | Градежништво | Трговија; Транспорт и складирање; Угостителство | Информации и комуникации | Финансиски дејности и дејности на осигурување | Дејности во врска со недвижен имот | Стручни, научни и технички дејности; Административни и помошни услужни дејности | Јавна управа и одбрана, задолжително социјално осигурување; Образование; Дејности на здравствена и социјална заштита | Уметност, забава и рекреација; Други услужни дејности и др. | Нето-даночи на производи | Бруто-домашен производ |
|-----------------|--------------|------------|--------------|-------------------------------------------------|--------------------------|-----------------------------------------------|------------------------------------|---------------------------------------------------------------------------------|----------------------------------------------------------------------------------------------------------------------|-------------------------------------------------------------|--------------------------|------------------------|
| 2014 | 3,1 | 11,5 | 5,1 | 3,1 | 3,4 | 13,5 | 0,0 | 6,3 | 3,2 | 11,5 | -5,4 | 3,6 |
| 2015 | 2,3 | 6,9 | 11,0 | 2,9 | 18,0 | 10,1 | 1,0 | 5,5 | 4,0 | 4,6 | -4,0 | 3,8 |
| 2016 | 2,8 | -1,3 | 18,5 | 1,3 | 5,6 | 4,1 | -1,3 | 9,3 | 1,0 | 1,9 | 1,6 | 2,4 |
| 2014 K-1 | 8,3 | 9,3 | 5,2 | 12,0 | 1,3 | 10,2 | 0,8 | 1,7 | -0,9 | 13,5 | -2,0 | 3,3 |
| K-2 | 6,9 | 16,5 | 2,1 | 6,0 | 4,4 | 12,5 | 1,0 | 7,7 | 2,6 | 11,4 | -5,7 | 4,4 |
| K-3 | 1,8 | 6,2 | 3,4 | 0,5 | 4,3 | 18,3 | 0,0 | 7,3 | 5,3 | 10,7 | -9,6 | 1,9 |
| K-4 | -1,6 | 13,9 | 10,1 | -4,6 | 3,6 | 12,7 | -1,8 | 8,9 | 5,8 | 10,7 | -4,2 | 5,0 |
| 2015 K-1 | 0,2 | 12,4 | 6,0 | 1,7 | 16,7 | 9,9 | -1,9 | 1,1 | 3,6 | 3,9 | 3,3 | 4,2 |
| K-2 | 1,1 | 0,5 | -3,4 | 0,1 | 18,6 | 11,5 | 1,1 | 3,1 | 4,7 | 5,7 | -7,7 | 0,8 |
| K-3 | -1,5 | 5,5 | 19,8 | 4,8 | 19,8 | 8,2 | 1,7 | 9,3 | 3,6 | 5,2 | -2,3 | 4,5 |
| K-4 | 8,7 | 10,0 | 23,5 | 5,2 | 17,0 | 10,9 | 3,2 | 8,9 | 3,9 | 3,6 | -8,8 | 6,0 |
| 2016 K-1 | 5,0 | -6,3 | 6,9 | 3,7 | 10,5 | 9,4 | 0,8 | 7,5 | 4,5 | 6,0 | 0,7 | 2,4 |
| K-2 | 4,1 | -2,1 | 31,4 | 1,2 | 6,7 | 3,0 | -2,2 | 8,9 | 1,0 | 2,9 | 1,1 | 2,9 |
| K-3 | 1,2 | 2,1 | 10,3 | 0,3 | 5,6 | 3,5 | -1,9 | 10,9 | -0,1 | 1,0 | 2,4 | 2,0 |
| K-4 | 1,8 | 0,4 | 28,5 | 0,2 | 0,3 | 1,1 | -2,0 | 9,8 | -1,4 | -2,6 | 2,2 | 2,4 |

Извор: Државен завод за статистика

Забелешка: Финални податоци за 2014 година, претходни податоци за 2015 година и проценети податоци за 2016 година. Пресметките се според методологијата Европски систем на сметки (ESA) 2010.

Табела 4. БДП по расходен метод (годишни реални стапки на раст, во %)

| БДП | Финална потрошувачка | | | Бруто инвестиции | Извоз на стоки и услуги | Увоз на стоки и услуги |
|-----------------|----------------------|----------|-------|------------------|-------------------------|------------------------|
| | Вкупно | Приватна | Јавна | | | |
| 2014 | 3,6 | 2,4 | 2,2 | 3,0 | 10,7 | 16,5 |
| 2015 | 3,8 | 3,4 | 3,7 | 2,1 | 3,6 | 6,7 |
| 2016 | 2,4 | 3,7 | 4,2 | 1,6 | -4,3 | 11,5 |
| 2014 K-1 | 3,3 | 2,1 | 0,2 | 10,3 | 39,2 | 19,6 |
| K-2 | 4,4 | 2,5 | 2,2 | 3,6 | 11,7 | 15,2 |
| K-3 | 1,9 | 0,8 | 2,4 | -5,5 | 8,3 | 12,3 |
| K-4 | 5,0 | 3,9 | 3,9 | 4,2 | -5,9 | 19,7 |
| 2015 K-1 | 4,2 | 0,8 | 1,5 | -1,7 | 12,7 | 9,3 |
| K-2 | 0,8 | 3,3 | 3,3 | 3,0 | -11,5 | 9,3 |
| K-3 | 4,5 | 5,5 | 4,7 | 8,9 | -6,8 | 5,9 |
| K-4 | 6,0 | 3,9 | 5,2 | -1,2 | 20,0 | 3,2 |
| 2016 K-1 | 2,4 | 4,2 | 4,1 | 4,7 | -10,7 | 13,2 |
| K-2 | 2,9 | 1,3 | 2,0 | -1,4 | 9,6 | 7,1 |
| K-3 | 2,0 | 4,4 | 5,6 | -0,4 | -2,1 | 14,4 |
| K-4 | 2,4 | 4,8 | 5,1 | 3,4 | -10,4 | 11,2 |

Извор: Државен завод за статистика

Забелешка: Финални податоци за 2014 година, претходни податоци за 2015 година и проценети податоци за 2016 година. Пресметките се според методологијата Европски систем на сметки (ESA) 2010.



Табела 5. Индустрија (производство, вработеност и продуктивност), годишни промени во %

| | Индустриско производство | | | | Вработеност | | | | Продуктивност | | | |
|--------|--------------------------|--------------------------|---------------------------|--------------------------------------------------------|-------------|--------------------------|---------------------------|--------------------------------------------------------|---------------|--------------------------|---------------------------|--------------------------------------------------------|
| | Вкупно | Рударство и вадење камен | Преработувачка индустрија | Снабдување со ел. енергија, гас, пареа и климатизација | Вкупно | Рударство и вадење камен | Преработувачка индустрија | Снабдување со ел. енергија, гас, пареа и климатизација | Вкупно | Рударство и вадење камен | Преработувачка индустрија | Снабдување со ел. енергија, гас, пареа и климатизација |
| 2006 | 5,9 | 11,1 | 6,4 | 0,8 | -0,3 | -0,6 | -3,6 | -4,3 | 6,3 | 11,8 | 10,4 | 5,3 |
| 2007 | 3,9 | 10,0 | 5,5 | -9,5 | -1,0 | -6,4 | -0,3 | -2,2 | 4,9 | 17,5 | 5,8 | -7,5 |
| 2008 | 5,1 | 9,4 | 5,9 | -3,1 | -1,1 | -8,3 | -0,2 | -1,9 | 6,3 | 19,3 | 6,1 | -1,2 |
| 2009 | -8,7 | -12,4 | -10,4 | 8,7 | -6,6 | -9,6 | -6,8 | -2,1 | -2,2 | -3,1 | -3,9 | 11,0 |
| 2010 | -4,3 | -3,4 | -6,9 | 14,3 | -4,4 | -2,8 | -5,0 | -0,9 | 0,1 | -0,6 | -2,0 | 15,3 |
| 2011 | 3,3 | 7,4 | 5,5 | -11,1 | 1,5 | 2,6 | 1,1 | 3,0 | 1,8 | 4,7 | 4,4 | -13,7 |
| 2012 | -6,6 | -4,4 | -6,3 | -9,6 | -2,4 | 1,8 | -3,2 | 1,3 | -4,3 | -6,1 | -3,2 | -10,8 |
| 2013 | 3,2 | 3,4 | 2,8 | 5,3 | 1,1 | 6,9 | 0,6 | 1,4 | 2,1 | -3,3 | 2,2 | 3,8 |
| 2014 | 4,8 | -1,9 | 9,0 | -14,2 | 7,9 | -2,0 | 9,5 | -0,9 | -2,9 | 0,1 | -0,5 | -13,4 |
| 2015 | 4,9 | -1,4 | 6,0 | 3,2 | 1,8 | -3,6 | 2,4 | -1,0 | 3,0 | 2,3 | 3,5 | 4,2 |
| 2016 | 3,4 | -7,8 | 5,3 | -1,4 | 0,1 | 1,9 | -0,1 | 0,9 | 3,3 | -9,5 | 5,4 | -2,3 |
| 2016 I | 8,0 | -2,7 | 6,4 | 13,1 | 1,7 | 0,0 | 1,7 | 3,4 | 6,2 | -2,7 | 4,6 | 9,4 |
| II | 15,2 | 7,9 | 19,0 | -10,5 | 1,6 | 0,6 | 1,6 | 2,4 | 13,4 | 7,3 | 17,1 | -12,6 |
| III | 8,9 | -7,5 | 15,4 | -24,2 | 2,1 | 1,1 | 2,1 | 2,8 | 6,7 | -8,5 | 13,0 | -26,3 |
| IV | 3,6 | -10,2 | 9,4 | -29,5 | 1,6 | 1,0 | 1,6 | 2,8 | 2,0 | -11,1 | 7,7 | -31,4 |
| V | 5,3 | -19,8 | 11,7 | -18,4 | 0,4 | 2,3 | 0,3 | -0,2 | 4,9 | -21,6 | 11,4 | -18,2 |
| VI | -4,4 | -21,1 | -0,3 | -20,4 | -0,3 | 2,4 | -0,4 | -0,4 | -4,1 | -22,9 | 0,1 | -20,1 |
| VII | 5,1 | -5,5 | 6,1 | 15,4 | -0,6 | 1,5 | -0,7 | -0,5 | 5,7 | -6,9 | 6,8 | 16,0 |
| VIII | 5,2 | -10,5 | 8,4 | 0,9 | -1,1 | 1,7 | -1,3 | -0,3 | 6,4 | -12,0 | 9,8 | 1,2 |
| IX | 4,6 | 0,3 | 4,7 | 21,5 | -0,9 | 2,7 | -1,2 | 0,3 | 5,5 | -2,3 | 6,0 | 21,1 |
| X | -3,6 | -0,8 | -4,5 | 10,5 | -1,4 | 3,2 | -1,8 | 0,6 | -2,2 | -3,9 | -2,7 | 9,8 |
| XI | -4,9 | -16,8 | -5,7 | 21,6 | -0,9 | 3,4 | -1,3 | 0,5 | -4,0 | -19,5 | -4,5 | 21,0 |
| XII | 3,5 | -1,3 | 2,1 | 13,6 | -0,9 | 1,8 | -1,1 | -0,5 | 4,4 | -3,0 | 3,2 | 14,2 |
| 2017 I | -2,6 | -7,2 | -3,6 | 10,6 | 0,4 | 1,2 | 0,4 | -0,7 | -3,0 | -8,3 | -4,0 | 11,4 |

Извор: Државен завод за статистика и пресметки на МФ

Табела 6. Цени, годишни стапки на раст (во %)

| | Индекс на потрошувачки цени | | | | | | | | | | | | | | Индекс на цени на мало | Индекс на цени на производители на индустриски производи |
|----------|-----------------------------|-------------------------------|---------------------------------------|-----------------|-----------------------------------------------|-------------------------------------------|---------|-----------|-------------|----------------------|-------------|--------------------|-------------------------|------|------------------------|----------------------------------------------------------|
| | Вкупно | Храна и безалкохолни пијалаци | Алкохолни пијалаци, тутун и наркотици | Облека и обувки | Домување, вода, електрика, гас и други горива | Мебел, покуќнина и одржување на покуќнина | Здравје | Транспорт | Комуникации | Рекреација и култура | Образование | Ресторани и хотели | Останати стоки и услуги | | | |
| 2010 | 1,6 | 0,3 | 0,6 | 0,8 | 7,0 | 0,3 | 0,9 | 6,8 | -1,9 | 0,6 | -3,0 | -0,2 | 0,7 | 2,6 | 8,3 | |
| 2011 | 3,9 | 6,2 | 1,0 | 1,4 | 5,0 | 0,9 | 3,8 | 5,3 | -1,7 | -0,9 | -5,7 | 1,9 | 2,4 | 4,0 | 11,1 | |
| 2012 | 3,3 | 2,3 | 0,2 | 5,4 | 9,2 | 0,6 | 3,0 | 6,3 | -4,2 | -1,4 | 3,6 | 3,1 | 3,4 | 3,3 | 4,6 | |
| 2013 | 2,8 | 3,4 | 4,0 | 7,0 | 1,0 | 1,9 | 8,4 | -0,7 | -1,0 | -2,1 | 6,6 | 4,1 | 2,7 | 1,3 | 0,4 | |
| 2014 | -0,3 | -1,1 | 4,0 | 0,8 | -0,5 | -1,5 | 9,2 | -1,1 | -0,7 | -3,5 | 0,2 | -1,2 | 1,6 | -0,8 | -1,5 | |
| 2015 | -0,3 | 0,1 | 5,4 | 0,4 | 1,0 | 2,0 | 1,5 | -9,0 | -4,8 | 0,8 | 0,1 | 1,2 | 0,0 | -1,4 | -4,1 | |
| 2016 | -0,2 | -1,3 | 4,7 | 1,4 | -0,6 | 2,9 | 0,0 | -2,4 | 0,8 | 2,0 | 0,3 | 0,9 | -0,5 | -0,2 | -0,1 | |
| 2014 K-1 | 0,6 | 0,6 | 5,4 | 0,4 | -2,2 | -0,4 | 12,1 | -1,2 | 2,3 | -0,8 | 0,2 | -0,8 | 1,9 | 0,2 | -1,6 | |
| K-2 | -0,9 | -2,5 | 2,7 | 1,4 | -1,6 | -1,5 | 10,0 | 0,4 | -1,1 | -3,6 | 0,2 | -1,7 | 1,8 | -1,2 | -0,9 | |
| K-3 | -0,5 | -2,2 | 3,6 | 1,2 | 1,1 | -2,4 | 10,5 | 1,0 | -3,2 | -5,3 | 0,2 | -1,2 | 1,5 | -0,8 | -0,3 | |
| K-4 | -0,5 | -0,1 | 4,1 | 0,2 | 1,5 | -2,3 | 2,1 | -7,2 | -2,5 | -5,5 | 0,0 | -0,2 | 0,8 | -2,3 | -3,8 | |
| 2015 K-1 | -0,9 | -0,1 | 5,6 | 0,2 | 1,6 | -0,6 | -0,3 | -11,0 | -6,3 | -2,3 | 0,0 | 0,2 | -0,7 | -2,7 | -4,5 | |
| K-2 | 0,3 | 0,9 | 5,7 | 0,5 | 1,6 | 3,2 | 1,7 | -7,5 | -4,9 | 0,2 | 0,0 | 1,0 | 0,1 | -0,7 | -4,1 | |
| K-3 | -0,2 | 0,2 | 5,2 | 0,4 | 0,4 | 3,1 | 2,0 | -9,5 | -4,0 | 2,3 | 0,0 | 2,0 | 0,1 | -1,1 | -4,6 | |
| K-4 | -0,4 | -0,6 | 5,2 | 0,5 | 0,4 | 2,3 | 2,7 | -7,9 | -4,1 | 3,1 | 0,3 | 1,5 | 0,4 | -0,8 | -3,1 | |
| 2016 K-1 | -0,1 | -0,9 | 3,7 | 1,1 | -1,0 | 4,3 | 2,1 | -3,6 | -1,4 | 3,7 | 0,4 | 1,6 | 0,8 | -0,4 | -0,3 | |
| K-2 | -0,7 | -2,0 | 5,6 | 1,7 | -0,7 | 0,9 | 0,2 | -4,3 | 1,8 | 3,5 | 0,4 | 0,8 | -0,5 | -0,8 | 0,3 | |
| K-3 | -0,1 | -1,0 | 4,8 | 1,4 | -0,3 | 2,8 | -1,1 | -2,4 | 1,5 | 1,1 | 0,4 | 0,3 | -0,5 | 0,0 | 0,2 | |
| K-4 | -0,1 | -1,3 | 4,9 | 1,4 | -0,5 | 3,6 | -1,0 | 0,9 | 1,2 | -0,4 | -0,1 | 1,0 | -1,7 | 0,3 | -0,5 | |
| 2016 I | 0,1 | -0,7 | 3,7 | 0,0 | -1,1 | 3,9 | 4,0 | -1,4 | -2,7 | 3,3 | 0,4 | 1,7 | 1,6 | 0,2 | -0,4 | |
| II | 0,0 | -0,7 | 3,4 | 1,6 | -1,0 | 4,3 | 3,0 | -3,2 | -3,0 | 3,7 | 0,4 | 1,5 | 0,1 | -0,4 | -0,7 | |
| III | -0,4 | -1,2 | 3,9 | 1,8 | -1,0 | 4,8 | -0,8 | -6,3 | 1,4 | 4,1 | 0,4 | 1,5 | 0,5 | -1,1 | 0,1 | |
| IV | -0,7 | -2,3 | 4,1 | 2,3 | -0,7 | 2,6 | -2,0 | -3,8 | 1,7 | 4,7 | 0,4 | 1,3 | -0,6 | -0,6 | -0,2 | |
| V | -0,7 | -1,5 | 4,2 | 1,2 | -0,9 | -0,2 | 1,7 | -5,1 | 1,9 | 3,5 | 0,4 | 0,7 | -0,7 | -1,0 | 0,5 | |
| VI | -0,7 | -2,3 | 8,4 | 1,6 | -0,6 | 0,3 | 0,7 | -3,9 | 1,8 | 2,3 | 0,4 | 0,3 | -0,3 | -0,7 | 0,6 | |
| VII | -0,3 | -0,9 | 4,8 | 1,1 | -0,7 | 2,4 | -1,6 | -3,9 | 1,6 | 1,5 | 0,4 | -0,1 | 0,2 | -0,3 | 0,4 | |
| VIII | -0,3 | -1,1 | 4,8 | 1,7 | -0,2 | 2,3 | -1,2 | -3,8 | 1,6 | 1,3 | 0,4 | 0,0 | -0,8 | -0,3 | 0,3 | |
| IX | 0,2 | -1,1 | 4,9 | 1,2 | -0,1 | 3,8 | -0,6 | 0,5 | 1,4 | 0,5 | 0,2 | 1,1 | -1,0 | 0,5 | -0,1 | |
| X | 0,2 | -0,9 | 4,9 | 1,7 | -0,5 | 3,6 | -1,6 | 0,6 | 1,4 | 0,3 | 0,1 | 1,2 | -1,2 | 0,5 | -0,2 | |
| XI | -0,2 | -1,5 | 5,0 | 1,1 | -0,5 | 3,6 | -1,4 | 0,7 | 1,3 | -0,9 | -0,2 | 1,6 | -2,0 | 0,2 | -0,8 | |
| XII | -0,2 | -1,6 | 4,8 | 1,2 | -0,5 | 3,5 | -0,1 | 1,3 | 0,7 | -0,5 | -0,2 | 0,2 | -2,0 | 0,1 | -0,6 | |
| 2017 I | 0,6 | -1,0 | 4,6 | 2,2 | -0,2 | 1,7 | -0,8 | 6,3 | 1,3 | 0,3 | -0,2 | 2,0 | -1,1 | 1,5 | -0,8 | |

Извор: Државен завод за статистика

Табела 7. Берзански цени на најважните извозни и увозни производи (во долари)

| | Сурова нафта - брент (\$/bbl) | Јагнешко месо (\$/kg) | Бакар (\$/mt) | Олово (\$/mt) | Никел (\$/mt) | Цинк (\$/mt) |
|---------------|----------------------------------|--------------------------|---------------|---------------|---------------|--------------|
| 2005 | 54,4 | 4,4 | 3.678,9 | 976,4 | 14.744,0 | 1.381,3 |
| 2006 | 65,4 | 4,0 | 6.722,1 | 1.289,7 | 24.254,4 | 3.275,3 |
| 2007 | 72,7 | 4,1 | 7.118,2 | 2.580,0 | 37.229,8 | 3.242,4 |
| 2008 | 97,6 | 4,6 | 6.955,9 | 2.090,7 | 21.110,6 | 1.874,7 |
| 2009 | 61,9 | 4,3 | 5.149,7 | 1.719,3 | 14.654,6 | 1.655,1 |
| 2010 | 79,6 | 5,3 | 7.534,8 | 2.148,4 | 21.808,9 | 2.160,7 |
| 2011 | 110,9 | 6,6 | 8.828,2 | 2.400,8 | 22.910,4 | 2.193,9 |
| 2012 | 112,0 | 6,1 | 7.962,3 | 2.064,6 | 17.547,5 | 1.950,4 |
| 2013 | 108,9 | 5,7 | 7.332,0 | 2.140,0 | 15.032,0 | 1.910,0 |
| 2014 | 98,9 | 6,4 | 6.863,4 | 2.095,4 | 16.893,4 | 2.161,0 |
| 2015 | 52,4 | 5,2 | 5.510,5 | 1.931,7 | 11.862,6 | 1.931,7 |
| 2016 | 44,0 | 4,7 | 4.867,9 | 1.866,7 | 9.595,2 | 2.090,0 |
| 2016 I | 30,8 | 4,5 | 4.471,8 | 1.646,2 | 8.507,3 | 1.520,4 |
| II | 33,2 | 4,5 | 4.598,6 | 1.765,8 | 8.298,5 | 1.709,9 |
| III | 39,1 | 4,5 | 4.953,8 | 1.802,2 | 8.717,3 | 1.801,7 |
| IV | 42,3 | 4,6 | 4.872,7 | 1.732,3 | 8.878,9 | 1.855,4 |
| V | 47,1 | 4,7 | 4.694,5 | 1.707,8 | 8.660,4 | 1.869,0 |
| VI | 48,5 | 4,7 | 4.642,0 | 1.712,8 | 8.928,4 | 2.026,2 |
| VII | 45,1 | 4,4 | 4.864,9 | 1.834,8 | 10.262,9 | 2.183,3 |
| VIII | 46,1 | 4,7 | 4.751,7 | 1.835,5 | 10.336,0 | 2.279,1 |
| IX | 46,2 | 4,8 | 4.722,2 | 1.947,6 | 10.191,8 | 2.292,3 |
| X | 49,7 | 4,8 | 4.731,3 | 2.024,5 | 10.259,7 | 2.311,5 |
| XI | 46,4 | 5,0 | 5.450,9 | 2.180,6 | 11.128,9 | 2.566,2 |
| XII | 54,1 | 5,1 | 5.660,4 | 2.209,8 | 10.972,3 | 2.664,8 |
| 2017 I | 54,9 | 5,1 | 5.742,6 | 2.236,2 | 9.975,1 | 2.707,9 |

Извор: Светска банка

Табела 8.1 Платен биланс на Република Македонија, тековна и капитална сметка (во милиони евра)

| | 2011 | 2012 | 2013 | 2014 | 2015 | 2016 | I 2016 | II 2016 | III 2016 | IV 2016 | V 2016 | VI 2016 | VII 2016 | VIII 2016 | IX 2016 | X 2016 | XI 2016 | XII 2016 |
|----------------------------------------------------------|----------|----------|----------|----------|----------|----------|--------|---------|----------|---------|--------|---------|----------|-----------|---------|--------|---------|----------|
| I Тековна сметка | -189,2 | -240,0 | -134,1 | -43,2 | -187,0 | -303,3 | 13,1 | -21,7 | -50,1 | -96,7 | -81,5 | -41,1 | 60,8 | 23,3 | 16,3 | -7,8 | -62,0 | -55,9 |
| Стоки | -1.904,9 | -2.007,9 | -1.863,3 | -1.855,7 | -1.826,6 | -1.854,3 | -73,8 | -149,9 | -185,5 | -174,9 | -177,6 | -160,5 | -144,6 | -162,5 | -122,0 | -138,2 | -167,7 | -197,1 |
| Извоз | 2.396,5 | 2.307,2 | 2.375,0 | 2.784,1 | 3.040,9 | 3.390,7 | 218,6 | 258,6 | 279,8 | 282,3 | 276,9 | 266,5 | 295,4 | 283,0 | 316,1 | 316,9 | 281,8 | 314,7 |
| Увоз | 4.301,3 | 4.315,1 | 4.238,3 | 4.639,8 | 4.867,5 | 5.244,9 | 292,4 | 408,6 | 465,3 | 457,2 | 454,5 | 427,0 | 439,9 | 445,5 | 438,1 | 455,1 | 449,5 | 511,8 |
| Услуги | 359,2 | 309,4 | 374,9 | 383,9 | 342,0 | 398,8 | 36,0 | 51,7 | 26,3 | 26,4 | 26,5 | 22,1 | 75,0 | 41,9 | 32,4 | 29,6 | 14,2 | 16,7 |
| Извоз | 1.044,9 | 1.066,8 | 1.154,7 | 1.303,9 | 1.370,1 | 1.445,8 | 106,6 | 123,2 | 113,0 | 111,1 | 100,9 | 104,1 | 156,0 | 151,8 | 124,0 | 108,9 | 107,4 | 138,8 |
| Увоз | 685,7 | 757,4 | 779,8 | 920,0 | 1.028,1 | 1.047,0 | 70,6 | 71,5 | 86,7 | 84,7 | 74,3 | 82,0 | 81,0 | 109,9 | 91,7 | 79,2 | 93,2 | 122,0 |
| Примарен доход | -131,0 | -163,8 | -193,1 | -160,6 | -286,1 | -419,2 | -34,4 | -33,5 | -37,5 | -35,4 | -33,1 | -34,1 | -34,7 | -35,8 | -33,8 | -35,8 | -34,4 | -36,5 |
| Прилив | 161,4 | 146,7 | 170,9 | 158,0 | 150,5 | 130,5 | 9,5 | 9,9 | 11,6 | 10,3 | 10,4 | 11,6 | 9,8 | 11,2 | 11,9 | 10,7 | 11,5 | 12,2 |
| Одлив | 292,5 | 310,5 | 363,9 | 318,6 | 436,6 | 549,7 | 43,9 | 43,4 | 49,1 | 45,7 | 43,5 | 45,7 | 44,5 | 47,0 | 45,7 | 46,5 | 45,8 | 48,7 |
| Секундарен доход | 1.487,5 | 1.622,3 | 1.547,3 | 1.589,2 | 1.583,7 | 1.571,3 | 85,4 | 110,1 | 146,6 | 87,2 | 102,7 | 131,4 | 165,0 | 179,8 | 139,7 | 136,7 | 125,9 | 161,0 |
| Прилив | 1.550,1 | 1.694,2 | 1.624,3 | 1.675,4 | 1.673,7 | 1.672,3 | 91,9 | 116,5 | 155,6 | 96,8 | 115,1 | 138,9 | 172,5 | 187,1 | 147,5 | 145,8 | 135,5 | 169,1 |
| Одлив | 62,6 | 71,9 | 77,0 | 86,2 | 89,9 | 101,0 | 6,5 | 6,5 | 9,1 | 9,6 | 12,4 | 7,4 | 7,5 | 7,3 | 7,8 | 9,1 | 9,6 | 8,1 |
| II Капитална сметка | -2,5 | 9,3 | 14,7 | 3,3 | 7,3 | 10,0 | 0,0 | 0,0 | 2,3 | 2,5 | 0,2 | 0,2 | 0,3 | 4,4 | 0,3 | 0,1 | -0,1 | -0,2 |
| Нето-кредитирање (+) / нето-задолжување (-) ² | -191,7 | -230,7 | -119,5 | -39,9 | -179,6 | -293,4 | 13,1 | -21,7 | -47,8 | -94,2 | -81,3 | -40,9 | 61,1 | 27,7 | 16,6 | -7,7 | -62,1 | -56,1 |

Извор: Народна банка на Република Македонија

² Претставува збирна ставка од тековната и капиталната сметка

Табела 8.2 Платен биланс на Република Македонија, финансиска сметка (во милиони евра)

| | 2011 | 2012 | 2013 | 2014 | 2015 | 2016 | I 2016 | II 2016 | III 2016 | IV 2016 | V 2016 | VI 2016 | VII 2016 | VIII 2016 | IX 2016 | X 2016 | XI 2016 | XII 2016 |
|----------------------------------|--------|--------|--------|--------|--------|--------|--------|---------|----------|---------|--------|---------|----------|-----------|---------|--------|---------|----------|
| III Финансиска сметка | -179,4 | -212,1 | -106,6 | -27,2 | -183,1 | -307,5 | 10,1 | -25,8 | -51,4 | -95,9 | -89,7 | -35,0 | 59,8 | 27,8 | 7,6 | 1,0 | -60,0 | -56,0 |
| Директни инвестиции | -344,6 | -131,1 | -229,4 | -197,4 | -202,8 | -354,0 | -29,9 | -54,9 | -47,8 | -31,1 | -33,2 | 12,2 | -10,7 | -48,1 | 30,6 | -17,9 | -45,2 | -77,9 |
| Нето-стекнување | 25,7 | 133,8 | 72,7 | -160,4 | 59,5 | 162,5 | 59,5 | 29,9 | 26,8 | 10,9 | 8,9 | 24,6 | 15,0 | 17,4 | 17,9 | -0,5 | 1,3 | -49,2 |
| спелства | | | | | | | | | | | | | | | | | | |
| Нето-создавање | 370,3 | 264,9 | 302,1 | 37,0 | 262,3 | 516,6 | 89,4 | 84,8 | 74,7 | 42,1 | 42,1 | 12,4 | 25,6 | 65,5 | -12,6 | 17,5 | 46,5 | 28,7 |
| обврски | | | | | | | | | | | | | | | | | | |
| Портфолио | 76,4 | -77,3 | 159,3 | -482,5 | -65,7 | -429,2 | 3,9 | 7,7 | -4,9 | -1,6 | 2,2 | -6,6 | -424,3 | -3,3 | -4,8 | 0,1 | 9,3 | -6,9 |
| Нето-стекнување | 23,9 | 7,3 | 33,0 | 33,2 | 40,4 | 20,6 | 5,1 | 9,7 | -2,6 | 0,1 | 5,0 | -3,8 | 1,0 | 1,4 | -0,2 | 4,8 | -0,3 | 0,3 |
| спелства | | | | | | | | | | | | | | | | | | |
| Нето-создавање | -52,5 | 84,6 | -126,3 | 515,7 | 106,1 | 449,8 | 1,3 | 2,1 | 2,3 | 1,7 | 2,8 | 2,8 | 425,3 | 4,7 | 4,6 | 4,7 | -9,6 | 7,2 |
| обврски | | | | | | | | | | | | | | | | | | |
| Останати инвестиции | -242,6 | -146,1 | 7,5 | 243,9 | 268,7 | 137,6 | 58,5 | 28,0 | -41,2 | 11,6 | -25,3 | -15,7 | 62,0 | -20,5 | -44,7 | -0,8 | 162,3 | -36,7 |
| Валуте и депозити | 220,2 | 103,5 | 244,9 | 342,2 | 287,1 | 279,5 | -18,0 | 51,4 | 26,2 | 50,9 | 4,3 | -8,8 | 52,1 | 26,1 | -31,4 | 22,0 | 92,8 | 11,8 |
| Нето-стекнување | 158,4 | 169,7 | 215,1 | 330,5 | 277,4 | 305,2 | -28,2 | 42,3 | 33,8 | 45,5 | 14,1 | -6,5 | 45,4 | 19,3 | -26,3 | 25,9 | 94,9 | 44,9 |
| спелства | | | | | | | | | | | | | | | | | | |
| Нето-создавање | -61,9 | 66,2 | -29,8 | -11,7 | -9,8 | 25,7 | -10,3 | -9,1 | 7,6 | -5,4 | 9,8 | 2,4 | -6,7 | -6,8 | 5,1 | 3,9 | 2,1 | 33,2 |
| обврски | | | | | | | | | | | | | | | | | | |
| Заеми | -503,1 | -90,9 | -325,4 | -66,8 | 54,1 | -106,0 | 17,7 | -25,3 | -48,2 | -2,7 | -14,0 | -16,7 | 13,3 | -28,3 | -21,9 | -30,3 | 114,6 | -64,1 |
| Нето-стекнување | 232,5 | -75,6 | -147,4 | -0,1 | -36,9 | -12,8 | 298,9 | -0,2 | 0,1 | -1,2 | -2,4 | -19,6 | -49,5 | 115,9 | 0,1 | 17,4 | -70,4 | -302,1 |
| спелства | | | | | | | | | | | | | | | | | | |
| Нето-создавање | 735,6 | 15,4 | 178,0 | 66,7 | -91,0 | 93,2 | 281,2 | 25,1 | 48,3 | 1,5 | 11,5 | -2,9 | -62,8 | 144,3 | 22,0 | 47,7 | -184,9 | -237,9 |
| обврски | | | | | | | | | | | | | | | | | | |
| Трговски кредити и аванси | 40,3 | -158,3 | 88,2 | -31,6 | -72,5 | -35,0 | 58,8 | 1,9 | -19,2 | -36,7 | -15,6 | 9,9 | -3,5 | -17,4 | 8,6 | 7,6 | -45,0 | 15,7 |
| Нето-стекнување | 0,0 | 0,0 | 0,0 | 0,0 | 0,0 | 0,0 | 0,0 | 0,0 | 0,0 | 0,0 | 0,0 | 0,0 | 0,0 | 0,0 | 0,0 | 0,0 | 0,0 | 0,0 |
| спелства | | | | | | | | | | | | | | | | | | |
| Нето-создавање | -40,3 | 158,3 | -88,2 | 31,6 | 72,5 | 35,0 | -58,8 | -1,9 | 19,2 | 36,7 | 15,6 | -9,9 | 3,5 | 17,4 | -8,6 | -7,6 | 45,0 | -15,7 |
| обврски | | | | | | | | | | | | | | | | | | |
| Девизни резерви | 331,3 | 142,3 | -44,0 | 408,9 | -183,4 | 338,2 | -22,3 | -6,6 | 42,4 | -74,7 | -33,3 | -24,9 | 432,9 | 99,6 | 26,4 | 19,7 | -186,5 | 65,5 |
| IV Нето-грешки и пропусти | 12,3 | 18,6 | 12,9 | 12,7 | -3,5 | -14,1 | -3,0 | -4,1 | -3,6 | -1,7 | -8,4 | 6,0 | -1,3 | 0,1 | -9,0 | 8,7 | 2,0 | 0,1 |

Извор: Народна банка на Република Македонија

Табела 9.1. Извоз - избрани производи по СМТК (во милиони евра)

| | Железо и челик | Облека | Нафта и производи од нафта | Тутун и преработка на тутун | Овошје и зеленчук | Пијалаци | Изработка од неметални минерали | Електрични машини и делови | Обувки | Изработка од метал | Текстилни предива | Медицински и фармацевтски производи | Друмски возила | Метална руда и метални отпадоци |
|----------|----------------|--------|----------------------------|-----------------------------|-------------------|----------|---------------------------------|----------------------------|--------|--------------------|-------------------|-------------------------------------|----------------|---------------------------------|
| 2007 | 926,5 | 478,1 | 114,9 | 77,7 | 104,4 | 75,0 | 70,6 | 50,0 | 62,3 | 45,6 | 36,9 | 40,2 | 24,3 | 92,4 |
| 2008 | 870,6 | 485,5 | 204,8 | 83,8 | 112,8 | 65,0 | 78,4 | 61,1 | 62,0 | 70,6 | 38,2 | 51,6 | 23,9 | 151,4 |
| 2009 | 381,5 | 420,0 | 136,3 | 79,2 | 101,6 | 62,1 | 65,1 | 54,6 | 58,6 | 53,1 | 32,8 | 51,7 | 16,3 | 91,8 |
| 2010 | 589,7 | 426,0 | 164,9 | 93,5 | 137,3 | 60,0 | 54,8 | 71,1 | 57,1 | 42,5 | 42,7 | 57,8 | 22,4 | 153,5 |
| 2011 | 725,9 | 473,5 | 239,0 | 111,2 | 141,1 | 58,5 | 49,2 | 114,3 | 59,3 | 46,4 | 43,2 | 59,8 | 22,8 | 157,9 |
| 2012 | 649,7 | 468,6 | 160,5 | 114,5 | 136,9 | 70,9 | 43,0 | 105,2 | 53,8 | 46,0 | 46,7 | 65,1 | 28,6 | 163,7 |
| 2013 | 606,0 | 472,0 | 71,5 | 137,3 | 146,0 | 66,0 | 37,5 | 149,8 | 58,9 | 43,8 | 58,5 | 60,7 | 35,3 | 164,1 |
| 2014 | 544,8 | 504,0 | 55,2 | 109,5 | 158,0 | 58,5 | 37,0 | 324,9 | 55,4 | 53,0 | 59,2 | 61,7 | 90,1 | 154,8 |
| 2015 | 518,0 | 477,1 | 34,3 | 96,6 | 164,2 | 48,3 | 43,3 | 392,8 | 53,4 | 63,1 | 60,5 | 63,8 | 109,5 | 149,0 |
| 2016 | 411,9 | 464,6 | 39,1 | 118,6 | 171,4 | 59,0 | 40,4 | 474,9 | 51,4 | 69,7 | 70,4 | 69,5 | 163,8 | 137,8 |
| 2015 K-1 | 139,2 | 128,9 | 6,0 | 24,1 | 20,6 | 12,2 | 7,2 | 77,8 | 12,5 | 11,4 | 15,5 | 15,1 | 25,6 | 40,8 |
| K-2 | 147,0 | 113,7 | 8,7 | 13,5 | 37,1 | 10,9 | 12,3 | 103,0 | 14,6 | 12,7 | 15,0 | 16,5 | 26,8 | 44,4 |
| K-3 | 128,2 | 115,6 | 10,0 | 33,7 | 50,3 | 10,8 | 12,7 | 99,4 | 15,5 | 17,9 | 12,9 | 14,7 | 22,1 | 33,5 |
| K-4 | 103,6 | 118,8 | 9,5 | 25,2 | 56,3 | 14,4 | 11,1 | 112,6 | 10,8 | 21,1 | 17,1 | 17,5 | 35,0 | 30,3 |
| 2016 K-1 | 80,1 | 117,4 | 4,3 | 18,9 | 32,2 | 13,7 | 7,0 | 107,1 | 11,4 | 13,9 | 17,6 | 14,5 | 42,7 | 31,3 |
| K-2 | 104,0 | 113,9 | 9,0 | 16,7 | 45,2 | 13,9 | 10,4 | 116,7 | 12,6 | 14,7 | 16,9 | 16,6 | 41,4 | 34,2 |
| K-3 | 121,4 | 116,7 | 13,4 | 55,7 | 47,6 | 13,9 | 13,4 | 125,9 | 16,2 | 20,4 | 17,8 | 16,0 | 34,7 | 37,0 |
| K-4 | 106,4 | 116,5 | 12,4 | 27,3 | 46,4 | 17,5 | 9,6 | 125,2 | 11,1 | 20,7 | 18,1 | 22,3 | 45,0 | 35,3 |
| 2016 I | 26,0 | 37,3 | 1,6 | 5,7 | 9,5 | 4,5 | 1,9 | 29,3 | 3,5 | 4,2 | 5,3 | 3,2 | 13,2 | 9,7 |
| II | 26,4 | 41,6 | 1,1 | 5,6 | 10,8 | 4,6 | 2,8 | 46,1 | 4,1 | 4,7 | 5,6 | 5,6 | 13,2 | 9,9 |
| III | 27,7 | 38,6 | 1,7 | 7,6 | 12,0 | 4,6 | 2,3 | 31,7 | 3,7 | 4,9 | 6,7 | 5,7 | 16,3 | 11,7 |
| IV | 37,5 | 41,9 | 1,9 | 3,6 | 16,7 | 5,1 | 3,9 | 49,6 | 3,1 | 4,5 | 5,7 | 6,1 | 12,8 | 11,5 |
| V | 38,0 | 35,4 | 3,6 | 2,9 | 12,5 | 4,5 | 3,4 | 39,9 | 4,1 | 5,1 | 6,2 | 5,1 | 11,8 | 7,5 |
| VI | 28,5 | 36,6 | 3,4 | 10,2 | 16,0 | 4,4 | 3,1 | 27,2 | 5,4 | 5,1 | 5,0 | 5,4 | 16,8 | 15,1 |
| VII | 47,3 | 50,6 | 4,1 | 27,6 | 10,8 | 5,7 | 5,0 | 50,3 | 6,7 | 6,0 | 6,7 | 5,5 | 7,3 | 11,5 |
| VIII | 37,3 | 29,2 | 5,3 | 17,8 | 12,9 | 4,1 | 3,6 | 35,7 | 4,7 | 6,0 | 5,0 | 5,3 | 9,5 | 13,6 |
| IX | 36,7 | 37,0 | 4,0 | 10,3 | 23,9 | 4,1 | 4,8 | 39,9 | 4,9 | 8,4 | 6,1 | 5,2 | 17,9 | 12,0 |
| X | 35,7 | 36,8 | 4,4 | 8,0 | 20,1 | 4,7 | 4,1 | 37,1 | 3,5 | 7,2 | 7,3 | 6,4 | 13,6 | 10,4 |
| XI | 26,2 | 35,1 | 2,9 | 7,7 | 15,3 | 5,9 | 2,1 | 40,9 | 3,8 | 8,2 | 5,2 | 6,8 | 15,5 | 11,8 |
| XII | 44,5 | 44,6 | 5,1 | 11,7 | 11,0 | 6,9 | 3,4 | 47,2 | 3,9 | 5,3 | 5,6 | 9,1 | 15,9 | 13,1 |
| 2017 I | 27,6 | 35,3 | 3,9 | 6,3 | 6,9 | 4,2 | 1,4 | 35,5 | 4,5 | 4,1 | 4,6 | 5,5 | 16,1 | 13,7 |

Извор: Државен завод за статистика

Табела 9.2. Увоз – избрани производи по СМТК (во милиони евра)

| | Нафта и производи од нафта | Железо и челик | Текстилни предива | Друмски возила | Електрични машини и делови | Индустриски машини и делови | Месо и преработки од месо | Машини специјализирани за индустрија | Хартија и изработки од хартија | Изработки од неметални минерали | Облека | Овошје и зеленчук | Жита и преработки од жита | Млечни производи и јајца |
|-----------------|----------------------------|----------------|-------------------|----------------|----------------------------|-----------------------------|---------------------------|--------------------------------------|--------------------------------|---------------------------------|--------|-------------------|---------------------------|--------------------------|
| 2007 | 455,6 | 398,1 | 321,5 | 234,3 | 117,8 | 100,6 | 87,8 | 96,6 | 76,9 | 68,5 | 56,8 | 46,2 | 70,0 | 26,6 |
| 2008 | 627,9 | 505,2 | 325,2 | 302,0 | 134,4 | 139,7 | 95,0 | 100,9 | 89,4 | 82,1 | 60,8 | 52,6 | 79,7 | 29,1 |
| 2009 | 445,0 | 215,9 | 282,1 | 213,2 | 132,1 | 123,2 | 101,0 | 87,6 | 82,0 | 80,7 | 53,6 | 50,4 | 58,7 | 29,9 |
| 2010 | 563,5 | 267,9 | 309,1 | 280,5 | 142,9 | 97,4 | 94,8 | 82,5 | 85,6 | 96,3 | 49,0 | 50,7 | 59,7 | 33,2 |
| 2011 | 759,0 | 314,0 | 346,8 | 250,6 | 181,8 | 137,8 | 111,3 | 77,8 | 95,4 | 118,6 | 48,0 | 56,9 | 75,2 | 40,3 |
| 2012 | 754,8 | 288,2 | 344,2 | 211,9 | 159,0 | 130,6 | 125,0 | 84,0 | 94,2 | 127,3 | 49,8 | 60,5 | 90,5 | 43,8 |
| 2013 | 561,7 | 274,6 | 363,6 | 190,7 | 197,3 | 149,9 | 128,0 | 89,4 | 96,5 | 142,1 | 54,8 | 63,1 | 73,5 | 44,3 |
| 2014 | 531,0 | 273,5 | 396,4 | 223,9 | 294,3 | 159,1 | 118,6 | 103,8 | 98,2 | 186,6 | 59,7 | 71,3 | 76,3 | 43,4 |
| 2015 | 411,5 | 292,5 | 386,8 | 246,6 | 354,6 | 183,8 | 122,3 | 125,3 | 101,6 | 254,5 | 65,5 | 78,3 | 84,0 | 45,8 |
| 2016 | 378,8 | 316,9 | 411,0 | 298,1 | 408,5 | 194,1 | 118,4 | 126,6 | 106,4 | 323,7 | 75,5 | 83,3 | 78,3 | 47,9 |
| 2015 K-1 | 89,3 | 73,6 | 59,8 | 49,5 | 68,4 | 35,6 | 24,7 | 24,7 | 22,0 | 39,4 | 14,5 | 21,1 | 16,7 | 9,6 |
| K-2 | 113,2 | 70,7 | 115,0 | 63,1 | 87,1 | 46,6 | 30,7 | 41,6 | 26,0 | 66,5 | 14,0 | 20,5 | 19,2 | 13,9 |
| K-3 | 114,0 | 69,6 | 90,5 | 65,7 | 88,3 | 44,7 | 34,4 | 28,7 | 25,7 | 72,3 | 17,1 | 14,0 | 21,2 | 11,8 |
| K-4 | 95,0 | 78,6 | 121,5 | 68,3 | 110,8 | 57,0 | 32,6 | 30,3 | 27,8 | 76,4 | 19,8 | 22,7 | 26,9 | 10,5 |
| 2016 K-1 | 68,9 | 69,0 | 91,9 | 70,9 | 91,4 | 43,0 | 24,6 | 28,3 | 22,0 | 67,8 | 17,3 | 22,4 | 19,7 | 9,9 |
| K-2 | 92,5 | 82,4 | 117,2 | 84,9 | 95,6 | 53,3 | 29,4 | 33,4 | 27,5 | 88,2 | 17,3 | 20,9 | 20,0 | 13,8 |
| K-3 | 104,0 | 86,0 | 87,5 | 73,2 | 107,0 | 49,0 | 32,6 | 33,1 | 27,5 | 86,0 | 20,0 | 14,9 | 16,8 | 12,9 |
| K-4 | 113,3 | 79,4 | 114,4 | 69,2 | 114,5 | 48,9 | 31,8 | 31,8 | 29,4 | 81,7 | 20,9 | 25,1 | 21,8 | 11,2 |
| 2016 I | 18,6 | 17,6 | 25,8 | 15,3 | 26,5 | 7,5 | 9,2 | 6,0 | 5,5 | 16,7 | 3,8 | 6,7 | 5,0 | 3,7 |
| II | 23,9 | 25,4 | 33,3 | 25,2 | 32,2 | 15,1 | 7,7 | 10,4 | 8,1 | 23,2 | 6,2 | 7,4 | 6,8 | 2,9 |
| III | 26,3 | 26,0 | 32,9 | 30,3 | 32,7 | 20,4 | 7,7 | 11,8 | 8,4 | 27,9 | 7,3 | 8,4 | 8,0 | 3,3 |
| IV | 25,6 | 26,1 | 37,8 | 25,6 | 33,1 | 16,4 | 11,2 | 10,2 | 8,7 | 31,2 | 6,1 | 8,1 | 8,0 | 5,8 |
| V | 31,4 | 32,9 | 41,5 | 29,7 | 32,7 | 19,3 | 9,3 | 12,1 | 9,9 | 29,4 | 5,5 | 6,9 | 6,2 | 4,0 |
| VI | 35,4 | 23,5 | 37,9 | 29,6 | 29,8 | 17,6 | 8,9 | 11,2 | 9,0 | 27,6 | 5,6 | 5,9 | 5,8 | 4,0 |
| VII | 34,8 | 37,4 | 30,1 | 22,6 | 35,4 | 17,9 | 13,1 | 11,9 | 9,6 | 26,6 | 5,5 | 5,2 | 6,5 | 6,2 |
| VIII | 39,0 | 25,3 | 27,3 | 22,1 | 33,0 | 16,2 | 10,6 | 9,0 | 8,8 | 29,8 | 7,0 | 4,8 | 4,7 | 3,7 |
| IX | 30,3 | 23,3 | 30,0 | 28,4 | 38,6 | 14,9 | 8,9 | 12,2 | 9,1 | 29,6 | 7,5 | 4,9 | 5,5 | 3,0 |
| X | 36,8 | 30,0 | 37,5 | 20,9 | 36,5 | 14,0 | 11,3 | 9,7 | 9,2 | 27,8 | 7,9 | 7,7 | 8,3 | 5,7 |
| XI | 35,8 | 18,6 | 39,4 | 23,7 | 37,0 | 15,8 | 9,6 | 9,1 | 9,1 | 27,4 | 6,3 | 7,7 | 6,5 | 2,6 |
| XII | 40,7 | 30,8 | 37,5 | 24,6 | 41,0 | 19,1 | 11,0 | 13,0 | 11,1 | 26,6 | 6,8 | 9,8 | 7,0 | 3,0 |
| 2017 I | 28,3 | 11,6 | 29,1 | 17,3 | 31,2 | 10,4 | 9,0 | 5,9 | 6,1 | 18,5 | 4,8 | 7,9 | 4,8 | 6,0 |

Извор: Државен завод за статистика

Табела 10. Странски директни инвестиции во Република Македонија од избрани земји (во милиони евра)

| Земји | Македонија | Австрија | Франција | Германија | Грција | Унгарија | Италија | Холандија | Србија | Словенија | Швајцарија | Турција | Велика Британија |
|----------|------------|----------|----------|-----------|--------|----------|---------|-----------|--------|-----------|------------|---------|------------------|
| 2005 | 77,2 | -6,7 | -3,2 | -0,4 | 17,6 | -3,8 | 10,6 | 12,2 | 5,2 | 8,8 | 17,4 | 0,3 | 0,1 |
| 2006 | 344,8 | 130,9 | 0,0 | 0,6 | 40,7 | 0,8 | 4,9 | 14,7 | 15,2 | 10,5 | 21,3 | 3,9 | 12,1 |
| 2007 | 506,0 | 10,8 | 28,5 | 9,3 | 44,6 | 73,0 | 6,8 | 26,5 | 54,1 | 60,0 | 30,9 | 2,0 | 40,5 |
| 2008 | 399,9 | 95,7 | -2,0 | 4,0 | 6,7 | -8,7 | 4,8 | 2,3 | 3,4 | 79,2 | 24,8 | -1,5 | 38,0 |
| 2009 | 145,0 | 30,1 | -1,4 | 2,9 | -57,2 | -23,6 | 3,0 | 65,1 | -1,3 | 134,1 | 4,6 | 4,4 | -45,8 |
| 2010 | 160,5 | -10,6 | 84,5 | 11,9 | 15,2 | -39,0 | 1,6 | 0,5 | 1,3 | 19,7 | -41,2 | 15,5 | 31,6 |
| 2011 | 344,4 | 48,1 | 2,6 | 10,7 | 14,8 | -0,3 | 9,6 | 136,6 | -5,1 | 19,1 | -5,8 | 77,1 | -59,3 |
| 2012 | 111,2 | 47,7 | 0,9 | 12,1 | 2,1 | -0,1 | 2,1 | 8,1 | -0,6 | 8,8 | -15,0 | 23,5 | 0,5 |
| 2013 | 252,2 | 56,3 | 2,5 | 32,0 | -1,1 | -22,0 | 5,7 | 37,1 | -0,4 | 38,0 | -8,5 | 22,8 | 45,1 |
| 2014 | 262,3 | 22,6 | -109,6 | 34,7 | 3,6 | 43,9 | 12,1 | 9,8 | -0,9 | 15,7 | 126,7 | 32,4 | 44,3 |
| 2015 | 157,0 | -7,5 | -164,1 | 32,5 | 0,0 | -31,2 | 12,7 | 12,3 | 0,4 | 0,0 | 19,6 | 17,1 | -45,4 |
| 2016 | 358,5 | 12,5 | 0,4 | 39,9 | 1,0 | 0,0 | 15,0 | 28,0 | 1,7 | 4,9 | 2,0 | 24,6 | 15,9 |
| 2014 K-1 | 108,6 | 1,7 | -106,1 | 7,4 | 1,2 | -0,4 | 1,7 | 1,2 | -0,9 | -1,6 | 115,0 | 1,6 | 5,2 |
| K-2 | 37,9 | -7,2 | 0,3 | 6,6 | 0,6 | 10,2 | 4,3 | 5,5 | -0,5 | 9,3 | 3,5 | 22,6 | 6,7 |
| K-3 | 52,2 | 4,9 | 0,0 | 12,3 | 1,5 | -0,5 | 2,7 | 0,9 | 0,6 | 4,8 | 6,1 | 6,1 | 28,5 |
| K-4 | 63,6 | 23,2 | -3,8 | 8,4 | 0,3 | 34,6 | 3,4 | 2,2 | -0,1 | 3,2 | 2,1 | 2,1 | 3,9 |
| 2015 K-1 | 64,0 | -14,9 | 0,0 | 9,8 | 0,1 | 0,0 | 2,2 | 2,2 | 0,0 | 5,5 | 11,0 | 1,3 | 5,4 |
| K-2 | 45,6 | -2,7 | 0,2 | 7,7 | -0,3 | -20,9 | 2,5 | 1,0 | 0,7 | 0,8 | 8,5 | 4,2 | 4,1 |
| K-3 | 8,6 | 2,8 | 0,0 | 6,7 | 0,4 | -0,1 | 4,4 | 1,6 | 0,0 | 0,9 | 0,8 | 9,0 | 3,0 |
| K-4 | 38,9 | 7,2 | -164,3 | 8,2 | -0,2 | -10,2 | 3,6 | 7,5 | -0,3 | -7,2 | -0,8 | 2,6 | -57,9 |
| 2016 K-1 | 136,5 | 2,9 | 0,8 | 8,8 | -0,3 | 0,0 | 4,3 | -23,6 | 1,5 | 2,1 | 0,4 | 1,6 | 1,6 |
| K-2 | 61,1 | -5,3 | 0,0 | 6,2 | -0,7 | 0,0 | 4,3 | 6,3 | 0,0 | 4,5 | 0,6 | 8,3 | 1,1 |
| K-3 | 34,8 | 4,3 | 0,0 | 8,2 | 0,6 | 0,0 | 3,8 | 11,2 | -0,2 | -2,4 | 0,8 | 13,3 | 1,8 |
| K-4 | 126,1 | 10,6 | -0,3 | 16,7 | 1,3 | 0,0 | 2,6 | 34,0 | 0,4 | 0,8 | 0,2 | 1,5 | 11,4 |

Извор: Народна банка на Република Македонија

Табела 11. Бруто-надворешен долг – состојба (во милиони евра)

| | К-1 2013 | К-2 2013 | К-3 2013 | К-4 2013 | К-1 2014 | К-2 2014 | К-3 2014 | К-4 2014 | К-1 2015 | К-2 2015 | К-3 2015 | К-4 2015 | К-1 2016 | К-2 2016 | К-3 2016 | К-4 2016 |
|-----------------------------------------------------------------|-------------|-------------|-------------|-------------|-------------|-------------|-------------|-------------|-------------|-------------|-------------|-------------|-------------|-------------|-------------|-------------|
| Држава | 1.692,42 | 1.683,28 | 1.631,13 | 1.608,89 | 1.625,89 | 1.604,69 | 2.147,24 | 2.125,63 | 2.020,33 | 1.976,10 | 1.980,33 | 2.091,00 | 2.124,16 | 2.139,02 | 2.657,09 | 2.512,12 |
| Краткорочни обврски | 0,00 | 0,00 | 0,00 | 0,00 | 9,89 | 6,97 | 8,94 | 2,01 | 2,00 | 0,00 | 0,00 | 0,00 | 0,00 | 0,00 | 0,00 | 2,99 |
| Долгорочни обврски | 1.692,42 | 1.683,28 | 1.631,13 | 1.608,89 | 1.616,00 | 1.597,72 | 2.138,30 | 2.123,62 | 2.018,33 | 1.976,10 | 1.980,33 | 2.091,00 | 2.124,16 | 2.139,02 | 2.657,09 | 2.509,13 |
| Централна банка | 380,63 | 427,03 | 357,71 | 73,20 | 378,01 | 378,61 | 381,50 | 78,19 | 336,71 | 411,85 | 361,40 | 83,23 | 384,97 | 369,99 | 434,03 | 83,22 |
| Краткорочни обврски | 303,72 | 351,66 | 283,34 | 0,00 | 304,28 | 304,12 | 304,90 | 0,00 | 253,24 | 328,95 | 279,18 | 0,00 | 303,33 | 287,22 | 352,40 | 0,00 |
| Долгорочни обврски | 76,91 | 75,37 | 74,37 | 73,20 | 73,73 | 74,49 | 76,60 | 78,19 | 83,47 | 82,90 | 82,22 | 83,23 | 81,64 | 82,77 | 81,63 | 83,22 |
| Депозитни институции, освен централната банка | 626,23 | 666,15 | 635,59 | 609,34 | 606,05 | 607,86 | 582,77 | 614,44 | 601,90 | 608,45 | 582,02 | 585,93 | 563,35 | 565,71 | 571,57 | 591,67 |
| Краткорочни обврски | 173,57 | 198,90 | 136,43 | 119,03 | 106,15 | 136,17 | 108,78 | 105,00 | 84,11 | 100,10 | 95,79 | 125,32 | 118,18 | 135,66 | 134,85 | 147,33 |
| Долгорочни обврски | 452,66 | 467,25 | 499,15 | 490,31 | 499,91 | 471,69 | 473,99 | 509,45 | 517,79 | 508,35 | 486,24 | 460,61 | 445,17 | 430,04 | 436,72 | 444,34 |
| Останати сектори | 1.733,31 | 1.752,42 | 1.767,59 | 1.758,92 | 1.792,58 | 1.905,34 | 1.928,33 | 1.879,83 | 1.752,24 | 1.791,09 | 1.818,24 | 1.845,64 | 1.892,70 | 1.912,83 | 1.941,57 | 2.115,04 |
| Краткорочни обврски | 840,11 | 878,35 | 819,85 | 797,17 | 808,95 | 821,64 | 833,39 | 791,95 | 637,55 | 674,22 | 669,11 | 683,36 | 698,32 | 713,34 | 720,63 | 759,09 |
| Долгорочни обврски | 893,20 | 874,08 | 947,74 | 961,75 | 983,63 | 1.083,69 | 1.094,94 | 1.087,89 | 1.114,70 | 1.116,87 | 1.149,12 | 1.162,28 | 1.194,37 | 1.199,49 | 1.220,94 | 1.355,95 |
| Директни инвестиции: Обврски меѓу поврзани претпријатија | 1.061,29 | 1.076,45 | 1.124,77 | 1.169,39 | 1.227,90 | 1.250,30 | 1.298,15 | 1.294,18 | 1.609,56 | 1.628,72 | 1.584,79 | 1.684,73 | 1.851,01 | 1.899,07 | 1.909,18 | 1.951,10 |
| Бруто надворешен долг | 5.493,89 | 5.605,33 | 5.516,79 | 5.219,75 | 5.630,43 | 5.746,80 | 6.338,00 | 5.992,28 | 6.320,75 | 6.416,20 | 6.326,77 | 6.290,53 | 6.816,19 | 6.886,61 | 7.513,43 | 7.253,16 |

Извор: НБРМ

Напомена: Во јуни 2014 година е извршена ревизија на временската серија согласно со Прирачникот за платен биланс и меѓународна инвестициска позиција (БПМ6), VI издание, ММФ и Прирачникот за надворешен долг, ММФ, 2013 година.

Табела 12.1 Монетарни движења (во милиони денари)

| Во милиони денари | Кредити | | | Депозити | | | Монетарни агрегати | | | |
|---------------------------|---------|---------|--------------------|----------|---------|--------------------|--------------------|---------|---------|---------|
| | Вкупно | Денари | Странска валута | Вкупно | Денари | Странска валута | Примарни пари | M1 | M2 | M4 |
| 2007 | 128.071 | 97.352 | 30.719 | 155.869 | 87.613 | 68.256 | 37.860 | 47.256 | 166.953 | 175.783 |
| 2008 | 172.150 | 133.679 | 38.471 | 175.130 | 91.298 | 83.832 | 40.890 | 54.119 | 178.885 | 195.525 |
| 2009 ²⁾ | 178.196 | 139.197 | 38.998 | 187.587 | 87.073 | 100.513 | 45.952 | 52.223 | 185.984 | 207.262 |
| 2010 ²⁾ | 190.816 | 142.457 | 48.359 | 213.202 | 104.409 | 108.793 | 49.003 | 57.362 | 201.579 | 232.569 |
| 2011 ²⁾ | 207.102 | 149.789 | 57.312 | 232.836 | 119.357 | 113.479 | 53.644 | 61.301 | 216.700 | 255.038 |
| 2012 ²⁾ | 218.362 | 163.995 | 54.366 | 244.250 | 133.135 | 111.115 | 55.936 | 65.940 | 217.709 | 266.284 |
| 2013 ¹⁾ | 232.420 | 178.159 | 54.261 | 259.101 | 147.364 | 111.738 | 53.478 | 70.005 | 218.066 | 280.363 |
| 2014 | 255.554 | 199.143 | 56.412 | 286.028 | 170.521 | 115.507 | 60.855 | 85.549 | 233.679 | 309.879 |
| 2015 | 279.871 | 223.309 | 56.562 | 304.552 | 181.898 | 122.654 | 61.213 | 101.278 | 251.349 | 331.007 |
| 2016 | 282.461 | 232.336 | 50.125 | 321.888 | 189.440 | 132.448 | 65.545 | 105.600 | 261.676 | 346.957 |
| 2016 I | 276.219 | 220.771 | 55.447 | 299.628 | 177.630 | 121.998 | 60.872 | 95.814 | 244.707 | 325.021 |
| II | 277.675 | 222.264 | 55.411 | 303.433 | 179.492 | 123.940 | 60.304 | 98.061 | 248.407 | 329.138 |
| III | 280.023 | 225.059 | 54.964 | 304.820 | 180.643 | 124.177 | 61.395 | 99.419 | 249.608 | 330.713 |
| IV | 280.062 | 225.613 | 54.449 | 298.137 | 172.981 | 125.156 | 62.472 | 96.960 | 245.578 | 325.540 |
| V | 279.646 | 225.215 | 54.431 | 296.794 | 171.634 | 125.160 | 61.893 | 95.936 | 243.502 | 322.811 |
| VI | 274.453 | 222.108 | 52.345 | 296.027 | 171.596 | 124.431 | 63.240 | 95.543 | 242.428 | 322.156 |
| VII | 273.756 | 221.802 | 51.954 | 296.650 | 171.797 | 124.853 | 65.609 | 97.556 | 243.589 | 324.122 |
| VIII | 273.814 | 221.686 | 52.127 | 304.012 | 176.179 | 127.834 | 61.947 | 100.268 | 249.213 | 330.646 |
| IX | 275.096 | 223.599 | 51.497 | 302.828 | 175.220 | 127.608 | 64.112 | 99.531 | 247.545 | 329.379 |
| X | 274.068 | 224.542 | 49.526 | 305.817 | 177.359 | 128.459 | 63.653 | 100.507 | 249.491 | 332.187 |
| XI | 274.629 | 225.513 | 49.115 | 309.505 | 179.632 | 129.874 | 61.977 | 100.992 | 252.045 | 335.644 |
| XII | 282.461 | 232.336 | 50.125 | 321.888 | 189.440 | 132.448 | 65.545 | 105.600 | 261.676 | 346.957 |
| 2017 I | 278.007 | 228.923 | 49.084 | 319.772 | 185.950 | 133.822 | 64.904 | 105.600 | 261.676 | 346.957 |

Извор: НБРМ

1) Претходни податоци

2) Податоци согласно завршна сметка

3) Почнувајќи од јануари 2009 година кредитите, депозитите и паричната маса вклучуваат и пресметана камата

Табела 12.2 Монетарни движења, стапки на раст (во %)

| | Кредити | | | Депозити | | | Монетарни агрегати | | | |
|--------------------|---------|--------|-----------------|----------|--------|-----------------|--------------------|------|------|------|
| | Вкупно | Денари | Странска валута | Вкупно | Денари | Странска валута | Примарн и пари | M1 | M2 | M4 |
| 2007 | 39,2 | 42,2 | 30,3 | 32,3 | 52,7 | 12,9 | 20,2 | 30,7 | 28,1 | 29,3 |
| 2008 | 34,4 | 37,3 | 25,2 | 12,4 | 4,2 | 22,8 | 8,0 | 14,5 | 7,1 | 11,2 |
| 2009 ²⁾ | 3,5 | 4,1 | 1,4 | 7,1 | -4,6 | 19,9 | 12,4 | -3,5 | 4,0 | 6,0 |
| 2010 ²⁾ | 7,1 | 2,3 | 24,0 | 13,7 | 19,9 | 8,2 | 6,6 | 9,8 | 8,4 | 12,2 |
| 2011 ²⁾ | 8,5 | 5,1 | 18,5 | 9,2 | 14,3 | 4,3 | 9,5 | 6,9 | 7,5 | 9,7 |
| 2012 ²⁾ | 5,4 | 9,5 | -5,1 | 4,9 | 11,5 | -2,1 | 4,3 | 7,6 | 0,5 | 4,4 |
| 2013 ¹⁾ | 6,4 | 8,6 | -0,2 | 6,1 | 10,7 | 0,6 | -4,4 | 6,2 | 0,2 | 5,3 |
| 2014 | 10,0 | 11,8 | 4,0 | 10,4 | 15,7 | 3,4 | 13,8 | 22,2 | 7,2 | 10,5 |
| 2015 | 9,5 | 12,1 | 0,3 | 6,5 | 6,7 | 6,2 | 0,6 | 18,4 | 7,6 | 6,8 |
| 2016 | 0,9 | 4,0 | -11,4 | 5,7 | 4,1 | 8,0 | 7,1 | 4,3 | 4,1 | 4,8 |
| 2016 I | 8,6 | 11,3 | -1,3 | 4,3 | 5,1 | 3,2 | 1,9 | 15,4 | 4,8 | 4,5 |
| II | 8,7 | 11,9 | -2,4 | 5,3 | 6,2 | 4,1 | 3,3 | 18,6 | 6,2 | 5,4 |
| III | 8,4 | 12,0 | -4,2 | 6,2 | 7,4 | 4,4 | 7,6 | 18,8 | 6,7 | 6,2 |
| IV | 7,5 | 10,7 | -3,9 | 3,1 | 1,7 | 5,2 | 7,5 | 12,6 | 4,1 | 3,8 |
| V | 6,4 | 9,2 | -3,8 | 3,7 | 1,9 | 6,4 | 2,0 | 9,7 | 3,9 | 3,7 |
| VI | 3,5 | 6,1 | -6,5 | 2,3 | 0,7 | 4,5 | 9,5 | 6,6 | 2,3 | 2,5 |
| VII | 3,0 | 5,0 | -4,6 | 3,5 | 1,8 | 6,0 | 7,1 | 8,9 | 3,5 | 3,6 |
| VIII | 2,9 | 4,7 | -4,3 | 4,5 | 2,6 | 7,2 | 0,5 | 10,0 | 4,4 | 4,5 |
| IX | 2,5 | 4,8 | -6,5 | 4,0 | 2,0 | 6,9 | 6,2 | 9,3 | 4,0 | 4,0 |
| X | 1,8 | 4,1 | -7,6 | 4,0 | 2,1 | 6,7 | 7,5 | 8,1 | 3,7 | 3,9 |
| XI | 1,3 | 4,1 | -9,5 | 4,4 | 2,6 | 7,0 | 3,9 | 9,0 | 4,3 | 4,6 |
| XII | 0,9 | 4,0 | -11,4 | 5,7 | 4,1 | 8,0 | 7,1 | 4,3 | 4,1 | 4,8 |
| 2017 I | 0,6 | 3,7 | -11,5 | 6,7 | 4,7 | 9,7 | 6,6 | 10,2 | 6,9 | 6,7 |

Извор: НБРМ

1) Претходни податоци

2) Податоци согласно завршна сметка

3) Почнувајќи од јануари 2009 година кредитите, депозитите и паричната маса вклучуваат и пресметана камата

Табела 13. Бруто и нето плати (износ и годишни стапки на пораст)

| | Бруто плата | | | Нето плата | | |
|-----------------|-------------------------|----------------------|-------------------|-------------------------|----------------------|-------------------|
| | Просечна (во денари) | Номинална промена | Реална промена | Просечна (во денари) | Номинална промена | Реална промена |
| 2006 | 23.037 | 8,0 | 4,8 | 13.518 | 7,3 | 4,1 |
| 2007 | 24.139 | 4,8 | 2,5 | 14.586 | 7,9 | 5,6 |
| 2008 | 26.228 | 8,7 | 0,4 | 16.095 | 10,4 | 1,9 |
| 2009 | 29.923 | 14,1 | 15,0 | 19.958 | 24,0 | 25,0 |
| 2010 | 30.225 | 1,0 | -0,6 | 20.553 | 3,0 | 1,4 |
| 2011 | 30.603 | 1,3 | -2,5 | 20.765 | 1,4 | -2,4 |
| 2012 | 30.670 | 0,2 | -3,0 | 20.906 | 0,3 | -2,9 |
| 2013 | 31.026 | 1,2 | -1,6 | 21.146 | 1,2 | -1,6 |
| 2014 | 31.347 | 1,1 | 1,4 | 21.398 | 1,2 | 1,4 |
| 2015 | 32.171 | 2,7 | 3,0 | 21.904 | 2,4 | 2,7 |
| 2016 | 32.822 | 2,0 | 2,2 | 22.342 | 2,0 | 2,2 |
| 2014 K-1 | 30.885 | -0,3 | -0,8 | 21.092 | -0,2 | -0,7 |
| K-2 | 31.172 | 0,5 | 1,5 | 21.297 | 0,8 | 1,7 |
| K-3 | 31.165 | 0,8 | 1,1 | 21.282 | 1,0 | 1,3 |
| K-4 | 32.077 | 2,8 | 3,2 | 21.904 | 3,0 | 3,4 |
| 2015 K-1 | 31.544 | 2,1 | 3,1 | 21.445 | 1,7 | 2,6 |
| K-2 | 32.214 | 3,3 | 3,0 | 21.947 | 3,0 | 2,7 |
| K-3 | 32.205 | 3,4 | 3,5 | 21.922 | 3,0 | 3,2 |
| K-4 | 32.721 | 2,0 | 2,4 | 22.301 | 1,8 | 2,2 |
| 2016 K-1 | 32.369 | 2,6 | 2,7 | 22.040 | 2,8 | 2,9 |
| K-2 | 32.736 | 1,6 | 2,3 | 22.289 | 1,5 | 2,3 |
| K-3 | 32.755 | 1,7 | 1,9 | 22.273 | 1,6 | 1,8 |
| K-4 | 33.425 | 2,1 | 2,2 | 22.765 | 2,1 | 2,2 |
| 2015 I | 32.051 | 2,6 | 4,2 | 21.828 | 2,3 | 3,9 |
| II | 31.126 | 1,5 | 2,5 | 21.104 | 0,8 | 1,8 |
| III | 31.455 | 2,3 | 2,6 | 21.402 | 1,9 | 2,2 |
| IV | 31.939 | 2,9 | 2,8 | 21.746 | 2,7 | 2,6 |
| V | 32.393 | 3,1 | 2,8 | 21.071 | 2,7 | 2,4 |
| VI | 32.309 | 4,0 | 3,5 | 22.025 | 3,7 | 3,2 |
| VII | 32.145 | 2,9 | 3,3 | 21.861 | 2,4 | 2,8 |
| VIII | 32.164 | 3,5 | 3,4 | 21.882 | 3,1 | 3,0 |
| IX | 32.307 | 3,7 | 3,9 | 22.024 | 3,5 | 3,7 |
| X | 32.597 | 2,4 | 2,9 | 22.213 | 2,3 | 2,8 |
| XI | 32.268 | 2,0 | 2,3 | 21.976 | 1,8 | 2,1 |
| XII | 33.299 | 1,7 | 2,0 | 22.715 | 1,4 | 1,7 |
| I 2016 | 32.624 | 1,8 | 1,7 | 22.254 | 2,0 | 1,9 |
| II | 32.074 | 3,0 | 3,0 | 21.813 | 3,4 | 3,4 |
| III | 32.392 | 3,0 | 3,4 | 22.053 | 3,0 | 3,5 |
| IV | 32.794 | 2,7 | 3,4 | 22.356 | 2,8 | 3,5 |
| V | 32.776 | 1,2 | 1,9 | 22.324 | 1,1 | 1,9 |
| VI | 32.637 | 1,0 | 1,7 | 22.187 | 0,7 | 1,7 |
| VII | 32.837 | 2,2 | 2,5 | 22.334 | 2,2 | 2,5 |
| VIII | 32.789 | 1,9 | 2,3 | 22.294 | 1,9 | 2,2 |
| IX | 32.640 | 1,0 | 0,8 | 22.191 | 0,8 | 0,6 |
| X | 33.023 | 1,3 | 1,1 | 22.460 | 1,1 | 0,9 |
| XI | 32.877 | 1,9 | 2,1 | 22.380 | 1,8 | 2,0 |
| XII | 34.374 | 3,2 | 3,4 | 23.457 | 3,3 | 3,5 |

Извор: Државен завод за статистика

Табела 14. Пазар на работна сила

| | Активно население | | | Стапки на активност | | |
|-----------------|-------------------|-----------|-------------|---------------------|-----------------------|-------------------------|
| | Вкупно | Вработени | Невработени | Стапка на активност | Стапка на вработеност | Стапка на невработеност |
| 2006 | 891.679 | 570.405 | 321.274 | 55,1 | 35,2 | 36,0 |
| 2007 | 907.138 | 590.234 | 316.904 | 55,7 | 36,2 | 34,9 |
| 2008 | 919.425 | 609.015 | 310.409 | 56,3 | 37,3 | 33,8 |
| 2009 | 928.775 | 629.901 | 298.873 | 56,7 | 38,4 | 32,2 |
| 2010 | 938.294 | 637.855 | 300.439 | 56,9 | 38,7 | 32,0 |
| 2011 | 940.048 | 645.085 | 294.963 | 56,8 | 38,9 | 31,4 |
| 2012 | 943.055 | 650.554 | 292.502 | 56,5 | 39,0 | 31,0 |
| 2013 | 956.057 | 678.838 | 277.219 | 57,2 | 40,6 | 29,0 |
| 2014 | 958.998 | 690.188 | 268.810 | 57,3 | 41,2 | 28,0 |
| 2015 | 954.924 | 705.991 | 248.933 | 57,0 | 42,1 | 26,1 |
| 2016 | 948.599 | 723.550 | 225.049 | 56,5 | 43,1 | 23,7 |
| 2013 K-1 | 953.780 | 668.957 | 284.823 | 57,0 | 40,0 | 29,9 |
| K-2 | 952.327 | 678.467 | 273.860 | 57,1 | 40,7 | 28,8 |
| K-3 | 957.417 | 682.448 | 274.969 | 57,3 | 40,8 | 28,7 |
| K-4 | 960.704 | 685.479 | 275.225 | 57,3 | 40,9 | 28,6 |
| 2014 K-1 | 958.392 | 686.277 | 272.115 | 57,3 | 41,0 | 28,4 |
| K-2 | 957.790 | 687.465 | 270.325 | 57,3 | 41,1 | 28,2 |
| K-3 | 958.393 | 690.965 | 276.428 | 57,3 | 41,3 | 27,9 |
| K-4 | 961.416 | 696.046 | 265.370 | 57,4 | 41,5 | 27,6 |
| 2015 K-1 | 959.388 | 697.248 | 262.140 | 57,3 | 41,6 | 27,3 |
| K-2 | 956.174 | 699.578 | 256.596 | 57,0 | 41,7 | 26,8 |
| K-3 | 954.610 | 711.380 | 243.230 | 56,9 | 42,4 | 25,5 |
| K-4 | 949.525 | 715.758 | 233.767 | 56,6 | 42,7 | 24,6 |
| 2016 K-1 | 945.821 | 714.435 | 231.386 | 56,4 | 42,6 | 24,5 |
| K-2 | 948.376 | 720.674 | 227.702 | 56,5 | 42,9 | 24,0 |
| K-3 | 949.944 | 727.985 | 221.959 | 56,6 | 43,4 | 23,4 |
| K-4 | 950.255 | 731.107 | 219.148 | 56,6 | 43,5 | 23,1 |

Извор: Државен завод за статистика (Анкета на работна сила)

БУЏЕТ И ФОНДОВИ

Табела 1. Буџет на Република Македонија (Централен буџет и буџет на фондови)

| Во милиони денари | Приходи | Расходи | Суфицит/Дефицит |
|-------------------|---------|---------|-----------------|
| | 1 | 2 | 3=1-2 |
| 2006 | 104.044 | 105.744 | -1.700 |
| 2007 | 119.608 | 117.455 | 2.153 |
| 2008 | 136.411 | 140.222 | -3.811 |
| 2009 | 128.498 | 139.393 | -10.895 |
| 2010 | 132.150 | 142.692 | -10.543 |
| 2011 | 137.166 | 148.649 | -11.483 |
| 2012 | 138.073 | 155.840 | -17.767 |
| 2013 | 140.267 | 159.520 | -19.253 |
| 2014 | 145.929 | 168.063 | -22.134 |
| 2015 | 161.207 | 180.632 | -19.425 |
| 2016 | 169.351 | 185.406 | -16.055 |
| 2015 K-1 | 37.779 | 44.080 | -6.300 |
| K-2 | 40.352 | 43.572 | -3.220 |
| K-3 | 39.314 | 43.667 | -4.353 |
| K-4 | 43.762 | 49.313 | -5.551 |
| 2016 K-1 | 40.590 | 46.225 | -5.635 |
| K-2 | 41.425 | 42.735 | -1.310 |
| K-3 | 43.806 | 45.955 | -2.149 |
| K-4 | 43.530 | 50.491 | -6.961 |
| 2016 I | 12.923 | 14.611 | -1.688 |
| II | 12.925 | 15.696 | -2.771 |
| III | 14.742 | 15.918 | -1.176 |
| IV | 14.827 | 14.322 | 505 |
| V | 13.344 | 14.528 | -1.184 |
| VI | 13.261 | 13.889 | -628 |
| VII | 14.985 | 16.992 | -2.007 |
| VIII | 13.621 | 14.485 | -864 |
| IX | 15.200 | 14.478 | 722 |
| X | 14.375 | 16.202 | -1.827 |
| XI | 13.489 | 16.182 | -2.693 |
| XII | 15.666 | 18.107 | -2.441 |
| 2017 I | 12.585 | 14.723 | -2.138 |

Извор: Министерство за финансии

Табела 2. Приходи на Буџетот на Република Македонија (Централен буџет и буџет на фондови)

| Во милиони денари | Вкупни приходи | Даноци | Придонеси | Неданочни приходи | Капитални приходи | Донации од странство | Наплатени заеми дадени на домашни лица |
|-------------------------|-------------------|---------|-----------|----------------------|----------------------|-------------------------|----------------------------------------------------|
| | 1=(2+3+4+5+6+7) | 2 | 3 | 4 | 5 | 6 | 7 |
| 2006 | 104.044 | 59.774 | 30.766 | 10.706 | 948 | 1.423 | 427 |
| 2007 | 119.608 | 69.761 | 33.457 | 13.901 | 1.397 | 906 | 186 |
| 2008 | 136.411 | 76.854 | 38.249 | 18.400 | 1.390 | 1.327 | 191 |
| 2009 | 128.498 | 71.023 | 38.837 | 16.402 | 1.167 | 833 | 237 |
| 2010 | 132.149 | 73.753 | 38.687 | 16.569 | 1.157 | 1.458 | 524 |
| 2011 | 137.166 | 78.910 | 39.759 | 13.077 | 3.554 | 1.087 | 779 |
| 2012 | 138.073 | 76.617 | 40.765 | 12.584 | 4.433 | 3.045 | 629 |
| 2013 | 140.267 | 78.553 | 42.458 | 11.867 | 3.382 | 3.451 | 556 |
| 2014 | 145.929 | 85.125 | 44.185 | 10.627 | 1.881 | 3.383 | 728 |
| 2015 | 161.207 | 92.926 | 47.900 | 12.859 | 2.265 | 4.733 | 524 |
| 2016 | 169.351 | 100.062 | 50.313 | 12.969 | 1.977 | 3.648 | 382 |
| 2015 K-1 | 37.779 | 22.394 | 10.932 | 3.273 | 317 | 784 | 79 |
| K-2 | 40.352 | 23.478 | 11.900 | 2.672 | 1.286 | 846 | 170 |
| K-3 | 39.314 | 22.712 | 12.125 | 3.439 | 332 | 608 | 98 |
| K-4 | 43.762 | 24.342 | 12.943 | 3.508 | 297 | 2.495 | 177 |
| 2016 K-1 | 40.590 | 24.065 | 11.585 | 2.946 | 1.094 | 815 | 85 |
| K-2 | 41.425 | 25.089 | 12.457 | 2.558 | 275 | 925 | 121 |
| K-3 | 43.806 | 25.862 | 12.832 | 3.556 | 806 | 701 | 49 |
| K-4 | 43.530 | 25.046 | 13.439 | 3.429 | 282 | 1.207 | 127 |
| 2016 I | 12.923 | 7.486 | 3.363 | 888 | 935 | 225 | 26 |
| II | 12.925 | 7.397 | 4.077 | 1.109 | 76 | 256 | 10 |
| III | 14.742 | 9.182 | 4.145 | 949 | 83 | 334 | 49 |
| IV | 14.827 | 9.066 | 4.526 | 909 | 102 | 196 | 28 |
| V | 13.344 | 8.142 | 3.719 | 847 | 63 | 509 | 64 |
| VI | 13.261 | 7.881 | 4.217 | 804 | 110 | 220 | 29 |
| VII | 14.985 | 9.038 | 4.319 | 1.204 | 138 | 270 | 16 |
| VIII | 13.621 | 8.213 | 4.173 | 983 | 57 | 189 | 6 |
| IX | 15.200 | 8.611 | 4.340 | 1.369 | 611 | 242 | 27 |
| X | 14.375 | 8.586 | 4.055 | 1.304 | 104 | 324 | 2 |
| XI | 13.489 | 7.956 | 4.219 | 891 | 86 | 272 | 65 |
| XII | 15.666 | 8.504 | 5.165 | 1.234 | 92 | 611 | 60 |
| 2017 I | 12.585 | 7.582 | 3.651 | 1.125 | 65 | 161 | 1 |

Извор: Министерство за финансии

Табела 3. Даночни приходи на Буџетот на Република Македонија

| Во милиони денари | Даночни приходи | Персонален данок на доход | Данок од добивка | ДДВ | Акцизи | Увозни давачки | Други даночни приходи | Даночни приходи (Сопствени сметки) |
|-------------------|-------------------|---------------------------|------------------|--------|--------|----------------|-----------------------|------------------------------------|
| | 1=(2+3+4+5+6+7+8) | 2 | 3 | 4 | 5 | 6 | 7 | 8 |
| 2006 | 59.774 | 8.414 | 4.708 | 27.239 | 12.174 | 5.420 | 1.620 | 199 |
| 2007 | 69.761 | 8.892 | 5.898 | 32.962 | 13.265 | 6.199 | 2.298 | 247 |
| 2008 | 76.854 | 8.696 | 8.579 | 36.173 | 14.276 | 6.275 | 2.560 | 295 |
| 2009 | 71.023 | 8.710 | 4.434 | 35.173 | 14.533 | 5.229 | 2.675 | 269 |
| 2010 | 73.754 | 8.872 | 3.690 | 37.694 | 14.926 | 4.712 | 3.045 | 815 |
| 2011 | 78.910 | 9.513 | 3.888 | 42.224 | 15.513 | 3.779 | 3.289 | 704 |
| 2012 | 76.617 | 9.553 | 3.652 | 38.469 | 16.596 | 4.067 | 3.282 | 998 |
| 2013 | 78.553 | 10.254 | 4.421 | 39.835 | 15.990 | 4.255 | 2.723 | 1.075 |
| 2014 | 85.125 | 12.320 | 5.060 | 43.860 | 17.392 | 4.223 | 990 | 1.280 |
| 2015 | 92.926 | 12.910 | 12.024 | 41.694 | 19.783 | 4.330 | 616 | 1.569 |
| 2016 | 99.957 | 14.205 | 10.768 | 45.949 | 22.110 | 4.761 | 559 | 1.605 |
| 2015 K-1 | 22.394 | 2.964 | 3.932 | 9.314 | 4.614 | 966 | 145 | 459 |
| K-2 | 23.478 | 3.102 | 3.719 | 10.421 | 4.645 | 1.056 | 176 | 359 |
| K-3 | 22.712 | 2.951 | 1.941 | 10.888 | 5.262 | 1.120 | 169 | 381 |
| K-4 | 24.342 | 3.893 | 2.432 | 11.071 | 5.262 | 1.188 | 126 | 370 |
| 2016 K-1 | 24.065 | 3.234 | 2.907 | 11.697 | 4.563 | 1.152 | 161 | 351 |
| K-2 | 25.089 | 3.298 | 2.832 | 11.822 | 5.451 | 1.152 | 130 | 404 |
| K-3 | 25.862 | 3.460 | 2.495 | 11.437 | 6.698 | 1.217 | 129 | 426 |
| K-4 | 24.941 | 4.213 | 2.534 | 10.993 | 5.398 | 1.240 | 139 | 424 |
| 2016 I | 7.486 | 923 | 486 | 4.172 | 1.448 | 312 | 51 | 94 |
| II | 7.397 | 1.112 | 691 | 3.570 | 1.421 | 402 | 41 | 160 |
| III | 9.182 | 1.199 | 1.730 | 3.955 | 1.694 | 438 | 69 | 97 |
| IV | 9.066 | 1.151 | 1.458 | 4.107 | 1.726 | 406 | 47 | 171 |
| V | 8.142 | 1.013 | 643 | 3.933 | 2.050 | 370 | 41 | 92 |
| VI | 7.881 | 1.134 | 731 | 3.782 | 1.675 | 376 | 42 | 141 |
| VII | 9.038 | 1.157 | 918 | 4.515 | 1.836 | 440 | 43 | 129 |
| VIII | 8.213 | 1.096 | 639 | 3.502 | 2.415 | 396 | 45 | 120 |
| IX | 8.611 | 1.207 | 938 | 3.420 | 2.447 | 381 | 41 | 177 |
| X | 8.586 | 1.140 | 729 | 4.225 | 1.869 | 420 | 61 | 142 |
| XI | 7.956 | 1.215 | 756 | 3.669 | 1.739 | 385 | 36 | 156 |
| XII | 8.399 | 1.858 | 1.049 | 3.099 | 1.790 | 435 | 42 | 126 |
| 2017 I | 7.512 | 1.028 | 606 | 4.207 | 1.216 | 346 | 38 | 71 |

Извор: Министерство за финансии

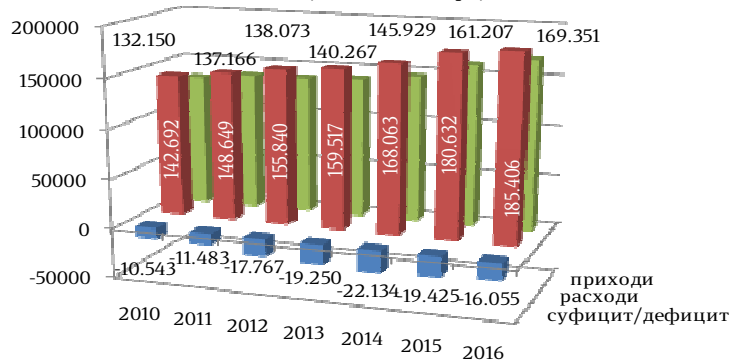
Табела 4. Расходи на Буџетот на Република Македонија

| Во милиони денари | ВКУПНИ ТРОШОЦИ | Плати, наемнини и надоместоци | Стоки и услуги | Резерви | Трансфери | Камата | Капитални расходи |
|-------------------------|-------------------|-------------------------------------|-------------------|---------|-----------|--------|----------------------|
| | 1=(2+3+4+5+6+7) | 2 | 3 | 4 | 5 | 6 | 7 |
| 2006 | 105.744 | 23.421 | 12.609 | 318 | 56.607 | 3.137 | 9.266 |
| 2007 | 117.455 | 23.607 | 14.440 | 366 | 62.386 | 2.915 | 13.741 |
| 2008 | 140.222 | 20.827 | 18.146 | 599 | 77.942 | 2.646 | 20.062 |
| 2009 | 139.393 | 22.699 | 15.656 | 564 | 84.601 | 2.445 | 13.428 |
| 2010 | 142.691 | 22.638 | 14.506 | 175 | 86.864 | 3.174 | 15.334 |
| 2011 | 148.649 | 23.147 | 13.853 | 105 | 90.363 | 3.471 | 17.710 |
| 2012 | 155.840 | 22.714 | 14.548 | 104 | 95.501 | 4.216 | 18.757 |
| 2013 | 159.520 | 22.588 | 14.785 | 94 | 100.836 | 4.606 | 16.611 |
| 2014 | 168.063 | 23.096 | 15.297 | 162 | 106.795 | 5.090 | 17.623 |
| 2015 | 180.632 | 24.685 | 17.274 | 814 | 112.734 | 6.458 | 18.667 |
| 2016 | 185.406 | 25.957 | 15.989 | 761 | 118.922 | 6.803 | 16.974 |
| 2015 K-1 | 44.080 | 6.006 | 4.252 | 34 | 28.206 | 1.438 | 4.144 |
| K-2 | 43.572 | 6.118 | 3.843 | 541 | 28.515 | 1.089 | 3.466 |
| K-3 | 43.667 | 6.252 | 4.074 | 206 | 26.935 | 2.452 | 3.748 |
| K-4 | 49.313 | 6.309 | 5.105 | 33 | 29.078 | 1.479 | 7.309 |
| 2016 K-1 | 46.225 | 6.390 | 3.888 | 36 | 31.428 | 1.341 | 3.142 |
| K-2 | 42.735 | 6.470 | 3.603 | 10 | 28.641 | 1.013 | 2.998 |
| K-3 | 45.955 | 6.518 | 3.497 | 100 | 28.668 | 2.442 | 4.730 |
| K-4 | 50.491 | 6.579 | 5.001 | 615 | 30.185 | 2.007 | 6.104 |
| 2016 I | 14.611 | 2.109 | 1.127 | 4 | 9.766 | 749 | 856 |
| II | 15.696 | 2.129 | 1.375 | 15 | 11.052 | 231 | 894 |
| III | 15.918 | 2.152 | 1.386 | 17 | 10.610 | 361 | 1.392 |
| IV | 14.322 | 2.126 | 868 | 2 | 10.008 | 232 | 1.086 |
| V | 14.528 | 2.153 | 1.623 | 0 | 9.492 | 226 | 1.034 |
| VI | 13.889 | 2.190 | 1.106 | 8 | 9.151 | 555 | 879 |
| VII | 16.992 | 2.187 | 1.141 | 0 | 10.060 | 1.888 | 1.716 |
| VIII | 14.485 | 2.161 | 1.109 | 66 | 9.383 | 321 | 1.445 |
| IX | 14.478 | 2.170 | 1.247 | 34 | 9.225 | 233 | 1.569 |
| X | 16.202 | 2.187 | 1.320 | 370 | 10.243 | 472 | 1.610 |
| XI | 16.182 | 2.180 | 1.571 | 50 | 9.763 | 1.181 | 1.437 |
| XII | 18.107 | 2.212 | 2.110 | 195 | 10.179 | 354 | 3.057 |
| 2017 I | 14.723 | 2.170 | 825 | 0 | 9.564 | 861 | 1.303 |

Извор: Министерство за финансии

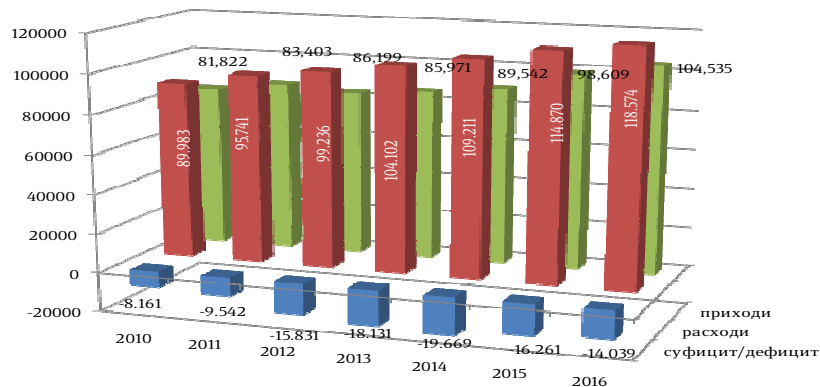
Основен буџет

Графикон 1. Вкупни расходи, вкупни приходи и суфицит/дефицит на Буџетот на Република Македонија (милиони денари)



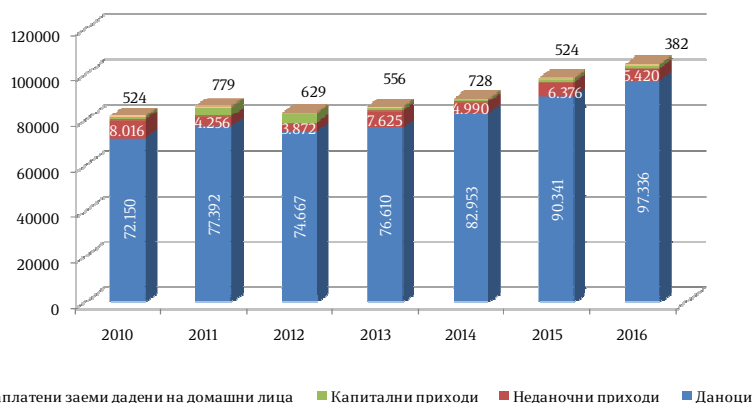
Извор: МФ

Графикон 2. Вкупни расходи, вкупни приходи и суфицит/дефицит на Основниот Буџет на Република Македонија (милиони денари)



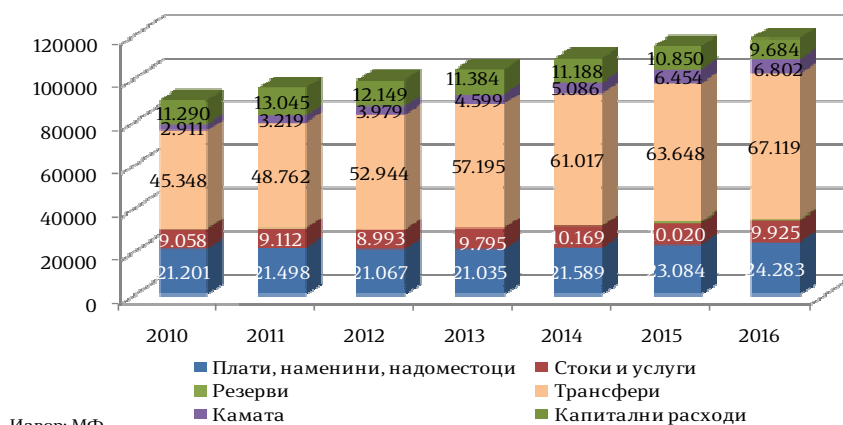
Извор: МФ

Графикон 3. Приходи на Основниот буџет (во милиони денари)



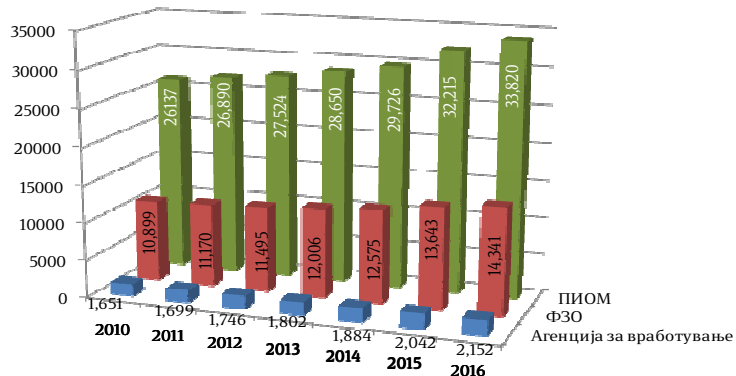
Извор: МФ

Графикон 4. Расходи на Основниот буџет
(милиони денари)

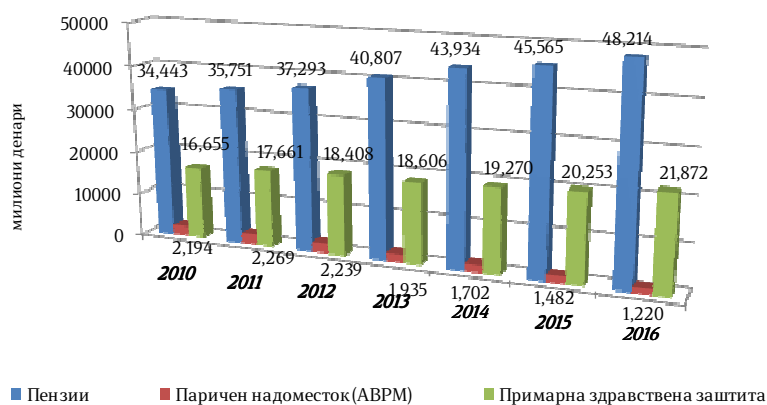


Фондови

Графикон 5. Социјални придонеси (ПИОМ, ФЗО и Агенција за вработување, во милиони денари)



Графикон 6. Трошоци за пензии, примарна здравствена заштита и паричен надоместок



Табела 5. Приходи и расходи на Основен буџет на Република Македонија

| Во милиони денари | Приходи | Расходи | Суфицит/Дефицит |
|-------------------------|---------|---------|-----------------|
| 1 | 2 | 3=1-2 | |
| 2006 | 62.964 | 63.555 | -591 |
| 2007 | 76.157 | 75.455 | 702 |
| 2008 | 85.894 | 88.710 | -2.816 |
| 2009 | 78.484 | 88.071 | -9.587 |
| 2010 | 81.822 | 89.983 | -8.161 |
| 2011 | 86.199 | 95.741 | -9.542 |
| 2012 | 83.405 | 99.236 | -15.831 |
| 2013 | 85.971 | 104.102 | -18.131 |
| 2014 | 89.542 | 109.211 | -19.669 |
| 2015 | 98.609 | 114.870 | -16.261 |
| 2016 | 104.535 | 118.574 | -14.039 |
| 2015 K-1 | 23.278 | 28.554 | -5.276 |
| K-2 | 25.477 | 28.099 | -2.622 |
| K-3 | 24.032 | 27.884 | -3.852 |
| K-4 | 25.822 | 30.333 | -4.511 |
| 2016 K-1 | 25.730 | 30.835 | -5.105 |
| K-2 | 25.786 | 26.572 | -786 |
| K-3 | 27.104 | 29.426 | -2.322 |
| K-4 | 25.915 | 31.741 | -5.826 |
| 2016 I | 8.626 | 9.521 | -895 |
| II | 7.582 | 10.710 | -3.128 |
| III | 9.522 | 10.604 | -1.082 |
| IV | 9.333 | 9.339 | -6 |
| V | 8.371 | 8.830 | -459 |
| VI | 8.082 | 8.403 | -321 |
| VII | 9.366 | 11.456 | -2.090 |
| VIII | 8.358 | 9.155 | -797 |
| IX | 9.380 | 8.815 | 565 |
| X | 8.812 | 10.593 | -1.781 |
| XI | 8.246 | 10.449 | -2.203 |
| XII | 8.857 | 10.699 | -1.842 |
| 2017 I | 7.902 | 9.588 | -1.686 |

Извор: Министерство за финансии

Табела 6. Приходи на Основен буџет

| Во милиони денари | Вкупни приходи | Даноци | Неданочни приходи | Капитални приходи | Наплатени заеми дадени на домашни лица |
|----------------------|-------------------|--------|----------------------|----------------------|----------------------------------------------|
| | 1=(2+3+4+5) | 2 | 3 | 4 | 5 |
| 2006 | 62.964 | 58.914 | 2.675 | 948 | 427 |
| 2007 | 76.157 | 68.832 | 5.745 | 1.394 | 186 |
| 2008 | 85.894 | 75.840 | 8.474 | 1.389 | 191 |
| 2009 | 78.484 | 70.009 | 7.075 | 1.163 | 237 |
| 2010 | 81.822 | 72.150 | 8.016 | 1.131 | 524 |
| 2011 | 86.199 | 77.392 | 4.256 | 3.772 | 779 |
| 2012 | 83.405 | 74.767 | 3.872 | 4.137 | 629 |
| 2013 | 85.971 | 76.610 | 7.625 | 1.180 | 556 |
| 2014 | 89.542 | 82.953 | 4.990 | 871 | 728 |
| 2015 | 98.609 | 90.341 | 6.376 | 1.368 | 524 |
| 2016 | 104.535 | 97.336 | 5.420 | 1.397 | 382 |
| 2015 K-1 | 23.278 | 21.705 | 1.178 | 316 | 79 |
| K-2 | 25.477 | 22.880 | 2.021 | 406 | 170 |
| K-3 | 24.032 | 22.051 | 1.553 | 330 | 98 |
| K-4 | 25.822 | 23.705 | 1.657 | 283 | 177 |
| 2016 K-1 | 25.730 | 23.486 | 1.549 | 610 | 85 |
| K-2 | 25.786 | 24.402 | 989 | 274 | 121 |
| K-3 | 27.104 | 25.118 | 1.701 | 236 | 49 |
| K-4 | 25.915 | 24.330 | 1.181 | 277 | 127 |
| 2016 I | 8.626 | 7.321 | 825 | 454 | 26 |
| II | 7.582 | 7.162 | 335 | 75 | 10 |
| III | 9.522 | 9.003 | 389 | 81 | 49 |
| IV | 9.333 | 8.805 | 399 | 101 | 28 |
| V | 8.371 | 7.951 | 293 | 63 | 64 |
| VI | 8.082 | 7.646 | 297 | 110 | 29 |
| VII | 9.366 | 8.813 | 399 | 138 | 16 |
| VIII | 8.358 | 7.970 | 325 | 57 | 6 |
| IX | 9.380 | 8.335 | 977 | 41 | 27 |
| X | 8.812 | 8.353 | 353 | 104 | 2 |
| XI | 8.246 | 7.704 | 391 | 86 | 65 |
| XII | 8.857 | 8.273 | 437 | 87 | 60 |
| 2017 I | 7.902 | 7.441 | 395 | 65 | 1 |

Извор: Министерство за финансии

Табела 7. Даночни приходи на Основен буџет

| Во милиони денари | Даночни приходи | Персонален данок на доход | Данок од добивка | ДДВ | Акцизи | Увозни давачки | Други даночни приходи |
|-------------------------|--------------------|------------------------------|---------------------|--------|--------|-------------------|-----------------------------|
| | 1=(2+3+4+5) | 2 | 3 | 4 | 5 | 6 | 7 |
| 2006 | 58.915 | 8.414 | 4.710 | 27.240 | 11.511 | 5.421 | 1.619 |
| 2007 | 68.828 | 8.891 | 5.896 | 32.962 | 12.584 | 6.198 | 2.297 |
| 2008 | 75.840 | 8.696 | 8.579 | 36.173 | 13.557 | 6.275 | 2.560 |
| 2009 | 70.009 | 8.710 | 4.434 | 35.173 | 13.788 | 5.229 | 2.675 |
| 2010 | 72.150 | 8.872 | 3.690 | 37.694 | 14.137 | 4.712 | 3.045 |
| 2011 | 77.392 | 9.513 | 3.888 | 42.224 | 14.699 | 3.779 | 3.289 |
| 2012 | 74.767 | 9.553 | 3.652 | 38.469 | 15.744 | 4.067 | 3.282 |
| 2013 | 76.610 | 10.254 | 4.421 | 39.835 | 15.122 | 4.255 | 2.723 |
| 2014 | 82.953 | 12.320 | 5.060 | 43.860 | 16.500 | 4.223 | 990 |
| 2015 | 90.341 | 12.910 | 12.024 | 41.694 | 18.767 | 4.330 | 616 |
| 2016 | 97.336 | 14.205 | 10.768 | 45.949 | 21.094 | 4.761 | 559 |
| 2015 K-1 | 21.705 | 2.964 | 3.932 | 9.314 | 4.384 | 966 | 145 |
| K-2 | 22.880 | 3.102 | 3.719 | 10.421 | 4.406 | 1.056 | 176 |
| K-3 | 22.051 | 2.951 | 1.941 | 10.888 | 4.982 | 1.120 | 169 |
| K-4 | 23.705 | 3.893 | 2.432 | 11.071 | 4.995 | 1.188 | 126 |
| 2016 K-1 | 23.486 | 3.234 | 2.907 | 11.697 | 4.335 | 1.152 | 161 |
| K-2 | 24.402 | 3.298 | 2.832 | 11.822 | 5.168 | 1.152 | 130 |
| K-3 | 25.118 | 3.460 | 2.495 | 11.437 | 6.380 | 1.217 | 129 |
| K-4 | 24.330 | 4.213 | 2.534 | 10.993 | 5.211 | 1.240 | 139 |
| 2016 I | 7.321 | 923 | 486 | 4.172 | 1.377 | 312 | 51 |
| II | 7.162 | 1.112 | 691 | 3.570 | 1.346 | 402 | 41 |
| III | 9.003 | 1.199 | 1.730 | 3.955 | 1.612 | 438 | 69 |
| IV | 8.805 | 1.151 | 1.458 | 4.107 | 1.636 | 406 | 47 |
| V | 7.951 | 1.013 | 643 | 3.933 | 1.951 | 370 | 41 |
| VI | 7.646 | 1.134 | 731 | 3.782 | 1.581 | 376 | 42 |
| VII | 8.813 | 1.157 | 918 | 4.515 | 1.740 | 440 | 43 |
| VIII | 7.970 | 1.096 | 639 | 3.502 | 2.292 | 396 | 45 |
| IX | 8.335 | 1.207 | 938 | 3.420 | 2.348 | 381 | 41 |
| X | 8.353 | 1.140 | 729 | 4.225 | 1.778 | 420 | 61 |
| XI | 7.704 | 1.215 | 756 | 3.669 | 1.643 | 385 | 36 |
| XII | 8.273 | 1.858 | 1.049 | 3.099 | 1.790 | 435 | 42 |
| 2017 I | 7.441 | 1.028 | 606 | 4.207 | 1.216 | 346 | 38 |

Извор: Министерство за финансии

Табела 8. Расходи на Основен буџет

| Во милиони денари | Вкупни трошоци | Плати, наемнини и надоместоци | Стоки и услуги | Резерви | Трансфери | Камата | Капитални расходи |
|-------------------------|-----------------|-------------------------------------|-------------------|---------|-----------|--------|----------------------|
| | 1=(2+3+4+5+6+7) | 2 | 3 | 4 | 5 | 6 | 7 |
| 2006 | 63.555 | 22.223 | 7.604 | 318 | 24.491 | 2.811 | 6.108 |
| 2007 | 75.455 | 22.300 | 9.153 | 366 | 30.241 | 2.574 | 10.821 |
| 2008 | 88.710 | 19.293 | 12.486 | 599 | 37.133 | 2.488 | 16.711 |
| 2009 | 88.071 | 21.024 | 9.736 | 564 | 44.048 | 2.101 | 10.598 |
| 2010 | 89.983 | 21.201 | 9.058 | 175 | 45.348 | 2.911 | 11.290 |
| 2011 | 95.741 | 21.498 | 9.112 | 105 | 48.762 | 3.219 | 13.045 |
| 2012 | 99.236 | 21.067 | 8.993 | 104 | 52.944 | 3.979 | 12.149 |
| 2013 | 104.102 | 21.035 | 9.795 | 94 | 57.195 | 4.599 | 11.384 |
| 2014 | 109.211 | 21.589 | 10.169 | 162 | 61.017 | 5.086 | 11.188 |
| 2015 | 114.870 | 23.084 | 10.020 | 814 | 63.648 | 6.454 | 10.850 |
| 2016 | 118.574 | 24.283 | 9.925 | 761 | 67.119 | 6.802 | 9.684 |
| 2015 K-1 | 28.554 | 5.619 | 2.555 | 34 | 16.387 | 1.438 | 2.521 |
| K-2 | 28.099 | 5.725 | 2.239 | 541 | 16.102 | 1.087 | 2.405 |
| K-3 | 27.884 | 5.849 | 2.552 | 206 | 14.781 | 2.451 | 2.045 |
| K-4 | 30.333 | 5.891 | 2.674 | 33 | 16.378 | 1.478 | 3.879 |
| 2016 K-1 | 30.835 | 5.973 | 2.584 | 36 | 18.534 | 1.341 | 2.367 |
| K-2 | 26.572 | 6.055 | 2.183 | 10 | 15.758 | 1.012 | 1.554 |
| K-3 | 29.426 | 6.109 | 2.202 | 100 | 16.049 | 2.442 | 2.524 |
| K-4 | 31.741 | 6.146 | 2.956 | 615 | 16.778 | 2.007 | 3.239 |
| 2016 I | 9.521 | 1.971 | 770 | 4 | 5.324 | 749 | 703 |
| II | 10.710 | 1.989 | 901 | 15 | 6.873 | 231 | 701 |
| III | 10.604 | 2.013 | 913 | 17 | 6.337 | 361 | 963 |
| IV | 9.339 | 1.987 | 553 | 2 | 5.831 | 232 | 734 |
| V | 8.830 | 2.015 | 943 | | 5.180 | 225 | 467 |
| VI | 8.403 | 2.052 | 687 | 8 | 4.747 | 555 | 354 |
| VII | 11.456 | 2.050 | 733 | | 5.931 | 1.888 | 854 |
| VIII | 9.155 | 2.025 | 736 | 66 | 5.247 | 321 | 760 |
| IX | 8.815 | 2.034 | 733 | 34 | 4.871 | 233 | 910 |
| X | 10.593 | 2.048 | 767 | 370 | 6.033 | 472 | 903 |
| XI | 10.449 | 2.041 | 943 | 50 | 5.414 | 1.181 | 820 |
| XII | 10.699 | 2.057 | 1.246 | 195 | 5.331 | 354 | 1.516 |
| 2017 I | 9.588 | 2.031 | 657 | 0 | 5.242 | 861 | 797 |

Извор: Министерство за финансии

Табела 9. Социјални придонеси (ПИОМ, ФЗО и Агенција за вработување)

| Во милиони денари | ПИОМ | ФЗО | АВРМ | Вкупни придонеси |
|-------------------------|--------|--------|-------|------------------|
| 2006 | 19.948 | 9.447 | 1.371 | 30.766 |
| 2007 | 21.936 | 9.998 | 1.523 | 33.457 |
| 2008 | 25.586 | 10.873 | 1.790 | 38.249 |
| 2009 | 26.281 | 10.708 | 1.848 | 38.837 |
| 2010 | 26.137 | 10.899 | 1.651 | 38.687 |
| 2011 | 26.890 | 11.170 | 1.699 | 39.759 |
| 2012 | 27.524 | 11.495 | 1.746 | 40.765 |
| 2013 | 28.650 | 12.006 | 1.802 | 42.458 |
| 2014 | 29.726 | 12.575 | 1.884 | 44.185 |
| 2015 | 32.215 | 13.643 | 2.042 | 47.900 |
| 2016 | 33.820 | 14.341 | 2.152 | 50.313 |
| 2015 K-1 | 7.343 | 3.123 | 466 | 10.932 |
| K-2 | 8.006 | 3.387 | 507 | 11.900 |
| K-3 | 8.144 | 3.465 | 516 | 12.125 |
| K-4 | 8.722 | 3.668 | 553 | 12.943 |
| 2016 K-1 | 7.790 | 3.301 | 494 | 11.585 |
| K-2 | 8.371 | 3.554 | 532 | 12.457 |
| K-3 | 8.618 | 3.664 | 550 | 12.832 |
| K-4 | 9.041 | 3.822 | 576 | 13.439 |
| 2016 I | 2.269 | 951 | 143 | 3.363 |
| II | 2.742 | 1.160 | 175 | 4.077 |
| III | 2.779 | 1.190 | 176 | 4.145 |
| IV | 3.042 | 1.290 | 194 | 4.526 |
| V | 2.503 | 1.058 | 158 | 3.719 |
| VI | 2.831 | 1.206 | 180 | 4.217 |
| VII | 2.897 | 1.237 | 185 | 4.319 |
| VIII | 2.804 | 1.190 | 179 | 4.173 |
| IX | 2.917 | 1.237 | 186 | 4.340 |
| X | 2.724 | 1.157 | 174 | 4.055 |
| XI | 2.841 | 1.197 | 181 | 4.219 |
| XII | 3.476 | 1.468 | 221 | 5.165 |
| 2017 I | 2.483 | 1.015 | 153 | 3.651 |

Извор: Министерство за финансии

Табела 10. Трошоци за пензии, примарна здравствена заштита и паричен надоместок

| Во милиони денари | Пензии (ПИОМ) | Примарна здравствена заштита (ФЗО) | Паричен надоместок (АВРМ) |
|-------------------------|---------------|------------------------------------------|------------------------------|
| 2006 | 25.410 | 14.282 | 1.992 |
| 2007 | 26.308 | 14.681 | 1.607 |
| 2008 | 30.875 | 17.291 | 1.521 |
| 2009 | 33.532 | 16.435 | 1.734 |
| 2010 | 34.443 | 16.655 | 2.194 |
| 2011 | 35.751 | 17.661 | 2.269 |
| 2012 | 37.293 | 18.408 | 2.239 |
| 2013 | 40.807 | 18.606 | 1.935 |
| 2014 | 43.934 | 19.270 | 1.702 |
| 2015 | 45.565 | 20.253 | 1.482 |
| 2016 | 48.214 | 21.872 | 1.220 |
| 2015 К-1 | 10.654 | 4.698 | 365 |
| К-2 | 11.232 | 5.265 | 324 |
| К-3 | 11.257 | 5.191 | 450 |
| К-4 | 11.898 | 5.190 | 388 |
| 2016 К-1 | 7.790 | 3.301 | 494 |
| К-2 | 11.972 | 5.221 | 359 |
| К-3 | 12.034 | 5.664 | 297 |
| К-4 | 12.291 | 5.441 | 273 |
| 2016 I | 3.987 | 1.769 | 95 |
| II | 3.951 | 1.940 | 147 |
| III | 2.779 | 1.190 | 176 |
| IV | 4.014 | 1.834 | 133 |
| V | 3.991 | 1.729 | 72 |
| VI | 3.975 | 1.756 | 154 |
| VII | 4.006 | 1.902 | 139 |
| VIII | 4.007 | 1.888 | 68 |
| IX | 4.021 | 1.874 | 90 |
| X | 4.028 | 1.825 | 66 |
| XI | 4.043 | 1.909 | 110 |
| XII | 4.220 | 1.707 | 97 |
| 2017 I | 4.238 | 2.033 | 60 |

Извор: Министерство за финансии

ПРИЛОГ

МЕТОДОЛОГИЈА НА ФИСКАЛНА ТАБЕЛА НА БУЏЕТОТ НА РМ

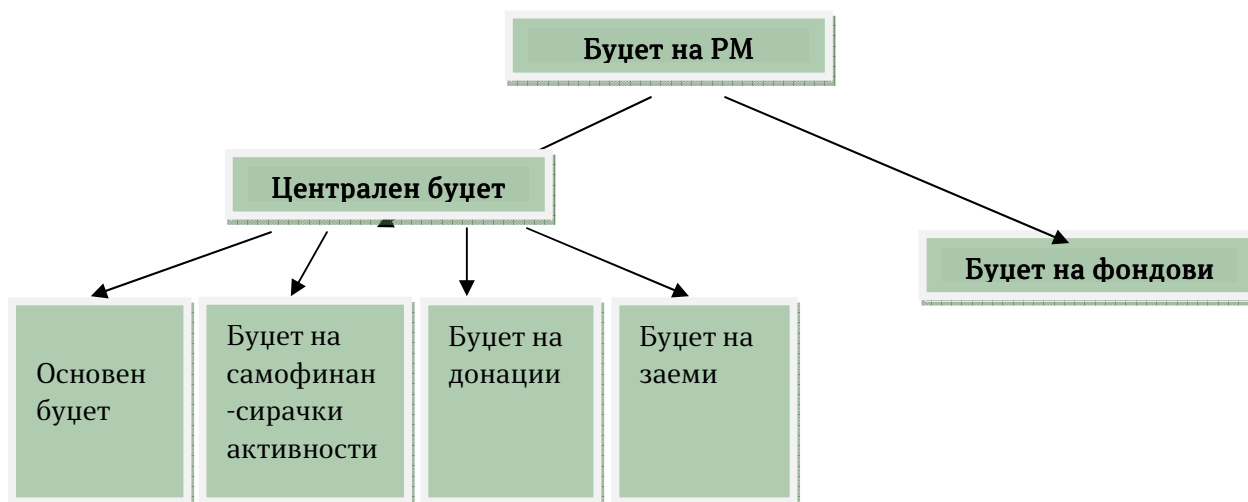
Методологијата која е користена при изготвувањето на фискалните табели (преку кои се прикажува планираниот т.е. остварениот дефицит или суфицит), односно прикажувањето на приходите и расходите над линија и приливите (задолжување, приливи од приватизација и концесии) и одливите (отплата на главнина на долг) под линија (при што за „линија“ се смета линијата каде се прикажува дефицитот/суфицитот), е според Прирачникот за владини финансиски статистики на Меѓународниот монетарен фонд (GFS Manual 1986).

Но, при изготвување на билансите на приходите и расходите на Буџетот на РМ се прикажуваат и приливите како приходи, односно и одливите како расходи. За нив важи начелото за балансирање, односно израмнување на приходите (со вклучени приливи) со расходите (со вклучени одливи) при планирање на Буџетот, додека при нивното прикажување во фискална табела приходите и расходите се прикажуваат над линијата, а приливите и одливите под линијата. Разликата на приходите и расходите е еднаква на суфицит или дефицит. Суфицитот односно дефицитот треба да биде еднаков на финансирањето под линијата но со спротивен знак. Значи ако имаме дефицит со негативен знак, треба да имаме финансирање со позитивен знак. Финансирањето се добива како разлика меѓу приливите и одливите и движењето на депозитите (кое во суштина е резидуал од трите претходно споменати категории: приливи, одливи и дефицит/суфицит).

Во фискалните табели, текот на депозитите се гледа под линијата, во приливите (прикажани со „-“ доколку имаме зголемување на депозити, или со „+“ доколку имаме намалување или влечење на депозитите).

1. Основна шема на Фискална табела по методологија GFS

| | |
|-------------------|--------------------------------------------------------|
| Приходи | |
| Расходи | |
| Суфицит/Дефицит = | Приходи-Расходи |
| Финансирање = | Суфицит/дефицит со спротивен знак, т.е. Приливи-одливи |
| Приливи | |
| Депозити | +/- |
| Одливи | |

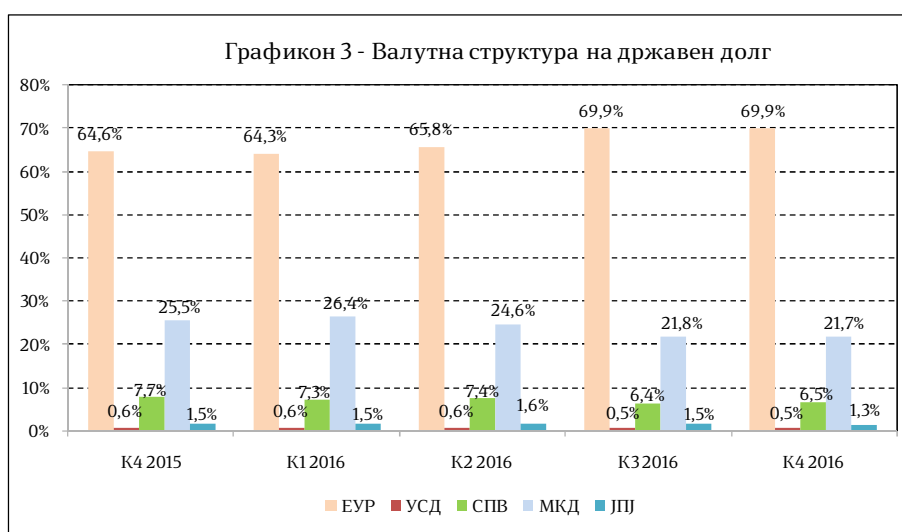
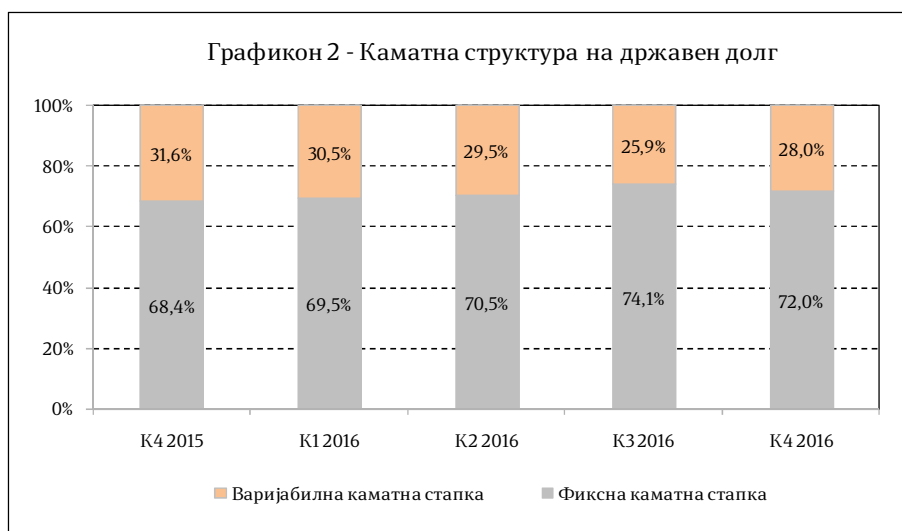
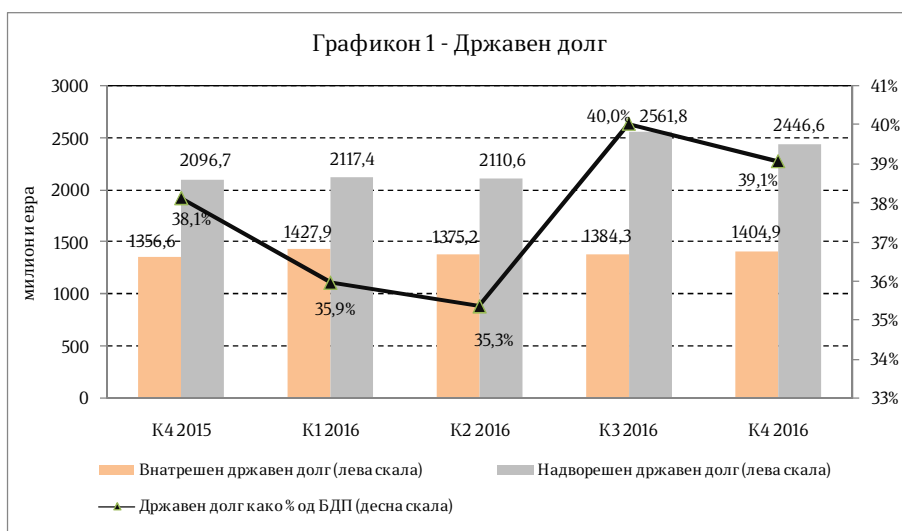


ЈАВЕН ДОЛГ

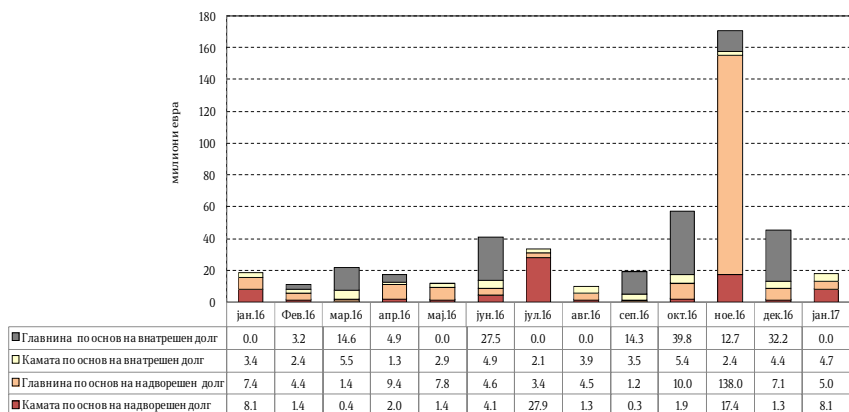
Табела 1. Јавен долг (во милиони ЕУР)

| | 2009 | 2010 | 2011 | 2012 | 2013 | 2014 | 2015 | К-1 2016 | К-2 2016 | К-3 2016 | К-4 2016 |
|-------------------------------------------------------------------------------------|----------------|----------------|----------------|----------------|----------------|----------------|----------------|----------------|----------------|----------------|----------------|
| ДРЖАВЕН ДОЛГ (Централна влада, Јавни фондови и општини) | 1.597,2 | 1.710,8 | 2.092,9 | 2.554,5 | 2.771,6 | 3.262,5 | 3.453,3 | 3.545,3 | 3.485,8 | 3.946,0 | 3.851,5 |
| Надворешен државен долг* | 1.105,3 | 1.173,8 | 1.582,1 | 1.615,9 | 1.597,5 | 2.092,2 | 2.096,7 | 2.117,4 | 2.110,6 | 2.561,8 | 2.446,6 |
| Централна влада | 1.074,4 | 1.146,5 | 1.558,4 | 1.592,5 | 1.591,9 | 2.086,9 | 2.091,5 | 2.112,2 | 2.105,8 | 2.557,1 | 2.442,0 |
| Јавни фондови | 30,9 | 27,3 | 23,6 | 20,0 | 0,0 | 0,0 | 0,0 | 0,0 | 0,0 | 0,0 | 0,0 |
| Општини | 0,0 | 0,0 | 0,0 | 3,4 | 5,6 | 5,3 | 5,2 | 5,2 | 4,8 | 4,7 | 4,6 |
| Внатрешен државен долг | 492,0 | 537,0 | 510,8 | 938,6 | 1.174,1 | 1.170,3 | 1.356,6 | 1.427,9 | 1.375,2 | 1.384,3 | 1.404,9 |
| Централна влада | 491,7 | 536,8 | 506,7 | 932,0 | 1.165,1 | 1.159,5 | 1.344,1 | 1.416,0 | 1.363,4 | 1.373,2 | 1.393,7 |
| Структурни обврзници | 282,5 | 226,1 | 152,1 | 126,8 | 103,2 | 83,3 | 72,3 | 72,3 | 70,1 | 70,2 | 70,2 |
| Обврзница за санација на Стопанска | 0,0 | 0,0 | 0,0 | 0,0 | 0,0 | 0,0 | 0,0 | 0,0 | 0,0 | 0,0 | 0,0 |
| Обврзница за селективни кредити | 16,9 | 16,9 | 16,9 | 16,9 | 16,9 | 16,9 | 16,9 | 16,8 | 16,8 | 16,9 | 16,9 |
| Обврзница за приватизација на Стопанска банка | 42,9 | 34,3 | 27,9 | 19,3 | 10,7 | 2,1 | 0,0 | 0,0 | 0,0 | 0,0 | 0,0 |
| Обврзница за старо девизно штедење | 101,9 | 51,0 | 0,0 | 0,0 | 0,0 | 0,0 | 0,0 | 0,0 | 0,0 | 0,0 | 0,0 |
| Обврзница за денационализација (I-XIII емисија) | 120,7 | 124,0 | 107,3 | 90,6 | 75,6 | 64,4 | 55,4 | 55,4 | 53,3 | 53,3 | 53,3 |
| Континуирани државни хартии од вредност | 209,2 | 310,6 | 354,6 | 805,2 | 1.061,9 | 1.076,1 | 1.271,8 | 1.343,8 | 1.293,3 | 1.303,0 | 1.323,5 |
| Општини | 0,3 | 0,2 | 4,1 | 6,6 | 9,0 | 10,8 | 12,5 | 11,9 | 11,8 | 11,1 | 11,2 |
| Државен долг како % од БДП** | 23,6 | 24,1 | 27,7 | 33,7 | 34,0 | 38,1 | 38,1 | 35,9 | 35,3 | 40,0 | 39,1 |
| Гарантиран долг на јавни претпријатија и акционерски друштва во државна сопственост | 175,0 | 225,5 | 322,0 | 354,3 | 509,8 | 658,9 | 774,0 | 784,7 | 787,3 | 813,2 | 859,9 |
| ЈАВЕН ДОЛГ | 1.772,2 | 1.936,3 | 2.414,9 | 2.908,8 | 3.281,4 | 3.921,3 | 4.227,2 | 4.330,0 | 4.273,1 | 4.759,3 | 4.711,4 |
| Надворешен јавен долг* | 1.280,3 | 1.388,2 | 1.881,9 | 1.941,2 | 2.078,7 | 2.725,1 | 2.847,5 | 2.879,5 | 2.876,1 | 3.353,9 | 3.286,0 |
| Внатрешен јавен долг | 492,0 | 548,0 | 532,9 | 967,6 | 1.202,7 | 1.196,2 | 1.379,7 | 1.450,4 | 1.397,1 | 1.405,4 | 1.425,4 |
| Јавен долг како % од БДП** | 26,2 | 27,2 | 32,0 | 38,3 | 40,3 | 45,8 | 46,7 | 43,9 | 43,3 | 48,3 | 47,8 |

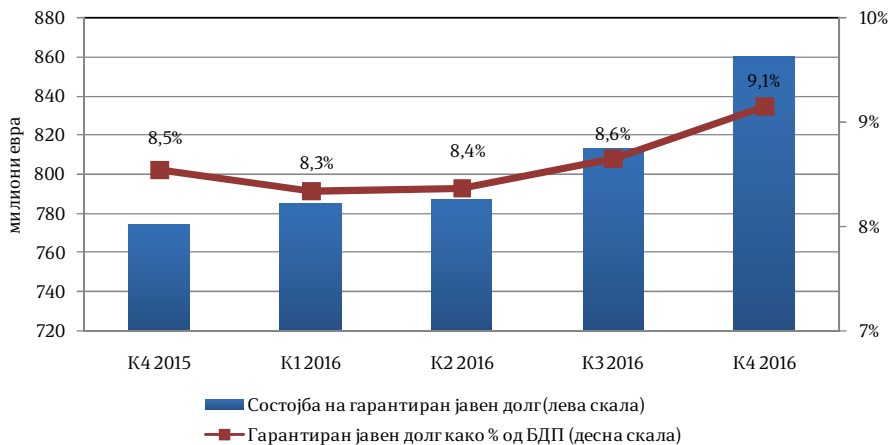
*Извор: НБРМ, **Податоците за бруто-домашниот производ заклучно со 2016 година се официјални податоци на Државниот завод за статистика



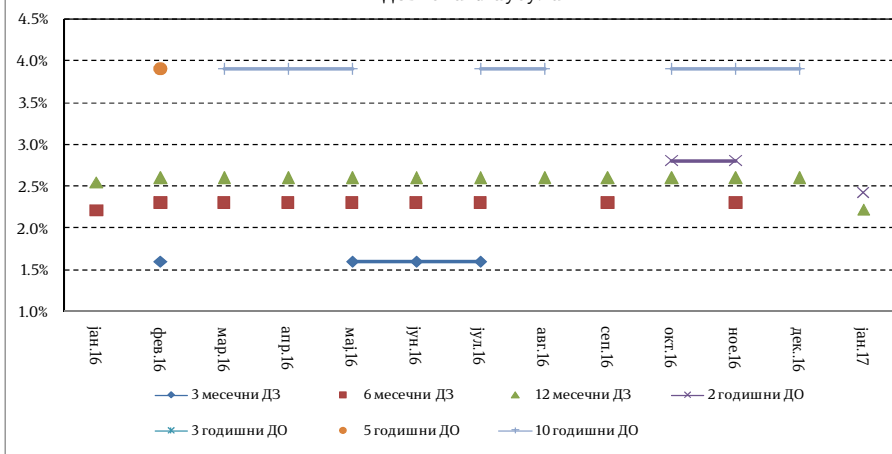
Графикон 4 - Отплати по основ на долг на централна влада



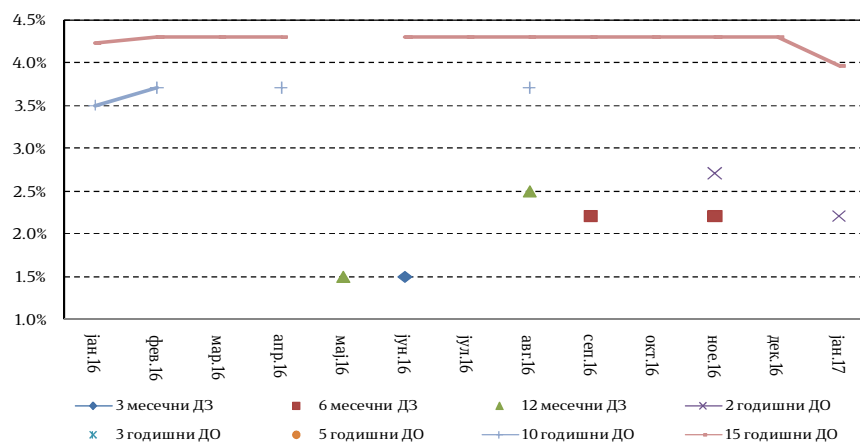
Графикон 5 - Гарантиран јавен долг



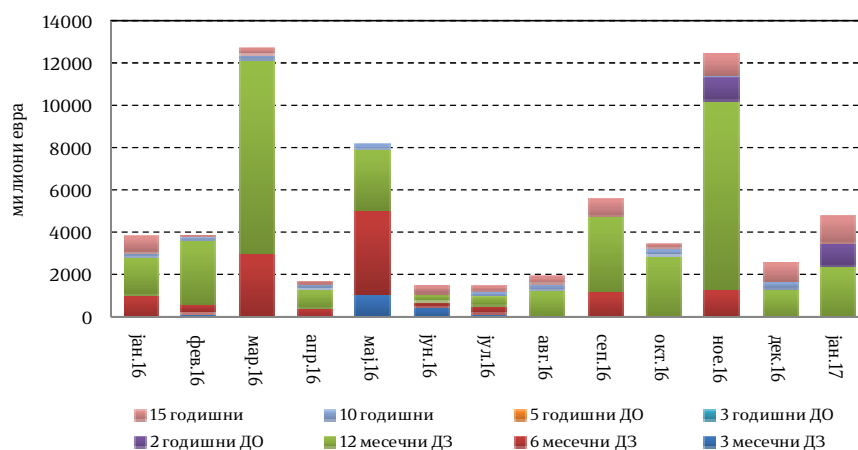
Графикон 6 - Каматни стапки на државни хартии од вредност без девизна клаузула



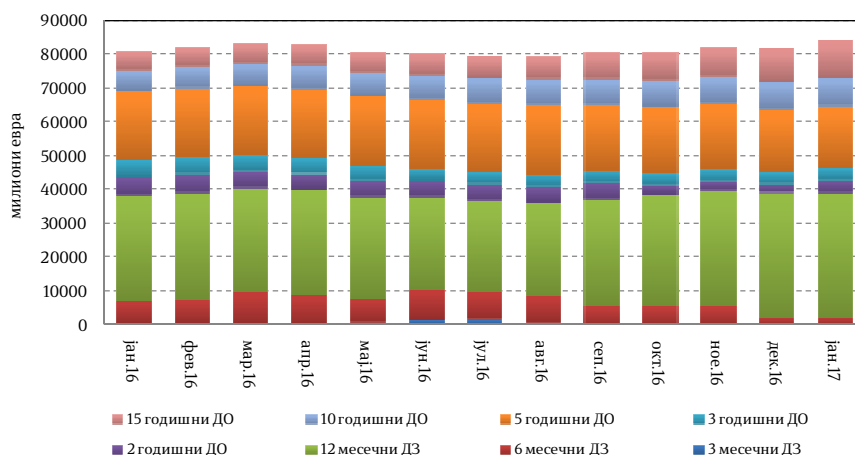
Графикон 7 - Каматни стапки на ДХВ со девизна клаузула



Графикон 8 - Реализирани ДХВ



Графикон 9 - Состојба на недостасани ДХВ



Табела 2. Резултати од аукции на ДХВ

| Резултати од аукции на ДХВ | | | | | | | | |
|---------------------------------|--------------------------------------------|--------------------------------------------|--------------------------------------------|--------------------------------------------|--------------------------------------------|--------------------------------------------|--------------------------------------------|--------------------------------------------|
| јануари 2017 | | | | | | | | |
| Ознака | DZ2017/01-364 | DZ2017/02-357 | DZ2017/03-364 | DO2017/01-0119 | DO2017/03-0119 | DO2017/04-0119dk | DO2017/02-0132dk | DO2017/05-032dk |
| ISIN код | MKMINFDYG220 | MKMINFDYH020 | MKMINFDYH038 | MKMINF20GK12 | MKMINF20GK20 | MKMINF20GK38 | MKMINF20GK04 | MKMINF20GK46 |
| Тип на тендер | Тендер со износи (ограничен-со цена) | Тендер со износи (ограничен-со цена) | Тендер со износи (ограничен-со цена) | Тендер со износи (ограничен-со цена) | Тендер со износи (ограничен-со цена) | Тендер со износи (ограничен-со цена) | Тендер со износи (ограничен-со цена) | Тендер со износи (ограничен-со цена) |
| Денови/Години на достасување | 364 дена | 357 дена | 364 дена | 2 години | 2 години | 2 години | 15 години | 15 години |
| Датум на аукција | 10.01.2017 | 17.01.2017 | 24.01.2017 | 10.01.2017 | 24.01.2017 | 24.01.2017 | 10.01.2017 | 24.01.2017 |
| Датум на достасување | 10.01.2018 | 10.01.2018 | 24.01.2018 | 12.01.2019 | 26.01.2019 | 26.01.2019 | 12.01.2032 | 26.01.2032 |
| Девизен курс ДЕН/ЕУР | / | / | / | / | / | 61.5205 | 61.4951 | 61.5205 |
| Каматна стапка | 2,40% | 2,10% | 2,10% | / | / | / | / | / |
| Купонска каматна стапка | / | / | / | 2,60% | 2,30% | 2,20% | 4,10% | 3,80% |
| Цена | 97,6308 | 97,9600 | 97,9208 | 100,0000 | 100,0000 | 100,0000 | 100,0000 | 100,0000 |
| Понуда | 1.000.000.000 | 400.000.000 | 1.030.000.000 | 250.000.000 | 360.000.000 | 500.000.000 | 700.000.000 | 575.000.000 |
| Побарувачка | 3.143.000.000 | 2.181.230.000 | 2.068.000.000 | 730.000.000 | 725.000.000 | 1.000.000.000 | 1.174.540.000 | 1.151.480.000 |
| Реализација | 999.550.000 | 400.000.000 | 1.030.010.000 | 250.010.000 | 360.000.000 | 500.000.000 | 700.010.000 | 575.030.000 |

| Каматни стапки на државни хартии од вредност без девизна клаузула | | | | | | | | Каматни стапки на државни хартии од вредност со девизна клаузула | | | | | | | |
|-------------------------------------------------------------------|-----------|-----------|------------|-----------|-----------|-----------|------------|------------------------------------------------------------------|-----------|-----------|------------|-----------|-----------|------------|-----------|
| | 3 месечни | 6 месечни | 12 месечни | 2 годишни | 3 годишни | 5 годишни | 10 годишни | | 3 месечни | 6 месечни | 12 месечни | 2 годишни | 5 годишни | 10 годишни | 15 години |
| јан. 2016 | | 2,21% | 2,53% | | | | | јан. 2016 | | | | | | 3,50% | 4,22% |
| фев. 2016 | 1,60% | 2,30% | 2,60% | | | 3,90% | | фев. 2016 | | | | | | 3,70% | 4,30% |
| мар. 2016 | | 2,30% | 2,60% | | | | 3,90% | мар. 2016 | | | | | | | 4,30% |
| апр. 2016 | | 2,30% | 2,60% | | | | 3,90% | апр. 2016 | | | | | | 3,70% | 4,30% |
| мај 2016 | 1,60% | 2,30% | 2,60% | | | | 3,90% | мај 2016 | | | 1,50% | | | | |
| јун. 2016 | 1,60% | 2,30% | 2,60% | | | | 3,90% | јун. 2016 | 1,50% | | | | | | 4,30% |
| јул. 2016 | 1,60% | 2,30% | 2,60% | | | | 3,90% | јул. 2016 | | | | | | | 4,30% |
| авг. 2016 | | | 2,60% | | | | 3,90% | авг. 2016 | | | 2,50% | | | 3,70% | 4,30% |
| сеп. 2016 | | 2,30% | 2,60% | | | | | сеп. 2016 | | 2,20% | | | | | 4,30% |
| окт. 2016 | | | 2,60% | 2,80% | | | 3,90% | окт. 2016 | | | | | | | 4,30% |
| ное. 2016 | | 2,30% | 2,60% | 2,80% | | | 3,90% | ное. 2016 | | 2,20% | | 2,70% | | | 4,30% |
| дек. 2016 | | | 2,60% | | | | 3,90% | дек. 2016 | | | | | | | 4,30% |
| јан. 2017 | | | 2,22% | 2,42% | | | | јан. 2017 | | | | 2,20% | | | 3,96% |

Министерство за финансии

ул. „Даме Груев“ бр. 12

1000 Скопје

www.finance.gov.mk