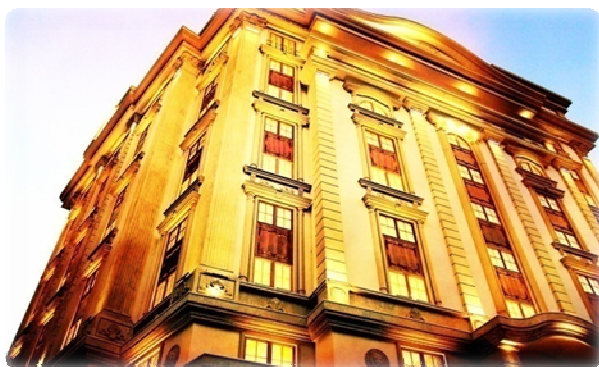


РЕПУБЛИКА МАКЕДОНИЈА
МИНИСТЕРСТВО ЗА ФИНАНСИИ

Билтен

септември 2015



Скопје, 2015

СОДРЖИНА

| | |
|--|---|
| Резиме на најважните краткорочни економски движења | 1 |
|--|---|

I. Макроекономија

| | |
|---|----|
| Табела 1. Основни макроекономски индикатори на Република Македонија..... | 6 |
| Табела 2. Одбрани макроекономски индикатори во одделни економии..... | 7 |
| Табела 3. Бруто домашен производ по произведен метод (годишни реални стапки на раст)..... | 8 |
| Табела 4. Бруто домашен производ по расхошен метод (годишни реални стапки на раст, во %) | 8 |
| Табела 5. Индустрија (производство, вработеност и продуктивност), годишни промени во %..... | 10 |
| Табела 6. Цени, годишни стапки на раст (во %)..... | 11 |
| Табела 7. Берзански цени на најважните извозни и увозни производи (во САД \$/мт)..... | 11 |
| Табела 8.1 Платен биланс на Република Македонија, тековна и капитална сметка (во милиони евра)..... | 13 |
| Табела 8.2 Платен биланс на Република Македонија, финансиска сметка (во милиони евра)..... | 14 |
| Табела 9.1. Извоз - избрани производи по СМТК (во милиони евра)..... | 15 |
| Табела 9.2. Увоз - избрани производи по СМТК (во милиони евра)..... | 16 |
| Табела 10. Странски директни инвестиции во Република Македонија од избрани земји (во мил. ЕУР)..... | 17 |
| Табела 11. Бруто надворешен долг - состојба (во милиони ЕУР) | 18 |
| Табела 12.1 Монетарни движења (во милиони денари) | 19 |
| Табела 12.2 Монетарни движења, стапки на раст (во %)..... | 20 |
| Табела 13. Бруто и нето плати (износ и годишни стапки на пораст)..... | 21 |
| Табела 14. Пазар на работна сила..... | 22 |

II. Буџет и фондови

| | |
|--|----|
| Табела 1. Буџет на Република Македонија (Централен буџет и буџет на фондови)..... | 24 |
| Табела 2. Приходи на Буџетот на Република Македонија (Централен буџет и буџет на фондови)..... | 25 |
| Табела 3. Даночни приходи на Буџетот на Република Македонија | 26 |
| Табела 4. Расходи на Буџетот на Република Македонија..... | 27 |
| Табела 5. Приходи и расходи на Основен буџет на Република Македонија..... | 29 |
| Табела 6. Приходи на Основен буџет | 30 |
| Табела 7. Даночни приходи на Основен буџет | 31 |
| Табела 8. Расходи на Основен буџет..... | 32 |
| Табела 9. Социјални придонеси (ПИОМ, ФЗО и Агенција за вработување)..... | 34 |
| Табела 10. Трошоци за пензии, примарна здравствена заштита и паричен надоместок | 35 |

III. Јавен долг

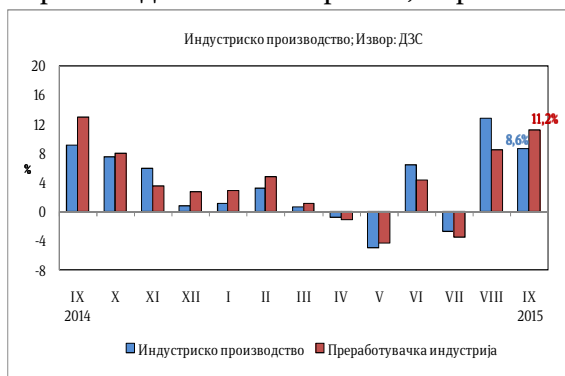
| | |
|--|----|
| Табела 1. Јавен долг (во милиони ЕУР)..... | 38 |
| Табела 2. Резултати од аукции на ДХВ | 42 |

РЕЗИМЕ

НА НАЈВАЖНИТЕ КРАТКОРОЧНИ ЕКОНОМСКИ ДВИЖЕЊА

Реален сектор

Индустриското производство во септември 2015 година забележа раст од 8,6% во споредба со септември 2014, година со што по растот од 12,7% забележан претходниот месец продолжи периодот на висок раст на производството. Притоа, раст е



забележан единствено во секторот Преработувачка индустрија од 11,2%, додека пад е забележан во секторите: Снабдување со електрична енергија гас, пареа и климатизација од 14,8% и Рударство и вадење камен од 3,7%.

Најголем позитивен придонес во годишната промена на индустриското производство во септември 2015 година има Производство на прехранбени производи (2,4 п.п.), а најголем негативен придонес Вадење руди на метал (1,6 п.п.).

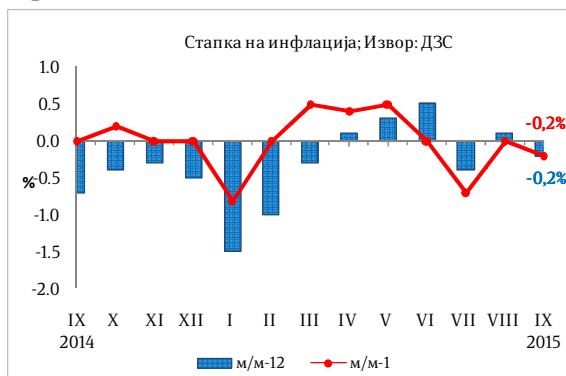
Бројот на работници во индустријата на годишно ниво во септември 2015 година забележа раст од 1,2%.

Инфлација

Потрошувачките цени во септември 2015 година се намалија за 0,2% на годишна основа, по растот од 0,1% регистриран во претходниот месец.

Во споредба со август 2015 година потрошувачките цени се намалија за 0,2%. Просечната стапка на инфлација во периодот јануари - септември 2015 година изнесува -0,3%.

Цените на мало во септември 2015 година во однос на истиот месец претходната година се намалени за



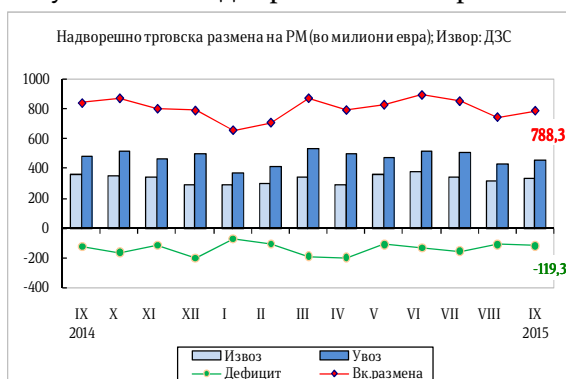
1,1%. Споредено со претходниот месец, цените на мало се пониски за 0,7%.

Берзански цени

Цената на суровата нафта (Brent) на светските берзи во септември 2015 година забележа раст од 0,5% во однос на претходниот месец и достигна цена од 47,2 долари за барел. На годишно ниво, цената на нафтата бележи пад од 51,5%.

Надворешно - трговска размена

Вкупната надворешно - трговска



размена во првите девет месеци од 2015 година изнесува 7.141,3 милиони евра, што претставува раст од 5,9% во однос на истиот период минатата година.

Извоз

Во периодот јануари - септември 2015 година вредноста на извезените стоки изнесува 2.963,9 милиони евра и



бележи раст од 8,3% (228,2 милиона евра) во однос на истиот период 2014 година, а физичкиот обем на извозот бележи пад од 6,4%.

Увоз

Вредноста на увозот во периодот јануари - септември 2015 година изнесува 4.177,4 милиони евра и бележи раст од 4,2% (169,1 милион евра) во однос на истиот период 2014 година, а додека физичкиот обем на увозот бележи раст од 1,2%.

Салдо на трговска размена

Во првите девет месеци од 2015 година, трговскиот дефицит се намали за 4,6% односно 59,1 милион евра споредено со истиот период минатата година.

Валутна структура

Гледано по валутна структура 81,4% од трговската размена во периодот

јануари - септември 2015 година е реализирана во евра, што во однос на истиот период 2014 година претставува зголемување од 2,3 п.п.. На страната на извозот и увозот, еврото е застапено со 87,4% и 77,2%, соодветно, при што застапеноста на еврото во извозот е зголемена за 0,1 п.п., додека застапеноста на еврото кај увозот е зголемена за 3,6 п.п. во однос на периодот јануари - септември 2014 година.

Фискален сектор

Буџетски приходи

Вкупните приходи на Буџетот во периодот јануари - септември 2015 година изнесуваа 117.455 милиони денари, што претставува раст за 12,3% во однос на истиот период 2014 година.

Даночните приходи во првите девет месеци изнесуваат 67.385 милиони денари и во однос на истиот период лани се зголемени за 12,6%.

Буџетски расходи

Вкупните расходи на Буџетот во периодот јануари - септември 2015 година изнесуваа 131.319 милиони денари, што е за 7,6% повеќе во однос на 2014 година.

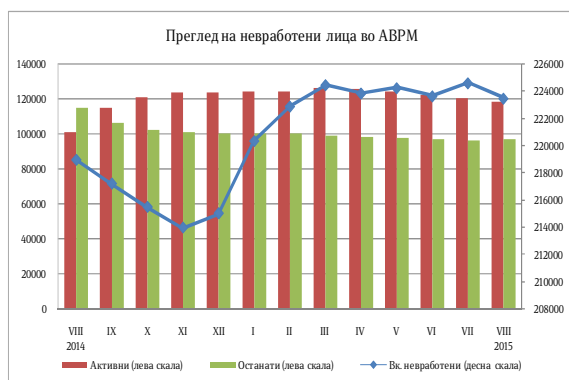
Буџетско салдо

Во периодот јануари - септември 2015 година, во Буџетот на Република Македонија е остварен дефицит од 13.874 милиони денари, додека дефицитот на Централниот буџет изнесува 11.750 милиони денари.

Социјален сектор

Број на нововработени и регистрирани невработени лица во АВРМ

Во периодот јануари – септември 2015 година во Агенцијата за вработување на Република Македонија регистрирани се вкупно 137.782 нови засновани работни односи. Вкупниот број нововработени во овој период е поголем за 4,8% во однос на истиот



период 2014 година. Од вкупниот број нововработени, 47,4% се вработени на неопределено време, додека останатиот дел се вработени на определено време и за вршење сезонски работи. Од вкупниот број засновани нови работни односи во септември 2015 година 25,2% се од евиденцијата на невработени.

Споредено со септември 2014 година, вкупниот број невработени лица е намален за 3,0%.

Плати

Согласно објавените податоци на Државниот завод за статистика, просечната месечна исплатена бруто-плата по вработен во август 2015 година изнесува 32.164 денари, додека просечната месечна исплатена нето-плата изнесува 21.882 денари.

Просечната нето-плата во август 2015 година оствари номинален раст од 3,1% на годишно ниво, додека на месечно ниво е повисока за 0,1%. Просечната нето-плата во август 2015 година забележа реален раст од 3,0% на годишна основа.

Пензии

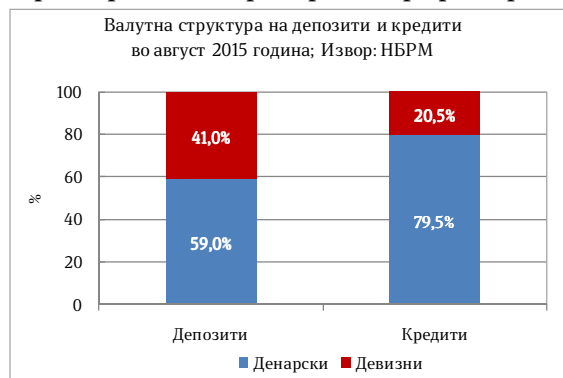
Во септември 2015 година во Фондот за пензиско и инвалидско осигурување се евидентирани 297.954 пензионери, што претставува зголемување од 1,1% во однос на истиот период минатата година.

Просечната пензија во септември 2015 година изнесува 13.077 денари и е зголемена за 5,1% во однос на истиот месец минатата година.

Монетарен сектор

Примарни пари

Во септември 2015 година, примарните пари¹ регистрираа раст



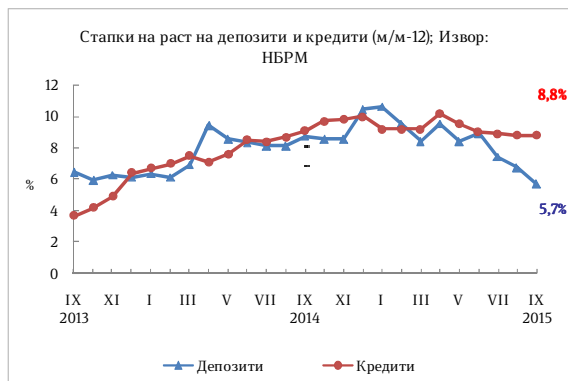
од 7,4% на годишна основа, во услови на раст на готовите пари во оптек од 11,7%, додека вкупните ликвидни

¹Примарните пари се пресметани како збир од готовите пари во оптек (вклучително и готовината во благајна), задолжителната резерва во денари и во девизи и вишокот ликвидни средства над обврската за задолжителна резерва (во денари).

средства на банките регистрираа раст од 3,6%.

Депозитен потенцијал

Вкупните депозити на банките во септември 2015 година регистрираа раст од 0,1% на месечно ниво. Секторската анализа укажува дека депозитите на приватните претпријатија забележаа пад од 4,5%, додека депозитите на домаќинствата се зголемија за 0,7% во однос на претходниот месец



Вкупниот депозитен потенцијал во септември 2015 година оствари раст од 5,7% на годишна основа.

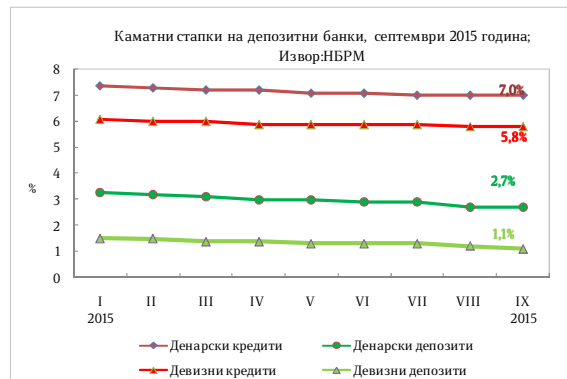
Кредити на банките

Во септември 2015 година, вкупните кредити на банките кон приватниот сектор забележаа раст од 0,9% на месечна основа. Секторската анализа укажува дека во септември кредитите кон домаќинствата и кредитите кон претпријатијата остварија раст од 1,1% и 0,8%, соодветно.

На годишна основа, во септември 2015 година вкупните кредити се зголемија за 8,8%, во услови на раст на кредитите кон претпријатијата од 5,9% и раст на кредитите кон домаќинствата од 12,8%.

Каматни стапки на депозити на банки

Во септември 2015 година вкупната каматна стапка на кредитите



изнесува 6,7% и е непроменета во споредба со претходниот месец. Каматните стапки на денарските кредити и на девизните кредити исто така останаа непроменети и изнесуваат 7,0% и 5,8%, соодветно. Вкупната каматна стапка на депозитите во септември изнесува 2,0%. Во однос на август 2015 година каматните стапки на денарските депозити изнесуваат 2,7%, а додека каматните стапки на девизните депозити бележат намалување за 0,1 п.п и изнесуваат 1,1%.

Девизни резерви

Бруто девизните резерви на крајот на септември 2015 година изнесуваа 2.187,4 милиони евра и во однос на претходниот месец се повисоки за 9,7 милиони евра, додека во однос на септември минатата година се намалени за 247,6 милиони евра.

МАКРОЕКОНОМИЈА

Табела 1. Основни макроекономски индикатори на Република Македонија

| | | 2003 | 2004 | 2005 | 2006 | 2007 | 2008 | 2009 | 2010 | 2011 | 2012 | 2013 | 2014 |
|-------------------------------------|----------|-------|--------|-------|--------|--------|--------|--------|--------|--------|--------|--------|--------|
| Реален раст на БДП ¹⁾ | % | 2,2 | 4,7 | 4,7 | 5,1 | 6,5 | 5,5 | -0,4 | 3,4 | 2,3 | -0,5 | 2,9 | 3,5 |
| БДП по тековни цени ¹⁾ | ЕУР мил. | 4.386 | 4.578 | 5.032 | 5.472 | 6.095 | 6.772 | 6.767 | 7.109 | 7.544 | 7.585 | 8.150 | 8.530 |
| Инфлација (просек) | % | 1,2 | -0,4 | 0,5 | 3,2 | 2,3 | 8,3 | -0,8 | 1,6 | 3,9 | 3,3 | 2,8 | -0,3 |
| Инфлација (крај на период) | % | 2,6 | -1,9 | 1,2 | 2,9 | 6,1 | 4,1 | -1,6 | 3,0 | 2,8 | 4,7 | 1,4 | -0,5 |
| БДП дефлатор | % | 1,7 | -0,2 | 4,9 | 3,3 | 4,6 | 5,5 | 0,3 | 2,0 | 3,7 | 1,0 | 4,5 | 1,2 |
| Буџетско салдо | % од БДП | -1,0 | 0,0 | 0,2 | -0,5 | 0,6 | -0,9 | -2,6 | -2,4 | -2,5 | -3,8 | -3,8 | -4,2 |
| Девизен курс, просек | ДЕН/USD | 54,30 | 49,41 | 49,29 | 48,79 | 44,72 | 41,86 | 44,08 | 46,46 | 44,23 | 47,90 | 46,39 | 46,44 |
| Девизен курс, просек | ДЕН/EUR | 61,26 | 61,34 | 61,30 | 61,19 | 61,18 | 61,27 | 61,27 | 61,51 | 61,53 | 61,53 | 61,58 | 61,62 |
| Девизен курс, крај на период | ДЕН/USD | 49,90 | 45,94 | 51,73 | 46,50 | 42,02 | 43,56 | 42,70 | 46,55 | 47,53 | 46,65 | 44,63 | 50,56 |
| Девизен курс, крај на период | ДЕН/EUR | 61,29 | 61,44 | 61,17 | 61,20 | 61,22 | 61,40 | 61,20 | 61,50 | 61,51 | 61,50 | 61,51 | 61,48 |
| Извоз на стоки (Ф.О.Б.) | ЕУР мил. | 1.207 | 1.346 | 1.644 | 1.918 | 2.477 | 2.698 | 1.937 | 2.535 | 3.215 | 3.124 | 3.235 | 3.723 |
| Увоз на стоки (Ц.И.Ф.) | ЕУР мил. | 2.038 | 2.354 | 2.605 | 2.980 | 3.834 | 4.664 | 3.637 | 4.137 | 5.053 | 5.071 | 4.983 | 5.485 |
| Трговски биланс | ЕУР мил. | -831 | -1.008 | -961 | -1.062 | -1.356 | -1.967 | -1.700 | -1.602 | -1.838 | -1.947 | -1.748 | -1.762 |
| - во % од БДП | % | -18,9 | -22,0 | -19,1 | -19,4 | -22,3 | -29,0 | -25,1 | -22,5 | -24,4 | -25,7 | -21,4 | -20,7 |
| Биланс на тековна сметка | ЕУР мил. | -170 | -362 | -122 | -23 | -421 | -862 | -457 | -144 | -189 | -240 | -134 | -69 |
| - во % од БДП | % | -3,9 | -7,9 | -2,4 | -0,4 | -6,9 | -12,7 | -6,8 | -2,0 | -2,5 | -3,2 | -1,6 | -0,8 |
| Девизни резерви | ЕУР млд. | 0,71 | 0,72 | 1,12 | 1,42 | 1,52 | 1,49 | 1,60 | 1,71 | 2,07 | 2,19 | 1,99 | 2,44 |
| Бруто надворешен долг ²⁾ | ЕУР мил. | | 2.080 | 2.528 | 2.503 | 2.841 | 3.304 | 3.780 | 4.106 | 4.847 | 5.172 | 5.220 | 5.992 |
| - во % од БДП | % | | 45,4 | 50,2 | 45,7 | 46,6 | 48,8 | 55,9 | 57,8 | 64,2 | 68,2 | 64,3 | 70,2 |
| Странски директни инвестиции | ЕУР мил. | 100 | 261 | 77 | 345 | 506 | 400 | 145 | 160 | 344 | 111 | 252 | 205 |
| - во % од БДП | % | 2,3 | 5,7 | 1,5 | 6,3 | 8,3 | 5,9 | 2,1 | 2,3 | 4,6 | 1,5 | 3,1 | 2,4 |

1) Податоците до 2013 година се финални (согласно ЕСС 2010), а податокот за 2014 година е прелиминарен.

2) Од 2010 година во податокот е вклучена и акумулирана камата

Извор: Државен завод за статистика, Министерство за финансии и Народна банка на Република Македонија

Табела 2. Одбрани макроекономски индикатори во одделни економии

| | Бугарија | Чешка | Естонија | Унгарија | Латвија | Литванија | Полска | Романија | Словачка | Словенија | Хрватска | Малта | Турција |
|---|----------|-------|----------|----------|---------|-----------|--------|----------|----------|-----------|----------|-------|---------|
| БДП (годишна стапка на реален раст) | | | | | | | | | | | | | |
| 2008 | 5,8 | 2,7 | -5,3 | 0,9 | -3,2 | 2,6 | 3,9 | 8,5 | 5,4 | 3,3 | 2,1 | 3,3 | 0,7 |
| 2009 | -5,0 | -4,8 | -14,7 | -6,6 | -14,2 | -14,8 | 2,6 | -7,1 | -5,3 | -7,8 | -7,4 | -2,5 | -4,8 |
| 2010 | 0,7 | 2,3 | 2,5 | 0,8 | -2,9 | 1,6 | 3,7 | -0,8 | 4,8 | 1,2 | -1,7 | 3,5 | 9,2 |
| 2011 | 2,0 | 2,0 | 8,3 | 1,8 | 5,0 | 6,1 | 4,8 | 1,1 | 2,7 | 0,6 | -0,3 | 2,3 | 8,8 |
| 2012 | 0,5 | -0,8 | 4,7 | -1,5 | 4,8 | 3,8 | 1,8 | 0,6 | 1,6 | -2,6 | -2,2 | 2,5 | 2,1 |
| 2013 | 1,1 | -0,7 | 1,6 | 1,5 | 4,2 | 3,3 | 1,7 | 3,4 | 1,4 | -1,0 | -0,9 | 2,7 | 4,2 |
| 2014 | 1,7 | 2,0 | 2,1 | 3,6 | 2,4 | 2,9 | 3,4 | 2,8 | 2,4 | 2,6 | -0,4 | 3,5 | 2,9 |
| 2013 K-1 | 0,2 | -2,7 | 2,6 | -0,7 | 3,1 | 3,4 | 0,4 | 2,1 | 0,9 | -4,6 | -1,9 | 2,0 | 3,1 |
| K-2 | -0,4 | -1,2 | 0,1 | 1,2 | 4,6 | 4,1 | 1,2 | 1,4 | 1,3 | -1,3 | -0,7 | 4,1 | 4,7 |
| K-3 | 1,2 | 0,5 | 1,0 | 2,2 | 4,6 | 3,1 | 2,7 | 4,2 | 1,5 | -0,3 | -0,7 | 2,4 | 4,3 |
| K-4 | 3,0 | 1,1 | 2,7 | 3,2 | 4,5 | 3,6 | 2,4 | 5,2 | 2,0 | 2,1 | -1,1 | 2,0 | 4,6 |
| 2014 K-1 | 1,1 | 2,2 | 2,5 | 3,7 | 2,8 | 4,3 | 3,9 | 4,1 | 2,3 | 2,3 | -0,8 | 3,4 | 5,1 |
| K-2 | 2,1 | 2,1 | 2,9 | 4,1 | 2,3 | 3,8 | 3,3 | 1,5 | 2,6 | 3,3 | -0,7 | 2,8 | 2,4 |
| K-3 | 1,9 | 2,6 | 2,7 | 3,3 | 2,4 | 2,6 | 3,5 | 3,0 | 2,4 | 3,6 | -0,2 | 3,1 | 1,8 |
| K-4 | 1,6 | 1,0 | 3,4 | 3,3 | 2,1 | 1,7 | 3,1 | 2,7 | 2,4 | 2,8 | 0,2 | 4,8 | 2,7 |
| 2015 K-1 | 3,1 | 4,1 | 1,1 | 3,5 | 1,9 | 0,0 | 3,7 | 4,3 | 3,1 | 2,8 | 0,5 | 4,9 | 2,5 |
| K-2 | 2,4 | 4,6 | 2,0 | 2,7 | 2,7 | 0,7 | 3,6 | 3,3 | 3,2 | 2,6 | 1,2 | 5,2 | 3,8 |
| Стапка на инфлација (CPI, годишна промена) | | | | | | | | | | | | | |
| 2008 | 12,0 | 6,3 | 10,6 | 6,1 | 15,3 | 11,1 | 4,2 | 7,9 | 3,9 | 5,6 | 5,8 | 4,7 | 10,5 |
| 2009 | 2,5 | 0,6 | 0,2 | 4,0 | 3,3 | 4,2 | 4,0 | 5,6 | 0,9 | 0,9 | 2,2 | 1,9 | 6,3 |
| 2010 | 3,0 | 1,3 | 2,8 | 4,7 | -1,2 | 1,2 | 2,7 | 6,1 | 0,7 | 2,1 | 1,1 | 2,0 | 8,6 |
| 2011 | 3,4 | 2,1 | 5,1 | 3,9 | 4,2 | 4,1 | 3,9 | 5,9 | 4,1 | 2,1 | 2,2 | 2,5 | 6,4 |
| 2012 | 2,4 | 3,5 | 4,2 | 5,7 | 2,3 | 3,2 | 3,7 | 3,4 | 3,8 | 2,8 | 3,4 | 3,2 | 9,0 |
| 2013 | 0,4 | 1,4 | 3,3 | 1,7 | 0,0 | 1,2 | 0,8 | 3,2 | 1,5 | 1,9 | 2,4 | 1,0 | 7,4 |
| 2014 | -1,6 | 0,4 | 0,5 | 0,0 | 0,7 | 0,3 | 0,1 | 1,4 | -0,1 | 0,4 | 0,2 | 0,8 | 8,9 |
| 2013 K-1 | 2,1 | 1,7 | 3,8 | 2,7 | 0,4 | 2,2 | 1,3 | 4,8 | 2,2 | 2,6 | 4,1 | 1,9 | 7,4 |
| K-2 | 1,0 | 1,5 | 3,7 | 1,9 | -0,1 | 1,4 | 0,5 | 4,4 | 1,7 | 1,8 | 2,4 | 0,8 | 6,8 |
| K-3 | -0,7 | 1,2 | 3,4 | 1,6 | 0,0 | 0,5 | 0,9 | 2,4 | 1,4 | 2,2 | 2,3 | 0,7 | 8,2 |
| K-4 | -1,0 | 1,1 | 2,1 | 0,7 | -0,2 | 0,5 | 0,6 | 1,3 | 0,5 | 1,1 | 0,7 | 0,6 | 7,5 |
| 2014 K-1 | -1,8 | 0,3 | 1,1 | 0,4 | 0,4 | 0,3 | 0,6 | 1,3 | -0,1 | 0,6 | 0,0 | 1,3 | 8,1 |
| K-2 | -1,6 | 0,2 | 0,6 | -0,1 | 0,8 | 0,2 | 0,3 | 1,3 | -0,1 | 0,8 | 0,3 | 0,5 | 9,3 |
| K-3 | -1,2 | 0,7 | 0,0 | 0,1 | 0,9 | 0,3 | -0,1 | 1,5 | -0,2 | 0,1 | 0,3 | 0,7 | 9,4 |
| K-4 | -1,8 | 0,5 | 0,2 | -0,3 | 0,6 | 0,2 | -0,4 | 1,4 | 0,0 | 0,0 | 0,2 | 0,6 | 8,8 |
| 2015 K-1 | -1,7 | 0,0 | -0,2 | -1,0 | 0,1 | -1,3 | -1,2 | 0,6 | -0,5 | -0,5 | -0,3 | 0,6 | 7,5 |
| K-2 | -0,6 | 0,7 | 0,4 | 0,4 | 0,8 | -0,3 | -0,7 | 0,3 | -0,1 | -0,8 | 0,0 | 1,3 | 7,9 |
| Стапка на невработеност | | | | | | | | | | | | | |
| 2008 | 5,6 | 4,4 | 5,5 | 7,8 | 7,7 | 5,8 | 7,1 | 5,8 | 9,5 | 4,4 | 8,6 | 6,0 | 9,8 |
| 2009 | 6,8 | 6,7 | 13,5 | 10,0 | 17,5 | 13,8 | 8,2 | 6,9 | 12,0 | 5,9 | 9,2 | 6,9 | 12,6 |
| 2010 | 10,2 | 7,3 | 16,7 | 11,2 | 19,5 | 17,8 | 9,7 | 7,0 | 14,4 | 7,3 | 11,7 | 6,9 | 10,7 |
| 2011 | 11,3 | 6,7 | 12,3 | 11,0 | 16,2 | 15,4 | 9,7 | 7,2 | 13,6 | 8,2 | 13,7 | 6,4 | 8,8 |
| 2012 | 12,3 | 7,0 | 10,0 | 11,0 | 15,0 | 13,4 | 10,1 | 6,8 | 14,0 | 8,9 | 16,0 | 6,3 | 8,2 |
| 2013 | 13,0 | 7,0 | 8,6 | 10,2 | 11,9 | 11,8 | 10,3 | 7,1 | 14,2 | 10,1 | 17,3 | 6,4 | 8,8 |
| 2014 | 11,4 | 6,1 | 7,4 | 7,7 | 10,8 | 10,7 | 9,0 | 6,8 | 13,2 | 9,7 | 17,3 | 5,9 | 9,9 |
| 2013 K-1 | 13,8 | 7,4 | 10,0 | 11,6 | 13,0 | 13,1 | 11,3 | 7,3 | 14,5 | 11,1 | 18,0 | 6,0 | 9,4 |
| K-2 | 13,0 | 6,8 | 8,0 | 10,2 | 11,4 | 11,7 | 10,5 | 7,3 | 14,0 | 10,4 | 16,8 | 6,6 | 8,0 |
| K-3 | 12,0 | 7,0 | 7,8 | 9,8 | 11,8 | 10,9 | 9,8 | 6,7 | 14,1 | 9,4 | 16,8 | 6,5 | 8,8 |
| K-4 | 13,1 | 6,7 | 8,7 | 9,1 | 11,3 | 11,4 | 9,8 | 7,1 | 14,3 | 9,7 | 17,7 | 6,4 | 8,9 |
| 2014 K-1 | 13,0 | 6,8 | 8,5 | 8,3 | 11,9 | 12,4 | 10,6 | 7,2 | 14,1 | 10,8 | 18,7 | 6,0 | 10,2 |
| K-2 | 11,4 | 6,0 | 7,0 | 8,1 | 10,7 | 11,2 | 9,1 | 6,7 | 13,2 | 9,3 | 16,6 | 5,8 | 8,8 |
| K-3 | 10,8 | 5,9 | 7,5 | 7,4 | 10,6 | 9,1 | 8,2 | 6,5 | 12,9 | 9,3 | 15,7 | 5,9 | 10,0 |
| K-4 | 10,6 | 5,7 | 6,3 | 7,1 | 10,2 | 10,1 | 8,1 | 6,7 | 12,6 | 9,6 | 18,4 | 5,9 | 10,7 |
| 2015 K-1 | 10,6 | 6,0 | 6,6 | 7,8 | 10,2 | 10,0 | 8,6 | 7,4 | 12,4 | 9,8 | 18,1 | 5,7 | 11,2 |
| K-2 | 9,9 | 4,9 | 6,5 | 6,9 | 9,8 | 9,4 | 7,4 | 6,7 | 11,2 | 9,2 | 15,6 | 5,4 | 9,3 |

Извор: Eurostat и национални заводи за статистика

Табела 3. БДП по произведен метод (годишни реални стапки на раст, во %)

| | Земјоделство | Индустрија | Градежништво | Трговија; Транспорт и складирање; Угостителство | Информации и комуникации | Финансиски дејности и дејности на осигурување | Дејности во врска со недвижен имот | Стручни, научни и технички дејности; Административни и помошни услужни дејности | Јавна управа и одбрана, задолжително социјално осигурување; Образование; Дејности на здравствена и социјална заштита | Уметност, забава и рекреација; Други услужни дејности и др. | Нето-даноци на производи | Бруто-домашен производ |
|----------|--------------|------------|--------------|---|--------------------------|---|------------------------------------|---|--|---|--------------------------|------------------------|
| 2013 | 9,0 | 5,8 | 6,0 | 4,5 | 10,1 | 1,9 | -1,3 | 7,6 | 1,2 | -1,0 | -5,7 | 2,7 |
| 2014 | 2,0 | 4,3 | 6,1 | 3,1 | 3,3 | 4,7 | 3,2 | 7,2 | 0,5 | 11,7 | 6,2 | 3,8 |
| 2013 K-1 | 16,0 | 6,7 | 5,8 | 10,6 | 10,4 | 2,6 | -10,4 | -3,0 | 2,0 | -19,6 | -6,1 | 1,9 |
| K-2 | 7,3 | 5,8 | 4,0 | 5,7 | 10,7 | 1,1 | -2,5 | 7,8 | 1,5 | -7,5 | -6,6 | 2,1 |
| K-3 | 1,7 | 4,5 | 8,9 | 3,4 | 9,2 | 0,5 | 3,5 | 11,7 | 1,0 | 10,5 | -6,1 | 2,5 |
| K-4 | 14,3 | 6,2 | 5,7 | -0,2 | 10,0 | 3,6 | 5,8 | 17,4 | 0,4 | 22,0 | -4,2 | 4,1 |
| 2014 K-1 | 3,8 | 2,6 | 9,5 | 3,5 | 2,3 | 4,2 | 4,8 | 2,0 | 0,6 | 12,2 | 10,5 | 3,3 |
| K-2 | 8,7 | 5,7 | 0,3 | 5,8 | 4,7 | 3,5 | 4,1 | 6,9 | 0,6 | 11,3 | 9,3 | 4,7 |
| K-3 | 0,9 | 5,9 | 3,2 | 3,9 | 4,0 | 7,5 | 2,8 | 8,2 | 0,8 | 11,6 | 2,0 | 4,3 |
| K-4 | -3,1 | 2,8 | 11,1 | -0,9 | 2,0 | 3,8 | 0,9 | 12,4 | 0,0 | 11,7 | 3,7 | 2,7 |
| 2015 K-1 | -0,4 | 3,1 | 3,1 | 6,3 | 3,5 | 6,2 | -0,2 | 9,9 | -1,9 | 6,6 | 5,8 | 3,2 |
| K-2 | -2,1 | -0,5 | 6,2 | 5,5 | 2,5 | 13,8 | 1,2 | 12,6 | -1,8 | -0,6 | 4,3 | 2,6 |

Извор: Државен завод за статистика

Забелешка: Претходни податоци за 2013 година. Проценети податоци за 2014 година.

Пресметките се според методологијата Европски систем на сметки (ЕСА) 2010.

Табела 4. БДП по расходен метод (годишни реални стапки на раст, во %)

| | БДП | Финална потрошувачка | | | Бруто инвестиции | Извоз на стоки и услуги | Увоз на стоки и услуги |
|----------|-----|----------------------|-------|-------|------------------|-------------------------|------------------------|
| | | Вкупно | Лична | Јавна | | | |
| 2013 | 2,7 | 2,1 | 2,1 | 2,5 | -16,6 | -2,7 | -10,0 |
| 2014 | 3,8 | 1,6 | 2,3 | -1,2 | 13,5 | 17,0 | 14,5 |
| 2013 K-1 | 1,9 | 5,8 | 6,1 | 4,4 | -32,6 | -5,0 | -13,1 |
| K-2 | 2,1 | 3,1 | 4,0 | -0,1 | -9,8 | -0,7 | -3,4 |
| K-3 | 2,5 | -0,5 | -0,9 | 1,2 | -15,2 | -3,3 | -12,9 |
| K-4 | 4,1 | 0,3 | -0,7 | 4,4 | -9,6 | -1,9 | -10,7 |
| 2014 K-1 | 3,3 | -0,4 | -0,1 | -1,7 | 31,0 | 14,2 | 14,8 |
| K-2 | 4,7 | 3,1 | 3,8 | 0,0 | 8,9 | 15,9 | 11,5 |
| K-3 | 4,3 | 1,0 | 2,5 | -5,2 | 19,1 | 15,2 | 14,3 |
| K-4 | 2,7 | 2,7 | 2,9 | 1,9 | 1,8 | 22,4 | 17,4 |
| 2015 K-1 | 3,2 | 1,9 | 2,2 | 0,9 | 2,4 | 8,0 | 4,3 |
| K-2 | 2,6 | 2,7 | 2,0 | 5,8 | -7,6 | 7,4 | 1,6 |

Извор: Државен завод за статистика

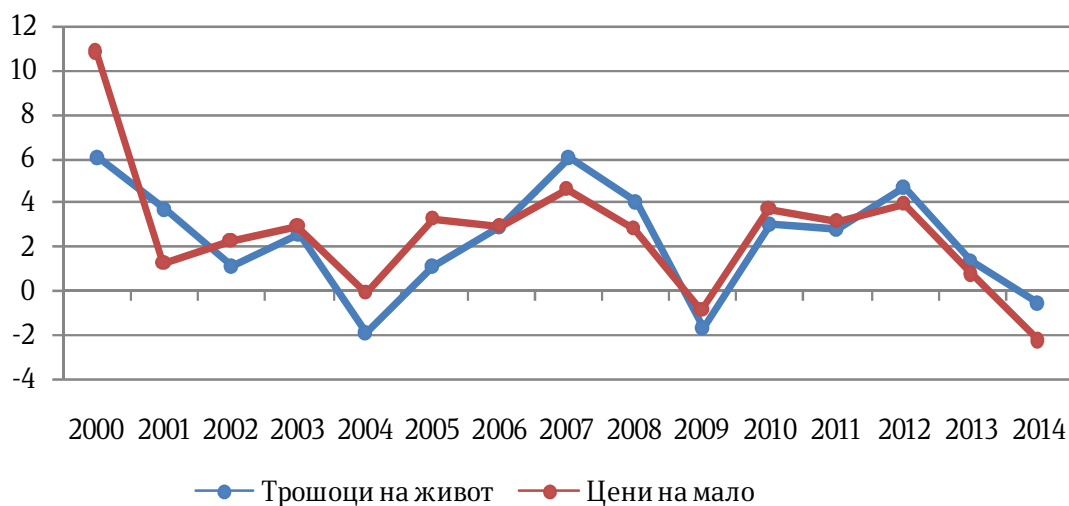
Забелешка: Претходни податоци за 2013 година. Проценети податоци за 2014 година.

Пресметките се според методологијата Европски систем на сметки (ЕСА) 2010.

Графикон 1. Инфлација (просечна стапка, во проценти)



Графикон 2. Инфлација (на крај на година, во проценти)



Табела 5. Индустрија (производство, вработеност и продуктивност), годишни промени во %

| | Индустриско производство | | | | Вработеност | | | | Продуктивност | | | |
|--------|--------------------------|--------------------------|---------------------------|--|-------------|--------------------------|---------------------------|--|---------------|--------------------------|---------------------------|--|
| | Вкупно | Рударство и вадење камен | Преработувачка индустрија | Снабдување со ел. енергија, гас, пареа и климатизација | Вкупно | Рударство и вадење камен | Преработувачка индустрија | Снабдување со ел. енергија, гас, пареа и климатизација | Вкупно | Рударство и вадење камен | Преработувачка индустрија | Снабдување со ел. енергија, гас, пареа и климатизација |
| 2006 | 5,9 | 11,1 | 6,4 | 0,8 | -0,3 | -0,6 | -3,6 | -4,3 | 6,3 | 11,8 | 10,4 | 5,3 |
| 2007 | 3,9 | 10,0 | 5,5 | -9,5 | -1,0 | -6,4 | -0,3 | -2,2 | 4,9 | 17,5 | 5,8 | -7,5 |
| 2008 | 5,1 | 9,4 | 5,9 | -3,1 | -1,1 | -8,3 | -0,2 | -1,9 | 6,3 | 19,3 | 6,1 | -1,2 |
| 2009 | -8,7 | -12,4 | -10,4 | 8,7 | -6,6 | -9,6 | -6,8 | -2,1 | -2,2 | -3,1 | -3,9 | 11,0 |
| 2010 | -4,3 | -3,4 | -6,9 | 14,3 | -4,4 | -2,8 | -5,0 | -0,9 | 0,1 | -0,6 | -2,0 | 15,3 |
| 2011 | 3,3 | 7,4 | 5,5 | -11,1 | 1,5 | 2,6 | 1,1 | 3,0 | 1,8 | 4,7 | 4,4 | -13,7 |
| 2012 | -6,6 | -4,4 | -6,3 | -9,6 | -2,4 | 1,8 | -3,2 | 1,3 | -4,3 | -6,1 | -3,2 | -10,8 |
| 2013 | 3,2 | 3,4 | 2,8 | 5,3 | 1,1 | 6,9 | 0,6 | 1,4 | 2,1 | -3,3 | 2,2 | 3,8 |
| 2014 | 4,8 | -1,9 | 9,0 | -14,2 | 7,9 | -2,0 | 9,5 | -0,9 | -2,9 | 0,1 | -0,5 | -13,4 |
| 2014 I | 6,4 | -1,1 | 12,1 | -9,9 | 6,5 | -0,7 | 7,8 | -1,1 | -0,1 | -0,4 | 4,0 | -8,9 |
| II | 4,1 | 3,5 | 10 | -21,5 | 6,8 | -0,8 | 8,1 | -0,7 | -2,5 | 4,3 | 1,8 | -20,9 |
| III | 0,6 | -3,2 | 4,9 | -18,2 | 7,3 | -1,3 | 8,7 | -0,5 | -6,2 | -1,9 | -3,5 | -17,8 |
| IV | 2,2 | 0,4 | 6,5 | -19,9 | 7,1 | -1,9 | 8,5 | -0,8 | -4,6 | 2,3 | -1,8 | -19,3 |
| V | 9,7 | 13,9 | 16,2 | -26,1 | 6,7 | 0,7 | 7,8 | -0,7 | 2,8 | 13,1 | 7,8 | -25,6 |
| VI | 4,9 | -9,9 | 12,8 | -33,1 | 7,4 | 0,6 | 8,7 | -0,8 | -2,3 | -10,4 | 3,8 | -32,6 |
| VII | 5,9 | -12,0 | 10,4 | -7,6 | 6,3 | -3,0 | 7,8 | -1,9 | -0,4 | -9,3 | 2,4 | -5,8 |
| VIII | 1,3 | -11,8 | 11,2 | -46,6 | 9,1 | -3,1 | 11,1 | -1,3 | -7,1 | -9,0 | 0,1 | -45,9 |
| IX | 9,1 | 7,7 | 12,9 | -15,9 | 10,4 | -2,8 | 12,5 | -1,3 | -1,2 | 10,8 | 0,4 | -14,8 |
| X | 7,5 | -4,2 | 7,9 | 21,3 | 9,5 | -4 | 11,6 | -1,6 | -1,8 | -0,2 | -3,3 | 23,3 |
| XI | 5,8 | 3,0 | 3,4 | 27,7 | 8,6 | -3,8 | 10,4 | 0,7 | -2,6 | 7,1 | -6,3 | 26,8 |
| XII | 0,7 | -6,6 | 2,7 | -5,0 | 7,9 | -3,5 | 9,6 | -1,0 | -6,7 | -3,2 | -6,3 | -4,0 |
| 2015 I | 1,1 | -9,1 | 2,9 | 16,8 | 3,5 | -3,7 | 4,4 | -0,7 | -2,3 | -5,6 | -1,4 | 17,6 |
| II | 3,1 | -13,4 | 4,7 | 22,2 | 2,5 | -4,1 | 3,4 | -3,0 | 0,6 | -9,7 | 1,3 | 26,0 |
| III | 0,6 | -7,4 | 1,0 | 15,1 | 0,9 | -4,3 | 1,6 | -3,1 | -0,3 | -3,2 | -0,6 | 18,8 |
| IV | -0,9 | -5,3 | -1,1 | 10,1 | 1,6 | -4,5 | 2,4 | -3,0 | -2,5 | -0,8 | -3,4 | 13,5 |
| V | -5,0 | -5,8 | -4,3 | -13,1 | 1,9 | -7,0 | 2,8 | -0,3 | -6,8 | 1,3 | -6,9 | -12,8 |
| VI | 6,4 | 9,2 | 4,3 | 13,8 | 1,7 | -6,4 | 2,5 | 0,2 | 4,6 | 16,7 | 1,8 | 13,6 |
| VII | -2,7 | 7,8 | -3,6 | -13,2 | 1,3 | -2,8 | 1,6 | 0,2 | -3,9 | 10,9 | -5,1 | -13,4 |
| VIII | 12,7 | 18,2 | 8,4 | 45,0 | 1,3 | -2,7 | 1,7 | 0,4 | 11,3 | 21,5 | 6,6 | 44,4 |
| IX | 8,6 | -3,7 | 11,2 | -14,8 | 1,2 | -2,8 | 1,6 | 0,4 | 7,3 | -0,9 | 9,4 | -15,1 |

Извор: Државен завод за статистика и пресметки на МФ

Табела 6. Цени, годишни стапки на раст (во %)

| | Индекс на потрошувачки цени | | | | | | | | | | | | | | Индекс на цени на мало | Индекс на цени на производители на индустриски производи |
|----------|-----------------------------|-------------------------------|---------------------------|-----------------|---|---|---------|-----------|-------------|----------------------|-------------|--------------------|-------------------------|------|------------------------|--|
| | Вкупно | Храна и безалкохолни пијалаци | Алкохолни пијалаци, тутун | Облека и обувки | Домување, вода, електрика, гас и други горива | Мебел, покуќнина и одржување на покуќнина | Здравје | Транспорт | Комуникации | Рекреација и култура | Образование | Ресторани и хотели | Останати стоки и услуги | | | |
| 2005 | 0,5 | -1,2 | 7,5 | 2,2 | 0,8 | -3,0 | -3,0 | 7,5 | 0,0 | 0,2 | 1,0 | 1,5 | -0,5 | 2,1 | 3,2 | |
| 2006 | 2,9 | 1,9 | 23,8 | 0,8 | 4,7 | -0,8 | 2,8 | 1,0 | -6,0 | 3,3 | 1,1 | 2,8 | 7,4 | 3,9 | 7,3 | |
| 2007 | 6,1 | 12,3 | 3,1 | 5,6 | 5,0 | 1,5 | -2,0 | 6,0 | -13,8 | -1,1 | 0,2 | 9,5 | 2,7 | 2,6 | 2,6 | |
| 2008 | 4,1 | 6,2 | 4,7 | -0,5 | 12,8 | 3,6 | -2,6 | -4,9 | -2,2 | -1,0 | 2,2 | 6,6 | 0,1 | 6,7 | 10,3 | |
| 2009 | -0,8 | -1,4 | 3,3 | -0,1 | 5,2 | 0,6 | 3,0 | -10,0 | -3,5 | -4,2 | 1,5 | 2,2 | -0,1 | -1,4 | -6,5 | |
| 2010 | 1,6 | 0,3 | 0,6 | 0,8 | 7,0 | 0,3 | 0,9 | 6,8 | -1,9 | 0,6 | -3,0 | -0,2 | 0,7 | 2,6 | 8,3 | |
| 2011 | 3,9 | 6,2 | 1,0 | 1,4 | 5,0 | 0,9 | 3,8 | 5,3 | -1,7 | -0,9 | -5,7 | 1,9 | 2,4 | 4,0 | 11,1 | |
| 2012 | 3,3 | 2,3 | 0,2 | 5,4 | 9,2 | 0,6 | 3,0 | 6,3 | -4,2 | -1,4 | 3,6 | 3,1 | 3,4 | 3,3 | 4,6 | |
| 2013 | 2,8 | 3,4 | 4,0 | 7,0 | 1,0 | 1,9 | 8,4 | -0,7 | -1,0 | -2,1 | 6,6 | 4,1 | 2,7 | 1,3 | 0,4 | |
| 2014 | -0,3 | -1,1 | 4,0 | 0,8 | -0,5 | -1,5 | 9,2 | -1,1 | -0,7 | -3,5 | 0,2 | -1,2 | 1,6 | -0,8 | -1,5 | |
| 2014 K-1 | 0,6 | 0,6 | 5,4 | 0,4 | -2,2 | -0,4 | 12,1 | -1,2 | 2,3 | -0,8 | 0,2 | -0,8 | 1,9 | 0,2 | -1,6 | |
| K-2 | -0,9 | -2,5 | 2,7 | 1,4 | -1,6 | -1,5 | 10,0 | 0,4 | -1,1 | -3,6 | 0,2 | -1,7 | 1,8 | -1,2 | -0,9 | |
| K-3 | -0,5 | -2,2 | 3,6 | 1,2 | 1,1 | -2,4 | 10,5 | 1,0 | -3,2 | -5,3 | 0,2 | -1,2 | 1,5 | -0,8 | -0,3 | |
| K-4 | -0,5 | -0,1 | 4,1 | 0,2 | 1,5 | -2,3 | 2,1 | -7,2 | -2,5 | -5,5 | 0,0 | -0,2 | 0,8 | -2,3 | -3,8 | |
| 2015 K-1 | -0,9 | -0,1 | 5,6 | 0,2 | 1,6 | -0,6 | -0,3 | -11,0 | -6,3 | -2,3 | 0,0 | 0,2 | -0,7 | -2,7 | -4,5 | |
| K-2 | 0,3 | 0,9 | 5,7 | 0,5 | 1,6 | 3,2 | 1,7 | -7,5 | -4,9 | 0,2 | 0,0 | 1,0 | 0,1 | -0,7 | -4,1 | |
| 2014 I | 0,9 | 1,0 | 5,3 | 0,4 | -2,3 | 0,6 | 13,0 | 0,1 | 0,8 | -0,8 | 0,2 | 0,4 | 1,9 | 0,8 | -2,3 | |
| II | 0,6 | 0,7 | 5,5 | 0,2 | -2,6 | -0,8 | 13,1 | -1,4 | 3,9 | -1,0 | 0,2 | -1,2 | 2,0 | 0,4 | -2,6 | |
| III | 0,2 | 0,1 | 5,5 | 0,5 | -1,7 | -1,1 | 10,2 | -2,3 | 2,1 | -0,5 | 0,2 | -1,8 | 2,0 | -0,7 | -1,6 | |
| IV | -1,1 | -2,7 | 2,8 | 0,9 | -1,8 | -1,2 | 9,9 | -1,7 | 0,2 | -1,3 | 0,2 | -1,7 | 2,0 | -1,5 | -1,8 | |
| V | -0,6 | -2,0 | 2,5 | 1,7 | -1,5 | -1,6 | 9,3 | 1,6 | 0,0 | -4,1 | 0,2 | -2,3 | 1,4 | -0,7 | -0,2 | |
| VI | -1,1 | -3,0 | 2,7 | 1,5 | -1,5 | -1,7 | 10,9 | 1,2 | -3,4 | -5,4 | 0,2 | -1,2 | 1,8 | -1,4 | -0,7 | |
| VII | 0,3 | -1,5 | 4,1 | 1,4 | 3,1 | -2,2 | 10,9 | 2,3 | -3,4 | -5,3 | 0,2 | -1,1 | 1,6 | 0,0 | -0,7 | |
| VIII | -0,5 | -2,1 | 4,0 | 0,8 | 1,5 | -3,2 | 9,7 | -0,3 | -2,8 | -5,2 | 0,2 | -1,3 | 1,2 | -0,8 | 0,4 | |
| IX | -0,7 | -1,1 | 3,6 | 0,4 | 0,5 | -1,9 | 2,5 | -2,7 | -2,4 | -5,7 | 0,2 | -1,4 | 1,4 | -1,8 | -1,3 | |
| X | -0,4 | -0,7 | 3,8 | 0,1 | 1,0 | -1,5 | 2,1 | -2,0 | -2,4 | -5,5 | 0,2 | -1,4 | 1,7 | -1,6 | 0,1 | |
| XI | -0,7 | -1,1 | 3,6 | 0,4 | 0,5 | -1,9 | 2,5 | -2,7 | -2,4 | -5,7 | 0,2 | -1,4 | 1,4 | -1,8 | -1,3 | |
| XII | -0,5 | -0,1 | 4,1 | 0,2 | 1,5 | -2,3 | 2,1 | -7,2 | -2,5 | -5,5 | 0,0 | -0,2 | 0,8 | -2,3 | -3,8 | |
| 2015 I | -1,5 | -0,5 | 5,6 | 1,1 | 1,5 | -1,3 | -2,8 | -11,9 | -10,3 | -3,3 | 0,0 | -0,7 | -0,9 | -4,6 | -6,1 | |
| II | -1,0 | -0,3 | 5,5 | -0,3 | 1,6 | -0,8 | -0,9 | -12,4 | -3,6 | -1,5 | 0,0 | 0,6 | -0,4 | -2,8 | -3,3 | |
| III | -0,3 | 0,4 | 5,6 | -0,3 | 1,7 | 0,3 | 2,9 | -8,7 | -5,2 | -2,0 | 0,0 | 0,8 | -0,7 | -0,8 | -4,2 | |
| IV | 0,1 | 0,7 | 5,7 | 0,3 | 1,7 | 1,6 | 3,7 | -8,0 | -5,5 | -2,1 | 0,0 | 1,1 | 0,2 | -0,9 | -3,9 | |
| V | 0,3 | 0,6 | 5,8 | 0,7 | 1,7 | 3,9 | 1,2 | -6,9 | -5,7 | 0,8 | 0,0 | 0,8 | 0,3 | -0,6 | -4,2 | |
| VI | 0,5 | 1,3 | 5,6 | 0,4 | 1,5 | 4,0 | 0,2 | -7,5 | -3,6 | 2,0 | 0,0 | 1,2 | -0,1 | -0,6 | -4,2 | |
| VII | -0,4 | 0,0 | 5,3 | 0,2 | -0,7 | 3,0 | 1,3 | -8,7 | -3,4 | 2,7 | 0,0 | 2,3 | -0,2 | -1,4 | -4,8 | |
| VIII | 0,1 | 0,3 | 5,2 | 0,4 | 1,0 | 3,6 | 2,5 | -8,7 | -4,1 | 2,2 | 0,0 | 2,5 | 0,3 | -0,8 | -4,7 | |
| IX | -0,2 | 0,4 | 5,2 | 0,6 | 0,9 | 2,6 | 2,3 | -11,2 | -4,4 | 1,9 | 0,0 | 1,2 | 0,2 | -1,2 | -4,4 | |

Извор: Државен завод за статистика

Табела 7. Берзански цени на најважните извозни и увозни производи (во долари)

| | Сурова нафта - брент (\$/bbl) | Јагнешко месо (\$/kg) | Бакар (\$/mt) | Олово (\$/mt) | Никел (\$/mt) | Цинк (\$/mt) |
|---------------|----------------------------------|--------------------------|---------------|---------------|---------------|--------------|
| 2002 | 25,0 | 3,3 | 1.559,5 | 452,7 | 6.771,8 | 778,8 |
| 2003 | 28,9 | 3,9 | 1.779,1 | 515,0 | 9.629,5 | 827,7 |
| 2004 | 38,3 | 4,6 | 2.865,9 | 886,5 | 13.823,2 | 1.047,8 |
| 2005 | 54,4 | 4,4 | 3.678,9 | 976,4 | 14.744,0 | 1.381,3 |
| 2006 | 65,4 | 4,0 | 6.722,1 | 1.289,7 | 24.254,4 | 3.275,3 |
| 2007 | 72,7 | 4,1 | 7.118,2 | 2.580,0 | 37.229,8 | 3.242,4 |
| 2008 | 97,6 | 4,6 | 6.955,9 | 2.090,7 | 21.110,6 | 1.874,7 |
| 2009 | 61,9 | 4,3 | 5.149,7 | 1.719,3 | 14.654,6 | 1.655,1 |
| 2010 | 79,6 | 5,3 | 7.534,8 | 2.148,4 | 21.808,9 | 2.160,7 |
| 2011 | 110,9 | 6,6 | 8.828,2 | 2.400,8 | 22.910,4 | 2.193,9 |
| 2012 | 112,0 | 6,1 | 7.962,3 | 2.064,6 | 17.547,5 | 1.950,4 |
| 2013 | 108,9 | 5,7 | 7.332,0 | 2.140,0 | 15.032,0 | 1.910,0 |
| 2014 | 98,9 | 6,4 | 6.863,4 | 2.095,4 | 1.6893,4 | 2.161,0 |
| 2014 I | 107,4 | 6,2 | 7.291,5 | 2.143,2 | 14.101,3 | 2.036,9 |
| II | 108,8 | 6,4 | 7.149,2 | 2.108,0 | 14.203,6 | 2.034,5 |
| III | 107,4 | 6,4 | 6.650,0 | 2.053,1 | 15.678,1 | 2.007,9 |
| IV | 107,8 | 6,5 | 6.673,6 | 2.087,1 | 17.373,6 | 2.027,2 |
| V | 109,7 | 6,8 | 6.891,1 | 2.097,3 | 19.401,1 | 2.059,0 |
| VI | 111,9 | 6,9 | 6.821,1 | 2.106,9 | 18.628,8 | 2.128,1 |
| VII | 107,0 | 6,7 | 7.113,4 | 2.193,2 | 19.117,7 | 2.310,6 |
| VIII | 101,9 | 6,4 | 7.001,8 | 2.236,8 | 18.600,2 | 2.327,0 |
| IX | 97,3 | 6,3 | 6.872,2 | 2.117,2 | 18.034,8 | 2.294,6 |
| X | 87,3 | 6,2 | 6.737,5 | 2.034,3 | 15.812,4 | 2.276,8 |
| XI | 78,4 | 6,1 | 6.712,9 | 2.030,2 | 15.807,1 | 2.253,2 |
| XII | 62,3 | 5,9 | 6.446,5 | 1.938,1 | 15.962,1 | 2.175,8 |
| 2015 I | 48,1 | 5,7 | 5.830,5 | 1.843,1 | 14.849,2 | 2.113,1 |
| II | 57,9 | 5,7 | 5.729,3 | 1.795,7 | 14.573,8 | 2.097,8 |
| III | 55,8 | 5,4 | 5.939,7 | 1.792,5 | 13.755,5 | 2.028,7 |
| IV | 59,4 | 5,4 | 6.042,1 | 2.005,4 | 12.830,9 | 2.212,7 |
| V | 64,6 | 5,5 | 6.294,8 | 1.991,8 | 13.511,3 | 2.281,8 |
| VI | 62,3 | 5,3 | 5.833,0 | 1.829,5 | 12.825,2 | 2.082,1 |
| VII | 55,9 | 5,2 | 5.456,8 | 1.763,0 | 11.413,1 | 2.000,7 |
| VIII | 47,0 | 5,1 | 5.127,3 | 1.703,6 | 10.386,0 | 1.807,6 |
| IX | 47,2 | 5,0 | 5.217,3 | 1.684,3 | 9.937,6 | 1.720,2 |

Извор: Светска банка

Табела 8.1 Платен биланс на Република Македонија, тековна и капитална сметка (во милиони евра)

| | 2008 | 2009 | 2010 | 2011 | 2012 | 2013 | 2014 | I 2015 | II 2015 | III 2015 | IV 2015 | V 2015 | VI 2015 | VII 2015 | VIII 2015 |
|---|---------|---------|---------|---------|---------|---------|---------|-----------|------------|-------------|------------|-----------|------------|-------------|--------------|
| I Тековна сметка | -862,2 | -457,1 | -144,0 | -189,2 | -240,0 | -134,1 | -68,7 | 38,5 | 8,8 | -78,7 | -53,3 | -22,3 | 8,5 | 32,9 | 34,1 |
| Стоки | -1933,6 | -1742,5 | -1532,0 | -1904,9 | -2007,9 | -1863,3 | -1855,4 | -99,8 | -119,6 | -199,8 | -187,8 | -116,5 | -135,7 | -171,4 | -131,6 |
| Извоз | 2022,2 | 1350,9 | 1981,3 | 2396,5 | 2307,2 | 2375,0 | 2779,5 | 204,7 | 220,2 | 248,6 | 224,1 | 272,2 | 287,7 | 254,1 | 229,1 |
| Увоз | 3955,8 | 3093,4 | 3513,3 | 4301,3 | 4315,1 | 4238,3 | 4634,9 | 304,5 | 339,8 | 448,4 | 411,8 | 388,6 | 423,4 | 425,5 | 360,8 |
| Услуги | 188,0 | 205,3 | 132,0 | 359,2 | 309,4 | 374,9 | 358,0 | 47,8 | 36,8 | 30,9 | 16,6 | 19,2 | 30,0 | 54,1 | 33,4 |
| Извоз | 856,8 | 792,7 | 747,5 | 1044,9 | 1066,8 | 1154,7 | 1277,5 | 127,3 | 102,9 | 105,7 | 106,9 | 99,1 | 115,9 | 131,6 | 116,8 |
| Увоз | 668,7 | 587,4 | 615,5 | 685,7 | 757,4 | 779,8 | 919,5 | 79,5 | 66,1 | 74,8 | 90,3 | 79,9 | 85,8 | 77,6 | 83,5 |
| Примарен доход | -94,4 | -47,3 | -99,7 | -131,0 | -163,8 | -193,1 | -160,6 | -20,5 | -16,8 | -16,4 | -18,2 | -20,2 | -18,4 | -18,1 | -18,5 |
| Прилив | 181,3 | 128,9 | 146,7 | 161,4 | 146,7 | 170,9 | 158,0 | 10,2 | 9,7 | 10,9 | 10,4 | 9,0 | 10,6 | 10,2 | 9,0 |
| Одлив | 275,7 | 176,1 | 246,4 | 292,5 | 310,5 | 363,9 | 318,6 | 30,7 | 26,5 | 27,2 | 28,6 | 29,2 | 29,0 | 28,3 | 27,5 |
| Секундарен доход | 977,8 | 1127,4 | 1355,8 | 1487,5 | 1622,3 | 1547,3 | 1589,2 | 111,0 | 108,5 | 106,5 | 136,0 | 95,1 | 132,5 | 168,3 | 150,8 |
| Прилив | 1038,5 | 1187,2 | 1419,1 | 1550,1 | 1694,2 | 1624,3 | 1675,4 | 116,6 | 113,3 | 115,0 | 143,8 | 106,6 | 139,2 | 176,3 | 157,8 |
| Одлив | 60,7 | 59,8 | 63,3 | 62,6 | 71,9 | 77,0 | 86,2 | 5,6 | 4,8 | 8,4 | 7,8 | 11,4 | 6,7 | 8,0 | 7,0 |
| II Капитална сметка | -10,6 | 10,9 | 3,3 | -2,5 | 9,3 | 14,7 | 3,3 | 1,6 | 0,0 | 0,2 | 0,2 | 0,1 | 0,4 | -0,2 | 0,1 |
| Нето-кредитирање (+) / нето-задолжување (-) ² | -872,8 | -446,2 | -140,6 | -191,7 | -230,7 | -119,5 | -65,4 | 40,1 | 8,8 | -78,5 | -53,1 | -22,2 | 8,8 | 32,7 | 34,2 |

Извор: Народна банка на Република Македонија

² Претставува збирна ставка од тековната и капиталната сметка

Табела 8.2 Платен биланс на Република Македонија, финансиска сметка (во милиони евра)

| | 2008 | 2009 | 2010 | 2011 | 2012 | 2013 | 2014 | I 2015 | II 2015 | III 2015 | IV 2015 | V 2015 | VI 2015 | VII 2015 | VIII 2015 |
|----------------------------|--------|--------|--------|--------|--------|--------|--------|-----------|------------|-------------|------------|-----------|------------|-------------|--------------|
| III Финансиска сметка | -896,8 | -419,1 | -139,5 | -179,4 | -212,1 | -106,6 | -32,5 | 52,2 | 12,9 | -70,8 | -54,2 | -24,9 | 11,7 | 25,4 | 27,7 |
| Директни инвестиции | -409,4 | -136,9 | -156,9 | -344,6 | -131,1 | -229,4 | -197,4 | -35,3 | -10,6 | -19,1 | -36,3 | 9,2 | -18,0 | -15,9 | -28,8 |
| Нето-стекнување средства | 7,9 | 54,5 | 72,0 | 25,7 | 133,8 | 72,7 | -160,4 | -7,0 | 2,2 | -27,7 | -1,0 | 29,2 | 3,0 | 3,9 | -6,0 |
| Нето-создавање обврски | 417,3 | 191,4 | 228,9 | 370,3 | 264,9 | 302,1 | 37,0 | 28,4 | 12,8 | -8,6 | 35,3 | 20,0 | 20,9 | 19,9 | 22,8 |
| Портфолио инвестиции | 50,6 | -104,0 | 57,9 | 76,4 | -77,3 | 159,3 | -482,5 | -2,9 | -1,7 | -7,0 | -0,2 | 1,2 | 7,9 | -3,3 | 8,2 |
| Нето-стекнување средства | 0,5 | 37,6 | 21,9 | 23,9 | 7,3 | 33,0 | 33,2 | -0,9 | 0,3 | -5,5 | 1,3 | 3,4 | 6,6 | -1,8 | 9,8 |
| Нето-создавање обврски | -50,1 | 141,7 | -35,9 | -52,5 | 84,6 | -126,3 | 515,7 | 1,9 | 2,0 | 1,5 | 1,5 | 2,3 | -1,4 | 1,5 | 1,5 |
| Останати инвестиции | -462,8 | -255,1 | -102,2 | -242,6 | -146,1 | 7,5 | 238,5 | 112,0 | 173,2 | -47,7 | -12,5 | -19,9 | 63,4 | 93,0 | 39,8 |
| Валути и депозити | -221,7 | 52,8 | 160,8 | 220,2 | 103,5 | 244,9 | 342,2 | 37,1 | 17,9 | 10,3 | 40,2 | -24,6 | 55,8 | 45,2 | 44,4 |
| Нето-стекнување средства | -209,7 | 78,8 | 158,0 | 158,4 | 169,7 | 215,1 | 330,5 | 17,0 | 16,2 | 13,7 | 40,8 | -22,1 | 66,4 | 38,1 | 40,7 |
| Нето-создавање обврски | 12,1 | 26,0 | -2,8 | -61,9 | 66,2 | -29,8 | -11,7 | -20,2 | -1,7 | 3,4 | 0,6 | 2,5 | 10,6 | -7,1 | -3,8 |
| Заеми | -237,2 | -50,8 | -197,2 | -503,1 | -90,9 | -325,4 | -66,8 | 27,9 | 143,3 | -32,9 | 9,7 | -8,4 | 1,3 | 0,6 | -3,8 |
| Нето-стекнување средства | 4,7 | 19,1 | -5,5 | 232,5 | -75,6 | -147,4 | -0,1 | 255,3 | 101,0 | -100,6 | 50,1 | -0,3 | 27,1 | -45,5 | 49,6 |
| Нето-создавање обврски | 241,9 | 69,9 | 191,7 | 735,6 | 15,4 | 178,0 | 66,7 | 227,4 | -42,2 | -67,7 | 40,4 | 8,1 | 25,9 | -46,1 | 53,4 |
| Трговски кредити и аванси | 4,4 | -169,1 | -65,6 | 40,3 | -158,3 | 88,2 | -36,9 | 46,8 | 12,0 | -25,0 | -62,4 | 13,0 | 6,3 | 47,2 | -0,9 |
| Нето-стекнување средства | 0,0 | 0,0 | -0,7 | 0,0 | 0,0 | 0,0 | 0,0 | 0,0 | 0,0 | 0,0 | 0,0 | 0,0 | 0,0 | 0,0 | 0,0 |
| Нето-создавање обврски | -4,4 | 169,1 | 64,9 | -40,3 | 158,3 | -88,2 | 36,9 | -46,8 | -12,0 | 25,0 | 62,4 | -13,0 | -6,3 | -47,2 | 0,9 |
| Девизни резерви | -75,3 | 76,9 | 61,7 | 331,3 | 142,3 | -44,0 | 408,9 | -21,6 | -148,0 | 3,0 | -5,1 | -15,4 | -41,7 | -48,4 | 8,5 |
| IV. Нето-грешки и пропусти | -24,0 | 27,1 | 1,1 | 12,3 | 18,6 | 12,9 | 32,9 | 12,1 | 4,0 | 7,7 | -1,0 | -2,8 | 2,9 | -7,3 | -6,5 |

Извор: Народна банка на Република Македонија

Табела 9.1. Извоз - избрани производи по СМТК (во милиони евра)

| | Железо и челик | Облека | Нафта и производи од нафта | Тутун и преработка на тутун | Овошје и зеленчук | Пијалаци | Изработка од неметални минерали | Електрични машини и делови | Обувки | Изработка од метал | Текстилни предива | Медицински и фармацевтски производи | Друмски возила | Метална руда и метални отпадоци |
|----------|----------------|--------|----------------------------|-----------------------------|-------------------|----------|---------------------------------|----------------------------|--------|--------------------|-------------------|-------------------------------------|----------------|---------------------------------|
| 2006 | 530,2 | 410,7 | 161,5 | 89,9 | 87,4 | 64,1 | 55,7 | 47,4 | 45,2 | 36,4 | 36,3 | 35,1 | 21,3 | 61,3 |
| 2007 | 926,5 | 478,1 | 114,9 | 77,7 | 104,4 | 75,0 | 70,6 | 50,0 | 62,3 | 45,6 | 36,9 | 40,2 | 24,3 | 92,4 |
| 2008 | 870,6 | 485,5 | 204,8 | 83,8 | 112,8 | 65,0 | 78,4 | 61,1 | 62,0 | 70,6 | 38,2 | 51,6 | 23,9 | 151,4 |
| 2009 | 381,5 | 420,0 | 136,3 | 79,2 | 101,6 | 62,1 | 65,1 | 54,6 | 58,6 | 53,1 | 32,8 | 51,7 | 16,3 | 91,8 |
| 2010 | 589,7 | 426,0 | 164,9 | 93,5 | 137,3 | 60,0 | 54,8 | 71,1 | 57,1 | 42,5 | 42,7 | 57,8 | 22,4 | 153,5 |
| 2011 | 725,9 | 473,5 | 239,0 | 111,2 | 141,1 | 58,5 | 49,2 | 114,3 | 59,3 | 46,4 | 43,2 | 59,8 | 22,8 | 157,9 |
| 2012 | 649,7 | 468,6 | 160,5 | 114,5 | 136,9 | 70,9 | 43,0 | 105,2 | 53,8 | 46,0 | 46,7 | 65,1 | 28,6 | 163,7 |
| 2013 | 606,0 | 472,0 | 71,5 | 137,3 | 146,0 | 66,0 | 37,5 | 149,8 | 58,9 | 43,8 | 58,5 | 60,7 | 35,3 | 164,1 |
| 2014 | 544,8 | 504,0 | 55,2 | 109,5 | 158,0 | 58,5 | 37,0 | 324,9 | 55,4 | 53,0 | 59,2 | 61,7 | 90,1 | 154,8 |
| 2014 K-1 | 131,7 | 132,7 | 9,6 | 14,0 | 23,6 | 15,5 | 7,5 | 65,5 | 9,7 | 8,8 | 14,2 | 13,4 | 19,8 | 37,3 |
| K-2 | 143,2 | 122,9 | 14,1 | 39,9 | 41,5 | 10,6 | 9,6 | 70,1 | 15,0 | 10,2 | 16,0 | 16,1 | 24,9 | 38,0 |
| K-3 | 142,3 | 128,6 | 17,5 | 34,5 | 52,0 | 12,6 | 10,6 | 93,5 | 18,9 | 18,4 | 13,4 | 14,3 | 19,6 | 38,5 |
| K-4 | 127,6 | 119,8 | 13,9 | 21,2 | 40,9 | 19,8 | 9,3 | 95,9 | 11,9 | 15,7 | 15,5 | 18,0 | 25,8 | 41,0 |
| 2015 K-1 | 139,2 | 128,9 | 6,0 | 24,1 | 20,6 | 12,2 | 7,2 | 77,8 | 12,5 | 11,4 | 15,5 | 15,1 | 25,6 | 40,8 |
| K-2 | 147,0 | 113,7 | 8,7 | 13,5 | 37,1 | 10,9 | 12,3 | 103,0 | 14,6 | 12,7 | 15,0 | 16,5 | 26,8 | 44,4 |
| 2014 I | 29,8 | 40,6 | 3,4 | 3,5 | 6,4 | 9,6 | 2,0 | 16,8 | 3,0 | 2,5 | 4,4 | 3,6 | 6,5 | 12,6 |
| II | 55,6 | 41,6 | 2,8 | 3,1 | 8,3 | 2,8 | 3,0 | 23,2 | 3,0 | 3,0 | 4,6 | 4,5 | 5,8 | 11,3 |
| III | 46,2 | 50,4 | 3,5 | 7,4 | 8,9 | 3,1 | 2,5 | 25,5 | 3,6 | 3,4 | 5,3 | 5,3 | 7,5 | 13,3 |
| IV | 48,2 | 40,4 | 4,3 | 6,6 | 14,5 | 3,4 | 2,8 | 24,9 | 4,0 | 3,0 | 5,0 | 5,2 | 6,6 | 11,9 |
| V | 48,5 | 39,1 | 4,4 | 10,5 | 12,6 | 3,5 | 3,1 | 23,3 | 5,0 | 3,6 | 5,9 | 4,9 | 10,0 | 12,7 |
| VI | 46,6 | 43,4 | 5,4 | 22,8 | 14,3 | 3,7 | 3,7 | 21,9 | 6,0 | 3,6 | 5,2 | 6,0 | 8,3 | 13,3 |
| VII | 48,9 | 46,7 | 6,4 | 19,0 | 12,8 | 4,3 | 3,7 | 27,7 | 7,2 | 6,0 | 4,7 | 5,3 | 6,8 | 12,2 |
| VIII | 46,1 | 37,4 | 6,6 | 4,9 | 15,4 | 4,5 | 3,2 | 33,9 | 6,4 | 5,3 | 3,9 | 4,6 | 5,3 | 11,8 |
| IX | 47,2 | 44,5 | 4,5 | 10,6 | 23,8 | 3,8 | 3,7 | 31,9 | 5,3 | 7,1 | 4,9 | 4,4 | 7,5 | 14,5 |
| X | 50,1 | 37,9 | 5,1 | 11,3 | 19,3 | 4,7 | 3,3 | 35,0 | 4,2 | 6,2 | 5,1 | 6,2 | 10,0 | 14,1 |
| XI | 45,1 | 43,6 | 4,2 | 6,0 | 12,8 | 8,0 | 3,1 | 36,1 | 4,2 | 5,6 | 5,1 | 4,8 | 8,3 | 13,4 |
| XII | 32,4 | 38,4 | 4,5 | 3,8 | 8,9 | 7,1 | 2,9 | 24,8 | 3,4 | 3,9 | 5,4 | 7,0 | 7,5 | 13,5 |
| 2015 I | 44,9 | 41,2 | 1,9 | 4,6 | 6,0 | 4,9 | 1,8 | 24,2 | 4,3 | 3,2 | 5,6 | 5,2 | 8,9 | 13,8 |
| II | 44,5 | 43,1 | 1,8 | 7,7 | 6,2 | 4,1 | 2,2 | 23,3 | 4,0 | 3,6 | 4,9 | 4,5 | 8,3 | 12,8 |
| III | 49,8 | 44,5 | 2,3 | 11,8 | 8,4 | 3,2 | 3,2 | 30,3 | 4,3 | 4,6 | 5,0 | 5,4 | 8,4 | 14,1 |
| IV | 43,9 | 32,6 | 2,3 | 3,4 | 12,7 | 3,4 | 3,7 | 31,2 | 3,4 | 3,7 | 4,9 | 6,0 | 9,3 | 12,9 |
| V | 50,8 | 40,7 | 3,1 | 3,0 | 12,3 | 3,7 | 4,4 | 33,3 | 4,6 | 3,9 | 4,6 | 5,1 | 8,7 | 13,6 |
| VI | 52,3 | 40,4 | 3,2 | 7,1 | 12,1 | 3,7 | 4,2 | 38,5 | 6,6 | 5,0 | 5,5 | 5,4 | 8,7 | 17,9 |
| VII | 44,9 | 44,8 | 4,3 | 14,1 | 12,1 | 3,9 | 4,2 | 31,8 | 6,5 | 5,1 | 4,3 | 5,0 | 6,4 | 12,1 |
| VIII | 38,8 | 34,2 | 3,0 | 5,4 | 13,7 | 3,9 | 2,9 | 29,3 | 4,9 | 5,2 | 4,2 | 4,0 | 7,3 | 10,6 |
| IX | 41,0 | 29,8 | 2,6 | 14,2 | 24,0 | 2,9 | 3,2 | 28,2 | 2,9 | 7,5 | 4,4 | 5,7 | 8,4 | 10,8 |

Извор: Државен завод за статистика

Табела 9.2. Увоз – избрани производи по СМТК (во милиони евра)

| | Нафта и производи од нафта | Железо и челик | Текстилни прежива | Друмски возила | Електрични машини и делови | Индустриски машини и делови | Месо и преработки од месо | Машини специјализирани за индустрија | Хартија и изработки од хартија | Изработки од неметални минерали | Облека | Овошје и зеленчук | Жита и преработки од жита | Млечни производи и јајца |
|----------|----------------------------|----------------|-------------------|----------------|----------------------------|-----------------------------|---------------------------|--------------------------------------|--------------------------------|---------------------------------|--------|-------------------|---------------------------|--------------------------|
| 2006 | 497,6 | 290,8 | 274,5 | 162,0 | 82,5 | 75,9 | 71,3 | 69,1 | 66,2 | 60,1 | 47,3 | 35,1 | 33,6 | 23,4 |
| 2007 | 455,6 | 398,1 | 321,5 | 234,3 | 117,8 | 100,6 | 87,8 | 96,6 | 76,9 | 68,5 | 56,8 | 46,2 | 70,0 | 26,6 |
| 2008 | 627,9 | 505,2 | 325,2 | 302,0 | 134,4 | 139,7 | 95,0 | 100,9 | 89,4 | 82,1 | 60,8 | 52,6 | 79,7 | 29,1 |
| 2009 | 445,0 | 215,9 | 282,1 | 213,2 | 132,1 | 123,2 | 101,0 | 87,6 | 82,0 | 80,7 | 53,6 | 50,4 | 58,7 | 29,9 |
| 2010 | 563,5 | 267,9 | 309,1 | 280,5 | 142,9 | 97,4 | 94,8 | 82,5 | 85,6 | 96,3 | 49,0 | 50,7 | 59,7 | 33,2 |
| 2011 | 759,0 | 314,0 | 346,8 | 250,6 | 181,8 | 137,8 | 111,3 | 77,8 | 95,4 | 118,6 | 48,0 | 56,9 | 75,2 | 40,3 |
| 2012 | 754,8 | 288,2 | 344,2 | 211,9 | 159,0 | 130,6 | 125,0 | 84,0 | 94,2 | 127,3 | 49,8 | 60,5 | 90,5 | 43,8 |
| 2013 | 561,7 | 274,6 | 363,6 | 190,7 | 197,3 | 149,9 | 128,0 | 89,4 | 96,5 | 142,1 | 54,8 | 63,1 | 73,5 | 44,3 |
| 2014 | 531,0 | 273,5 | 396,4 | 223,9 | 294,3 | 159,1 | 118,6 | 103,8 | 98,2 | 186,6 | 59,7 | 71,3 | 76,3 | 43,4 |
| 2014 K-1 | 122,1 | 61,9 | 84,9 | 48,3 | 58,2 | 32,8 | 26,7 | 18,4 | 21,2 | 37,4 | 13,4 | 19,8 | 19,7 | 10,1 |
| K-2 | 138,0 | 57,0 | 111,3 | 54,9 | 73,2 | 44,6 | 28,4 | 25,9 | 26,9 | 50,9 | 14,0 | 16,7 | 18,0 | 11,4 |
| K-3 | 152,9 | 78,4 | 87,0 | 60,5 | 77,2 | 37,3 | 31,3 | 26,9 | 24,4 | 47,6 | 16,6 | 12,8 | 18,3 | 11,7 |
| K-4 | 118,1 | 76,3 | 113,1 | 60,2 | 85,7 | 44,4 | 32,2 | 32,6 | 25,7 | 50,8 | 15,7 | 22,0 | 20,4 | 10,2 |
| 2015 K-1 | 89,3 | 73,6 | 59,8 | 49,5 | 68,4 | 35,6 | 24,7 | 24,7 | 22,0 | 39,4 | 14,5 | 21,1 | 16,7 | 9,6 |
| K-2 | 113,2 | 70,7 | 115,0 | 63,1 | 87,1 | 46,6 | 30,7 | 41,6 | 26,0 | 66,5 | 14,0 | 20,5 | 19,2 | 13,9 |
| 2014 I | 38,1 | 15,5 | 25,0 | 13,6 | 16,6 | 8,4 | 9,0 | 4,6 | 5,6 | 9,9 | 3,3 | 6,7 | 5,0 | 3,5 |
| II | 38,0 | 20,7 | 28,3 | 17,3 | 20,5 | 11,7 | 7,8 | 5,2 | 7,1 | 12,1 | 4,0 | 6,8 | 6,4 | 2,7 |
| III | 45,9 | 25,7 | 31,5 | 17,4 | 21,1 | 12,7 | 9,9 | 8,6 | 8,5 | 15,3 | 6,1 | 6,4 | 8,4 | 3,9 |
| IV | 45,9 | 22,9 | 33,3 | 18,4 | 23,8 | 14,3 | 10,0 | 8,6 | 8,3 | 15,4 | 5,0 | 6,8 | 6,8 | 3,7 |
| V | 46,2 | 19,0 | 39,8 | 18,8 | 27,0 | 17,2 | 8,8 | 9,2 | 9,4 | 18,1 | 4,7 | 5,6 | 6,0 | 3,7 |
| VI | 45,9 | 15,1 | 38,2 | 17,7 | 22,4 | 13,2 | 9,6 | 8,1 | 9,2 | 17,4 | 4,3 | 4,3 | 5,1 | 3,9 |
| VII | 54,7 | 25,6 | 32,9 | 22,7 | 28,1 | 14,4 | 11,1 | 11,6 | 8,5 | 15,4 | 3,9 | 4,7 | 7,6 | 4,6 |
| VIII | 50,7 | 24,2 | 22,8 | 14,6 | 20,7 | 11,8 | 10,7 | 7,4 | 7,1 | 16,2 | 4,8 | 3,4 | 5,1 | 3,7 |
| IX | 47,4 | 28,6 | 31,3 | 23,2 | 28,4 | 11,1 | 9,4 | 7,9 | 8,8 | 16,1 | 7,9 | 4,7 | 5,5 | 3,5 |
| X | 47,8 | 24,8 | 36,2 | 17,8 | 33,3 | 16,6 | 12,5 | 12,2 | 8,2 | 20,2 | 6,3 | 6,2 | 7,2 | 3,6 |
| XI | 35,2 | 27,3 | 38,2 | 19,1 | 26,3 | 12,4 | 9,5 | 9,5 | 8,5 | 16,0 | 5,0 | 6,9 | 5,8 | 3,0 |
| XII | 35,1 | 24,1 | 38,7 | 23,3 | 26,1 | 15,4 | 10,3 | 10,9 | 8,9 | 14,5 | 4,4 | 8,8 | 7,3 | 3,6 |
| 2015 I | 24,5 | 19,2 | 23,8 | 10,9 | 19,1 | 9,8 | 9,0 | 5,3 | 5,5 | 10,6 | 3,7 | 6,3 | 4,6 | 3,4 |
| II | 32,9 | 21,5 | 27,5 | 15,4 | 23,7 | 12,5 | 7,6 | 7,0 | 8,0 | 12,6 | 4,8 | 6,8 | 6,2 | 3,1 |
| III | 31,9 | 32,8 | 8,5 | 23,2 | 25,6 | 13,4 | 8,0 | 12,4 | 8,5 | 16,1 | 6,1 | 8,0 | 5,9 | 3,1 |
| IV | 38,0 | 24,2 | 34,0 | 22,3 | 28,4 | 15,5 | 11,0 | 14,0 | 8,2 | 19,4 | 5,4 | 7,5 | 7,8 | 5,7 |
| V | 40,2 | 23,2 | 36,6 | 17,9 | 26,6 | 14,4 | 9,3 | 11,7 | 7,9 | 23,2 | 4,2 | 6,7 | 5,3 | 3,9 |
| VI | 35,1 | 23,3 | 44,3 | 22,9 | 32,2 | 16,7 | 10,4 | 15,9 | 9,9 | 23,9 | 4,4 | 6,2 | 6,1 | 4,3 |
| VII | 41,4 | 27,8 | 33,5 | 22,9 | 30,4 | 18,3 | 12,3 | 12,9 | 8,8 | 23,8 | 4,8 | 4,5 | 8,1 | 5,6 |
| VIII | 36,2 | 19,6 | 23,2 | 16,6 | 25,4 | 12,7 | 11,7 | 8,3 | 8,1 | 25,0 | 5,1 | 4,2 | 6,5 | 3,3 |
| IX | 35,8 | 20,5 | 33,0 | 26,2 | 32,2 | 13,7 | 10,1 | 7,6 | 8,8 | 23,4 | 7,2 | 5,3 | 6,5 | 2,9 |

Извор: Државен завод за статистика

Табела 10. Странски директни инвестиции во Република Македонија од избрани земји (во мил. ЕУР)

| Земји | Македонија | Австрија | Франција | Германија | Грција | Унгарија | Италија | Холандија | Србија | Словенија | Швајцарија | Турција | Велика Британија |
|-----------------|------------|----------|----------|-----------|--------|----------|---------|-----------|--------|-----------|------------|---------|------------------|
| 2003 | 100,4 | 7,5 | 4,6 | 5,2 | 8,8 | 3,8 | 0,4 | 8,6 | 5,9 | 18,7 | 10,0 | 1,5 | 7,1 |
| 2004 | 260,7 | 16,7 | 4,5 | 8,0 | 40,3 | 4,5 | 13,3 | 34,7 | 0,4 | 5,9 | 27,4 | 4,0 | 5,4 |
| 2005 | 77,2 | -6,7 | -3,2 | -0,4 | 17,6 | -3,8 | 10,6 | 12,2 | 5,2 | 8,8 | 17,4 | 0,3 | 0,1 |
| 2006 | 344,8 | 130,9 | 0,0 | 0,6 | 40,7 | 0,8 | 4,9 | 14,7 | 15,2 | 10,5 | 21,3 | 3,9 | 12,1 |
| 2007 | 506,0 | 10,8 | 28,5 | 9,3 | 44,6 | 73,0 | 6,8 | 26,5 | 54,1 | 60,0 | 30,9 | 2,0 | 40,5 |
| 2008 | 399,9 | 95,7 | -2,0 | 4,0 | 6,7 | -8,7 | 4,8 | 2,3 | 3,4 | 79,2 | 24,8 | -1,5 | 38,0 |
| 2009 | 145,0 | 30,1 | -1,4 | 2,9 | -57,2 | -23,6 | 3,0 | 65,1 | -1,3 | 134,1 | 4,6 | 4,4 | -45,8 |
| 2010 | 160,5 | -10,6 | 84,5 | 11,9 | 15,2 | -39,0 | 1,6 | 0,5 | 1,3 | 19,7 | -41,2 | 15,5 | 31,6 |
| 2011 | 344,4 | 48,1 | 2,6 | 10,7 | 14,8 | -0,3 | 9,6 | 136,6 | -5,1 | 19,1 | -5,8 | 77,1 | -59,3 |
| 2012 | 111,2 | 47,7 | 0,9 | 12,1 | 2,1 | -0,1 | 2,1 | 8,1 | -0,6 | 8,8 | -15,0 | 23,5 | 0,5 |
| 2013 | 252,2 | 56,3 | 2,5 | 32,0 | -1,1 | -22,0 | 5,7 | 37,1 | -0,4 | 38,0 | -8,5 | 22,8 | 45,1 |
| 2014 | 262,3 | 22,6 | -109,6 | 34,7 | 3,6 | 43,9 | 12,1 | 9,8 | -0,9 | 15,7 | 126,7 | 32,4 | 44,3 |
| 2013 K-1 | 83,3 | 8,6 | -1,1 | 4,5 | 2,0 | 5,8 | 0,5 | 18,6 | -0,3 | 7,5 | 10,3 | 2,7 | 4,9 |
| K-2 | 32,9 | 22,6 | 0,1 | 4,9 | -4,1 | -38,7 | 2,3 | 15,5 | -0,8 | 3,4 | -12,6 | 8,2 | 32,4 |
| K-3 | 78,0 | 13,7 | 2,9 | 11,7 | -2,1 | 5,3 | 1,7 | -1,3 | 2,5 | 10,4 | 5,0 | 6,9 | 5,8 |
| K-4 | 58,1 | 11,4 | 0,7 | 10,8 | 3,1 | 5,5 | 1,3 | 4,3 | -1,9 | 16,7 | -11,1 | 5,0 | 2,1 |
| 2014 K-1 | 108,6 | 1,7 | -106,1 | 7,4 | 1,2 | -0,4 | 1,7 | 1,2 | -0,9 | -1,6 | 115,0 | 1,6 | 5,2 |
| K-2 | 37,9 | -7,2 | 0,3 | 6,6 | 0,6 | 10,2 | 4,3 | 5,5 | -0,5 | 9,3 | 3,5 | 22,6 | 6,7 |
| K-3 | 52,2 | 4,9 | 0,0 | 12,3 | 1,5 | -0,5 | 2,7 | 0,9 | 0,6 | 4,8 | 6,1 | 6,1 | 28,5 |
| K-4 | 63,6 | 23,2 | -3,8 | 8,4 | 0,3 | 34,6 | 3,4 | 2,2 | -0,1 | 3,2 | 2,1 | 2,1 | 3,9 |
| 2015 K-1 | 68,7 | -14,9 | 0,0 | 9,8 | 0,1 | 0,0 | 2,2 | 2,2 | 0,0 | 5,5 | 11,0 | 1,4 | 5,4 |
| K-2 | 52,6 | -2,5 | 0,2 | 7,7 | -0,3 | -20,9 | 2,5 | 11,0 | 0,7 | 0,8 | 8,6 | 4,1 | 3,8 |

Извор: Народна банка на Република Македонија

Табела 11. Бруто-надворешен долг – состојба (во милиони ЕУР)

| | К-1 2012 | К-2 2012 | К-3 2012 | К-4 2012 | К-1 2013 | К-2 2013 | К-3 2013 | К-4 2013 | К-1 2014 | К-2 2014 | К-3 2014 | К-4 2014 | К-1 2015 | К-2 2015 |
|---|-------------|-------------|-------------|-------------|-------------|-------------|-------------|-------------|-------------|-------------|-------------|-------------|-------------|-------------|
| Држава | 1.452,62 | 1.486,25 | 1.600,32 | 1.589,81 | 1.692,42 | 1.683,28 | 1.631,13 | 1.608,89 | 1.625,89 | 1.604,69 | 2.147,24 | 2.125,63 | 2.020,90 | 1.976,78 |
| Краткорочни обврски | 0,00 | 0,00 | 0,00 | 0,00 | 0,00 | 0,00 | 0,00 | 0,00 | 9,89 | 6,97 | 8,94 | 2,01 | 2,00 | 0,00 |
| Долгорочни обврски | 1.452,62 | 1.486,25 | 1.600,32 | 1.589,81 | 1.692,42 | 1.683,28 | 1.631,13 | 1.608,89 | 1.616,00 | 1.597,72 | 2.138,30 | 2.123,62 | 2.018,90 | 1.976,78 |
| Централна банка | 372,37 | 319,64 | 344,57 | 234,24 | 380,63 | 427,03 | 357,71 | 73,20 | 378,01 | 378,61 | 381,50 | 78,19 | 336,71 | 411,85 |
| Краткорочни обврски | 296,28 | 240,41 | 266,40 | 157,57 | 303,72 | 351,66 | 283,34 | 0,00 | 304,28 | 304,12 | 304,90 | 0,00 | 253,24 | 328,95 |
| Долгорочни обврски | 76,10 | 79,23 | 78,17 | 76,67 | 76,91 | 75,37 | 74,37 | 73,20 | 73,73 | 74,49 | 76,60 | 78,19 | 83,47 | 82,90 |
| Депозитни институции, освен централната банка | 568,82 | 573,66 | 565,29 | 618,82 | 626,23 | 666,15 | 635,59 | 609,34 | 606,05 | 607,86 | 582,77 | 614,44 | 601,90 | 608,46 |
| Краткорочни обврски | 108,06 | 132,62 | 132,62 | 176,91 | 173,57 | 198,90 | 136,43 | 119,03 | 106,15 | 136,17 | 108,78 | 105,00 | 84,11 | 100,10 |
| Долгорочни обврски | 460,76 | 441,04 | 432,67 | 441,91 | 452,66 | 467,25 | 499,15 | 490,31 | 499,91 | 471,69 | 473,99 | 509,45 | 517,79 | 508,35 |
| Останати сектори | 1.699,00 | 1.685,87 | 1.652,12 | 1.730,87 | 1.733,31 | 1.752,42 | 1.767,59 | 1.758,92 | 1.792,58 | 1.905,34 | 1.928,33 | 1.879,83 | 1.944,69 | 1.974,73 |
| Краткорочни обврски | 839,00 | 830,69 | 819,83 | 864,15 | 840,11 | 878,35 | 819,85 | 797,17 | 808,95 | 821,64 | 833,39 | 791,95 | 822,69 | 851,96 |
| Долгорочни обврски | 859,99 | 855,17 | 832,29 | 866,71 | 893,20 | 874,08 | 947,74 | 961,75 | 983,63 | 1.083,69 | 1.094,94 | 1.087,89 | 1.122,00 | 1.122,76 |
| Директни инвестиции: Обврски меѓу поврзани претпријатија | 852,86 | 876,13 | 918,29 | 997,94 | 1.061,29 | 1.076,45 | 1.124,77 | 1.169,39 | 1.227,90 | 1.250,30 | 1.298,15 | 1.294,18 | 1.338,42 | 1.370,40 |
| Бруто надворешен долг | 4.945,67 | 4.941,55 | 5.080,60 | 5.171,67 | 5.493,89 | 5.605,33 | 5.516,79 | 5.219,75 | 5.630,43 | 5.746,80 | 6.338,00 | 5.992,28 | 6.242,63 | 6.342,21 |

Извор: НБРМ

Напомена: Во јуни 2014 година е извршена ревизија на временската серија согласно со Прирачникот за платен биланс и меѓународна инвестициска позиција (БПМ6), VI издание, ММФ и Прирачникот за надворешен долг, ММФ, 2013 година.

Табела 12.1 Монетарни движења. во милиони денари

| Во милиони денари | Кредити | | | Депозити | | | Монетарни агрегати | | | |
|---------------------------|---------|---------|--------------------|----------|---------|--------------------|--------------------|--------|---------|---------|
| | Вкупно | Денари | Странска валута | Вкупно | Денари | Странска валута | Примарни пари | M1 | M2 | M4 |
| 2007 | 128.071 | 97.352 | 30.719 | 155.869 | 87.613 | 68.256 | 37.860 | 47.256 | 166.953 | 175.783 |
| 2008 | 172.150 | 133.679 | 38.471 | 175.130 | 91.298 | 83.832 | 40.890 | 54.119 | 178.885 | 195.525 |
| 2009 ²⁾ | 178.196 | 139.197 | 38.998 | 187.587 | 87.073 | 100.513 | 45.952 | 52.223 | 185.984 | 207.262 |
| 2010 ²⁾ | 190.816 | 142.457 | 48.359 | 213.202 | 104.409 | 108.793 | 49.003 | 57.362 | 201.579 | 232.569 |
| 2011 ²⁾ | 207.102 | 149.789 | 57.312 | 232.836 | 119.357 | 113.479 | 53.644 | 61.301 | 216.700 | 255.038 |
| 2012 ²⁾ | 218.362 | 163.995 | 54.366 | 244.250 | 133.135 | 111.115 | 55.936 | 65.940 | 217.709 | 266.284 |
| 2013 ¹⁾ | 232.420 | 178.159 | 54.261 | 259.101 | 147.364 | 111.738 | 53.478 | 70.005 | 218.066 | 280.363 |
| 2014 | 255.554 | 199.143 | 56.412 | 286.028 | 170.521 | 115.507 | 60.855 | 85.549 | 233.679 | 309.879 |
| 2014 I | 233.023 | 178.957 | 54.065 | 259.614 | 146.848 | 112.765 | 54.049 | 67.824 | 216.184 | 280.036 |
| II | 233.914 | 179.644 | 54.270 | 263.185 | 150.244 | 112.942 | 54.873 | 71.000 | 219.715 | 284.751 |
| III | 236.525 | 181.879 | 54.645 | 264.770 | 151.501 | 113.268 | 53.272 | 71.900 | 220.424 | 286.238 |
| IV | 236.230 | 182.543 | 53.687 | 263.919 | 150.418 | 113.501 | 53.527 | 71.991 | 219.231 | 286.023 |
| V | 240.097 | 185.816 | 54.281 | 264.037 | 151.359 | 112.678 | 54.336 | 72.368 | 218.076 | 285.846 |
| VI | 243.267 | 188.320 | 54.947 | 265.841 | 152.507 | 113.334 | 54.602 | 72.914 | 219.507 | 287.703 |
| VII | 243.879 | 188.858 | 55.020 | 266.888 | 153.448 | 113.440 | 57.557 | 74.147 | 220.774 | 290.144 |
| VIII | 244.587 | 189.685 | 54.903 | 272.694 | 156.623 | 116.071 | 57.076 | 75.858 | 225.212 | 295.743 |
| IX | 246.664 | 191.519 | 55.145 | 275.393 | 158.730 | 116.664 | 56.198 | 76.718 | 226.707 | 298.210 |
| X | 248.323 | 193.794 | 54.529 | 275.953 | 159.878 | 116.075 | 56.187 | 76.888 | 226.070 | 298.716 |
| XI | 251.067 | 195.777 | 55.290 | 277.985 | 162.321 | 115.664 | 57.379 | 77.251 | 226.074 | 300.666 |
| XII | 255.554 | 199.143 | 56.412 | 286.028 | 170.521 | 115.507 | 60.855 | 85.549 | 233.679 | 309.879 |
| 2015 I | 254.443 | 198.286 | 56.158 | 287.208 | 168.963 | 118.245 | 59.715 | 83.005 | 233.523 | 311.157 |
| II | 255.350 | 198.587 | 56.763 | 288.143 | 169.079 | 119.063 | 58.395 | 82.692 | 233.976 | 312.275 |
| III | 258.315 | 200.928 | 57.387 | 287.142 | 168.230 | 118.912 | 57.055 | 83.711 | 233.874 | 311.381 |
| IV | 260.423 | 203.751 | 56.672 | 289.083 | 170.120 | 118.963 | 58.119 | 86.087 | 235.982 | 313.713 |
| V | 262.864 | 206.254 | 56.610 | 286.130 | 168.462 | 117.668 | 60.709 | 87.449 | 234.357 | 311.337 |
| VI | 265.254 | 209.249 | 56.006 | 289.404 | 170.364 | 119.040 | 57.752 | 89.668 | 236.869 | 314.197 |
| VII | 265.702 | 211.216 | 54.485 | 286.504 | 168.741 | 117.763 | 61.245 | 89.605 | 235.313 | 312.881 |
| VIII | 266.159 | 211.712 | 54.447 | 290.868 | 171.672 | 119.196 | 61.662 | 91.177 | 238.679 | 316.471 |
| IX | 268.469 | 213.373 | 55.096 | 291.202 | 171.841 | 119.361 | 60.365 | 91.070 | 238.060 | 316.673 |

Извор: НБРМ

1) Претходни податоци

2) Податоци согласно завршна сметка

3) Почнувајќи од јануари 2009 година кредитите, депозитите и паричната маса вклучуваат и пресметана камата

Табела 12.2 Монетарни движења, стапки на раст, во %

| | Кредити | | | Депозити | | | Монетарни агрегати | | | |
|--------------------|---------|--------|-----------------|----------|--------|-----------------|--------------------|------|------|------|
| | Вкупно | Денари | Странска валута | Вкупно | Денари | Странска валута | Примарни пари | M1 | M2 | M4 |
| 2007 | 39,2 | 42,2 | 30,3 | 32,3 | 52,7 | 12,9 | 20,2 | 30,7 | 28,1 | 29,3 |
| 2008 | 34,4 | 37,3 | 25,2 | 12,4 | 4,2 | 22,8 | 8,0 | 14,5 | 7,1 | 11,2 |
| 2009 ²⁾ | 3,5 | 4,1 | 1,4 | 7,1 | -4,6 | 19,9 | 12,4 | -3,5 | 4,0 | 6,0 |
| 2010 ²⁾ | 7,1 | 2,3 | 24,0 | 13,7 | 19,9 | 8,2 | 6,6 | 9,8 | 8,4 | 12,2 |
| 2011 ²⁾ | 8,5 | 5,1 | 18,5 | 9,2 | 14,3 | 4,3 | 9,5 | 6,9 | 7,5 | 9,7 |
| 2012 ²⁾ | 5,4 | 9,5 | -5,1 | 4,9 | 11,5 | -2,1 | 4,3 | 7,6 | 0,5 | 4,4 |
| 2013 ¹⁾ | 6,4 | 8,6 | -0,2 | 6,1 | 10,7 | 0,6 | -4,4 | 6,2 | 0,2 | 5,3 |
| 2014 | 10,0 | 11,8 | 4,0 | 10,4 | 15,7 | 3,4 | 13,8 | 22,2 | 7,2 | 10,5 |
| 2014 I | 6,7 | 8,9 | 0,0 | 6,3 | 10,7 | 1,2 | 1,0 | 8,4 | 0,6 | 5,7 |
| II | 7,0 | 9,3 | 0,2 | 6,1 | 11,3 | 0,0 | 3,5 | 10,8 | 1,0 | 6,0 |
| III | 7,5 | 10,2 | -0,6 | 6,9 | 12,0 | 0,8 | -3,6 | 8,6 | 1,0 | 5,8 |
| IV | 7,1 | 10,1 | -2,0 | 9,4 | 12,5 | 5,6 | -1,4 | 12,7 | 4,9 | 9,0 |
| V | 7,6 | 10,5 | -1,2 | 8,5 | 11,7 | 4,5 | 2,0 | 12,4 | 4,1 | 8,4 |
| VI | 8,5 | 11,8 | -1,4 | 8,3 | 10,7 | 5,1 | 2,2 | 11,6 | 4,2 | 8,0 |
| VII | 8,4 | 11,3 | -0,3 | 8,1 | 11,2 | 4,1 | 5,2 | 12,5 | 4,5 | 8,1 |
| VIII | 8,7 | 11,3 | 0,7 | 8,1 | 11,5 | 3,8 | 6,7 | 12,6 | 4,7 | 8,1 |
| IX | 9,4 | 11,6 | 2,1 | 8,7 | 11,6 | 5,1 | 7,5 | 15,4 | 5,8 | 8,9 |
| X | 9,7 | 11,9 | 2,5 | 8,5 | 11,9 | 4,1 | 5,8 | 15,7 | 5,6 | 8,8 |
| XI | 9,8 | 11,7 | 3,7 | 8,5 | 13,1 | 2,7 | 13,1 | 18,0 | 5,3 | 8,9 |
| XII | 10,0 | 11,8 | 4,0 | 10,4 | 15,7 | 3,4 | 13,8 | 22,2 | 7,2 | 10,5 |
| 2015 I | 9,2 | 10,8 | 3,9 | 10,6 | 15,1 | 4,9 | 10,5 | 22,4 | 8,0 | 11,1 |
| II | 9,2 | 10,5 | 4,6 | 9,5 | 12,5 | 5,4 | 6,4 | 16,5 | 6,5 | 9,7 |
| III | 9,2 | 10,5 | 5,0 | 8,4 | 11,0 | 5,0 | 7,1 | 16,4 | 6,1 | 8,8 |
| IV | 10,2 | 11,6 | 5,6 | 9,5 | 13,1 | 4,8 | 8,6 | 19,6 | 7,6 | 9,7 |
| V | 9,5 | 11,0 | 4,3 | 8,4 | 11,3 | 4,4 | 11,7 | 20,8 | 7,5 | 8,9 |
| VI | 9,0 | 11,1 | 1,9 | 8,9 | 11,7 | 5,0 | 5,8 | 23,0 | 7,9 | 9,2 |
| VII | 8,9 | 11,8 | -1,0 | 7,4 | 10,0 | 3,8 | 6,4 | 20,8 | 6,6 | 7,8 |
| VIII | 8,8 | 11,6 | -0,8 | 6,7 | 9,6 | 2,7 | 8,0 | 20,2 | 6,0 | 7,0 |
| IX | 8,8 | 11,4 | -0,1 | 5,7 | 8,3 | 2,3 | 7,4 | 18,7 | 5,0 | 6,2 |

Извор: НБРМ

1) Претходни податоци

2) Податоци согласно завршна сметка

3) Почнувајќи од јануари 2009 година кредитите, депозитите и паричната маса вклучуваат и пресметана камата

Табела 13. Бруто и нето плати (износ и годишни стапки на пораст)

| | Бруто плата | | | Нето плата | | |
|----------|-------------------------|----------------------|-------------------|-------------------------|----------------------|-------------------|
| | Просечна (во денари) | Номинална промена | Реална промена | Просечна (во денари) | Номинална промена | Реална промена |
| 2003 | 19.957 | 4,9 | 3,7 | 11.828 | 4,8 | 3,6 |
| 2004 | 20.779 | 4,1 | 4,5 | 12.298 | 4,0 | 4,4 |
| 2005 | 21.335 | 2,7 | 2,2 | 12.600 | 2,5 | 2,0 |
| 2006 | 23.037 | 8,0 | 4,8 | 13.518 | 7,3 | 4,1 |
| 2007 | 24.139 | 4,8 | 2,5 | 14.586 | 7,9 | 5,6 |
| 2008 | 26.228 | 8,7 | 0,4 | 16.095 | 10,4 | 1,9 |
| 2009 | 29.923 | 14,1 | 15,0 | 19.958 | 24,0 | 25,0 |
| 2010 | 30.225 | 1,0 | -0,6 | 20.553 | 3,0 | 1,4 |
| 2011 | 30.603 | 1,3 | -2,5 | 20.765 | 1,4 | -2,4 |
| 2012 | 30.670 | 0,2 | -3,0 | 20.906 | 0,3 | -2,9 |
| 2013 | 31.026 | 1,2 | -1,6 | 21.146 | 1,2 | -1,6 |
| 2014 | 31.347 | 1,1 | 1,4 | 21.398 | 1,2 | 1,4 |
| 2014 K-1 | 30.885 | 0,3 | -0,1 | 21.092 | -0,2 | -0,7 |
| K-2 | 31.172 | 0,5 | 1,5 | 21.297 | 0,8 | 1,7 |
| K-3 | 31.165 | 0,8 | 1,1 | 21.282 | 1,0 | 1,3 |
| K-4 | 32.077 | 2,8 | 3,2 | 21.904 | 3,0 | 3,4 |
| 2015 K-1 | 31.544 | 2,1 | 3,1 | 21.445 | 1,7 | 2,6 |
| 2014 I | 31.236 | 0,5 | -0,4 | 21.327 | 0,7 | -0,2 |
| II | 30.662 | 0,1 | -0,5 | 20.941 | 0,1 | -0,4 |
| III | 30.756 | 0,3 | 0,6 | 21.007 | -1,3 | -1,5 |
| IV | 31.027 | 0,7 | 1,9 | 21.175 | 0,9 | 2,0 |
| V | 31.429 | 0,6 | 1,2 | 21.483 | 0,9 | 1,5 |
| VI | 31.061 | 0,3 | 1,5 | 21.233 | 0,6 | 1,7 |
| VII | 31.245 | 1,3 | 1,0 | 21.350 | 1,6 | 1,3 |
| VIII | 31.080 | 0,3 | 0,8 | 21.217 | 0,5 | 1,0 |
| IX | 31.169 | 0,8 | 1,5 | 21.278 | 1,0 | 1,7 |
| X | 31.847 | 2,0 | 2,4 | 21.717 | 2,2 | 2,6 |
| XI | 31.664 | 2,4 | 2,7 | 21.588 | 2,5 | 2,8 |
| XII | 32.741 | 3,9 | 4,5 | 22.407 | 4,2 | 4,7 |
| 2015 I | 32.051 | 2,6 | 4,2 | 21.828 | 2,3 | 3,9 |
| II | 31.126 | 1,5 | 2,5 | 21.104 | 0,8 | 1,8 |
| III | 31.455 | 2,3 | 2,6 | 21.402 | 1,9 | 2,2 |
| IV | 31.939 | 2,9 | 2,8 | 21.746 | 2,7 | 2,6 |
| V | 32.393 | 3,1 | 2,8 | 22.071 | 2,7 | 2,4 |
| VI | 32.309 | 4,0 | 3,5 | 22.025 | 3,7 | 3,2 |
| VII | 32.145 | 2,9 | 3,3 | 21.861 | 2,4 | 2,8 |
| VIII | 32.164 | 3,5 | 3,4 | 21.882 | 3,1 | 3,0 |

Извор: Државен завод за статистика

Табела 14. Пазар на работна сила

| | Активно население | | | Стапки на активност | | |
|----------|-------------------|-----------|-------------|---------------------|-----------------------|-------------------------|
| | Вкупно | Вработени | Невработени | Стапка на активност | Стапка на вработеност | Стапка на невработеност |
| 2004 | 832.281 | 522.995 | 309.286 | 52,2 | 32,8 | 37,2 |
| 2005 | 869.187 | 545.253 | 323.934 | 54,1 | 33,9 | 37,3 |
| 2006 | 891.679 | 570.405 | 321.274 | 55,1 | 35,2 | 36,0 |
| 2007 | 907.138 | 590.234 | 316.904 | 55,7 | 36,2 | 34,9 |
| 2008 | 919.425 | 609.015 | 310.409 | 56,3 | 37,3 | 33,8 |
| 2009 | 928.775 | 629.901 | 298.873 | 56,7 | 38,4 | 32,2 |
| 2010 | 938.294 | 637.855 | 300.439 | 56,9 | 38,7 | 32,0 |
| 2011 | 940.048 | 645.085 | 294.963 | 56,8 | 38,9 | 31,4 |
| 2012 | 943.055 | 650.554 | 292.502 | 56,5 | 39,0 | 31,0 |
| 2013 | 956.057 | 678.838 | 277.219 | 57,2 | 40,6 | 29,0 |
| 2014 | 958.998 | 690.188 | 268.810 | 57,3 | 41,2 | 28,0 |
| 2013 K-1 | 953.780 | 668.957 | 284.823 | 57,0 | 40,0 | 29,9 |
| K-2 | 952.327 | 678.467 | 273.860 | 57,1 | 40,7 | 28,8 |
| K-3 | 957.417 | 682.448 | 274.969 | 57,3 | 40,8 | 28,7 |
| K-4 | 960.704 | 685.479 | 275.225 | 57,3 | 40,9 | 28,6 |
| 2014 K-1 | 958.392 | 686.277 | 272.115 | 57,3 | 41,0 | 28,4 |
| K-2 | 957.790 | 687.465 | 270.325 | 57,3 | 41,1 | 28,2 |
| K-3 | 958.393 | 690.965 | 276.428 | 57,3 | 41,3 | 27,9 |
| K -4 | 961.416 | 696.046 | 265.370 | 57,4 | 41,5 | 27,6 |
| 2015 K-1 | 959.388 | 697.248 | 262.140 | 57,3 | 41,6 | 27,3 |
| K-2 | 956.174 | 699.578 | 256.596 | 57,0 | 41,7 | 26,8 |

Извор: Државен завод за статистика (Анкета на работна сила)

БУЏЕТ И ФОНДОВИ

Табела 1. Буџет на Република Македонија (Централен буџет и буџет на фондови)

| Во милиони денари | Приходи | Расходи | Суфицит/Дефицит |
|-------------------|---------|---------|-----------------|
| | 1 | 2 | 3=1-2 |
| 2006 | 104.044 | 105.744 | -1.700 |
| 2007 | 119.608 | 117.455 | 2.153 |
| 2008 | 136.411 | 140.222 | -3.811 |
| 2009 | 128.498 | 139.393 | -10.895 |
| 2010 | 132.150 | 142.692 | -10.543 |
| 2011 | 137.166 | 148.649 | -11.483 |
| 2012 | 138.073 | 155.840 | -17.767 |
| 2013 | 140.267 | 159.520 | -19.253 |
| 2014 | 145.929 | 168.063 | -22.134 |
| 2014 K-1 | 32.291 | 43.428 | -11.137 |
| K-2 | 36.257 | 39.878 | -3.621 |
| K-3 | 36.016 | 38.712 | -2.696 |
| K-4 | 41.365 | 46.045 | -4.680 |
| 2015 K-1 | 37.779 | 44.080 | -6.300 |
| K-2 | 40.352 | 43.572 | -3.220 |
| 2014 I | 10.086 | 11.975 | -1.889 |
| II | 10.979 | 16.648 | -5.669 |
| III | 11.226 | 14.805 | -3.579 |
| IV | 13.210 | 14.377 | -1.167 |
| V | 12.140 | 13.176 | -1.036 |
| VI | 10.907 | 12.325 | -1.418 |
| VII | 12.877 | 13.558 | -681 |
| VIII | 10.397 | 11.936 | -1.539 |
| IX | 12.742 | 13.218 | -476 |
| X | 13.673 | 14.329 | -656 |
| XI | 12.063 | 13.078 | -1.015 |
| XII | 15.629 | 18.638 | -3.009 |
| 2015 I | 10.527 | 12.732 | -2.205 |
| II | 12.089 | 14.467 | -2.378 |
| III | 15.163 | 16.881 | -1.718 |
| IV | 14.383 | 14.375 | 8 |
| V | 13.750 | 15.348 | -1.598 |
| VI | 12.219 | 13.849 | -1.630 |
| VII | 14.458 | 16.038 | -1.580 |
| VIII | 11.537 | 13.240 | -1.703 |
| IX | 13.319 | 14.389 | -1.070 |

Извор: Министерство за финансии

Табела 2. Приходи на Буџетот на Република Македонија (Централен буџет и буџет на фондови)

| Во милиони денари | Вкупни приходи | Даноци | Придонеси | Неданочни приходи | Капитални приходи | Донации од странство | Наплатени заеми дадени на домашни лица |
|-------------------------|-------------------|--------|-----------|----------------------|----------------------|-------------------------|--|
| | 1=(2+3+4+5+6+7) | 2 | 3 | 4 | 5 | 6 | 7 |
| 2006 | 104.044 | 59.774 | 30.766 | 10.706 | 948 | 1.423 | 427 |
| 2007 | 119.608 | 69.761 | 33.457 | 13.901 | 1.397 | 906 | 186 |
| 2008 | 136.411 | 76.854 | 38.249 | 18.400 | 1.390 | 1.327 | 191 |
| 2009 | 128.498 | 71.023 | 38.837 | 16.402 | 1.167 | 833 | 237 |
| 2010 | 132.149 | 73.753 | 38.687 | 16.569 | 1.157 | 1.458 | 524 |
| 2011 | 137.166 | 78.910 | 39.759 | 13.077 | 3.554 | 1.087 | 779 |
| 2012 | 138.073 | 76.617 | 40.765 | 12.584 | 4.433 | 3.045 | 629 |
| 2013 | 140.267 | 78.553 | 42.458 | 11.867 | 3.382 | 3.451 | 556 |
| 2014 | 145.929 | 85.125 | 44.185 | 10.627 | 1.881 | 3.383 | 728 |
| 2014 K-1 | 32.291 | 18.493 | 10.211 | 2.591 | 181 | 612 | 203 |
| K-2 | 36.257 | 21.190 | 10.891 | 2.436 | 1.041 | 534 | 165 |
| K-3 | 36.016 | 21.094 | 11.052 | 2.645 | 348 | 766 | 111 |
| K-4 | 41.365 | 24.348 | 12.031 | 2.955 | 311 | 1.471 | 249 |
| 2015 K-1 | 37.779 | 22.394 | 10.932 | 3.273 | 317 | 784 | 79 |
| K-2 | 40.352 | 23.478 | 11.900 | 2.672 | 1.286 | 846 | 170 |
| 2014 I | 10.086 | 6.042 | 3.014 | 748 | 83 | 139 | 60 |
| II | 10.979 | 6.155 | 3.578 | 1.030 | 59 | 98 | 59 |
| III | 11.226 | 6.296 | 3.619 | 813 | 39 | 375 | 84 |
| IV | 13.210 | 7.466 | 3.748 | 906 | 972 | 70 | 48 |
| V | 12.140 | 7.371 | 3.546 | 748 | 30 | 375 | 70 |
| VI | 10.907 | 6.353 | 3.597 | 782 | 39 | 89 | 47 |
| VII | 12.877 | 7.959 | 3.818 | 813 | 140 | 119 | 28 |
| VIII | 10.397 | 5.926 | 3.532 | 707 | 67 | 149 | 16 |
| IX | 12.742 | 7.209 | 3.702 | 1.125 | 141 | 498 | 67 |
| X | 13.673 | 8.366 | 3.919 | 1.027 | 60 | 244 | 57 |
| XI | 12.063 | 7.196 | 3.591 | 915 | 67 | 230 | 64 |
| XII | 15.629 | 8.786 | 4.521 | 1.013 | 184 | 997 | 128 |
| 2015 I | 10.527 | 6.243 | 3.182 | 776 | 93 | 206 | 27 |
| II | 12.089 | 6.664 | 3.825 | 1.297 | 68 | 235 | 0 |
| III | 15.163 | 9.487 | 3.925 | 1.167 | 189 | 343 | 52 |
| IV | 14.383 | 8.778 | 4.232 | 916 | 119 | 303 | 35 |
| V | 13.750 | 7.589 | 3.597 | 925 | 1.083 | 452 | 104 |
| VI | 12.219 | 7.111 | 4.071 | 831 | 84 | 91 | 31 |
| VII | 14.458 | 8.611 | 4.425 | 933 | 195 | 260 | 34 |
| VIII | 11.537 | 6.796 | 3.680 | 857 | 66 | 138 | 0 |
| IX | 13.319 | 7.305 | 4.020 | 1.649 | 71 | 210 | 64 |

Извор: Министерство за финансии

Табела 3. Даночни приходи на Буџетот на Република Македонија

| Во милиони денари | Даночни приходи | Персонален данок на доход | Данок од добивка | ДДВ | Акцизи | Увозни давачки | Други даночни приходи | Даночни приходи (Сопствени сметки) |
|-------------------|-----------------|---------------------------|------------------|--------|--------|----------------|-----------------------|------------------------------------|
| 1=(2+3+4+5+6+7+8) | 2 | 3 | 4 | 5 | 6 | 7 | 8 | |
| 2006 | 59.774 | 8.414 | 4.708 | 27.239 | 12.174 | 5.420 | 1.620 | 199 |
| 2007 | 69.761 | 8.892 | 5.898 | 32.962 | 13.265 | 6.199 | 2.298 | 247 |
| 2008 | 76.854 | 8.696 | 8.579 | 36.173 | 14.276 | 6.275 | 2.560 | 295 |
| 2009 | 71.023 | 8.710 | 4.434 | 35.173 | 14.533 | 5.229 | 2.675 | 269 |
| 2010 | 73.754 | 8.872 | 3.690 | 37.694 | 14.926 | 4.712 | 3.045 | 815 |
| 2011 | 78.910 | 9.513 | 3.888 | 42.224 | 15.513 | 3.779 | 3.289 | 704 |
| 2012 | 76.617 | 9.553 | 3.652 | 38.469 | 16.596 | 4.067 | 3.282 | 998 |
| 2013 | 78.553 | 10.254 | 4.421 | 39.835 | 15.990 | 4.255 | 2.723 | 1.075 |
| 2014 | 85.125 | 12.320 | 5.060 | 43.860 | 17.392 | 4.223 | 990 | 1.280 |
| 2014 K-1 | 18.493 | 2.786 | 1.039 | 9.971 | 3.095 | 1.042 | 283 | 277 |
| K-2 | 21.190 | 2.872 | 1.648 | 10.675 | 4.370 | 1.092 | 230 | 303 |
| K-3 | 21.094 | 2.945 | 903 | 10.776 | 4.920 | 968 | 233 | 349 |
| K-4 | 24.348 | 3.717 | 1.470 | 12.438 | 5.007 | 1.121 | 244 | 351 |
| 2015 K-1 | 22.394 | 2.964 | 3.932 | 9.314 | 4.614 | 966 | 145 | 459 |
| K-2 | 23.478 | 3.102 | 3.719 | 10.421 | 4.645 | 1.056 | 176 | 359 |
| 2014 I | 6.042 | 833 | 179 | 3.760 | 765 | 318 | 118 | 69 |
| II | 6.155 | 948 | 463 | 3.065 | 1.114 | 336 | 88 | 141 |
| III | 6.296 | 1.005 | 397 | 3.146 | 1.216 | 388 | 77 | 67 |
| IV | 7.466 | 1.008 | 856 | 3.703 | 1.362 | 384 | 80 | 73 |
| V | 7.371 | 938 | 492 | 3.940 | 1.436 | 364 | 86 | 115 |
| VI | 6.353 | 926 | 300 | 3.032 | 1.572 | 344 | 64 | 115 |
| VII | 7.959 | 1.004 | 423 | 4.535 | 1.503 | 313 | 69 | 112 |
| VIII | 5.926 | 885 | 240 | 2.612 | 1.685 | 316 | 90 | 98 |
| IX | 7.209 | 1.056 | 240 | 3.629 | 1.732 | 339 | 74 | 139 |
| X | 8.366 | 1.077 | 785 | 4.013 | 1.920 | 377 | 92 | 102 |
| XI | 7.196 | 978 | 225 | 3.866 | 1.644 | 329 | 74 | 80 |
| XII | 8.786 | 1.662 | 460 | 4.559 | 1.443 | 415 | 78 | 169 |
| 2015 I | 6.243 | 905 | 491 | 3.074 | 1.248 | 250 | 75 | 200 |
| II | 6.664 | 993 | 367 | 3.074 | 1.691 | 344 | 56 | 139 |
| III | 9.487 | 1.066 | 3.074 | 3.166 | 1.675 | 372 | 14 | 120 |
| IV | 8.778 | 1.126 | 2.195 | 3.483 | 1.420 | 376 | 60 | 118 |
| V | 7.589 | 927 | 678 | 3.777 | 1.742 | 322 | 52 | 91 |
| VI | 7.111 | 1.049 | 846 | 3.161 | 1.483 | 358 | 64 | 150 |
| VII | 8.611 | 1.063 | 601 | 4.685 | 1.690 | 367 | 82 | 123 |
| VIII | 6.796 | 873 | 610 | 2.905 | 1.912 | 364 | 42 | 90 |
| IX | 7.305 | 1.015 | 730 | 3.298 | 1.660 | 389 | 45 | 168 |

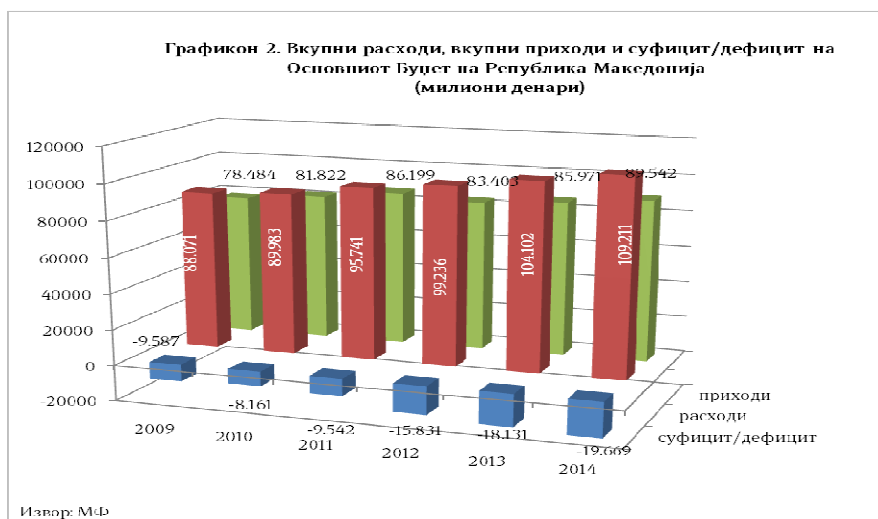
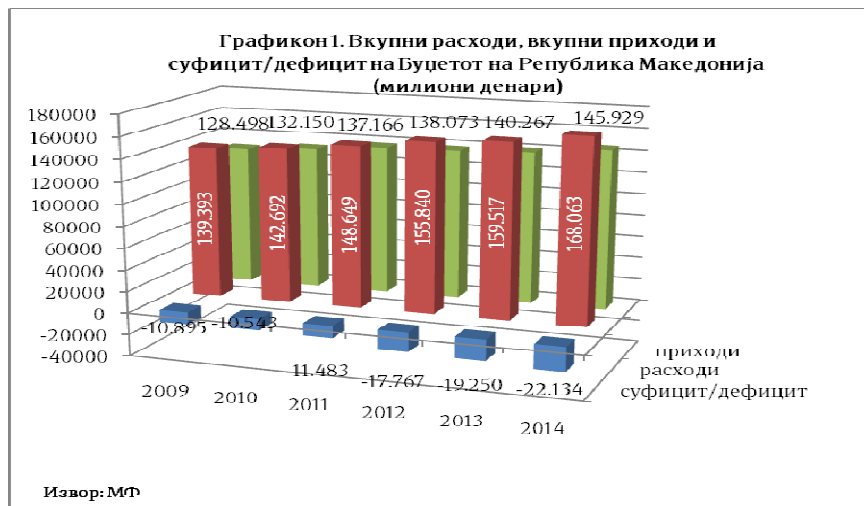
Извор: Министерство за финансии

Табела 4. Расходи на Буџетот на Република Македонија

| Во милиони денари | ВКУПНИ ТРОШОЦИ | Плати, наемнини и надоместоци | Стоки и услуги | Резерви | Трансфери | Камата | Капитални расходи |
|-------------------------|-------------------|-------------------------------------|-------------------|---------|-----------|--------|----------------------|
| | 1=(2+3+4+5+6+7) | 2 | 3 | 4 | 5 | 6 | 7 |
| 2006 | 105.744 | 23.421 | 12.609 | 318 | 56.607 | 3.137 | 9.266 |
| 2007 | 117.455 | 23.607 | 14.440 | 366 | 62.386 | 2.915 | 13.741 |
| 2008 | 140.222 | 20.827 | 18.146 | 599 | 77.942 | 2.646 | 20.062 |
| 2009 | 139.393 | 22.699 | 15.656 | 564 | 84.601 | 2.445 | 13.428 |
| 2010 | 142.691 | 22.638 | 14.506 | 175 | 86.864 | 3.174 | 15.334 |
| 2011 | 148.649 | 23.147 | 13.853 | 105 | 90.363 | 3.471 | 17.710 |
| 2012 | 155.840 | 22.714 | 14.548 | 104 | 95.501 | 4.216 | 18.757 |
| 2013 | 159.520 | 22.588 | 14.785 | 94 | 100.836 | 4.606 | 16.611 |
| 2014 | 168.063 | 23.096 | 15.297 | 162 | 106.795 | 5.090 | 17.623 |
| 2014 K-1 | 43.428 | 5.702 | 4.102 | 57 | 28.219 | 1.040 | 4.308 |
| K-2 | 39.878 | 5.773 | 3.604 | 18 | 25.094 | 1.250 | 4.139 |
| K-3 | 38.712 | 5.719 | 3.257 | 0 | 25.369 | 1.220 | 3.147 |
| K-4 | 46.045 | 5.902 | 4.334 | 87 | 28.113 | 1.580 | 6.029 |
| 2015 K-1 | 44.080 | 6.006 | 4.252 | 34 | 28.206 | 1.438 | 4.144 |
| K-2 | 43.572 | 6.118 | 3.843 | 541 | 28.515 | 1.089 | 3.466 |
| 2014 I | 11.975 | 1.877 | 805 | 57 | 7.930 | 693 | 613 |
| II | 16.648 | 1.906 | 1.501 | 0 | 11.181 | 186 | 1.874 |
| III | 14.805 | 1.919 | 1.796 | 0 | 9.108 | 161 | 1.821 |
| IV | 14.377 | 1.894 | 1.805 | 0 | 8.568 | 419 | 1.691 |
| V | 13.176 | 1.907 | 990 | 12 | 8.394 | 316 | 1.557 |
| VI | 12.325 | 1.972 | 809 | 6 | 8.132 | 515 | 891 |
| VII | 13.558 | 1.907 | 1.179 | 0 | 8.599 | 681 | 1.192 |
| VIII | 11.936 | 1.881 | 790 | 0 | 8.241 | 243 | 781 |
| IX | 13.218 | 1.931 | 1.288 | 0 | 8.529 | 296 | 1.174 |
| X | 14.329 | 1.931 | 1.507 | 73 | 8.808 | 392 | 1.618 |
| XI | 13.078 | 1.976 | 1.015 | 0 | 8.864 | 261 | 962 |
| XII | 18.638 | 1.995 | 1.812 | 14 | 10.441 | 927 | 3.449 |
| 2015 I | 12.732 | 1.980 | 932 | 0 | 8.204 | 727 | 889 |
| II | 14.467 | 1.998 | 1.525 | 8 | 9.327 | 208 | 1.401 |
| III | 16.881 | 2.028 | 1.795 | 26 | 10.675 | 503 | 1.854 |
| IV | 14.375 | 2.005 | 1.528 | 0 | 9.363 | 206 | 1.273 |
| V | 15.348 | 2.033 | 1.242 | 532 | 10.217 | 271 | 1.053 |
| VI | 13.849 | 2.080 | 1.073 | 9 | 8.935 | 612 | 1.140 |
| VII | 16.038 | 2.139 | 1.354 | 191 | 9.234 | 1.906 | 1.214 |
| VIII | 13.240 | 2.054 | 851 | 10 | 8.581 | 298 | 1.446 |
| IX | 14.389 | 2.059 | 1.869 | 5 | 9.120 | 248 | 1.088 |

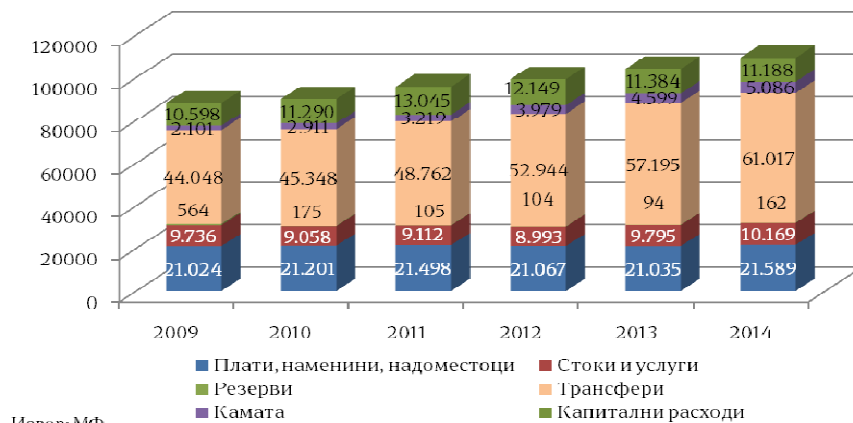
Извор: Министерство за финансии

Основен буџет

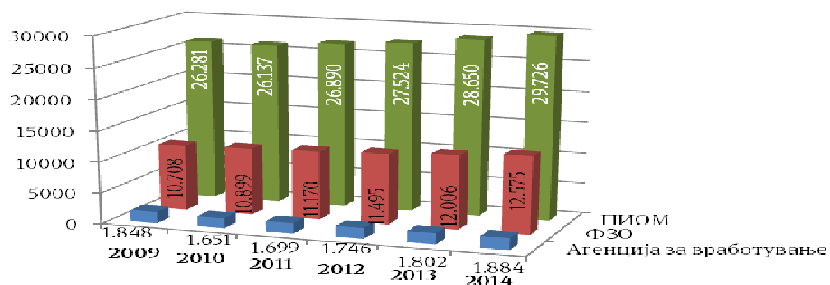


Фондови

Графикон 4. Расходи на Основниот буџет
(милиони денари)



Графикон 5. Социјални придонеси (ПИОМ, ФЗО и Агенција за вработување, во милиони денари)



Графикон 6. Трошоци за пензии, примарна здравствена заштита и паричен надоместок



Табела 5. Приходи и расходи на Основен буџет на Република Македонија

| Во милиони денари | Приходи | Расходи | Суфицит/Дефицит |
|-------------------------|---------|---------|-----------------|
| 1 | 2 | 3=1-2 | |
| 2006 | 62.964 | 63.555 | -591 |
| 2007 | 76.157 | 75.455 | 702 |
| 2008 | 85.894 | 88.710 | -2.816 |
| 2009 | 78.484 | 88.071 | -9.587 |
| 2010 | 81.822 | 89.983 | -8.161 |
| 2011 | 86.199 | 95.741 | -9.542 |
| 2012 | 83.405 | 99.236 | -15.831 |
| 2013 | 85.971 | 104.102 | -18.131 |
| 2014 | 89.542 | 109.211 | -19.669 |
| 2014 K-1 | 19.352 | 29.343 | -9.991 |
| K-2 | 22.860 | 25.493 | -2.633 |
| K-3 | 19.352 | 29.343 | -9.991 |
| K-4 | 25.489 | 29.944 | -4.455 |
| 2015 K-1 | 23.278 | 28.554 | -5.276 |
| K-2 | 25.477 | 28.099 | -2.622 |
| 2014 I | 6.390 | 7.804 | -1.414 |
| II | 6.359 | 12.237 | -5.878 |
| III | 6.603 | 9.302 | -2.699 |
| IV | 8.778 | 9.672 | -894 |
| V | 7.543 | 8.171 | -628 |
| VI | 6.539 | 7.650 | -1.111 |
| VII | 8.240 | 8.991 | -751 |
| VIII | 6.065 | 7.361 | -1.296 |
| IX | 7.536 | 8.079 | -543 |
| X | 8.639 | 9.147 | -508 |
| XI | 7.664 | 8.372 | -708 |
| XII | 9.186 | 12.425 | -3.239 |
| 2015 I | 6.352 | 7.901 | -1.549 |
| II | 6.832 | 9.248 | -2.416 |
| III | 10.094 | 11.405 | -1.311 |
| IV | 9.160 | 9.187 | -27 |
| V | 9.000 | 9.938 | -938 |
| VI | 7.317 | 8.974 | -1.657 |
| VII | 8.961 | 10.749 | -1.788 |
| VIII | 7.051 | 8.109 | -1.058 |
| IX | 8.020 | 9.026 | -1.006 |

Извор: Министерство за финансии

Табела 6. Приходи на Основен буџет

| Во милиони денари | Вкупни приходи | Даноци | Неданочни приходи | Капитални приходи | Наплатени заеми дадени на домашни лица |
|----------------------|-------------------|--------|----------------------|----------------------|--|
| | 1=(2+3+4+5) | 2 | 3 | 4 | 5 |
| 2006 | 62.964 | 58.914 | 2.675 | 948 | 427 |
| 2007 | 76.157 | 68.832 | 5.745 | 1.394 | 186 |
| 2008 | 85.894 | 75.840 | 8.474 | 1.389 | 191 |
| 2009 | 78.484 | 70.009 | 7.075 | 1.163 | 237 |
| 2010 | 81.822 | 72.150 | 8.016 | 1.131 | 524 |
| 2011 | 86.199 | 77.392 | 4.256 | 3.772 | 779 |
| 2012 | 83.405 | 74.767 | 3.872 | 4.137 | 629 |
| 2013 | 85.971 | 76.610 | 7.625 | 1.180 | 556 |
| 2014 | 89.542 | 82.953 | 4.990 | 871 | 728 |
| 2014 K-1 | 19.352 | 18.029 | 940 | 180 | 203 |
| K-2 | 22.860 | 20.673 | 1.927 | 95 | 165 |
| K-3 | 21.841 | 20.476 | 919 | 335 | 111 |
| K-4 | 25.489 | 23.775 | 1.204 | 261 | 249 |
| 2015 K-1 | 23.278 | 21.705 | 1.178 | 316 | 79 |
| K-2 | 25.477 | 22.880 | 2.021 | 406 | 170 |
| 2014 I | 6.390 | 5.906 | 342 | 82 | 60 |
| II | 6.359 | 5.955 | 286 | 59 | 59 |
| III | 6.603 | 6.168 | 312 | 39 | 84 |
| IV | 8.778 | 7.325 | 1.379 | 26 | 48 |
| V | 7.543 | 7.184 | 259 | 30 | 70 |
| VI | 6.539 | 6.164 | 289 | 39 | 47 |
| VII | 8.240 | 7.767 | 318 | 127 | 28 |
| VIII | 6.065 | 5.733 | 249 | 67 | 16 |
| IX | 7.536 | 6.976 | 352 | 141 | 67 |
| X | 8.639 | 8.186 | 336 | 60 | 57 |
| XI | 7.664 | 7.042 | 491 | 67 | 64 |
| XII | 9.186 | 8.547 | 377 | 134 | 128 |
| 2015 I | 6.352 | 5.964 | 293 | 68 | 27 |
| II | 6.832 | 6.450 | 318 | 64 | |
| III | 10.094 | 9.291 | 567 | 184 | 52 |
| IV | 9.160 | 8.592 | 417 | 116 | 35 |
| V | 9.000 | 7.410 | 1.279 | 207 | 104 |
| VI | 7.317 | 6.878 | 325 | 83 | 31 |
| VII | 8.961 | 8.401 | 332 | 194 | 34 |
| VIII | 7.051 | 6.614 | 372 | 65 | 0 |
| IX | 8.020 | 7.036 | 849 | 71 | 64 |

Извор: Министерство за финансии

Табела 7. Даночни приходи на Основен буџет

| Во милиони денари | Даночни приходи | Персонален данок на доход | Данок од добивка | ДДВ | Акцизи | Увозни давачки | Други даночни приходи |
|-------------------------|--------------------|------------------------------|---------------------|--------|--------|-------------------|-----------------------------|
| | 1=(2+3+4+5) | 2 | 3 | 4 | 5 | 6 | 7 |
| 2006 | 58.915 | 8.414 | 4.710 | 27.240 | 11.511 | 5.421 | 1.619 |
| 2007 | 68.828 | 8.891 | 5.896 | 32.962 | 12.584 | 6.198 | 2.297 |
| 2008 | 75.840 | 8.696 | 8.579 | 36.173 | 13.557 | 6.275 | 2.560 |
| 2009 | 70.009 | 8.710 | 4.434 | 35.173 | 13.788 | 5.229 | 2.675 |
| 2010 | 72.150 | 8.872 | 3.690 | 37.694 | 14.137 | 4.712 | 3.045 |
| 2011 | 77.392 | 9.513 | 3.888 | 42.224 | 14.699 | 3.779 | 3.289 |
| 2012 | 74.767 | 9.553 | 3.652 | 38.469 | 15.744 | 4.067 | 3.282 |
| 2013 | 76.610 | 10.254 | 4.421 | 39.835 | 15.122 | 4.255 | 2.723 |
| 2014 | 82.953 | 12.320 | 5.060 | 43.860 | 16.500 | 4.223 | 990 |
| 2014 K-1 | 18.029 | 2.786 | 1.039 | 9.971 | 2.908 | 1.042 | 283 |
| K-2 | 20.673 | 2.872 | 1.648 | 10.675 | 4.156 | 1.092 | 230 |
| K-3 | 20.476 | 2.945 | 903 | 10.776 | 4.651 | 968 | 233 |
| K-4 | 23.775 | 3.717 | 1.470 | 12.438 | 4.785 | 1.121 | 244 |
| 2015 K-1 | 21.705 | 2.964 | 3.932 | 9.314 | 4.384 | 966 | 145 |
| K-2 | 22.880 | 3.102 | 3.719 | 10.421 | 4.406 | 1.056 | 176 |
| 2014 I | 5.906 | 833 | 179 | 3.760 | 698 | 318 | 118 |
| II | 5.955 | 948 | 463 | 3.065 | 1.055 | 336 | 88 |
| III | 6.168 | 1.005 | 397 | 3.146 | 1.155 | 388 | 77 |
| IV | 7.325 | 1.008 | 856 | 3.703 | 1.294 | 384 | 80 |
| V | 7.184 | 938 | 492 | 3.940 | 1.364 | 364 | 86 |
| VI | 6.164 | 926 | 300 | 3.032 | 1.498 | 344 | 64 |
| VII | 7.767 | 1.004 | 423 | 4.535 | 1.423 | 313 | 69 |
| VIII | 5.733 | 885 | 240 | 2.612 | 1.590 | 316 | 90 |
| IX | 6.976 | 1.056 | 240 | 3.629 | 1.638 | 339 | 74 |
| X | 8.186 | 1.077 | 785 | 4.013 | 1.842 | 377 | 92 |
| XI | 7.042 | 978 | 225 | 3.866 | 1.570 | 329 | 74 |
| XII | 8.547 | 1.662 | 460 | 4.559 | 1.373 | 415 | 78 |
| 2015 I | 5.964 | 905 | 491 | 3.074 | 1.169 | 250 | 75 |
| II | 6.450 | 993 | 367 | 3.074 | 1.616 | 344 | 56 |
| III | 9.291 | 1.066 | 3.074 | 3.166 | 1.599 | 372 | 14 |
| IV | 8.592 | 1.126 | 2.195 | 3.483 | 1.352 | 376 | 60 |
| V | 7.410 | 927 | 678 | 3.777 | 1.654 | 322 | 52 |
| VI | 6.878 | 1.049 | 846 | 3.161 | 1.400 | 358 | 64 |
| VII | 8.401 | 1.063 | 601 | 4.685 | 1.603 | 367 | 82 |
| VIII | 6.614 | 873 | 610 | 2.905 | 1.820 | 364 | 42 |
| IX | 7.036 | 1.015 | 730 | 3.298 | 1.559 | 389 | 45 |

Извор: Министерство за финансии

Табела 8. Расходи на Основен буџет

| Во милиони денари | Вкупни трошоци | Плати, наемнини и надоместоци | Стоки и услуги | Резерви | Трансфери | Камата | Капитални расходи |
|-------------------------|-----------------|-------------------------------------|-------------------|---------|-----------|--------|----------------------|
| | 1=(2+3+4+5+6+7) | 2 | 3 | 4 | 5 | 6 | 7 |
| 2006 | 63.555 | 22.223 | 7.604 | 318 | 24.491 | 2.811 | 6.108 |
| 2007 | 75.455 | 22.300 | 9.153 | 366 | 30.241 | 2.574 | 10.821 |
| 2008 | 88.710 | 19.293 | 12.486 | 599 | 37.133 | 2.488 | 16.711 |
| 2009 | 88.071 | 21.024 | 9.736 | 564 | 44.048 | 2.101 | 10.598 |
| 2010 | 89.983 | 21.201 | 9.058 | 175 | 45.348 | 2.911 | 11.290 |
| 2011 | 95.741 | 21.498 | 9.112 | 105 | 48.762 | 3.219 | 13.045 |
| 2012 | 99.236 | 21.067 | 8.993 | 104 | 52.944 | 3.979 | 12.149 |
| 2013 | 104.102 | 21.035 | 9.795 | 94 | 57.195 | 4.599 | 11.384 |
| 2014 | 109.211 | 21.589 | 10.169 | 162 | 61.017 | 5.086 | 11.188 |
| 2014 K-1 | 29.343 | 5.328 | 2.764 | 57 | 16.956 | 1.040 | 3.198 |
| K-2 | 25.493 | 5.399 | 2.444 | 18 | 13.833 | 1.249 | 2.550 |
| K-3 | 24.431 | 5.343 | 2.027 | 0 | 13.910 | 1.219 | 1.932 |
| K-4 | 29.944 | 5.519 | 2.934 | 87 | 16.318 | 1.578 | 3.508 |
| 2015 K-1 | 28.554 | 5.619 | 2.555 | 34 | 16.387 | 1.438 | 2.521 |
| K-2 | 28.099 | 5.725 | 2.239 | 541 | 16.102 | 1.087 | 2.405 |
| 2014 I | 7.804 | 1.752 | 460 | 57 | 4.328 | 693 | 514 |
| II | 12.237 | 1.780 | 1.071 | | 7.745 | 186 | 1.455 |
| III | 9.302 | 1.796 | 1.233 | | 4.883 | 161 | 1.229 |
| IV | 9.672 | 1.769 | 1.349 | | 4.975 | 419 | 1.160 |
| V | 8.171 | 1.782 | 616 | 12 | 4.435 | 315 | 1.011 |
| VI | 7.650 | 1.848 | 479 | 6 | 4.423 | 515 | 379 |
| VII | 8.991 | 1.783 | 844 | | 4.848 | 680 | 836 |
| VIII | 7.361 | 1.764 | 568 | | 4.341 | 243 | 445 |
| IX | 8.079 | 1.796 | 615 | | 4.721 | 296 | 651 |
| X | 9.147 | 1.805 | 964 | 73 | 5.116 | 391 | 798 |
| XI | 8.372 | 1.847 | 686 | | 5.161 | 260 | 418 |
| XII | 12.425 | 1.867 | 1.284 | 14 | 6.041 | 927 | 2.292 |
| 2015 I | 7.901 | 1.850 | 614 | | 4.377 | 727 | 333 |
| II | 9.248 | 1.871 | 879 | 8 | 5.378 | 208 | 904 |
| III | 11.405 | 1.898 | 1.062 | 26 | 6.632 | 503 | 1.284 |
| IV | 9.187 | 1.876 | 914 | | 5.233 | 206 | 958 |
| V | 9.938 | 1.902 | 644 | 532 | 5.992 | 270 | 598 |
| VI | 8.974 | 1.947 | 681 | 9 | 4.877 | 611 | 849 |
| VII | 10.749 | 2.007 | 884 | 191 | 5.072 | 1.906 | 689 |
| VIII | 8.109 | 1.921 | 474 | 10 | 4.637 | 298 | 769 |
| IX | 9.026 | 1.921 | 1.194 | 5 | 5.072 | 247 | 587 |

Извор: Министерство за финансии

Табела 9. Социјални придонеси (ПИОМ, ФЗО и Агенција за вработување)

| Во милиони денари | ПИОМ | ФЗО | АВРМ | Вкупни придонеси |
|-------------------------|--------|--------|-------|------------------|
| 2005 | 18.300 | 8.982 | 1.313 | 28.595 |
| 2006 | 19.948 | 9.447 | 1.371 | 30.766 |
| 2007 | 21.936 | 9.998 | 1.523 | 33.457 |
| 2008 | 25.586 | 10.873 | 1.790 | 38.249 |
| 2009 | 26.281 | 10.708 | 1.848 | 38.837 |
| 2010 | 26.137 | 10.899 | 1.651 | 38.687 |
| 2011 | 26.890 | 11.170 | 1.699 | 39.759 |
| 2012 | 27.524 | 11.495 | 1.746 | 40.765 |
| 2013 | 28.650 | 12.006 | 1.802 | 42.458 |
| 2014 | 29.726 | 12.575 | 1.884 | 44.185 |
| 2014 K-1 | 6.874 | 2.904 | 433 | 10.211 |
| K-2 | 7.327 | 3.098 | 466 | 10.891 |
| K-3 | 7.415 | 3.164 | 473 | 11.052 |
| K-4 | 8.110 | 3.409 | 512 | 12.031 |
| 2015 K-1 | 7.343 | 3.123 | 466 | 10.932 |
| K-2 | 8.006 | 3.387 | 507 | 11.900 |
| 2014 I | 2.033 | 853 | 128 | 3.014 |
| II | 2.409 | 1.016 | 153 | 3.578 |
| III | 2.432 | 1.035 | 152 | 3.619 |
| IV | 2.520 | 1.068 | 160 | 3.748 |
| V | 2.386 | 1.008 | 152 | 3.546 |
| VI | 2.421 | 1.022 | 154 | 3.597 |
| VII | 2.568 | 1.086 | 164 | 3.818 |
| VIII | 2.363 | 1.018 | 151 | 3.532 |
| IX | 2.484 | 1.060 | 158 | 3.702 |
| X | 2.644 | 1.109 | 166 | 3.919 |
| XI | 2.418 | 1.020 | 153 | 3.591 |
| XII | 3.048 | 1.280 | 193 | 4.521 |
| 2015 I | 2.146 | 900 | 136 | 3.182 |
| II | 2.573 | 1.088 | 164 | 3.825 |
| III | 2.624 | 1.135 | 166 | 3.925 |
| IV | 2.842 | 1.209 | 181 | 4.232 |
| V | 2.421 | 1.023 | 153 | 3.597 |
| VI | 2.743 | 1.155 | 173 | 4.071 |
| VII | 2.978 | 1.258 | 189 | 4.425 |
| VIII | 2.470 | 1.054 | 156 | 3.680 |
| IX | 2.696 | 1.153 | 171 | 4.020 |

Извор: Министерство за финансии

Табела 10. Трошоци за пензии, примарна здравствена заштита и паричен надоместок

| Во милиони денари | Пензии (ПИОМ) | Примарна здравствена заштита (ФЗО) | Паричен надоместок (АВРМ) |
|-------------------------|---------------|--|------------------------------|
| 2005 | 24.969 | 13.440 | 2.425 |
| 2006 | 25.410 | 14.282 | 1.992 |
| 2007 | 26.308 | 14.681 | 1.607 |
| 2008 | 30.875 | 17.291 | 1.521 |
| 2009 | 33.532 | 16.435 | 1.734 |
| 2010 | 34.443 | 16.655 | 2.194 |
| 2011 | 35.751 | 17.661 | 2.269 |
| 2012 | 37.293 | 18.408 | 2.239 |
| 2013 | 40.807 | 18.606 | 1.935 |
| 2014 | 43.934 | 19.270 | 1.702 |
| 2014 K-1 | 10.654 | 4.698 | 365 |
| K-2 | 11.064 | 4.803 | 404 |
| K-3 | 11.063 | 4.263 | 443 |
| K-4 | 11.153 | 5.506 | 490 |
| 2015 K-1 | 10.654 | 4.698 | 365 |
| K-2 | 11.232 | 5.265 | 324 |
| 2014 I | 3.505 | 1.327 | 121 |
| II | 3.477 | 1.650 | 122 |
| III | 3.672 | 1.721 | 122 |
| IV | 3.703 | 1.586 | 126 |
| V | 3.668 | 1.670 | 153 |
| VI | 3.693 | 1.547 | 125 |
| VII | 3.685 | 1.412 | 128 |
| VIII | 3.687 | 1.371 | 124 |
| IX | 3.691 | 1.480 | 191 |
| X | 3.724 | 1.577 | 118 |
| XI | 3.706 | 1.598 | 205 |
| XII | 3.723 | 2.331 | 167 |
| 2015 I | 3.740 | 1.345 | 110 |
| II | 3.713 | 1.480 | 106 |
| III | 3.725 | 1.782 | 104 |
| IV | 3.764 | 1.789 | 133 |
| V | 3.731 | 1.755 | 96 |
| VI | 3.737 | 1.721 | 95 |
| VII | 3.752 | 1.722 | 185 |
| VIII | 3.748 | 1.613 | 172 |
| IX | 3.757 | 1.856 | 93 |

Извор: Министерство за финансии

ПРИЛОГ

МЕТОДОЛОГИЈА НА ФИСКАЛНА ТАБЕЛА НА БУЏЕТОТ НА РМ

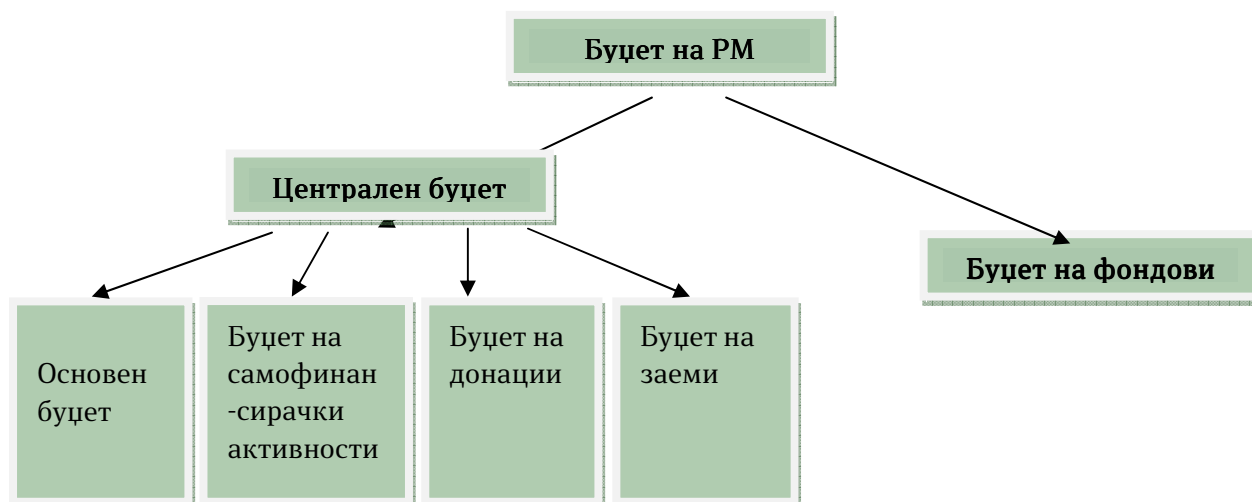
Методологијата која е користена при изготвувањето на фискалните табели (преку кои се прикажува планираниот т.е. остварениот дефицит или суфицит), односно прикажувањето на приходите и расходите над линија и приливите (задолжување, приливи од приватизација и концесии) и одливите (отплата на главнина на долг) под линија (при што за „линија“ се смета линијата каде се прикажува дефицитот/суфицитот), е според Прирачникот за владини финансиски статистики на Меѓународниот монетарен фонд (GFS Manual 1986).

Но, при изготвување на билансите на приходите и расходите на Буџетот на РМ се прикажуваат и приливите како приходи, односно и одливите како расходи. За нив важи начелото за балансирање, односно израмнување на приходите (со вклучени приливи) со расходите (со вклучени одливи) при планирање на Буџетот, додека при нивното прикажување во фискална табела приходите и расходите се прикажуваат над линијата, а приливите и одливите под линијата. Разликата на приходите и расходите е еднаква на суфицит или дефицит. Суфицитот односно дефицитот треба да биде еднаков на финансирањето под линијата но со спротивен знак. Значи ако имаме дефицит со негативен знак, треба да имаме финансирање со позитивен знак. Финансирањето се добива како разлика меѓу приливите и одливите и движењето на депозитите (кое во суштина е резидуал од трите претходно споменати категории: приливи, одливи и дефицит/суфицит).

Во фискалните табели, текот на депозитите се гледа под линијата, во приливите (прикажани со „-“ доколку имаме зголемување на депозити, или со „+“ доколку имаме намалување или влечење на депозитите).

1. Основна шема на Фискална табела по методологија GFS

| | |
|-------------------|--|
| Приходи | |
| Расходи | |
| Суфицит/Дефицит = | Приходи-Расходи |
| Финансирање = | Суфицит/дефицит со спротивен знак, т.е. Приливи-одливи |
| Приливи | |
| Депозити | +/- |
| Одливи | |

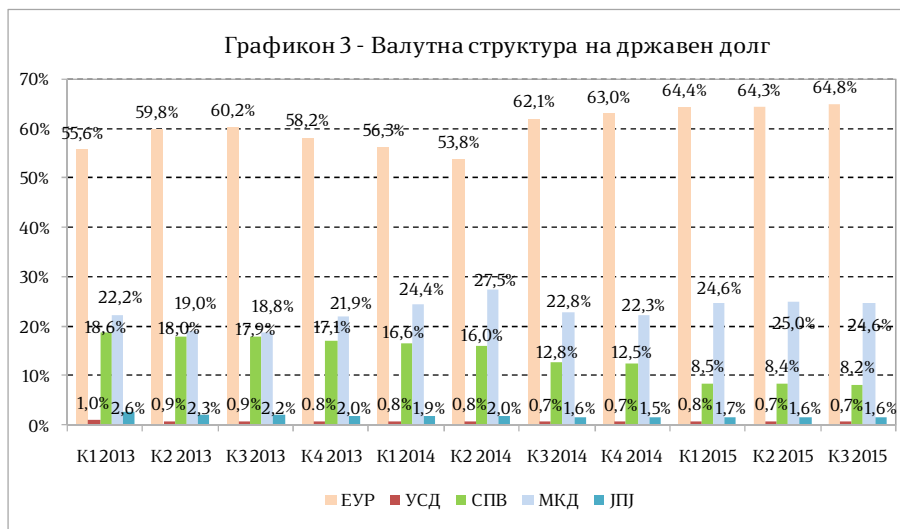
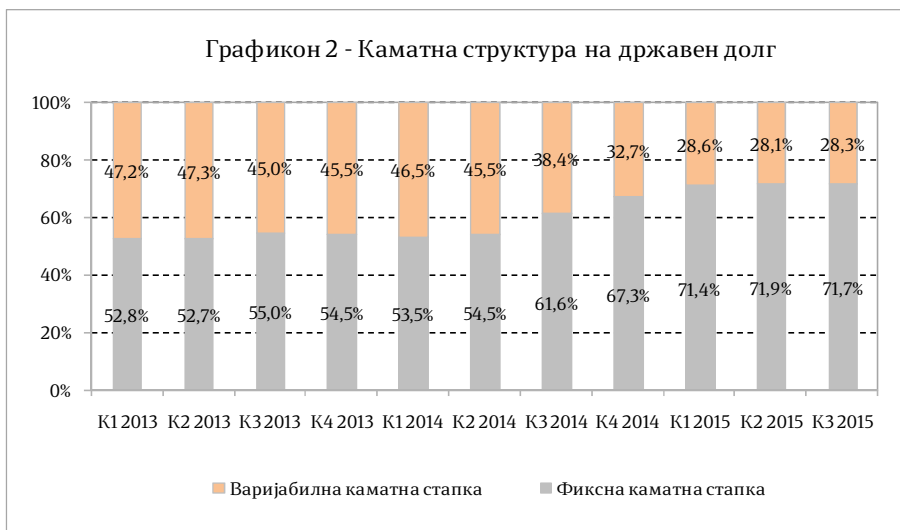
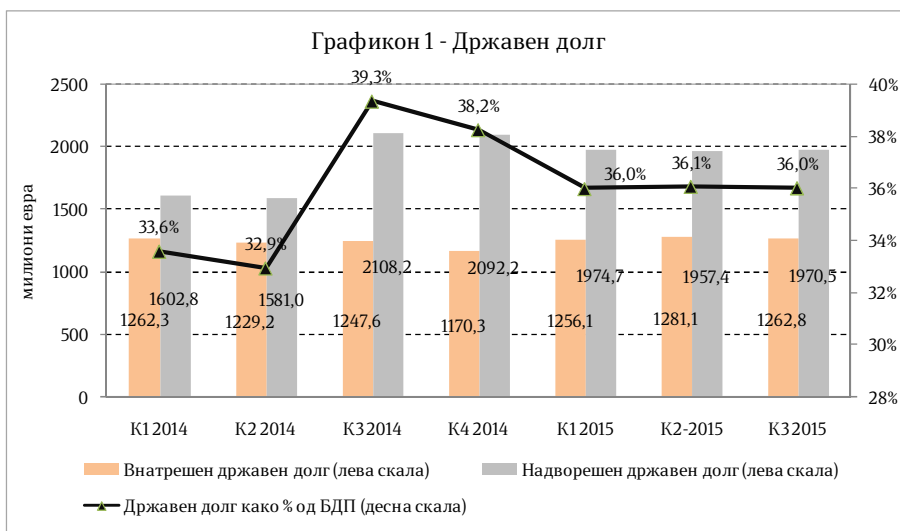


ЈАВЕН ДОЛГ

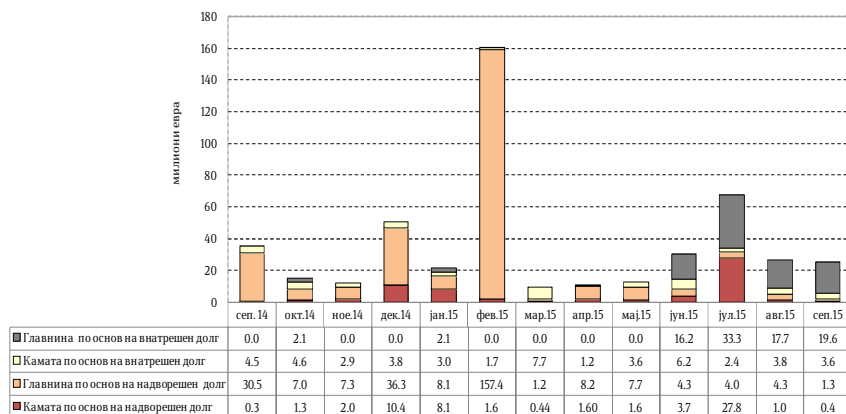
Табела 1. Јавен долг (во милиони ЕУР)

| | 2009 | 2010 | 2011 | 2012 | 2013 | К-1 2014 | К-2 2014 | К-3 2014 | К-4 2014 | К-1 2015 | К-2 2015 | К-3 2015 |
|--|---------|---------|---------|---------|---------|----------|----------|----------|----------|----------|----------|----------|
| ДРЖАВЕН ДОЛГ (Централна влада, Јавни фондови и општини) | 1.597,2 | 1.710,8 | 2.092,9 | 2.554,5 | 2.771,6 | 2.865,1 | 2.810,2 | 3.355,8 | 3.262,5 | 3.230,7 | 3.238,5 | 3.233,3 |
| Надворешен државен долг* | 1.105,3 | 1.173,8 | 1.582,1 | 1.615,9 | 1.597,5 | 1.602,8 | 1.581,0 | 2.108,2 | 2.092,2 | 1.974,7 | 1.957,4 | 1.970,5 |
| Централна влада | 1.074,4 | 1.146,5 | 1.558,4 | 1.592,5 | 1.591,9 | 1.597,2 | 1.575,4 | 2.102,6 | 2.086,9 | 1.969,4 | 1.952,4 | 1.965,5 |
| Јавни фондови | 30,9 | 27,3 | 23,6 | 20,0 | 0,0 | 0,0 | 0,0 | 0,0 | 0,0 | 0,0 | 0,0 | 0,0 |
| Општини | 0,0 | 0,0 | 0,0 | 3,4 | 5,6 | 5,6 | 5,6 | 5,6 | 5,3 | 5,3 | 5,0 | 5,0 |
| Внатрешен државен долг | 492,0 | 537,0 | 510,8 | 938,6 | 1.174,1 | 1.262,3 | 1.229,2 | 1.247,6 | 1.170,3 | 1.256,1 | 1.281,1 | 1.262,8 |
| Централна влада | 491,7 | 536,8 | 506,7 | 932,0 | 1.165,1 | 1.252,7 | 1.217,6 | 1.236,2 | 1.159,5 | 1.243,4 | 1.268,8 | 1.251,0 |
| Структурни обврзници | 282,5 | 226,1 | 152,1 | 126,8 | 103,2 | 100,8 | 79,3 | 86,0 | 83,3 | 79,9 | 72,3 | 72,2 |
| Обврзница за санација на Стопанска банка | 0,0 | 0,0 | 0,0 | 0,0 | 0,0 | 0,0 | 0,0 | 0,0 | 0,0 | 0,0 | 0,0 | 0,0 |
| Обврзница за селективни | 16,9 | 16,9 | 16,9 | 16,9 | 16,9 | 16,8 | 16,8 | 16,8 | 16,9 | 16,9 | 16,9 | 16,8 |
| Обврзница за приватизација на Стопанска банка | 42,9 | 34,3 | 27,9 | 19,3 | 10,7 | 8,6 | 6,4 | 4,3 | 2,1 | 0,0 | 0,0 | 0,0 |
| Обврзница за старо девизно | 101,9 | 51,0 | 0,0 | 0,0 | 0,0 | 0,0 | 0,0 | 0,0 | 0,0 | 0,0 | 0,0 | 0,0 |
| Обврзница за денационализација (I-XIII емисија) | 120,7 | 124,0 | 107,3 | 90,6 | 75,6 | 75,4 | 56,1 | 64,9 | 64,4 | 63,0 | 55,4 | 55,4 |
| Континуирани државни хартии од Општини** | 209,2 | 310,6 | 354,6 | 805,2 | 1.061,9 | 1.152,0 | 1.138,3 | 1.150,2 | 1.076,1 | 1.163,6 | 1.196,5 | 1.178,8 |
| Општини** | 0,3 | 0,2 | 4,1 | 6,6 | 9,0 | 9,6 | 11,7 | 11,4 | 10,8 | 12,7 | 12,3 | 11,8 |
| Државен долг како % од БДП*** | 23,6 | 24,1 | 27,7 | 33,7 | 34,0 | 33,6 | 32,9 | 39,3 | 38,2 | 36,0 | 36,1 | 36,0 |
| Гарантиран долг на јавни претпријатија и акционерски друштва во државна | 175,0 | 225,5 | 322,0 | 354,3 | 509,8 | 522,0 | 615,7 | 628,2 | 658,9 | 682,3 | 685,4 | 708,0 |
| ЈАВЕН ДОЛГ | 1.772,2 | 1.936,3 | 2.414,9 | 2.908,8 | 3.281,4 | 3.387,1 | 3.425,9 | 3.984,0 | 3.921,3 | 3.913,0 | 3.923,8 | 3.941,4 |
| Надворешен јавен долг* | 1.280,3 | 1.388,2 | 1.881,9 | 1.941,2 | 2.078,7 | 2.096,8 | 2.169,4 | 2.709,8 | 2.725,1 | 2.631,7 | 2.618,2 | 2.654,7 |
| Внатрешен јавен долг | 492,0 | 548,0 | 532,9 | 967,6 | 1.202,7 | 1.290,3 | 1.256,5 | 1.274,2 | 1.196,2 | 1.281,3 | 1.305,6 | 1.286,7 |
| Јавен долг како % од БДП*** | 26,2 | 27,2 | 32,0 | 38,3 | 40,3 | 39,7 | 40,1 | 46,7 | 46,0 | 43,6 | 43,7 | 43,9 |

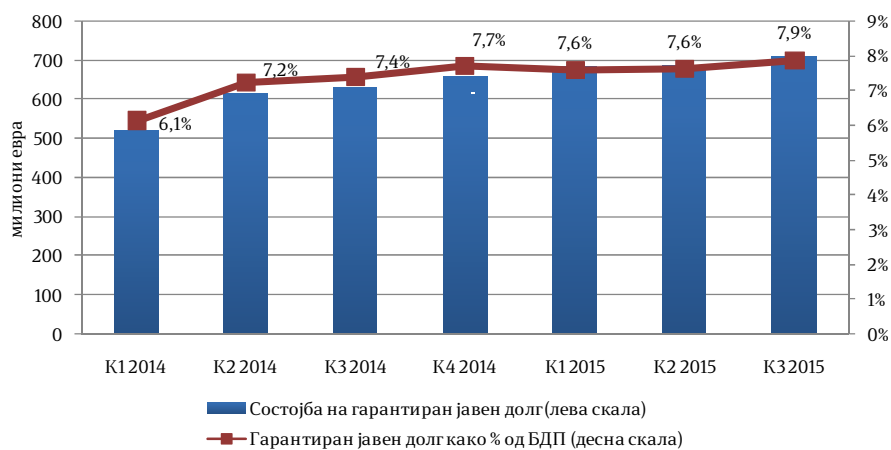
*Извор: НБРМ, ** Месечните податоци за долгот на општините се прелиминарни, и ќе бидат ажурирани на квартална основа ***Податоците за БДП заклучно со 2013 година се официјални податоци на Државниот завод за статистика (објавени на 30.9.2014 година). Податокот за 2014 година е проекција на Министерството за финансии со вклучен реален пораст од 3,7% и БДП дефлатор од 1,7%.



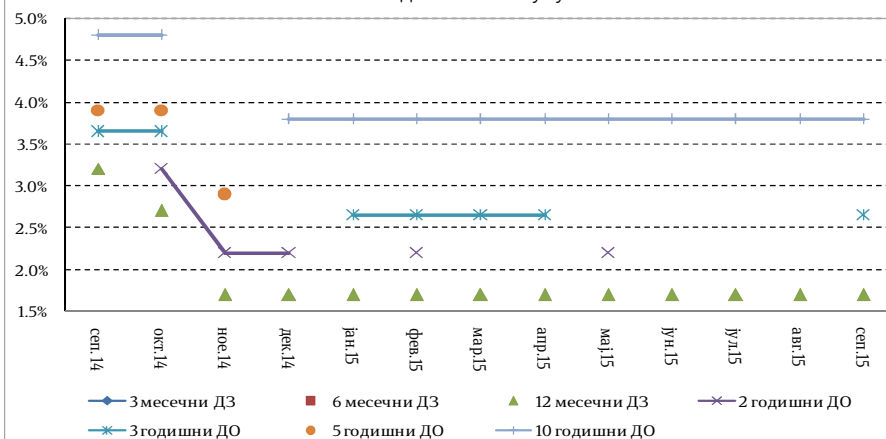
Графикон 4 - Отплати по основ на долг на централна влада



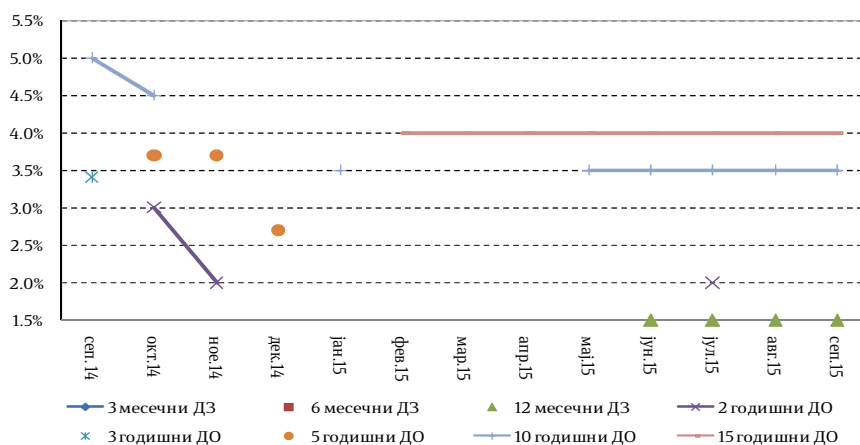
Графикон 5 - Гарантиран јавен долг



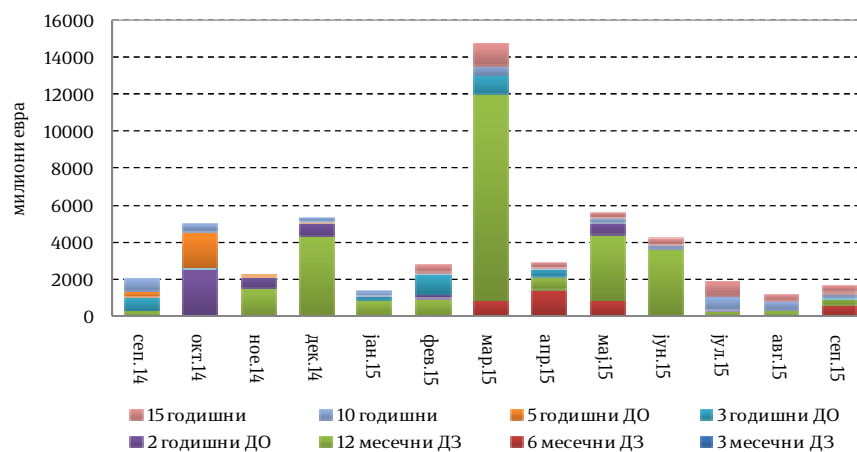
Графикон 6 - Каматни стапки на државни хартии од вредност без девизна клаузула



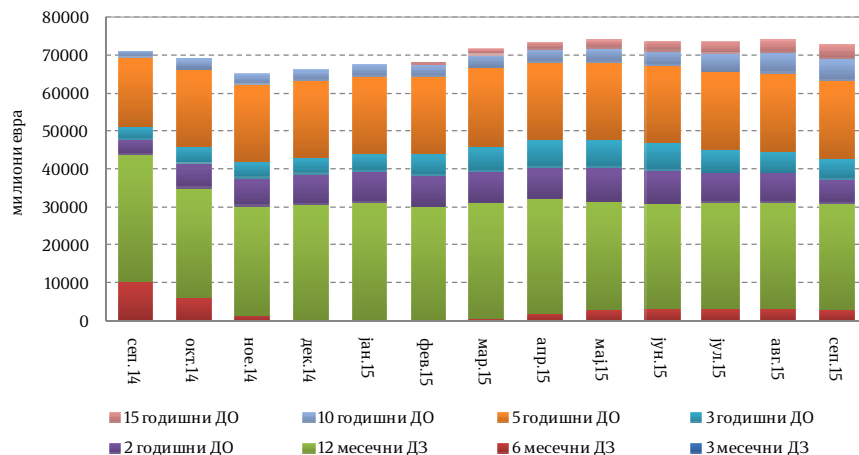
Графикон 7 - Каматни стапки на ДХВ со девизна клаузула



Графикон 8 - Реализирани ДХВ



Графикон 9 - Состојба на недостасани ДХВ



Табела 2. Резултати од аукции на ДХВ

| Резултати од аукции на ДХВ | | | | | | | | | |
|------------------------------|--------------------------------------|--------------------------------------|--------------------------------------|--------------------------------------|--------------------------------------|--------------------------------------|--------------------------------------|--------------------------------------|--------------------------------------|
| септември 2015 | | | | | | | | | |
| Ознака | DZ2015/05-182 | DZ2015/17-364 | DZ2015/18-364dk | DO2015/14a-0418 | DO2015/34a-0825 | DO2015/34b-0825 | DO2015/38-0925dk | DO2015/37-0930dk | DO2015/39-0930dk |
| ISIN код | MKMINFDSF059 | MKMINFDYF172 | MKMINFDYF180 | MKMINF20GD60 | MKMINF20GF68 | MKMINF20GF68 | MKMINF20GG00 | MKMINF20GF92 | MKMINF20GG18 |
| Тип на тендер | Тендер со износи (ограничен-со цена) | Тендер со износи (ограничен-со цена) | Тендер со износи (ограничен-со цена) | Тендер со износи (ограничен-со цена) | Тендер со износи (ограничен-со цена) | Тендер со износи (ограничен-со цена) | Тендер со износи (ограничен-со цена) | Тендер со износи (ограничен-со цена) | Тендер со износи (ограничен-со цена) |
| Денови/Години на достасување | 182 дена | 364 дена | 364 дена | 3 години | 10 години | 10 години | 10 години | 15 години | 15 години |
| Датум на аукција | 22.09.2015 | 01.09.2015 | 01.09.2015 | 15.09.2015 | 15.09.2015 | 22.09.2015 | 22.09.2015 | 15.09.2015 | 22.09.2015 |
| Датум на достасување | 23.03.2016 | 31.08.2016 | 31.08.2016 | 16.04.2018 | 27.08.2025 | 27.08.2025 | 24.09.2025 | 17.09.2030 | 24.09.2030 |
| Девизен курс ДЕН/ЕУР | / | / | 61.5118 | / | / | / | 61.6930 | 61.6645 | 61.6930 |
| Каматна стапка | 1.25% | 1.70% | 1.50% | / | / | / | / | / | / |
| Купонска каматна | / | / | / | 2.65% | 3.80% | 3.80% | 3.50 | 4.00 | 4.00 |
| Цена | 99,3720 | 98,3102 | 98,5060 | 101,1070273224 | 100,2140327869 | 100,2857103825 | 100,0000 | 100,0000 | 100,0000 |
| Понуда | 720.000.000 | 360.270.000 | 92.000.000 | 20.000.000 | 73.500.000 | 87.000.000 | 90.000.000 | 102.000.000 | 284.000.000 |
| Побарувачка | 624.600.000 | 360.270.000 | 92.000.000 | 20.000.000 | 73.500.000 | 85.500.000 | 89.000.000 | 102.000.000 | 250.000.000 |
| Реализација | 624.600.000 | 360.270.000 | 92.000.000 | 20.000.000 | 73.500.000 | 85.500.000 | 89.000.000 | 102.000.000 | 250.000.000 |

| Каматни стапки на државни хартии од вредност без девизна клаузула | | | | | | | Каматни стапки на државни хартии од вредност со девизна клаузула | | | | | | |
|---|------------|-----------|-----------|-----------|------------|-----------|--|------------|-----------|-----------|-----------|------------|-----------|
| 6 месечни | 12 месечни | 2 годишни | 3 годишни | 5 годишни | 10 годишни | | 6 месечни | 12 месечни | 2 годишни | 3 годишни | 5 годишни | 10 годишни | 15 години |
| сеп. 2014 | 3,20% | | 3,65% | 3,90% | 4,80% | сеп. 2014 | | | | 3,40% | | 5,00% | |
| окт. 2014 | 2,70% | 3,20% | 3,65% | 3,90% | 4,80% | окт. 2014 | | | 3,00% | | 3,70% | 4,50% | |
| ное. 2014 | 1,70% | 2,20% | | 2,90% | | ное. 2014 | | | 2,00% | | 3,70% | | |
| дек. 2014 | 1,70% | 2,20% | | | 3,80% | дек. 2014 | | | | | 2,70% | | |
| јан. 2015 | 1,70% | | 2,65% | | 3,80% | јан. 2015 | | | | | | 3,50% | |
| фев. 2015 | 1,70% | 2,20% | 2,65% | | 3,80% | фев. 2015 | | | | | | | 4,00% |
| мар. 2015 | 1,25% | 1,70% | 2,65% | | 3,80% | мар. 2015 | | | | | | | 4,00% |
| апр. 2015 | 1,25% | 1,70% | 2,65% | | 3,80% | апр. 2015 | | | | | | | 4,00% |
| мај 2015 | 1,25% | 1,70% | 2,20% | | 3,80% | мај 2015 | | | | | | 3,50% | 4,00% |
| јун. 2015 | 1,25% | 1,70% | | | 3,80% | јун. 2015 | | 1,50% | | | | 3,50% | 4,00% |
| јул. 2015 | | 1,70% | | | 3,80% | јул. 2015 | | 1,50% | 2,00% | | | 3,50% | 4,00% |
| авг. 2015 | | 1,70% | | | 3,80% | авг. 2015 | | 1,50% | | | | 3,50% | 4,00% |
| сеп. 2015 | 1,25% | 1,70% | 2,65% | | 3,80% | сеп. 2015 | | 1,50% | | | | 3,50% | 4,00% |

Министерство за финансии

ул. „Даме Груев“ бр. 12

1000 Скопје

www.finance.gov.mk
